

# Cisco CRS错误消息：“FCVRS228 SQL查询失效与SQL错误...”

## 目录

[简介](#)

[开始使用前](#)

[规则](#)

[先决条件](#)

[使用的组件](#)

[问题](#)

[在代理程序转换日志和呼叫日志的没有数据](#)

[错误组合](#)

[解决方案](#)

[相关信息](#)

## 简介

本文描述一个原因为什么Cisco用户响应解决方案(CRS)服务器收到在事件查看器的应用程序日志的以下错误消息：

FCVRS228 SQL Query failed with SQL error

本文为在Cisco IP Contact Center (IPCC) Express版本环境的此错误消息也提供一解决方案。

**注意：** 此问题在IPCC Express版本3.1 (1)被解决。

## 开始使用前

### 规则

有关文档规则的详细信息，请参阅 [Cisco 技术提示规则](#)。

### 先决条件

本文档的读者应具备以下方面的知识：

- Cisco CallManager
- Cisco IPCC Express 版
- Microsoft SQL

### 使用的组件

本文档中的信息基于以下软件和硬件版本。

- Cisco CallManager版本3.x和以后
- Cisco IPCC Express版版本3.0

本文档中的信息都是基于特定实验室环境中的设备创建的。本文档中使用的所有设备最初均采用原始（默认）配置。如果您是在真实网络上操作，请确保您在使用任何命令前已经了解其潜在影响。

## 问题

### 在代理程序转换日志和呼叫日志的没有数据

当代理程序登录到CRS服务器时，如[图1所显示](#)，如[图2所显示](#)，没有在代理程序转换日志的数据，和呼叫日志。

图 1：代理程序转换日志查看器

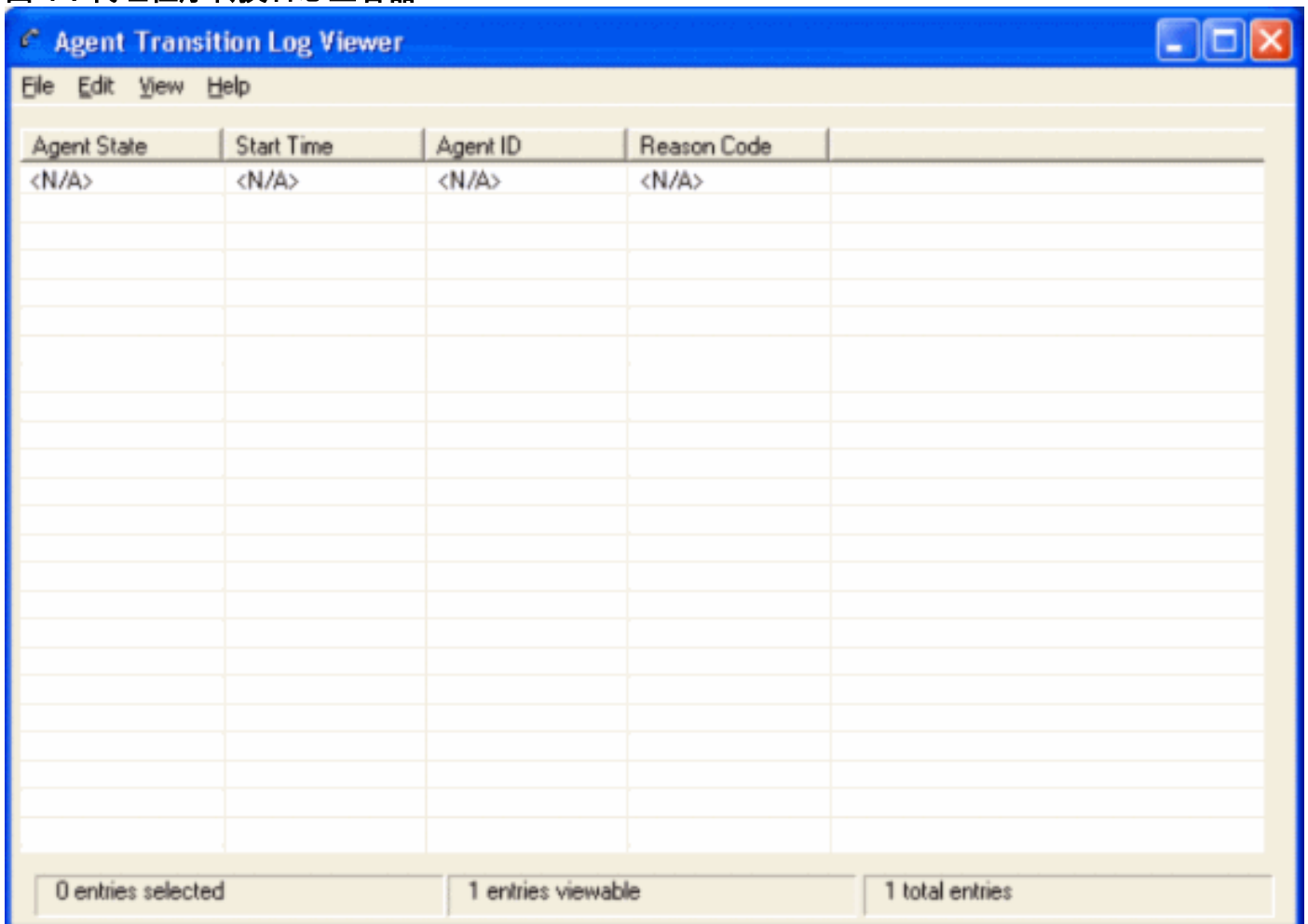
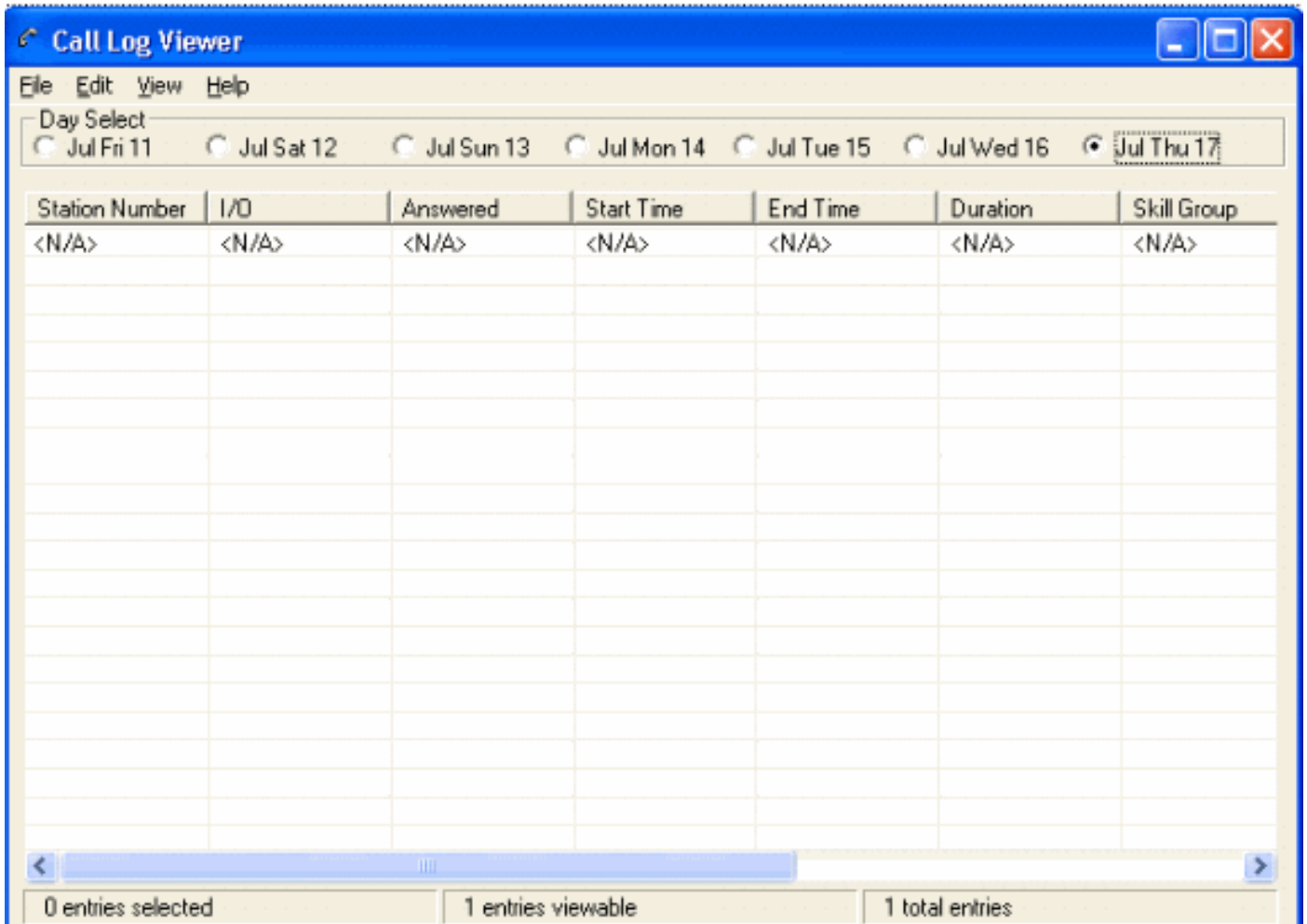


图 2：呼叫日志查看器



### 错误组合

查看适当应用程序登录事件查看器，消息“FCVRS228 SQLSLSQLFCRasStateLogToday (dnGlobalID dnStateStartTimednStateStopTimednStateWDaydcAgentIDdcAgentExtensiondnAgentState dnAgentReasonCode) 如[图3.所显示](#)。”出现。在事件属性框中，请注释为**来源**、**类型**和**事件ID**在某些情况下列出的信息，错误消息继续构件并且能到达可能减少CRS服务器的点。[图4](#)是错误消息的一张概略的视图。

图 3：事件属性

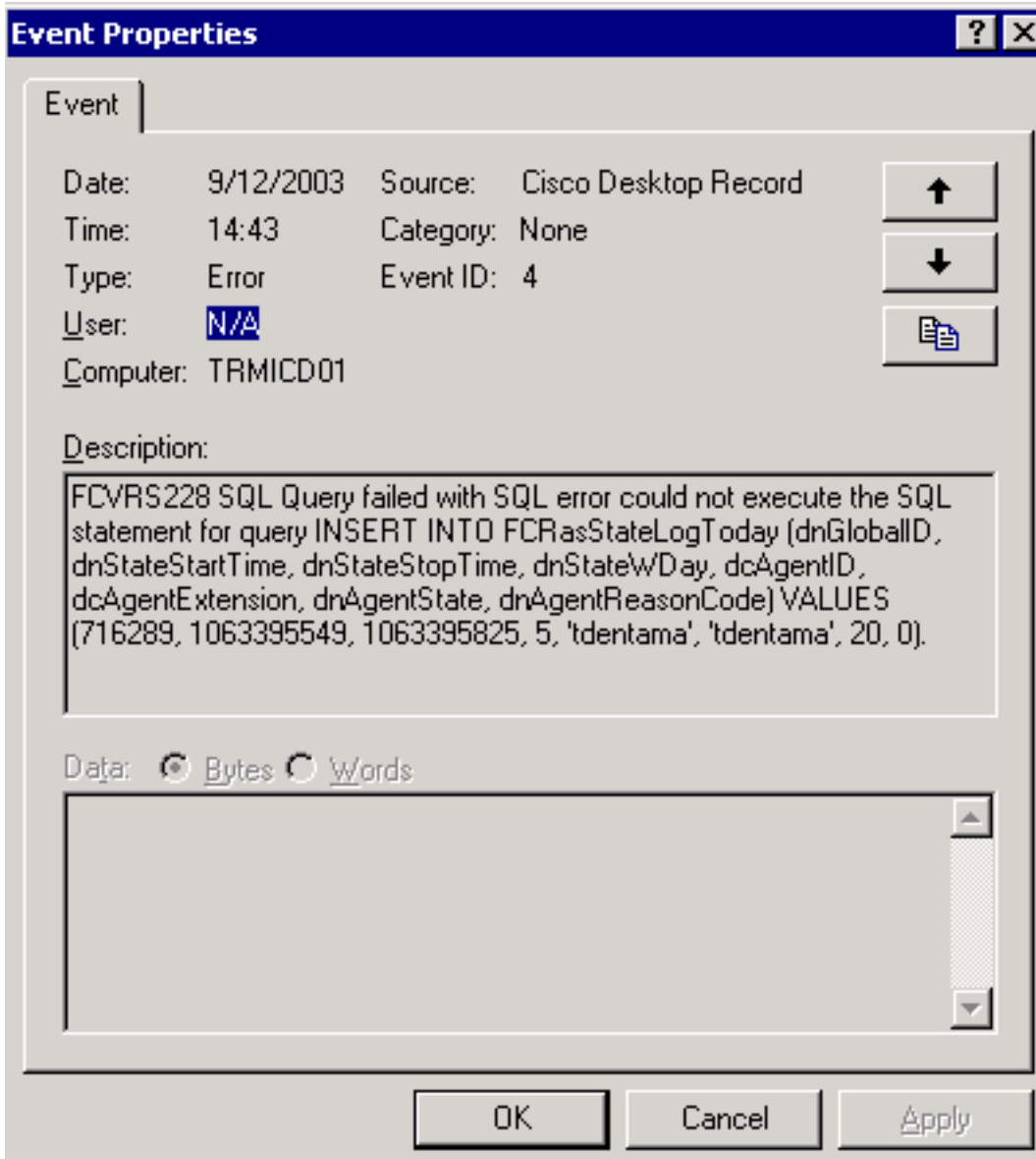
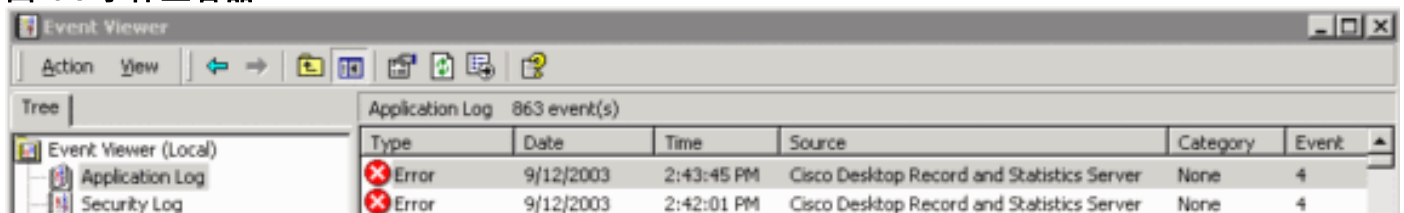


图 4：事件查看器

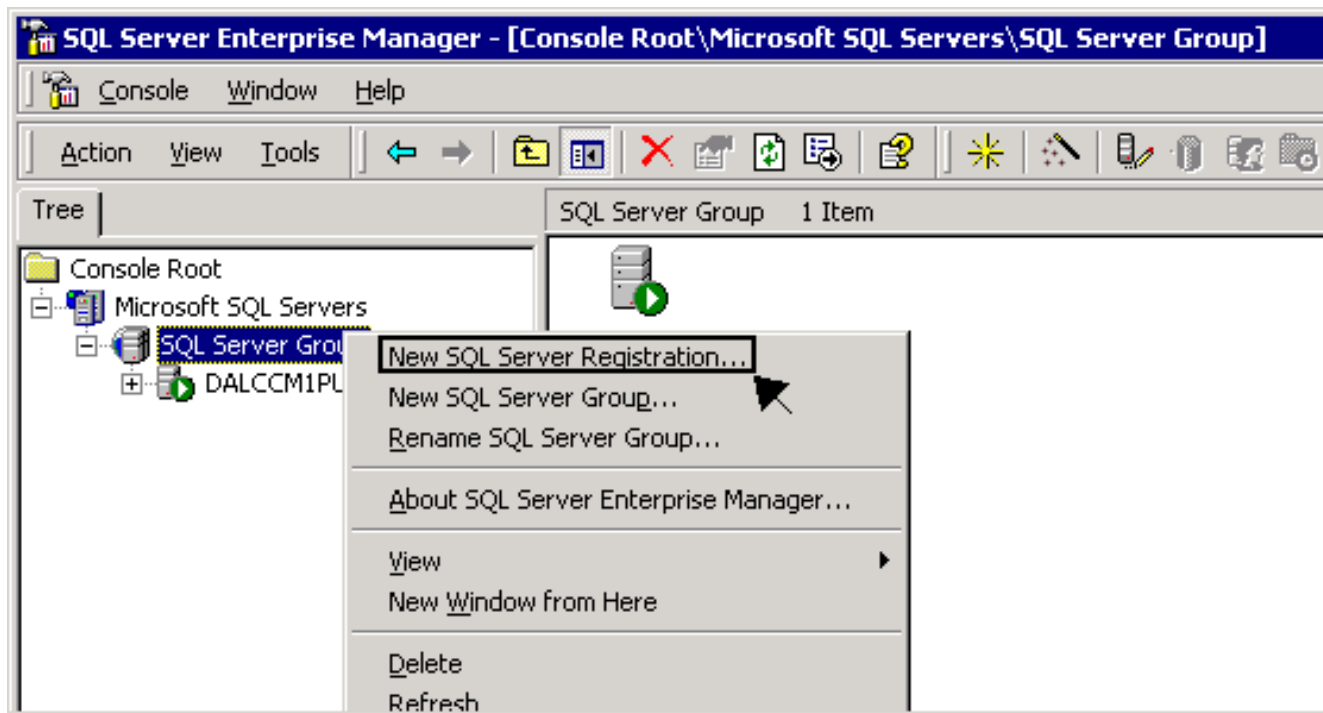


## 解决方案

这是一个配置问题。与SQL server注册涉及。更正问题的步骤如下：

**注意：** 如果Cisco CallManager和CRS服务器代管，请运行在Cisco CallManager的此步骤。如果CRS服务器是独立服务器，请运行在CRS服务器的步骤。

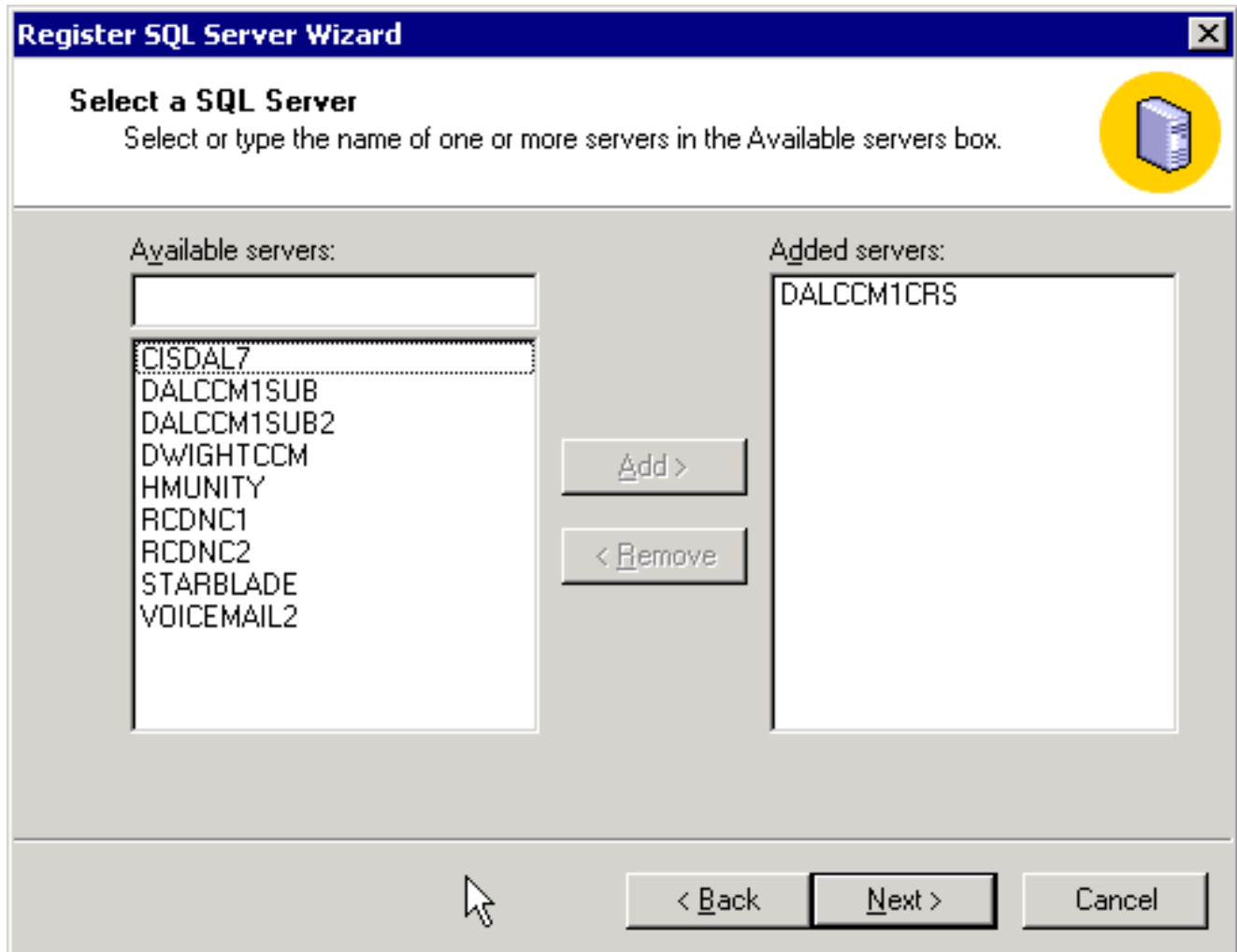
1. 运行Microsoft企业管理器，选择Start > Programs > Microsoft SQL Server > Enterprise Manager。
2. 展开Microsoft SQL服务器和SQL server组在左边。
3. 如果CRS服务器已经注册，请跳过对步骤14。否则，请用鼠标右键单击SQL server组，参见图5。图 5：新的SQL server注册



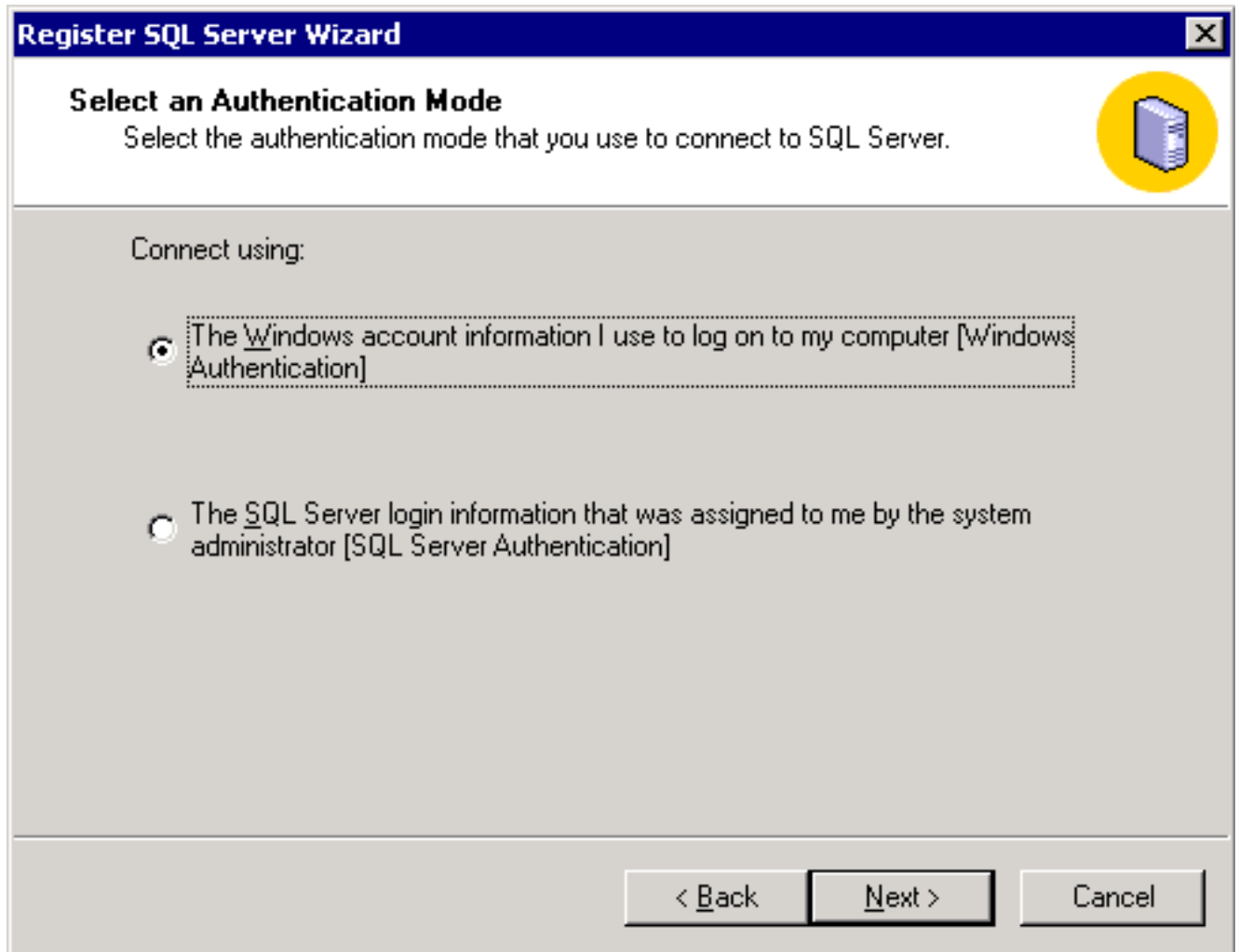
4. 选择新的SQL server注册... , 图6。
5. 单击 Next。图 6 : 寄存器SQL server向导



6. 在Available Servers部分下的挑选服务器。
7. 单击 Add。如Figure7所显示, 在本例中, 已添加服务器是DALCCM1CRS。图 7 : 选择SQL server

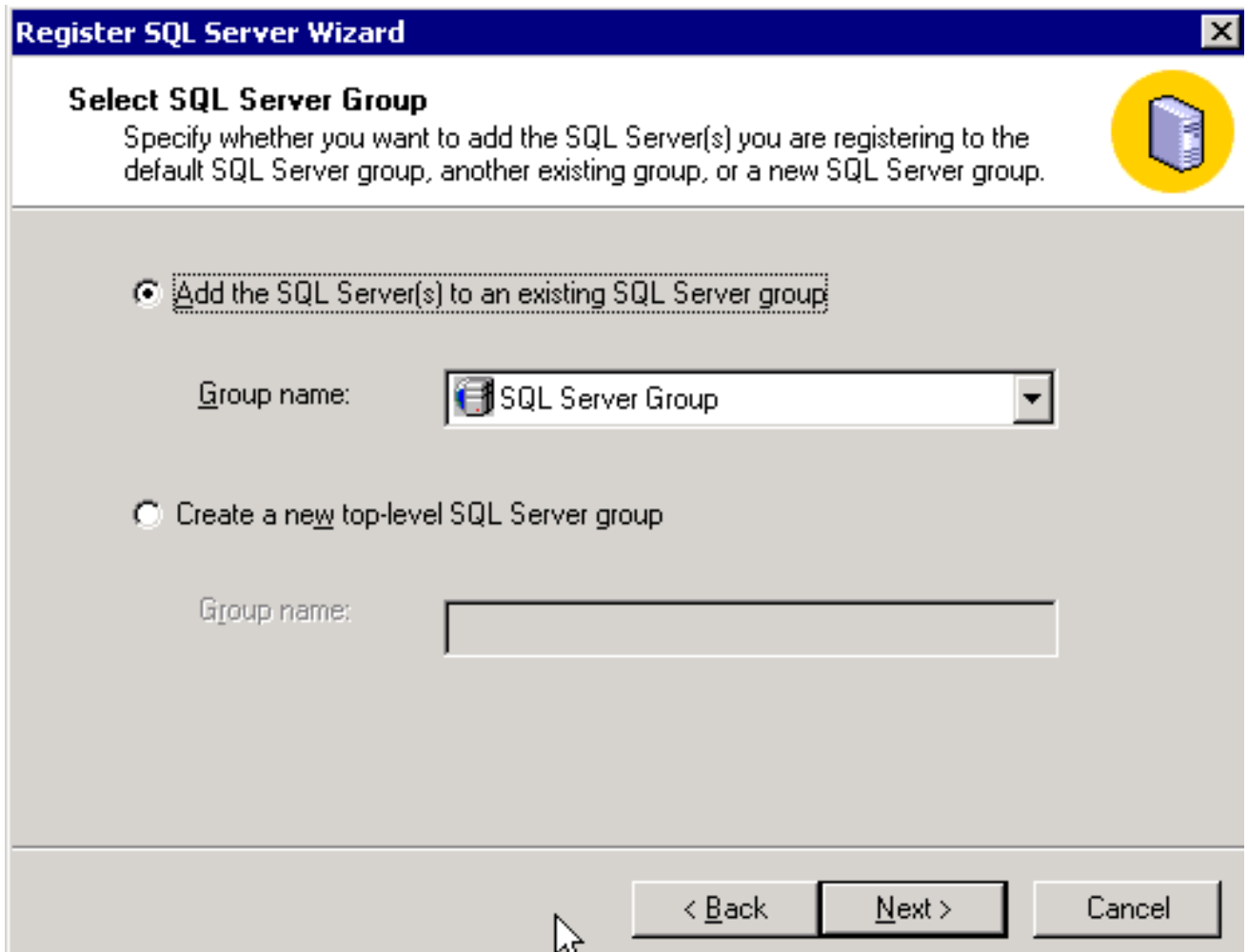


8. 单击其次，图8出现。图 8：选择SQL server



9. 选择认证模式。

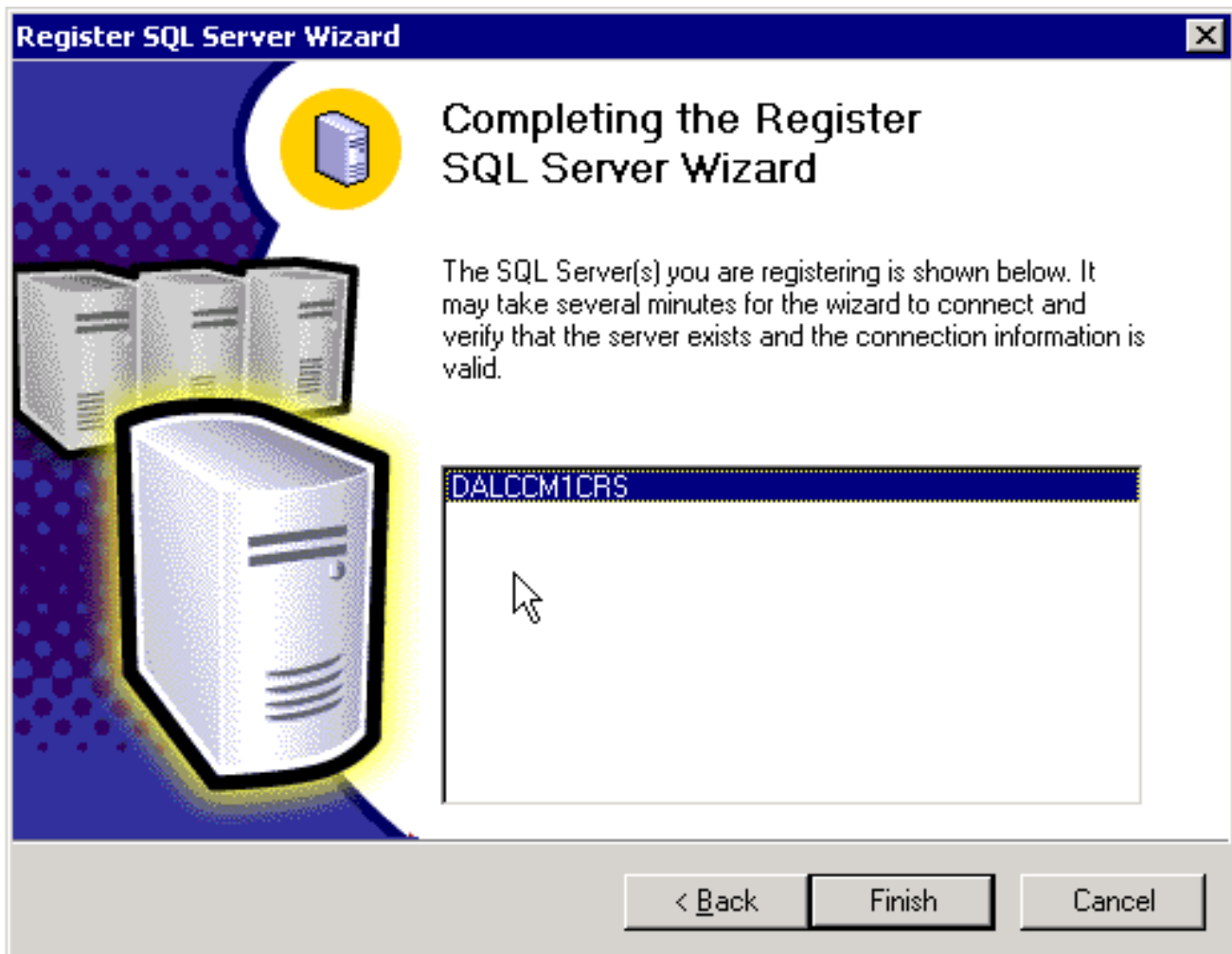
10. 单击其次，[图9](#)出现。图 9：选择SQL server组



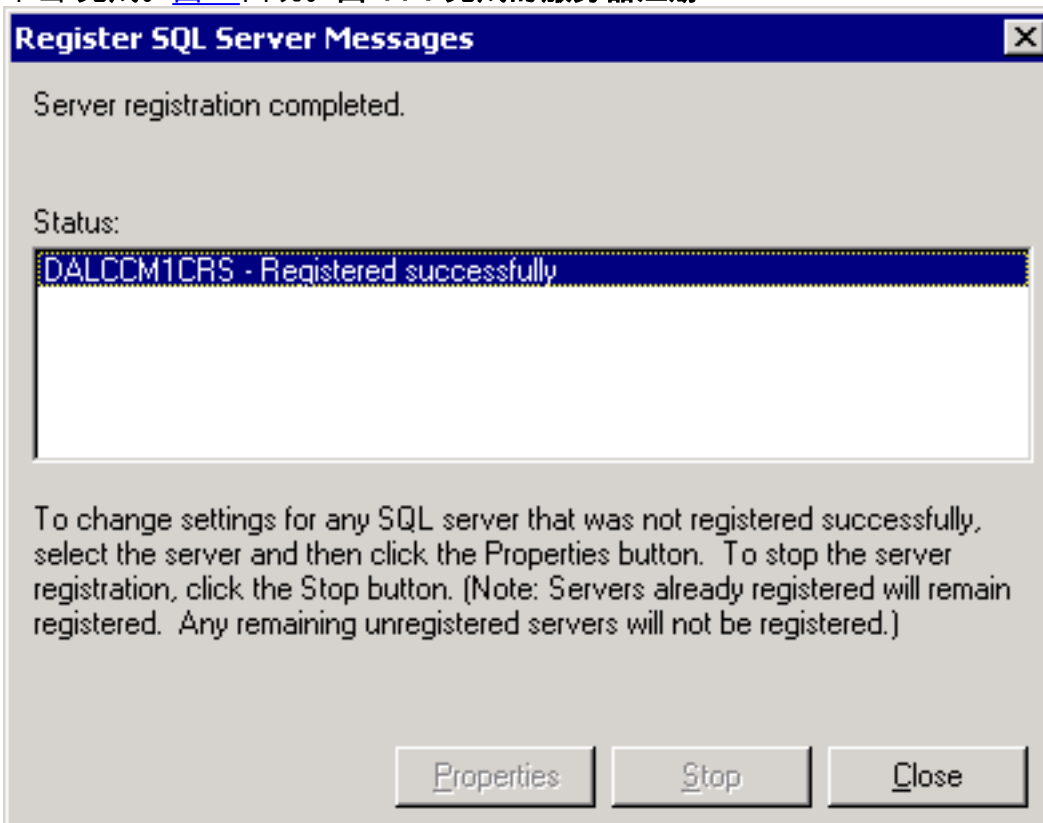
11. 选择适当的组名。

12. 单击 **Next**。图 10 出现。图 10：完成寄存器 SQL server 向导





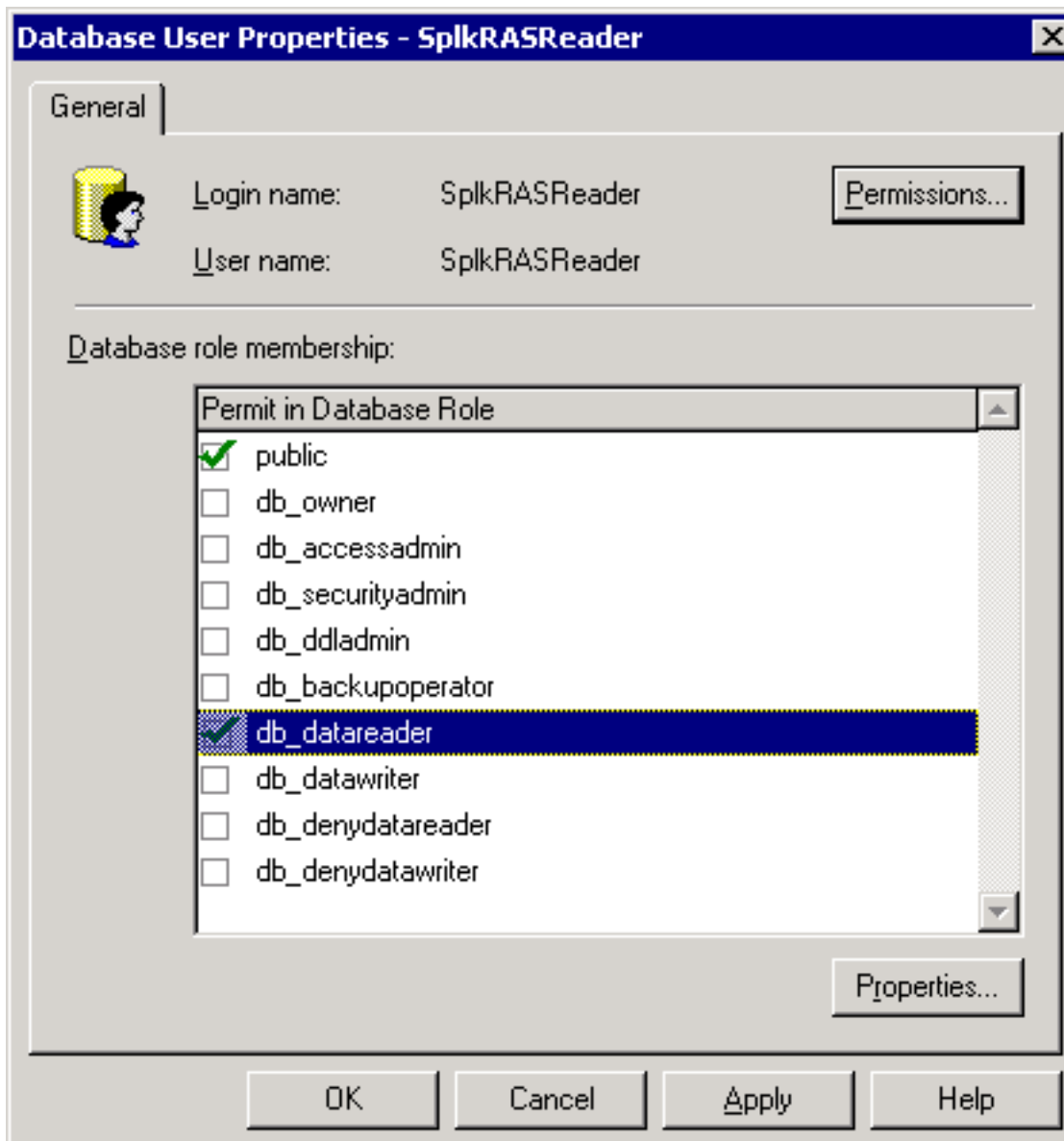
13. 单击 **完成**。图11出现。图 11：完成的服务器注册



14. 打开SQL企业管理器。

15. 扩展FCRasSvr数据库在CRS服务器下。

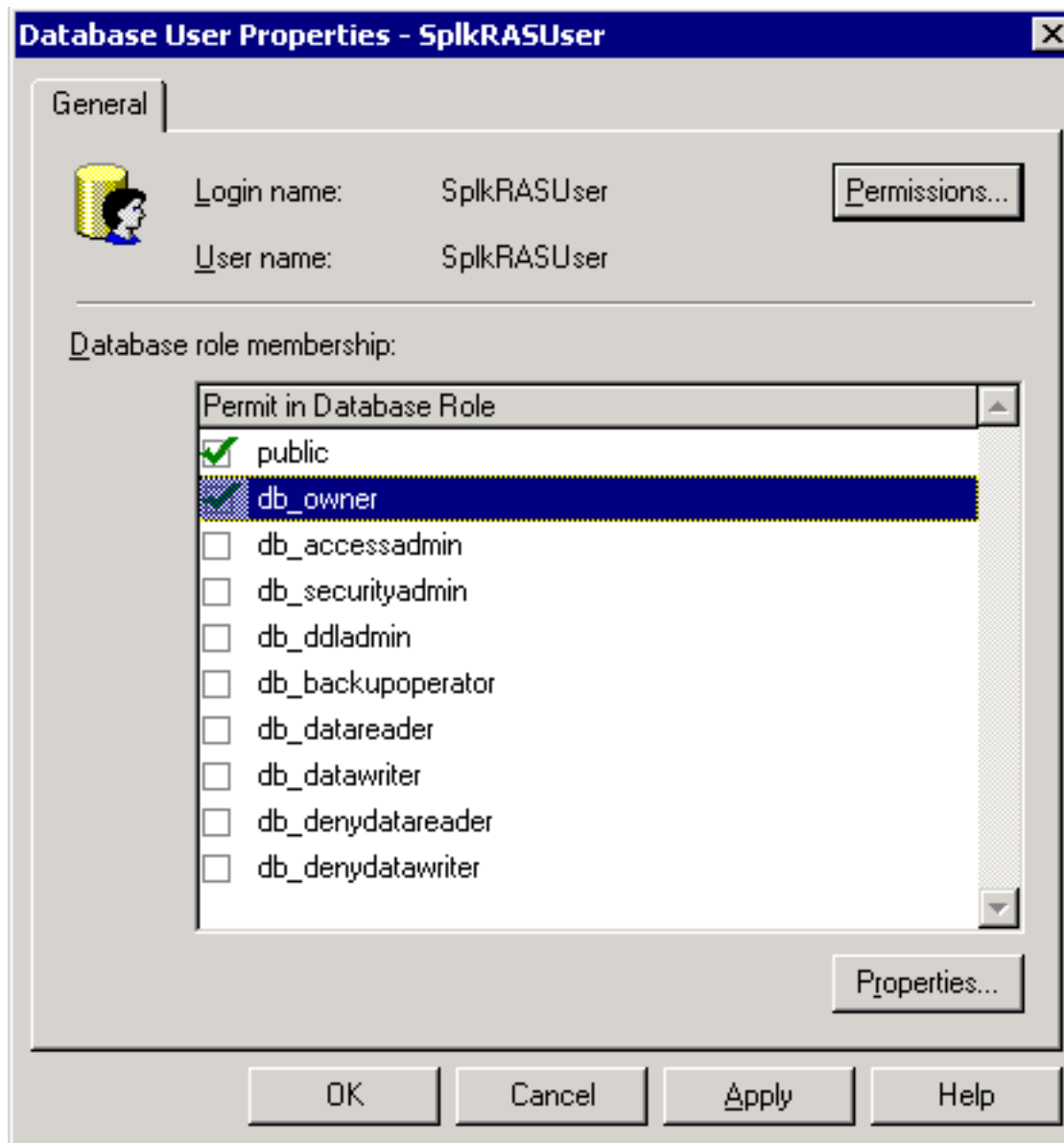
16. 验证在SplkRASReader用户的数据库角色的Permit。如图12所显示，它应该只检查公共和db\_datareader方框。图 12：SplkRASReader属性



17. 打开SQL企业管理器。

18. 扩展FCRasSvr数据库在CRS服务器下。

19. 验证在SplkRASUser用户的数据库角色的Permit。如[图13所显示](#)，它应该只检查公共和db\_owner方框，[图 13：SplkRASUser属性](#)



## 相关信息

- [技术支持 - Cisco Systems](#)