

目录

简介

[如何设置企业数据屏幕弹出？](#)

[相关信息](#)

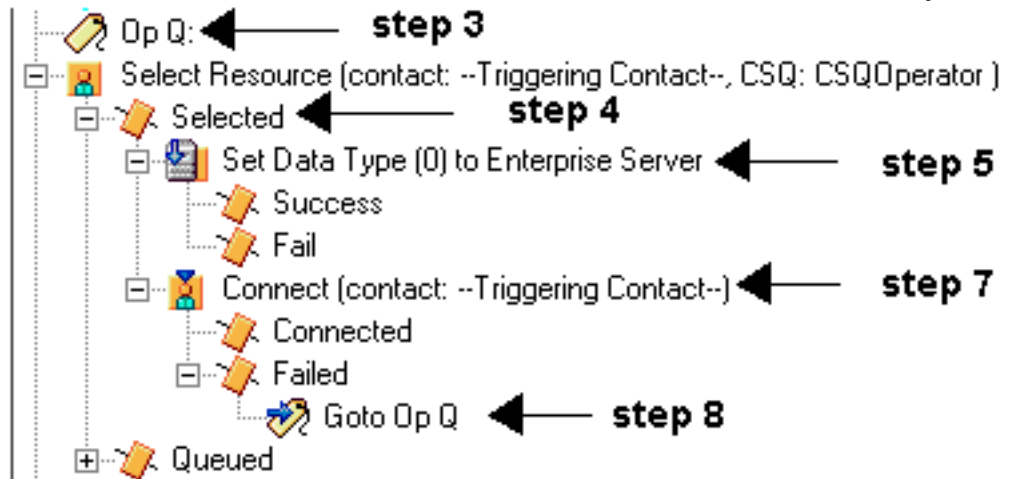
简介

本文描述步骤设置企业数据屏幕弹出。这帮助添加特定步骤到已经存在的脚本。

Q. 如何设置企业数据屏幕弹出？

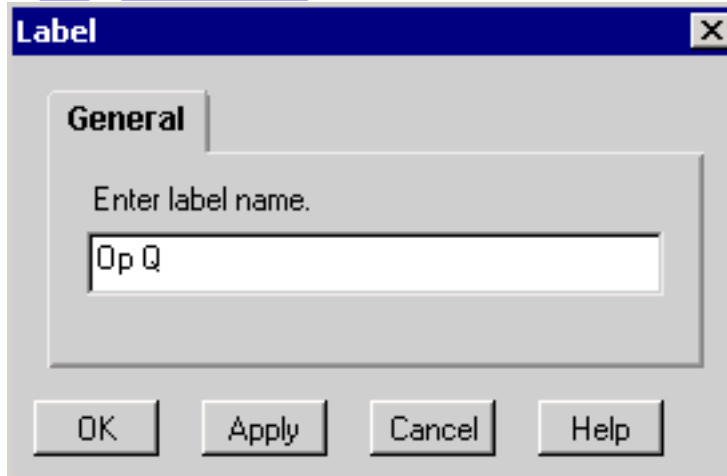
A. 设置企业数据屏幕弹出的步骤跟随：

1. 配置企业数据作为显示的从[思科Desktop Administrator用户指南](#)的页2-3至页2-8。此步骤添加一个自定义字段到**字段列表**或编辑一个当前自定义字段。**注意：**预定义的字段有231-255索引编号，并且不可以编辑。自定义字段可能使用索引编号0-230并且可能编辑。
2. 运行思科答复应用程序脚本编辑器修改弹出企业数据的脚本。图 1：与一Set Enterprise



Data步骤的脚本

3. 如[图1](#)和[图2](#)所显示，添加一个标签被命名“操作问”前面选择资源。图 2：添加标签步骤



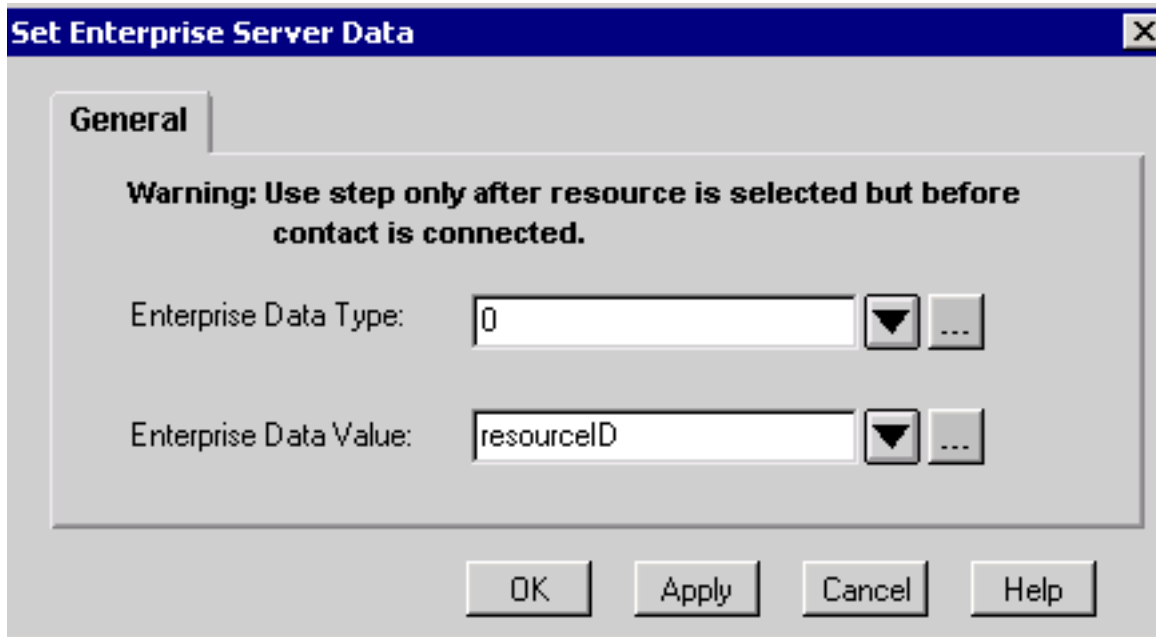
4. 更改Select Resource步骤，因此不立即连接。所选的输出分组出现，在您选择NO单选按钮后



，参见[图1](#)和[图3](#)。图 3：Select Resource步骤

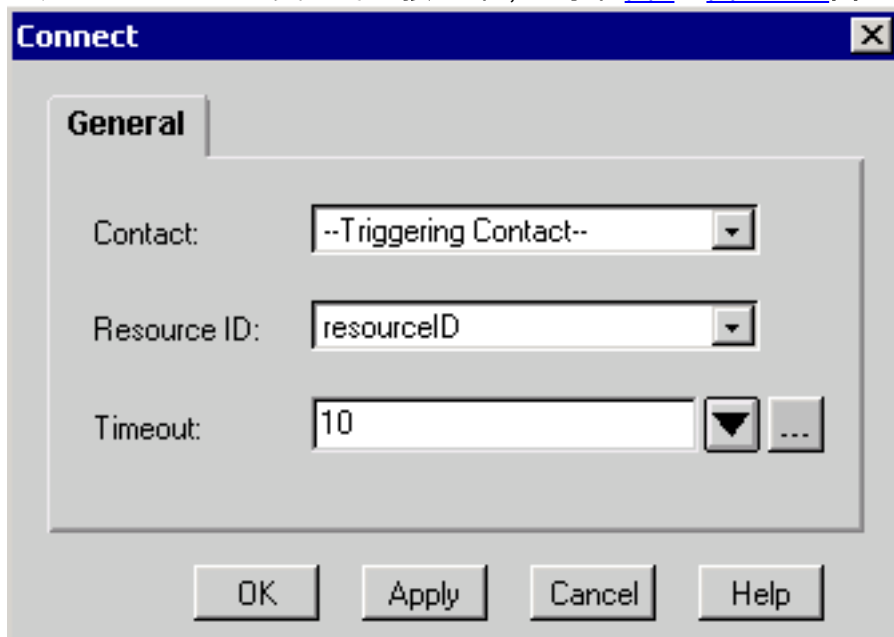
5. 添加与在step1设置，显示在图1和图4.上的字符串索引和串变量的Set Enterprise Data步骤。

图 4：设置企业服务器数据步骤



6. 添加另外的集合企业数据步骤，重复步骤5当必要时。

7. 添加与ResourceID变量的连接步骤，显示在图1和图5.上。图 5：连接步骤



8. 在失败的步骤，在连接下，请添加一个定位的步骤到定位的“操作问”，如被参考步骤3，请参



见图1和图6。图 6：定位的步骤

相关信息

- [Cisco Desktop Administrator User Guide \(Cisco Desktop Administrator 用户指南 \)](#)
- [技术支持 - Cisco Systems](#)