

RMI错误，当调试在Cisco IPCC Express时的脚本

目录

[简介](#)

[先决条件](#)

[要求](#)

[使用的组件](#)

[规则](#)

[问题](#)

[解决方法](#)

[相关信息](#)

简介

本文解释Remote Method Invocation (RMI)错误消息，“host:[localhost:1099]; java.net.ConnectException”在Cisco用户响应应用(CRA)时编辑器的在Cisco IP Contact Center (IPCC) Express环境。它也提供一应急方案。

先决条件

要求

Cisco 建议您了解以下主题：

- Cisco CallManager
- Cisco IPCC Express

使用的组件

本文档中的信息基于以下软件和硬件版本：

- Cisco IPCC Express 3.0.x和3.1.x
- Cisco CRA编辑器3.0.x和3.1.x

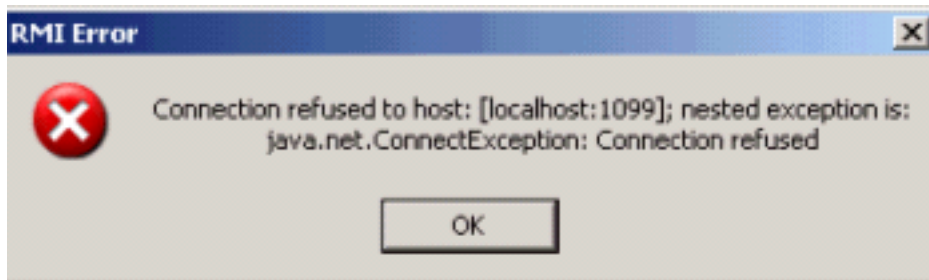
本文档中的信息都是基于特定实验室环境中的设备编写的。本文档中使用的所有设备最初均采用原始（默认）配置。如果您使用的是真实网络，请确保您已经了解所有命令的潜在影响。

规则

有关文档规则的详细信息，请参阅 [Cisco 技术提示规则](#)。

问题

当您尝试调试脚本用Cisco CRA编辑器时，此RMI错误弹出窗口出现。



解决方法

当错误消息显示时，对Cisco CallManager服务器的ping从远程客户端桌面名义上失效。这指示客户端桌面不能解析Cisco CallManager的名称。要更正此问题请验证并且/或者修改在客户端桌面的c:\Winnt\system32\ccn查找的ccndir.ini。请使用Cisco CallManager IP地址LDAPURL属性，如显示此处。

A screenshot of a Notepad window titled "ccndir.ini - Notepad". The menu bar shows "File Edit Format Help". The text content is as follows:

```
# USERINFOBASE for profiles
USERINFOBASE "ou=user_info, ou=CCN, o=cisco.com"*****

# SYSTEM PROFILEBASE for profiles
SYSTEMPROFILEBASE "ou=systemProfile, ou=CCN, o=cisco.com"*****

# Directory Server URL
LDAPURL "ldap://dalccm1pub:8404,ldap://dalccm1sub:8404,ldap://dalccm1sub2:8404"*****
```

在修改ccndir.ini，下面后，并且CRA编辑器重新启动和远程客户端桌面能调试脚本用CRA编辑器。

A screenshot of a Notepad window titled "ccndir.ini - Notepad". The menu bar shows "File Edit Format Help". The text content is as follows:

```
# USERINFOBASE for profiles
USERINFOBASE "ou=user_info, ou=CCN, o=cisco.com"*****

# SYSTEM PROFILEBASE for profiles
SYSTEMPROFILEBASE "ou=systemProfile, ou=CCN, o=cisco.com"*****

# Directory Server URL
LDAPURL "ldap://10.10.10.10:8404,ldap://10.10.10.11:8404,ldap://10.10.10.12:8404"*****
```

相关信息

- [技术支持 - Cisco Systems](#)