

目录

[简介](#)

[更改在Cisco IP ICD服务器的本地管理员密码引起与应用程序的问题？](#)

[相关信息](#)

简介

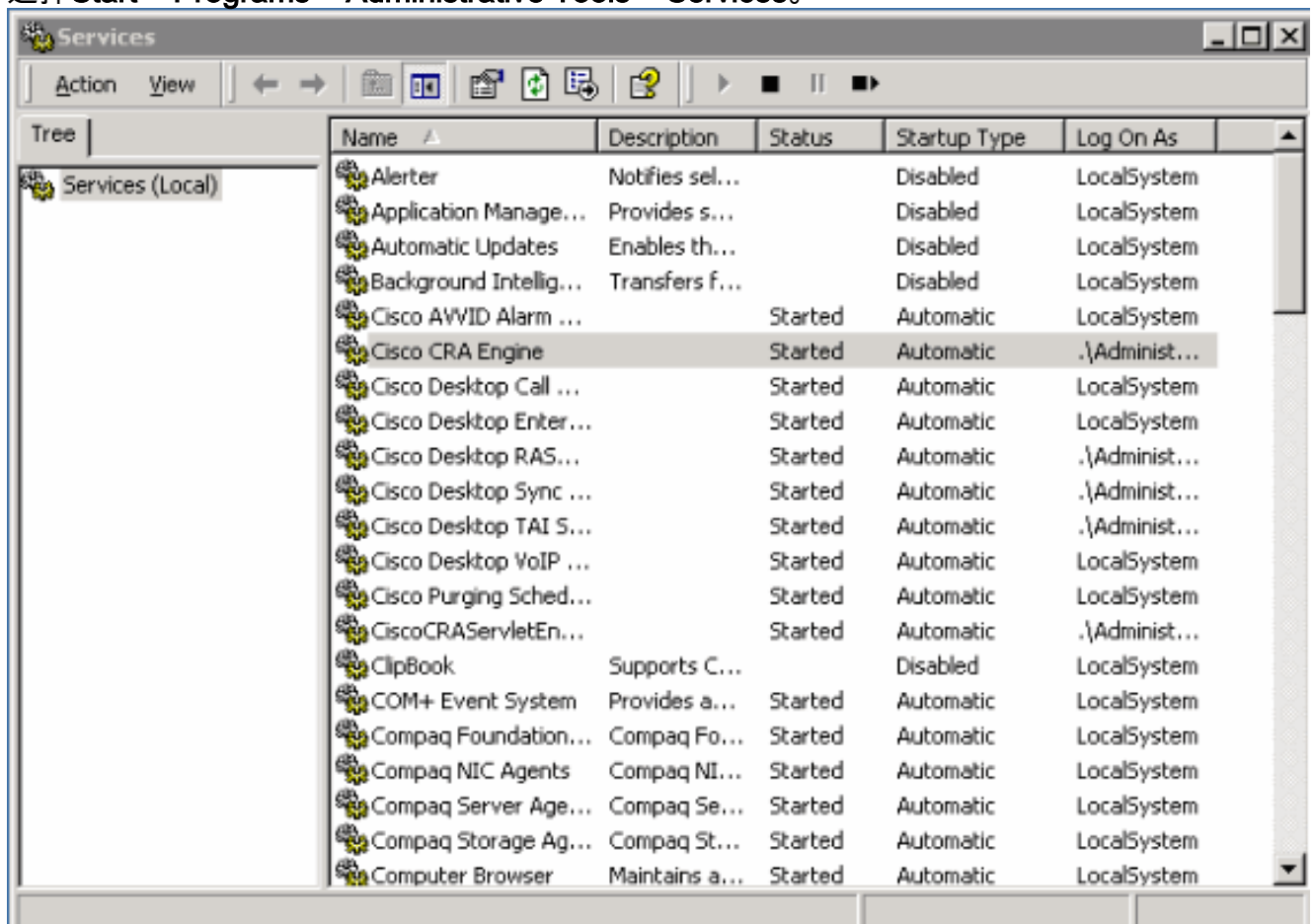
Cisco IP Integrated Contact Distribution (ICD)用Cisco CallManager紧密地设计。当少于十个代理程序时，有这包括共享同一个轻量级目录访问协议(LDAP)目录和能力共同主办在同一个CallManager服务器的产品。超过十个代理程序的IP ICD要求专用的PC。当您更改在Cisco IP ICD服务器时的本地管理员密码本文讨论影响。

有关文档规则的详细信息，请参阅 [Cisco 技术提示规则](#)。

Q. 更改在Cisco IP ICD服务器的本地管理员密码引起与应用程序的问题？

A. 没有在本机管理员密码和Cisco CallManager数据库之间的挂。如果本地管理员密码在Cisco IP ICD服务器更改，反映在Cisco用户响应应用(CRA)是必要的引擎服务的登录属性的上变化。完成这些步骤：

1. 选择Start > Programs > Administrative Tools > Services。



2. 用鼠标右键单击Cisco CRA引擎。

3. 选择登录选项卡。



4. 重置密码对当前本地管理员密码。
5. 重新启动Cisco CRA引擎进程。

相关信息

- [技术支持和文档 - Cisco Systems](#)