

# 在连接到远程CallManager Express的电话上设置MWI失败

## 目录

[简介](#)

[先决条件](#)

[要求](#)

[使用的组件](#)

[规则](#)

[拓扑](#)

[问题](#)

[解决方案](#)

[相关信息](#)

## 简介

本文解释一个原因，为什么Cisco Unity Express (CUE)不能开启连接到远程Cisco CallManager Express (CME)的电话上的消息等待指示符(MWI)，并且提供在Cisco CallManager Express和Cisco Unity Express环境的一个解决方案。

**注意：** 在本文中包含的配置是不支持的配置。本文是为仅在实验室里测试此环境的客户编写。

## 先决条件

### 要求

Cisco 建议您了解以下主题：

- Cisco CallManager Express
- Cisco Unity Express

### 使用的组件

本文档中的信息基于以下软件和硬件版本：

- Cisco CallManager Express版本3.x
- Cisco Unity Express版本2.2

本文档中的信息都是基于特定实验室环境中的设备编写的。本文档中使用的所有设备最初均采用原始（默认）配置。如果您使用的是真实网络，请确保您已经了解所有命令的潜在影响。

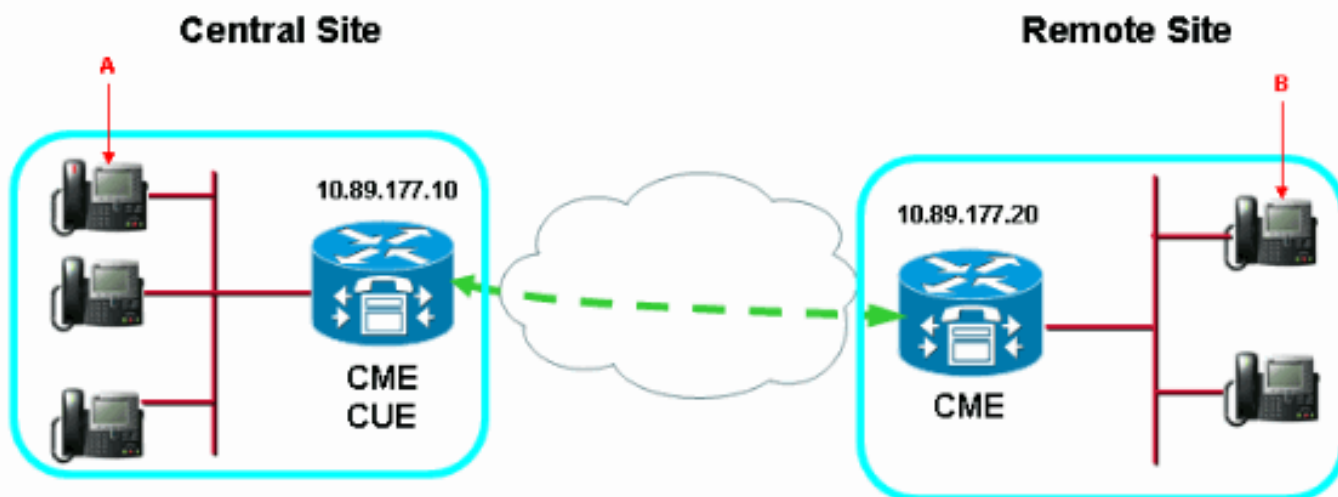
### 规则

有关文档规则的详细信息，请参阅 [Cisco 技术提示规则](#)。

## 拓扑

在中心站点，有一个Cisco CallManager Express和一个Cisco Unity Express。在远程站点，那里只存在一个Cisco CallManager Express。图1显示拓扑。

图 1 -拓扑



## 问题

Cisco Unity Express能设置在中心站点位置的电话的MWI (请参阅在表1中的箭头A)，但是不能开启或关闭在远程站点位置的所有电话的MWI (请参阅在表1中的箭头B)。

## 解决方案

此问题是由不正确的Cisco CallManager Express和Cisco CallManager Express /Cisco Unity Express配置引起的。此输出显示正确配置：

- 在远程Cisco CallManager Express添加此配置：

```
!--- Enters telephony-service configuration mode. telephony-service !--- Enables the router
to relay MWI information to remote Cisco IP phones. mwi relay !--- Enters ephone-dn
configuration mode and configures !--- the ephone-dns for the Cisco IP phone lines. ephone-
dn 2 !--- Configures a valid number to turn on MWI. number 2000.... !--- Turns on MWI. mwi
on !--- Enters ephone-dn configuration mode and configures !--- the ephone-dns for the Cisco
IP phone lines. ephone-dn 3 !--- Configures a valid number to turn off MWI. number 2001....
!--- Turns off MWI. mwi off
```
- 在中央Cisco CallManager Express /Cisco Unity Express添加此配置：

```
!--- Enters VoIP voice-service configuration mode. voice service voip !--- Allows
connections between H.323 and SIP endpoints in !--- an IP-to-IP Gateway (IPIPGW). allow
connection H323 to sip !--- Allows connections between SIP and H.323 endpoints in an IPIPGW.
allow connection sip to H323 dial-peer voice 10 voip !--- Sends MWI on or off to the remote
Cisco CallManager Express !--- where 4... are the directory numbers in the remote site.
destination-pattern 200[0,1]4... !--- Remote Cisco CallManager Express IP address. session-
target ipv4:10.89.177.20
```

## 相关信息

- [语音技术支持](#)
- [语音和统一通信产品支持](#)
- [Cisco IP 电话故障排除](#)
- [技术支持和文档 - Cisco Systems](#)