

目录

[简介](#)

[如何获得在网络的无线设置？](#)

[相关信息](#)

[简介](#)

本文是一系列协助设置、排错和维护Cisco小型企业产品文档中的一篇。

Q. [如何获得在网络的无线设置？](#)

A.

您需要注释的无线设置是：

- a.) SSID
- b.) SSID广播
- c.)无线安全

为了检查在思科小型企业路由器的无线设置，请完成这些步骤：

检查在思科小型企业路由器的无线设置

步骤 1：

访问路由器的基于Web的设置页。如需指导，请点击[这里](#)。

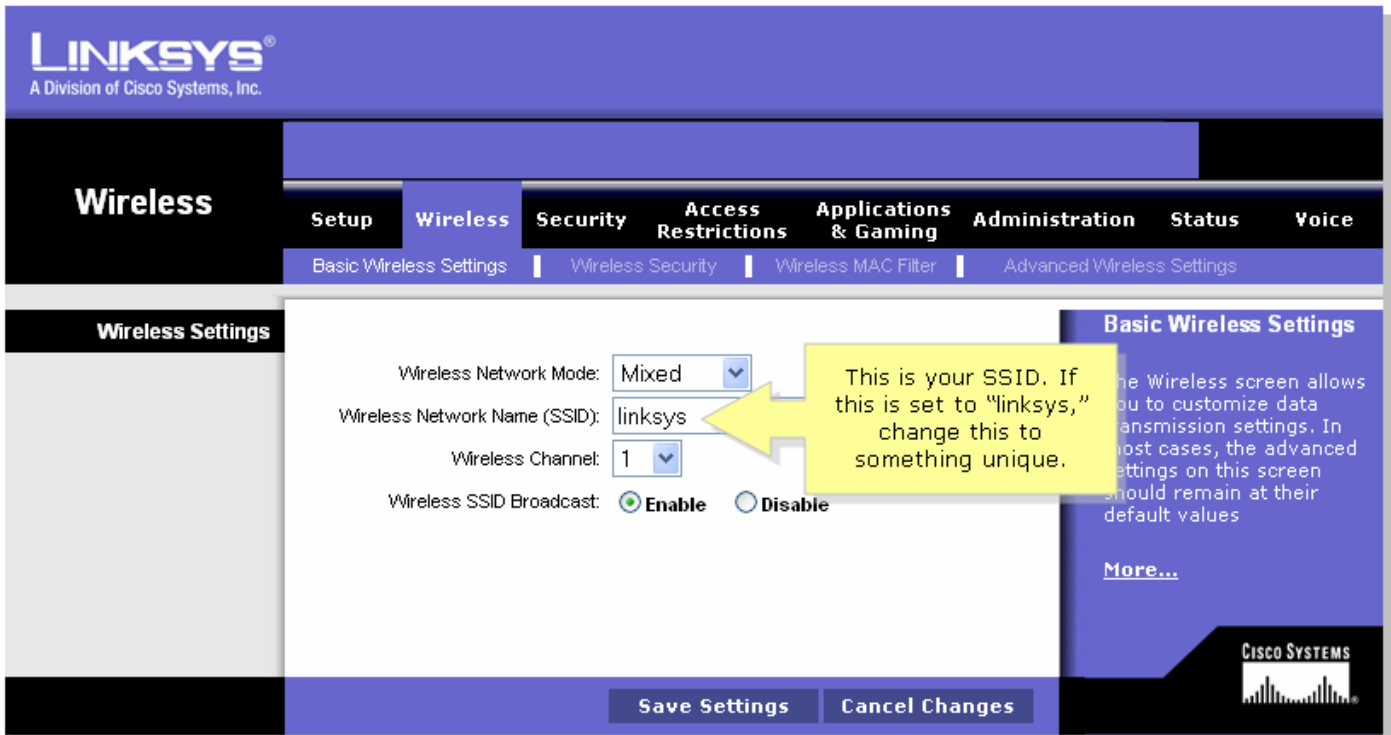
步骤 2：

当路由器的基于Web的设置页出现时，请点击**Wireless**。



步骤 3：

查找无线网络名称 (SSID)。如果它仍然设置为“linksys”，请更改它对唯一事和注意无线SSID广播是否设置启用或禁用。



步骤 4：
点击无线安全，并且注释当前安全模式。



如果安全模式设置为WEP：

Wireless Security

Security Mode :

Default Transmit Key: 1 2 3 4

WEP Encryption:

Passphrase:

Key 1:

Key 2:

Key 3:

Key 4:

Take note that the number selected, will determine what WEP key you'll using.

Copy **Key 1**. This will be your WEP key.

如果安全模式设置为WPA :

Wireless Security

Security Mode :

WPA Algorithms:

WPA Shared Key:

Group Key Renewal: seconds

Take note of your **WPA Key**. This key should be unique.

步骤 5 :

单击。

相关信息

- [技术支持和文档 - Cisco Systems](#)