

在思科小型企业VoIP路由器的Enable (event)远程管理

目录

[简介](#)

[如何能远程管理路由器？](#)

[相关信息](#)

[简介](#)

本文是一系列协助设置、排错和维护Cisco小型企业产品文档中的一篇。

Q. [如何能远程管理路由器？](#)

A.

远程管理允许您通过互联网管理从远程位置的路由器。管理从远程位置的一个思科小型企业路由器类似于访问它本地。主要区别是，而不是键入路由器的在Web浏览器的地址栏的LAN IP地址，您必须键入路由器的Internet IP地址。

为了启用在思科小型企业路由器的远程管理，请完成这些步骤：

 启用在思科小型企业路由器的远程管理

 检查思科小型企业路由器的Internet IP地址

管理从远程位置的一个思科小型企业路由器

注意：在您继续前，请确保路由器配置，并且您的计算机能联机，当连接对它。为了启用远程管理，请完成在本文略述的步骤。

启用在思科小型企业路由器的远程管理

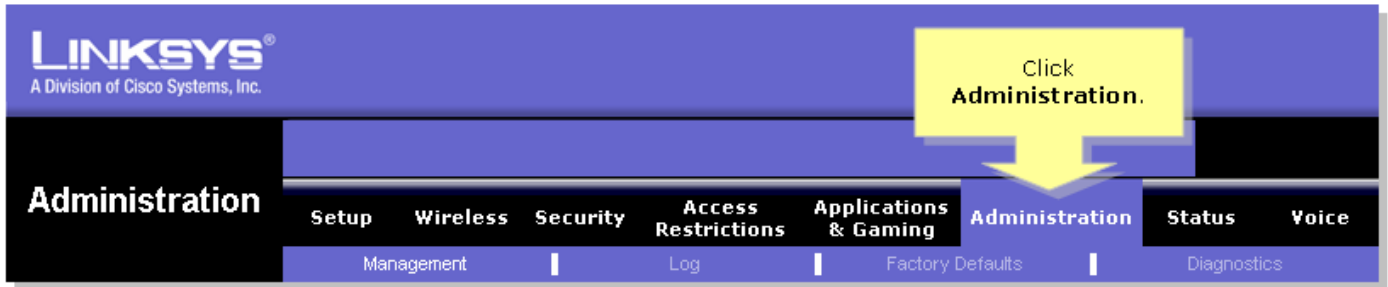
注意：当远程管理功能启用，认识路由器的Internet IP地址和密码的人能修改路由器设置。

步骤 1：

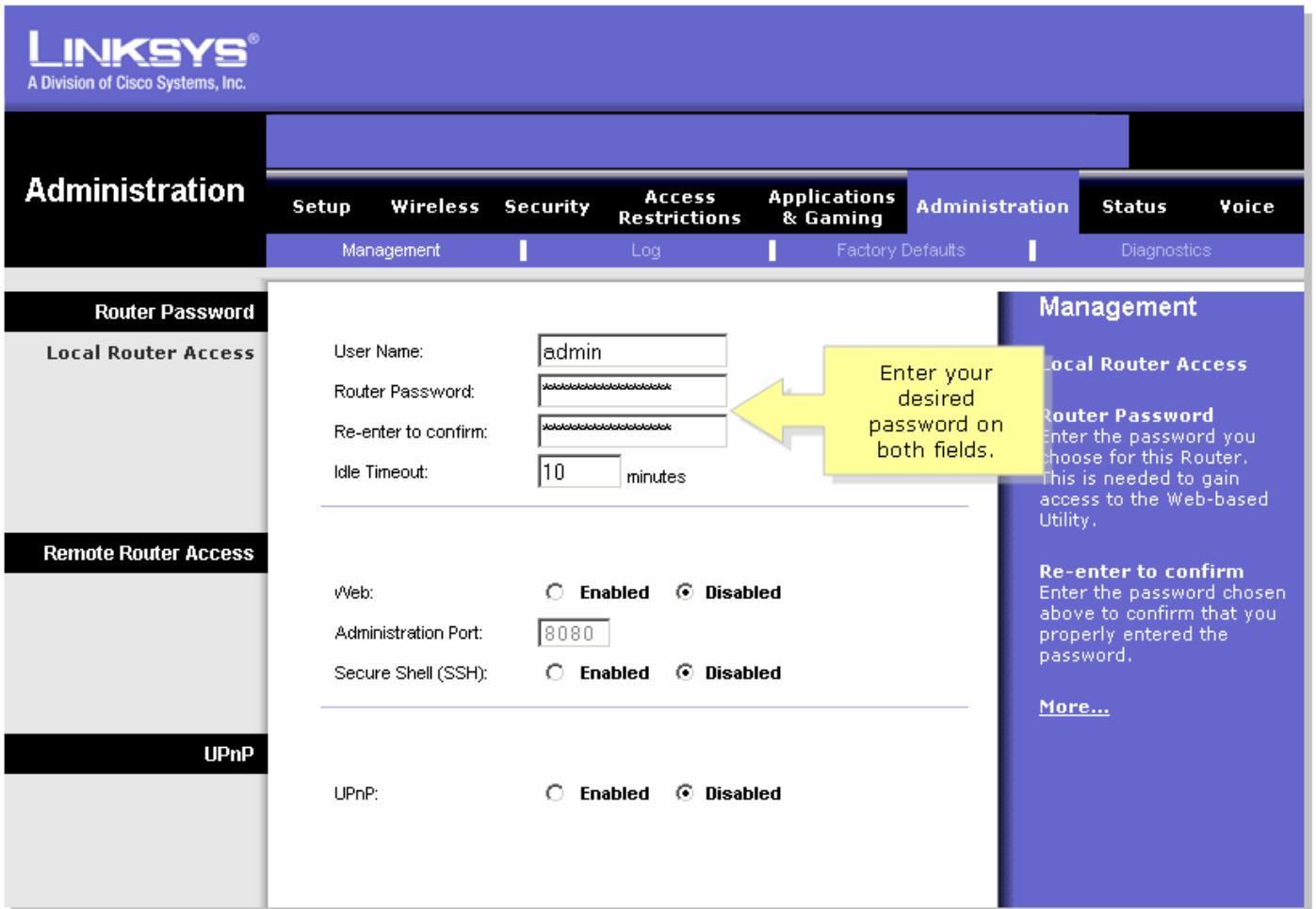
访问路由器的基于Web的设置页。如需指导，请点击[这里](#)。

步骤 2：

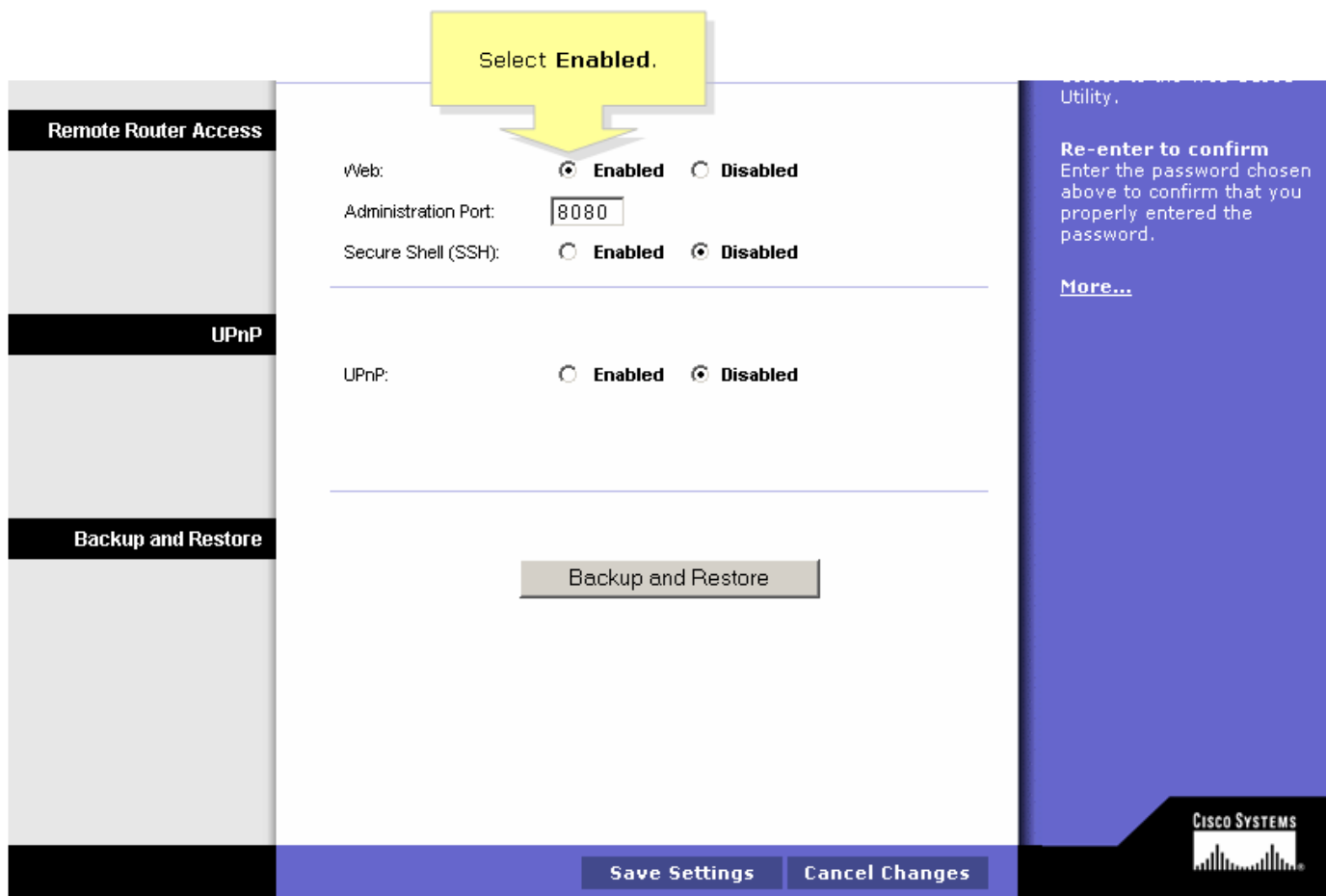
当路由器的基于Web的设置页打开时，请点击**管理**。



步骤 3：
更改已添加安全的路由器密码。如需指导，请点击[这里](#)。



步骤 4：
在字段寻找远程路由器访问，设置Web对已启用，并且留下管理波尔特给"8080"提供。



步骤 5：

单击。

一旦启用在路由器的远程管理，请检查Internet IP地址。对于说明，请完成在下一部分的步骤。

检查思科小型企业路由器的Internet IP地址

步骤 1：

访问路由器的基于Web的设置页。如需指导，请点击[这里](#)。

步骤 2：

单击**状态**，并且检查路由器的Internet IP地址。

LINKSYS®
A Division of Cisco Systems, Inc.

Status

Click **Status**.

Setup | Wireless | Security | Access Restrictions | Applications & Gaming | Administration | **Status** | Voice

Router | Local Network | Wireless | Voice

Information

Status

Firmware Version:

Current Time: **Not Available**

MAC Address: **00:00:00:00:00:00**

Login Type: **DHCP**

Internet IP Address: **0.0.0.0**

Subnet Mask: **0.0.0.0**

Default Gateway: **0.0.0.0**

DNS 1: **0.0.0.0**

DNS 2: **0.0.0.0**

DNS 3: **0.0.0.0**

MTU: **1500**

DHCP Release | DHCP Renew

Router Status

This screen provides the Router's current status information in a read-only format.

Login Type
This field shows the Internet login status. When you choose PPPoE as the login method, you can click the **Connect** button to log in. If you click the **Disconnect** button, the Router will not dial up again until you click the **Connect** button.

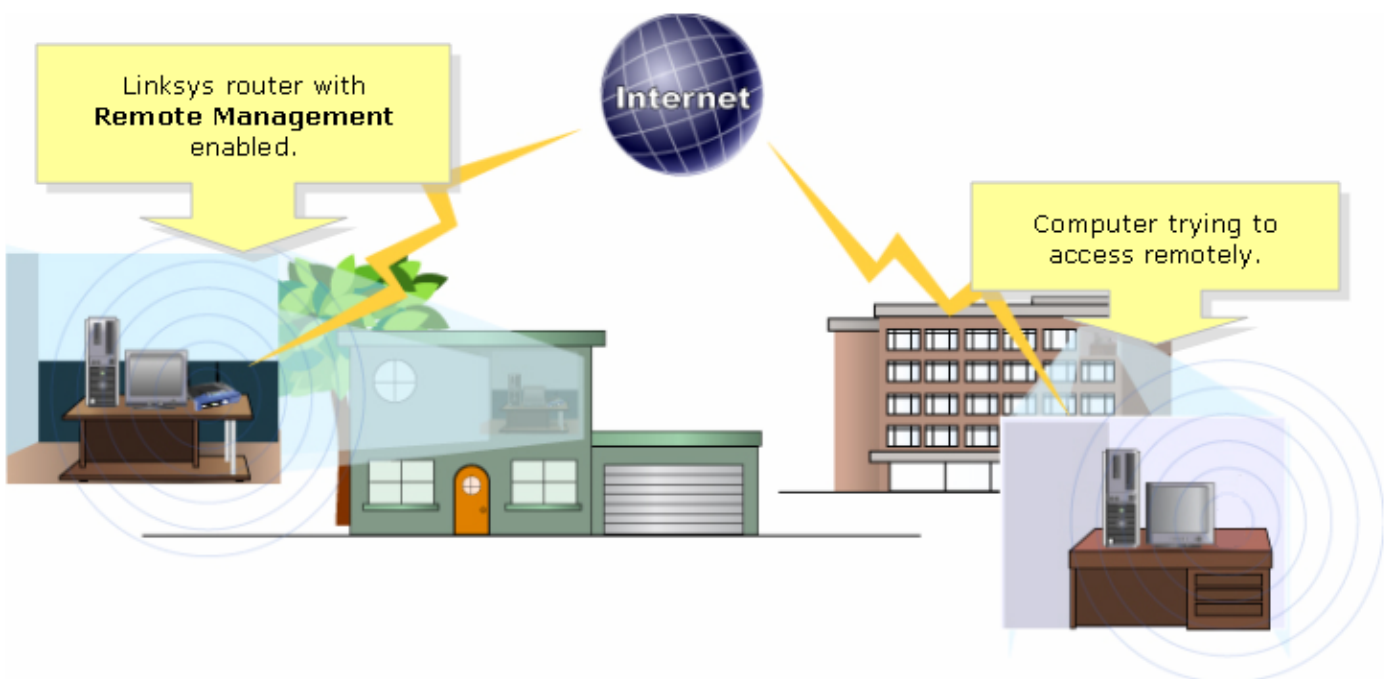
If your connection is DHCP or Static IP, the Status screen will show you the Internet IP Address, Subnet mask,

[More...](#)

Take note of the **Internet IP Address**.

一旦有路由器的Internet IP地址，请完成在下一部分的步骤为了远程访问路由器。

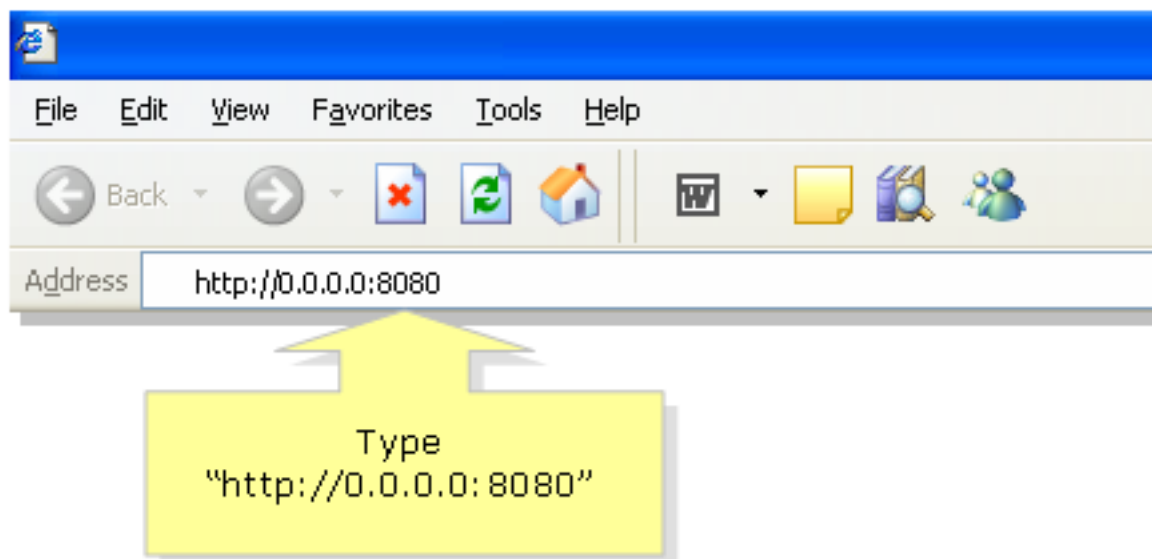
管理从远程位置的一个思科小型企业路由器



注意：路由器镜像可能根据其型号和版本号变化。

步骤 1：

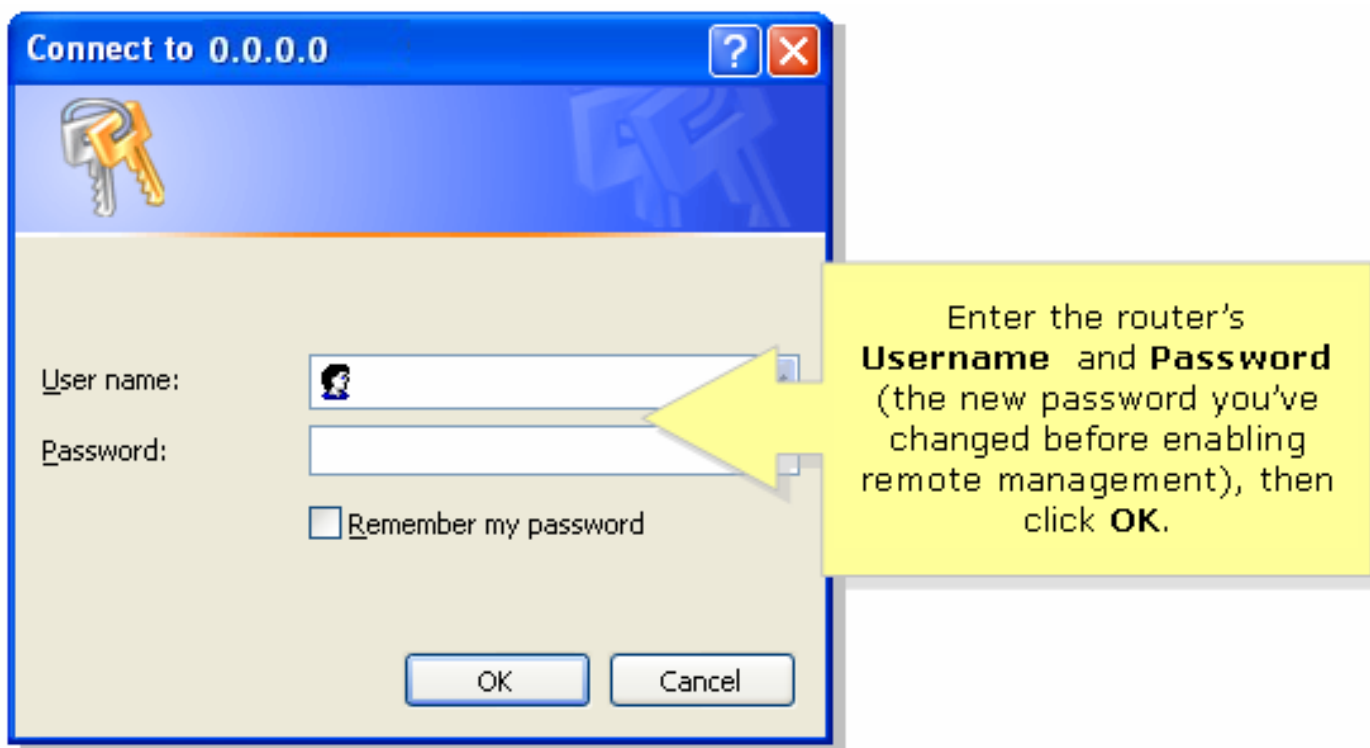
使用连接到从远程位置、启动Internet Explorer和类型"http://0.0.0.0:8080"的互联网(的计算机0's代表路由器的Internet IP地址，并且8080在地址字段代表指定的端口)。



注意： 0's代表您注意前的路由器的Internet IP地址。

步骤 2：

新窗口出现和请求**用户名和密码**。输入您在启用远程管理前更改)的您的路由器的用户名和密码(新密码，并且点击OK键。



步骤 3：

您应该当前能访问路由器的基于Web的设置页。

相关信息

- [技术支持和文档 - Cisco Systems](#)