

# 检查思科小型企业VoIP路由器IP地址

---

## 目录

### [简介](#)

### [如何查找思科小型企业VoIP路由器的本地IP地址？](#)

### [相关信息](#)

## 简介

本文是一系列协助设置、排错和维护Cisco小型企业产品文档中的一篇。

### Q. [如何查找思科小型企业VoIP路由器的本地IP地址？](#)

A.

当访问路由器的基于Web的设置页时，查找思科小型企业路由器的本地IP地址是有用的。这将识别输入地址栏的什么IP地址，万一忘记了您的路由器IP地址。

查找路由器的本地IP地址是有用的，当：

确定什么IP地址键入在浏览器的地址栏，当访问路由器的基于Web的设置页时。  
分配在计算机的一个静态IP地址为了确定什么IP范围和默认网关分配计算机。

为了查找思科小型企业路由器的本地IP地址，请完成这些步骤：

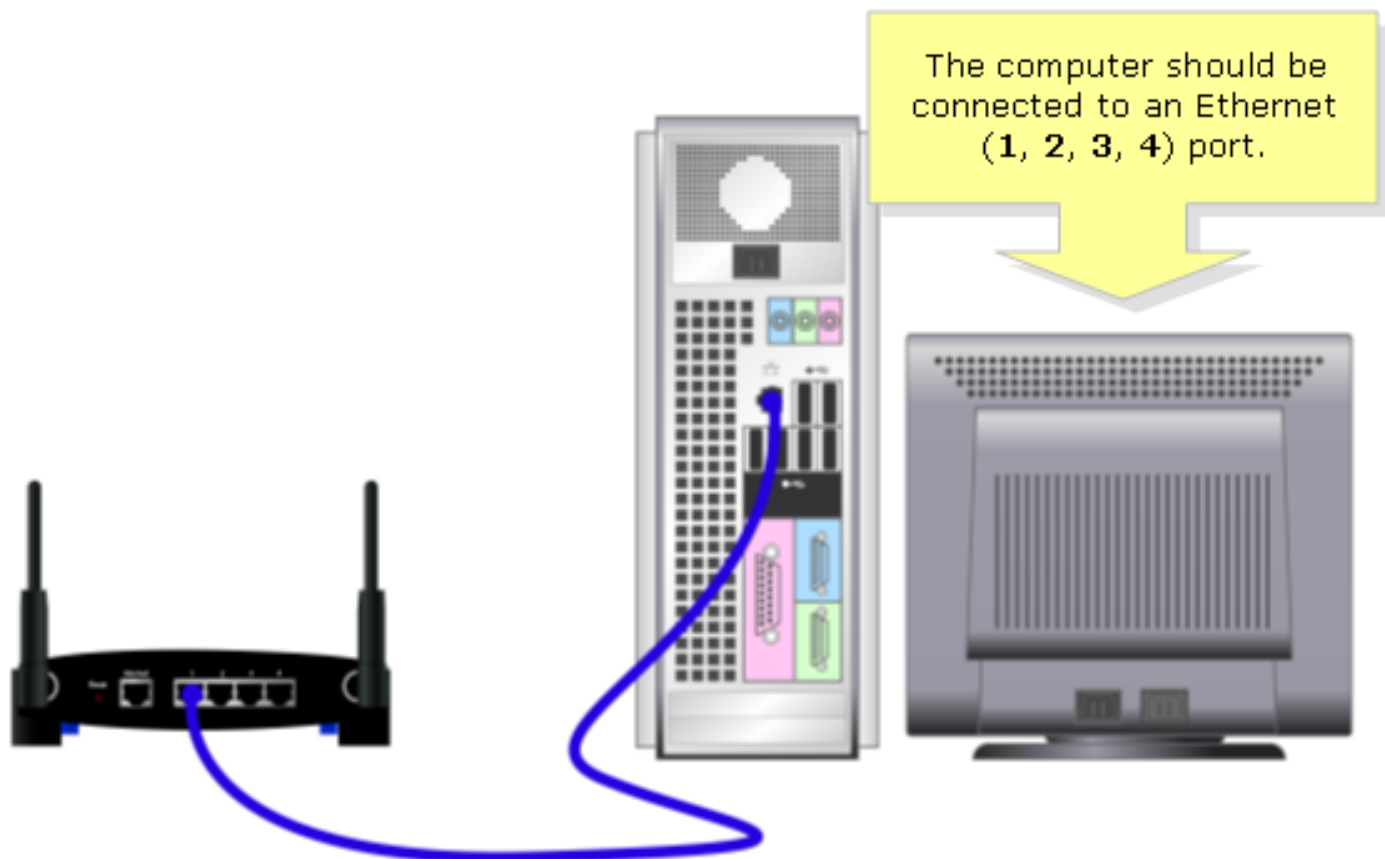
连接计算机到路由器

检查计算机是否设置为DHCP

检查路由器IP地址

### 连接计算机到路由器

连接计算机对任何路由器的以太网端口然后完成这些剩余步骤。



### 检查计算机是否设置为DHCP？

为了自动地获得IP地址，请检查在计算机安装的以太网适配器的TCP/IP属性。

### 检查路由器IP地址

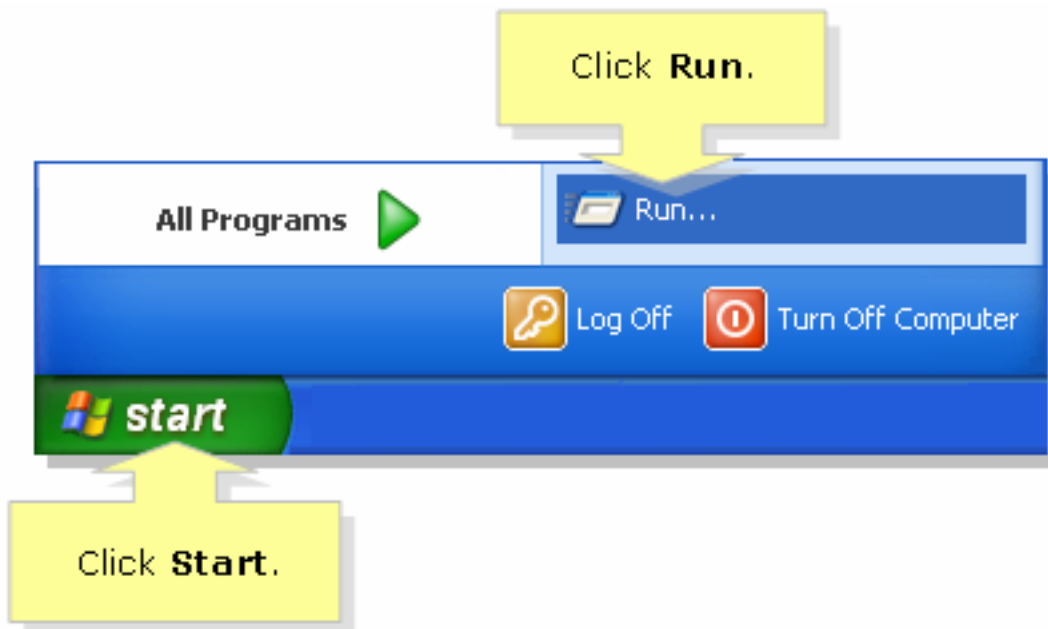
为了查找思科小型企业路由器的本地IP地址，请检查计算机的IP设置。对于说明，请完成这些步骤。

**注意：** [使用Windows 98或ME，为了检查个人计算机IP地址，请点击此处。](#)

### Windows 2000/XP

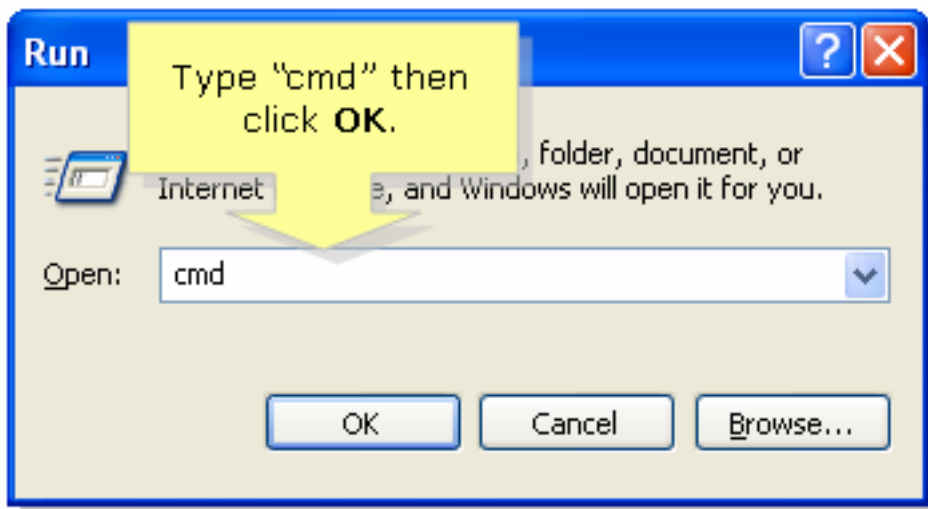
#### 步骤 1：

点击Start > Run。



**步骤 2 :**

当Run窗口打开时，请选择"cmd"在Open字段，并且点击OK键。

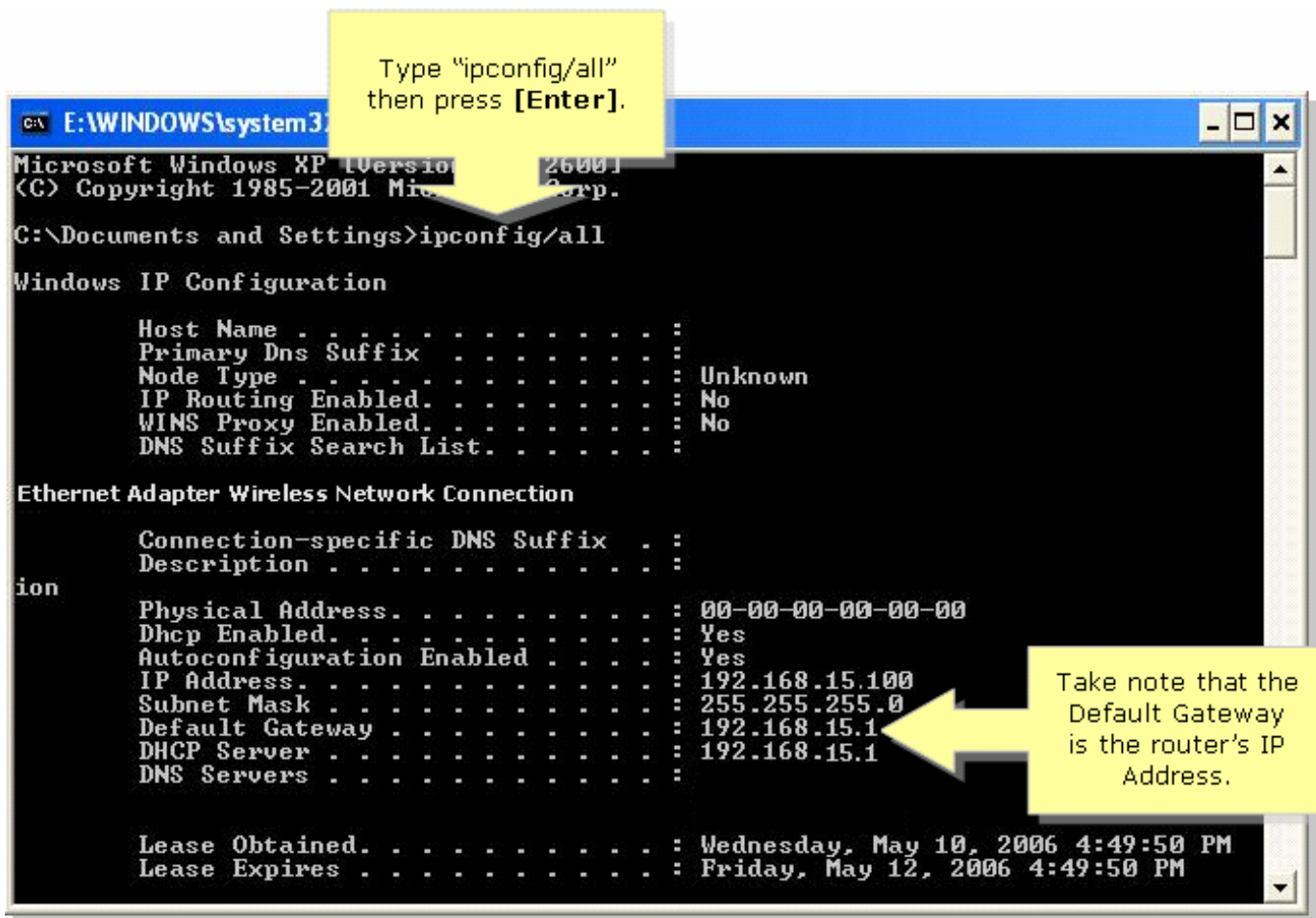


**步骤 3 :**

当MS DOS提示符出现时，请选择"ipconfig/all"，并且按[Enter]。

**步骤 4 :**

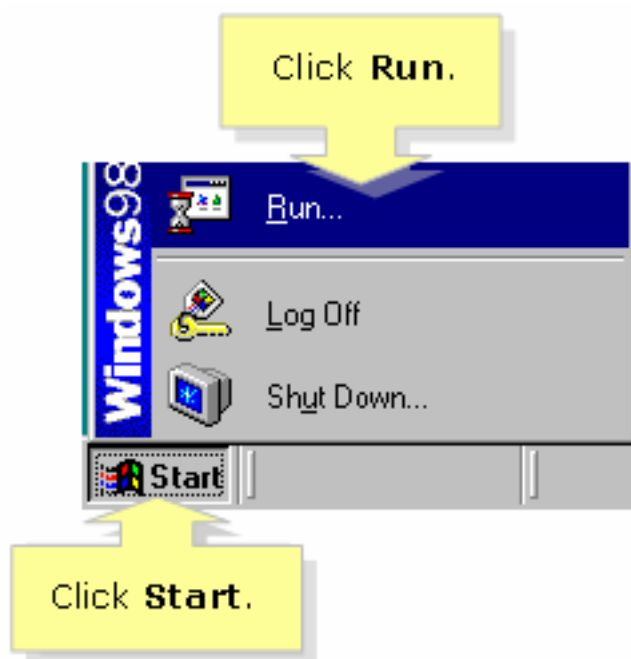
注意默认网关是您的路由器的本地IP地址。



## Windows 98/ME

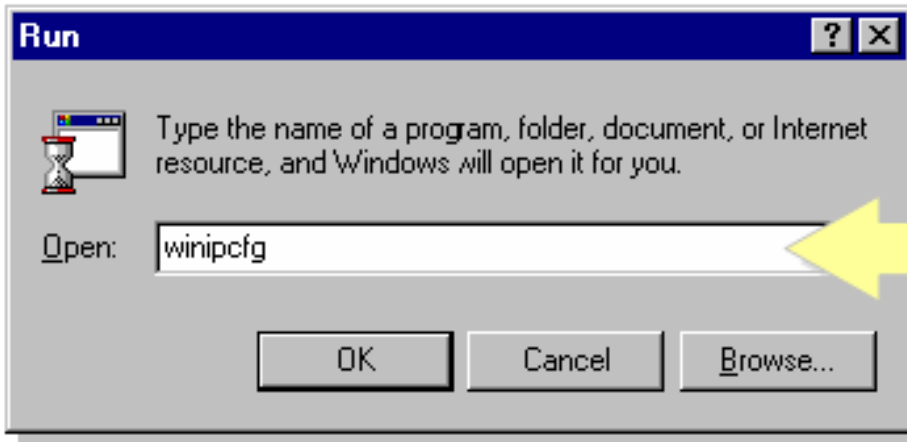
### 步骤 1 :

点击Start > Run。窗口类似于步骤2出现。



### 步骤 2 :

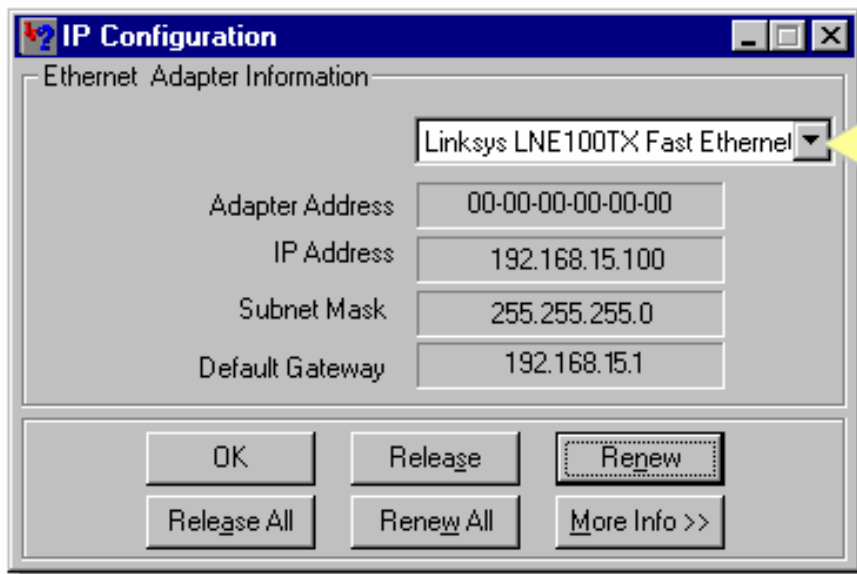
当Run窗口出现时，请选择"winipcfg"在Open字段，并且点击OK键。



Type "winipcfg"  
then click **OK**.

### 步骤 3 :

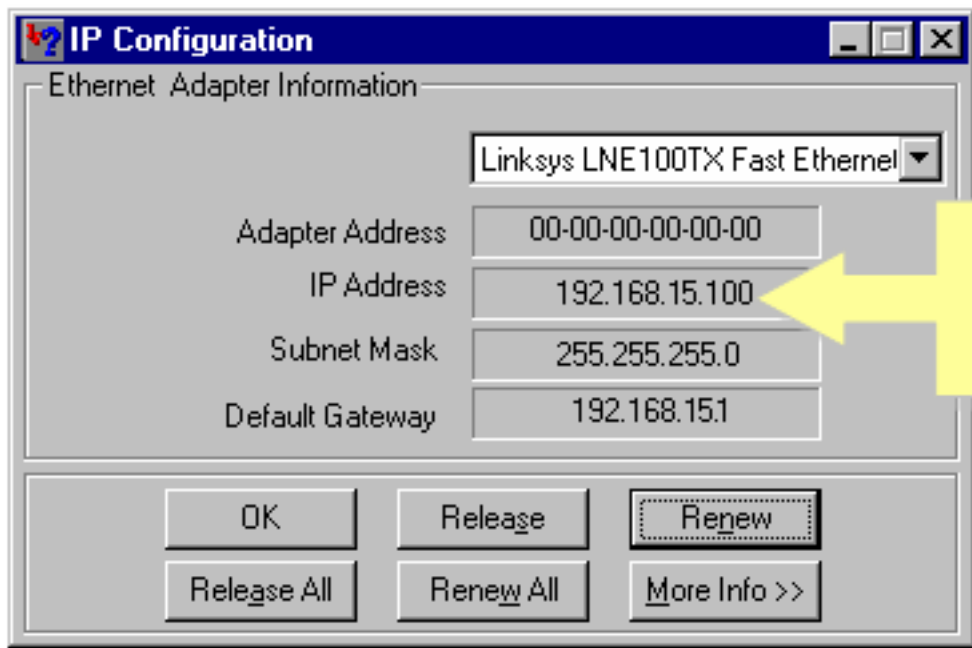
当IP Configuration窗口出现时，请选择网络适配器PC从下拉菜单使用。



Select your  
**Network Adapter**  
from the drop-  
down menu.

### 步骤 4 :

注意默认网关将是您的路由器的本地IP地址。



## 相关信息

- [技术支持和文档 - Cisco Systems](#)