

小型企业 VOIP 路由器：与访问的问题到一些网站

目录

[简介](#)
[使用](#)
[L](#)
[i](#)
[n](#)
[k](#)
[s](#)
[y](#)
[s](#)
[V](#)
[O](#)
[I](#)
[P](#)
[路由器](#)
[如何能访问一些网站？](#)
[相关信息](#)

[简介](#)

本文是一系列协助设置、排错和维护Cisco小型企业产品文档中的一篇。

Q. [使用思科小型企业VoIP路由器，如何访问一些网站？](#)

A.

访问某些网站的无法归结于三个主要要素：

在Web浏览器的安全设置的太高

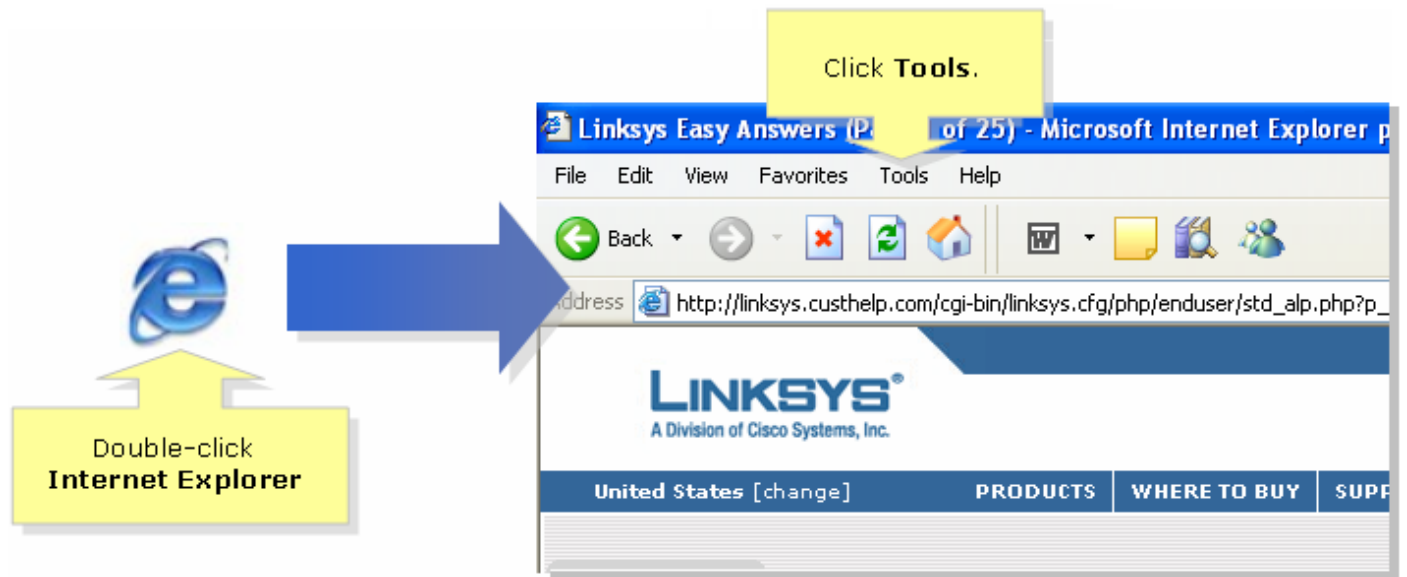
在路由器没适当地设置的MTU

安全站点

在Internet Explorer的低安全设置

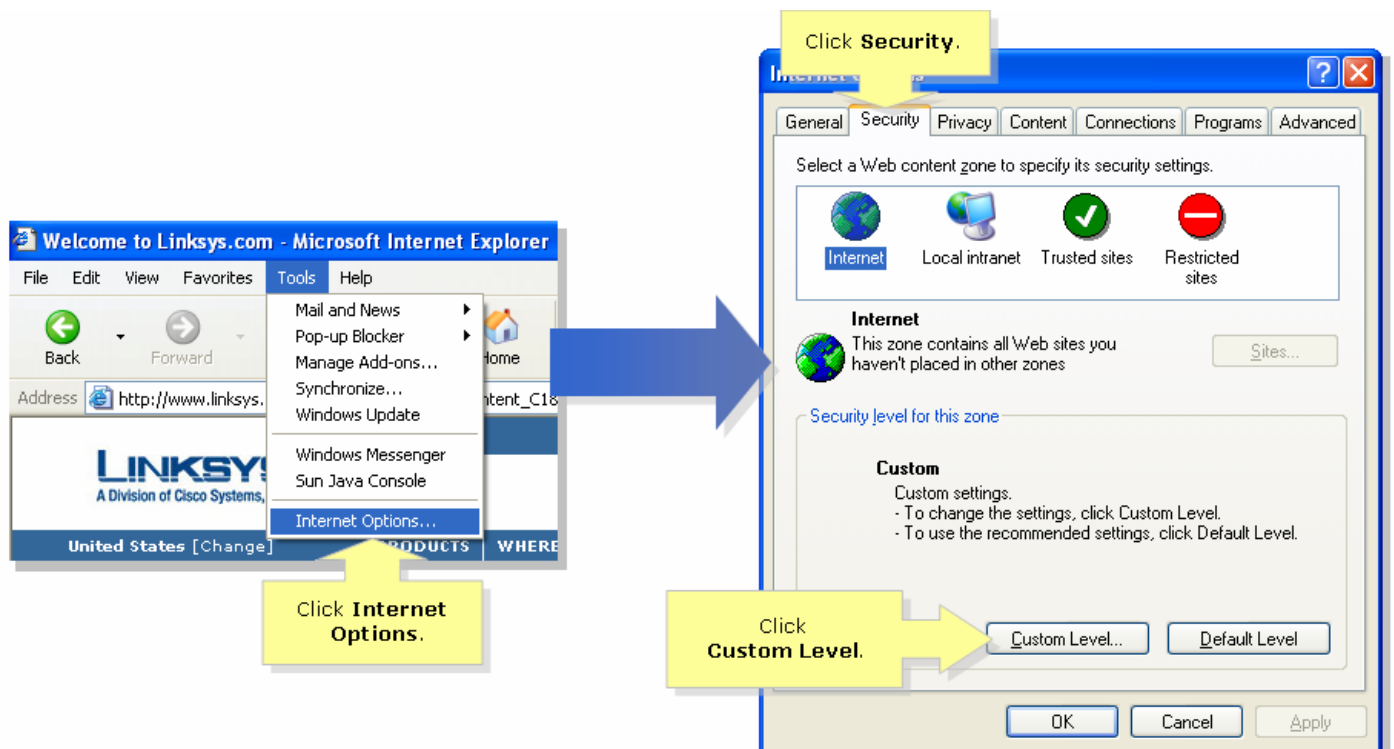
步骤 1：

双击Internet Explorer，和点击工具。



步骤 2：

选择互联网选项，点击安全>自定义级别。窗口类似于步骤3将出现。



步骤 3：

在对下拉菜单的**重置**下，请选择介质**LOW**，并且点击OK键。



注意：如果这没有工作，请启用在ADSL网关的MTU。对于说明，请完成在下一部分的步骤。

启用在VoIP路由器的MTU

步骤 1：

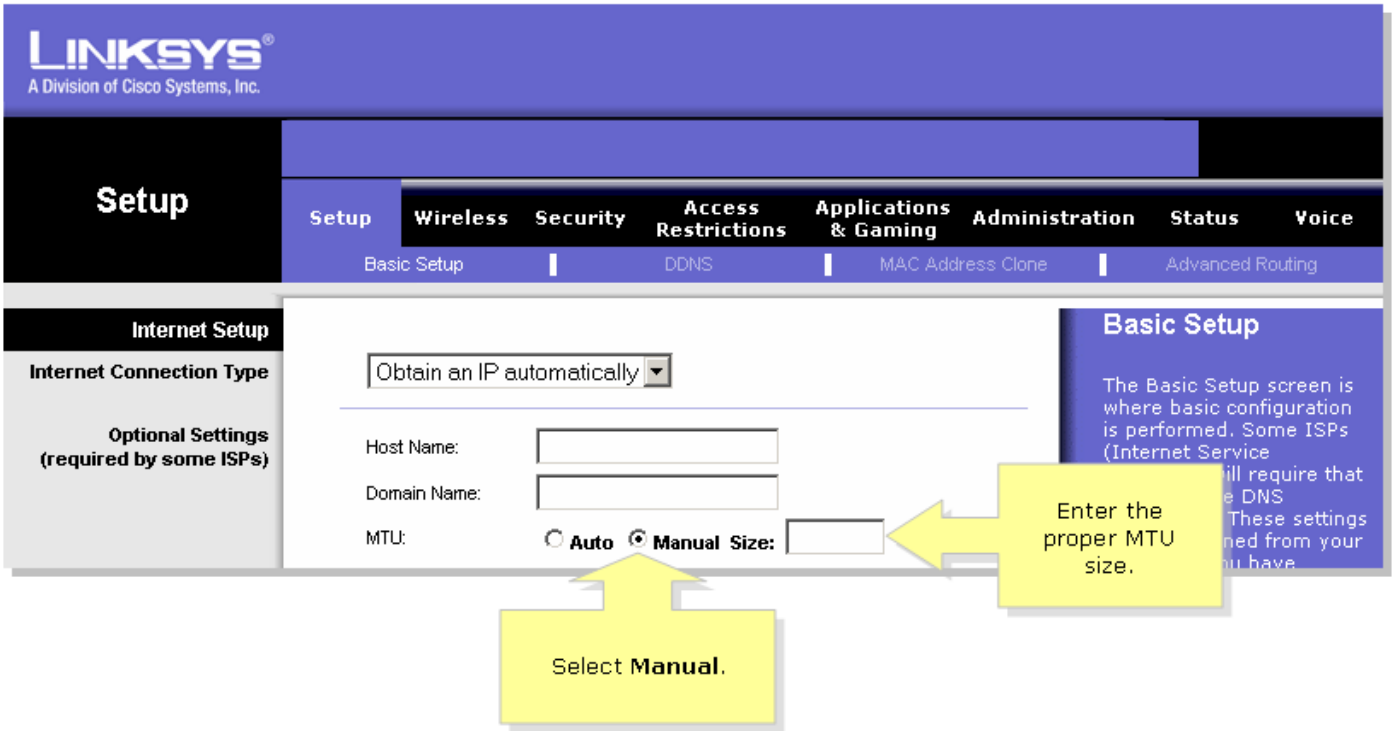
确定网站适当的MTU大小。

步骤 2：

访问路由器的基于Web的设置页。如需指导，请点击[这里](#)。

步骤 3：

当路由器的Web设置页出现时，请找到**MTU**并且设置为**Manual**。在大小字段，请输入您从Step1得到的MTU值。



注意：以下是推荐用于 DSL 和电缆连接的 MTU 大小：

电缆连接：1500
PPPoE DSL连接：1492

步骤 4：

单击。

注意：如果这没有工作，请在路由器的下一部分为了开放端口完成步骤。

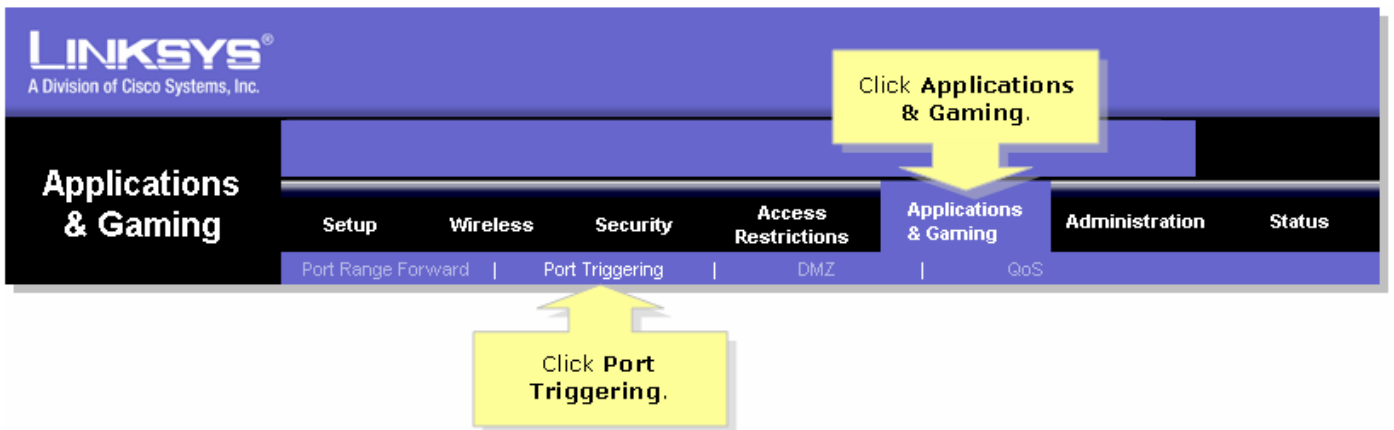
安全站点的开放端口

步骤 1：

访问路由器的基于Web的设置页。如需指导，请点击[这里](#)。

步骤 2：

当路由器的基于Web的设置页出版时，请点击应用程序&游戏>波尔特触发。



步骤 3：

在应用程序下，请在被触发的范围和转发的范围字段选择"https"，和，类型"443" (https使用的端口)。

Applications & Gaming

Setup | Wireless | Security | Access Restrictions | **Applications & Gaming** | Administration | Status | Voice

Port Range Forwarding | **Port Triggering** | DMZ | QoS

Port Triggering

Port Triggering

Port triggering will forward port based on the incoming port specified. Check with your software application to find out what is necessary to enter in these fields.

To add a server using forwarding:

1. Enter an Application name of the service you want to forward.
2. Enter the Trigger Range for Start and End of the services to trigger forwarding.
3. Enter the Forwarded Range for Start and End of the service you want to forward.

[More...](#)



Save Settings | Cancel Changes

Under **Application**, enter "https" then under **Triggered** and **Forwarded Range**, enter "443" on both fields.

Application	Triggered Range		Forwarded Range	
	Start Port	End Port	Start port	End Port
https	443	to 443	443	to 443
		to		to
		to		to
		to		to
		to		to
		to		to
		to		to
		to		to
		to		to
		to		to

步骤 4 :

单击。

相关信息

- [技术支持和文档 - Cisco Systems](#)