

Windows的FAQ Jabber : 什么是在Windows的Jabber接收的错误代码的定义？

Contents

[Introduction](#)

[Prerequisites](#)

[Requirements](#)

[Components Used](#)

[什么是在Windows的Cisco Jabber接收的错误代码的定义？](#)

[服务ID](#)

[系统服务\(服务ID 1000\)错误代码](#)

[联系服务\(服务ID 1100\)错误代码](#)

[IM服务\(服务ID 1200\)错误代码](#)

Introduction

本文在Cisco Jabber错误窗口描述接收的错误代码Windows的并且提供错误代码说明。

Prerequisites

Requirements

Cisco建议您有Windows的Cisco Jabber知识。

Components Used

本文的信息根据Windows版本9.1.x和9.2.x的Cisco Jabber。

The information in this document was created from the devices in a specific lab environment.All of the devices used in this document started with a cleared (default) configuration.If your network is live, make sure that you understand the potential impact of any command.

什么是在Windows的Cisco Jabber接收的错误代码的定义？

Windows错误代码的Cisco Jabber显示以此格式：

<service-id>:<error-code>

服务ID

此表显示不同的服务ID、名字和说明：

服务ID	服务名称	说明
1000	系统服务	这是主要Jabber服务，开始所有其他服务并且谱写音乐登录进程。
1100	联系服务	此服务对所有联系解决方法和搜索负责。
1200	即时消息(IM) & 存在服务	此服务对所有存在和IM服务，以及存在(主要的)认证负责。

所有三个服务能有与出现作为错误代码的第二部分的他们产生关联的错误代码。这是不同的错误代码的一些示例每个服务ID的。

系统服务(服务ID 1000)错误代码

错误代码	说明
1	未知
2	无法开始功能集(IM，联系、电话、语音邮件，历史记录)

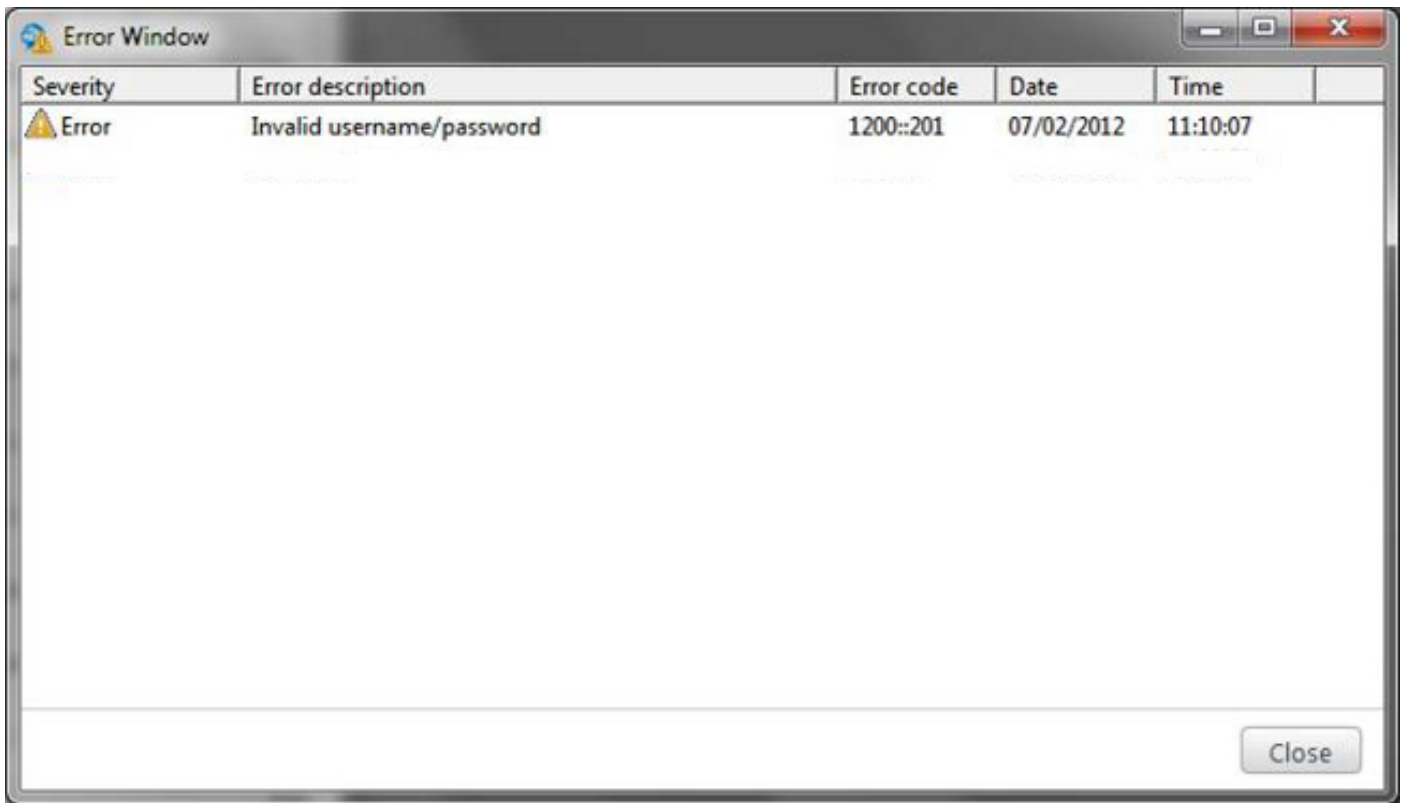
联系服务(服务ID 1100)错误代码

错误代码	说明
1	未知
2	添加出故障的联系
3	设置友好名称出故障
4	去除出故障的联系
5	添加出故障的组
6	去除出故障的组
7	添加联系超出的组大小
8	添加超出的联络信息列表大小(总数#与= 1000联系，总数#联系每group= 600)
9	移动出故障的联系
10	添加出故障的企业集团
11	去除出故障的企业集团

IM服务(服务ID 1200)错误代码

错误代码	错误描述
1	未知
200	未知洛金错误
201	认证失败
202	内部服务器错误
203	到期的帐户
204	所需的升级
205	被取消的签约雇用
206	被锁定的帐户
207	非激活的帐户
208	无法连接到服务器
300	签约雇用超时
301	没指定的用户名
302	没指定的密码
303	没指定的服务器
304	被舍弃的签约雇用进程
400	退出超时
401	退出请求故障
402	关闭故障
403	存在出故障的服务启动

为例，如果看到1200::201在错误窗口，有认证问题(根据以前被描述的错误代码)：



1200是指IM &存在服务，并且201是指认证失败。