

WebView和IIS连接超时

目录

[简介](#)

[先决条件](#)

[要求](#)

[使用的组件](#)

[规则](#)

[背景](#)

[超时调整](#)

[IIS连接超时](#)

[WebView 超时](#)

[ServletExec超时](#)

[循环服务](#)

[相关信息](#)

简介

本文描述WebView和Microsoft互联网信息信息服务(IIS)连接超时并且为调节在Cisco Intelligent Contact Management (ICM)环境的两个值提供方法。

先决条件

要求

Cisco 建议您了解以下主题：

- Cisco WebView
- Cisco ICM
- Microsoft IIS
- Microsoft Windows 2000

使用的组件

本文档中的信息基于以下软件和硬件版本：

- Cisco ICM版本5.0及以上版本
- Microsoft Windows 2000 Server
- Microsoft IIS版本5.0

本文档中的信息都是基于特定实验室环境中的设备编写的。本文档中使用的所有设备最初均采用原始（默认）配置。如果您使用的是真实网络，请确保您已经了解所有命令的潜在影响。

规则

有关文档规则的详细信息，请参阅 [Cisco 技术提示规则](#)。

背景

在服务器断开一个非激活用户前，IIS连接超时以秒钟设置时间长度。这保证所有连接关闭，如果HTTP协议不能断开连接。

在一个集合长度非激活时间以后，WebView终止会话。代理程序必须再登录到WebView。

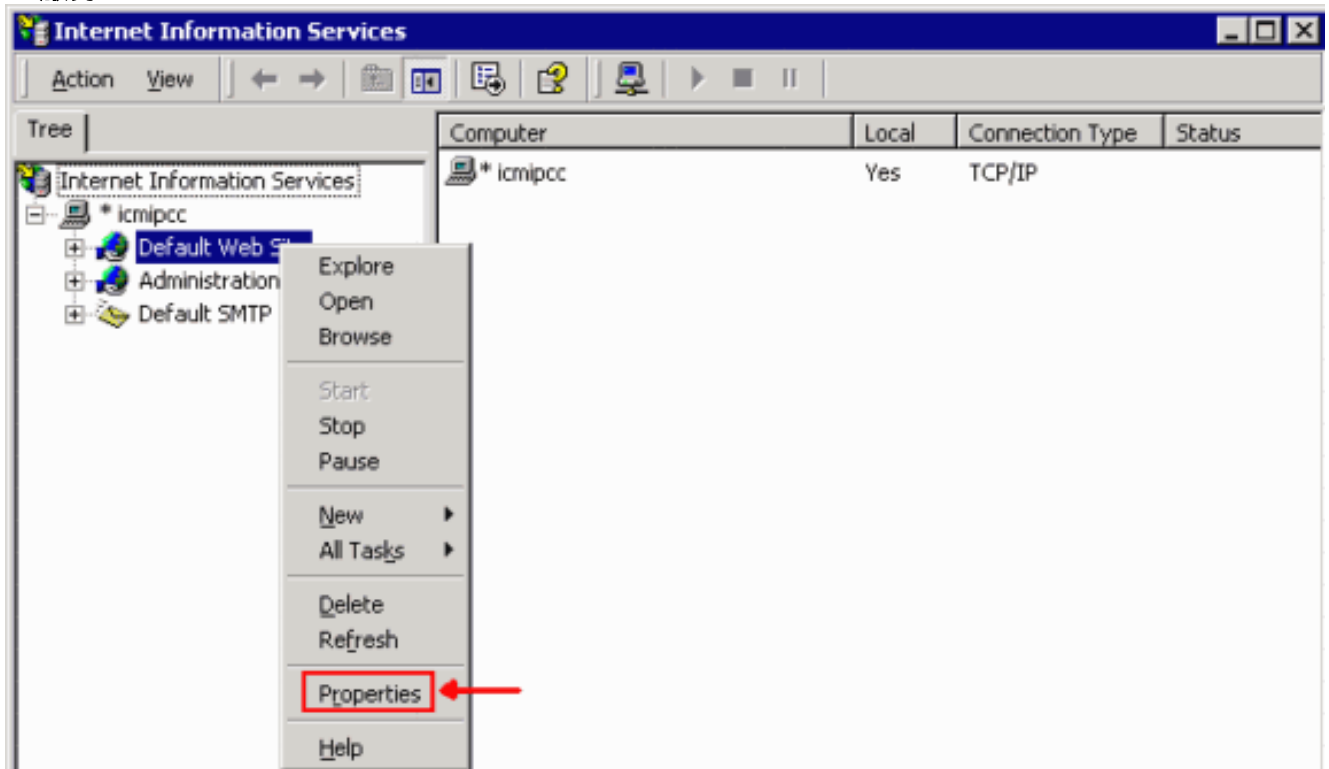
超时调整

IIS连接超时

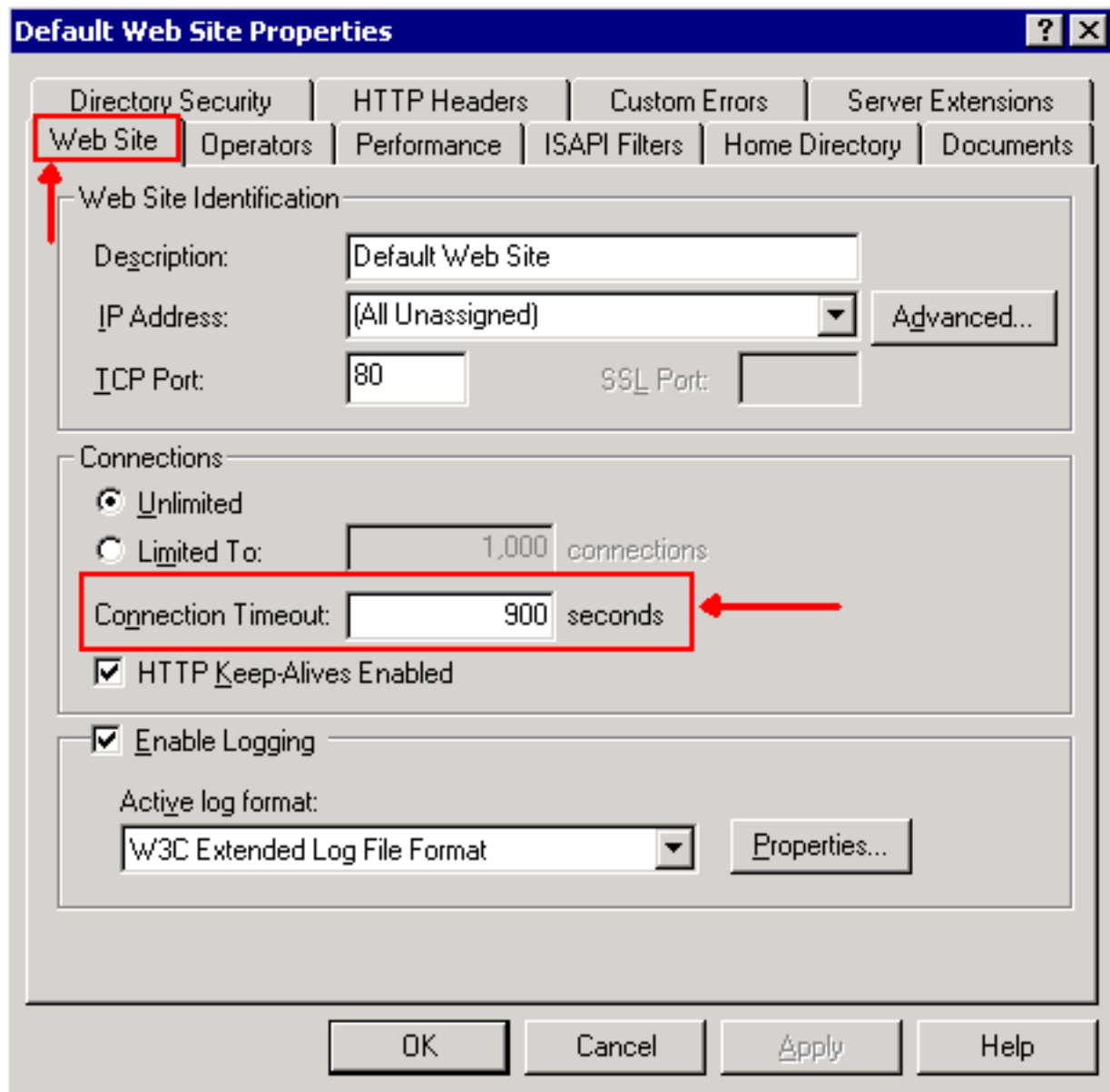
IIS连接超时属性以服务器断开一个未激活的连接的秒钟设置时期。默认值是900秒。增加此值允许非常大加载完成也许是必要的。

完成这些步骤重置IIS连接超时：

1. 选择Start > Programs > Administrative Tools > Internet Services Manager。图1 —互联网信息服务



2. 展开互联网信息服务。
3. 用鼠标右键单击默认网站。
4. 选择属性。默认网站属性窗口出现。图2 —默认网站属性



5. 单击选择**Website**选项。
6. 输入在连接超时方框的一个新的值。默认值是900秒。

[WebView 超时](#)

WebView登录用户在非活动之后的有些时光。默认超时间隔设置为120分钟。此超时间隔可配置，并且必须在两个地方配置- ServletExec和WebView。无足轻重这些值采取影响(默认值是120分钟)。然而，思科建议您在两个地方使用配置的同样值。

当您增加超时值时，这导致用户凭证在的更加长的间隔的内存依然是并且增加内存要求。在您极大前，增加值请考虑到此。

完成这些步骤调节WebView超时间隔：

1. 打开`adminui.properties`。默认情况下，它在`c:\icm\web\webview\reporting\servlet\properties`目录驻留
2. 如图3所显示，找出`adminui.ADMIN_TIMEOUT`。默认时间为 120 秒钟。图3 – `Adminui.properties`

```

#
adminui.LANGUAGE=en
adminui.COUNTRY=US
adminui.inputEncoding=8859_1
adminui.outputEncoding=8859_1
adminui.htmlCharset=ISO-8859-1

# Font Size
# CSS_FILE_NAME=webLinesSmall.css causes smaller fonts to be used
#   in the Administration User Interface.  Smaller font sizes are
#   best for windows browsers.
# CSS_FILE_NAME=webLineBig.css causes larger fonts to be used
#   in the Administration User Interface.  Larger font sizes are
#   best for Unix browsers.
adminui.CSS_FILE_NAME=webLinesSmall.css

# style sheet location
# CSS_FILE_NAME is the cascading style sheet (above) used by the
#   Administration User Interface.
# CSS_LOCATION indicates the directory where it is located.
adminui.CSS_LOCATION=C:/icm/web/webview/reporting/pub/html/render

# Admin Session Timeout
# The ADMIN_TIMEOUT default is 120 minutes (2 hours).
# This is the length of time an Admin session can be idle before
# the user will be asked to log in again.
# Note: this affects both the Admin UI and ScriptBuilder
# so if you intend to have long idle times while using
# ScriptBuilder set this rather high.
adminui.ADMIN_TIMEOUT=120

```

ServletExec超时

注意：ServletExec超时间隔应该是相等的与WebView超时间隔。

完成这些步骤调节ServletExec超时间隔：

1. 打开`session.properties`。默认情况下，它位于`c:\Program Files\New\ServletExec ISAPI \ServletExec\`
2. 如Figure4所显示，找出文件的`session.invalidationtime`。默认值是7200000毫秒。图4 —

Session.properties

```

in memory
# session.persistence           - enables/disables restoring of sessions after a server
restart
# session.swapdirectory         - directory where sessions are stored when they are swapped
out
# session.maxresidents          - the number of sessions allowed to be in memory at one
time
# session.maxsessions           - the total number of allowed sessions
# session.invalidationtime      - time in msec a session can be unused before being
invalidated
# enable.sessions               - enables/disables session tracking
# enable.cookies                - enables/disables use of Cookies for sending session ID
# enable.urlrewriting           - enables/disables URL Rewriting for sending session ID
# enable.protocolswitchrewriting - enables/disables URL Rewriting on a protocol switch
# session.cookie.name           - named used for session ID Cookie
# session.cookie.comment        - comment sent with session ID Cookie
# session.cookie.domain         - domain sent with session ID Cookie
# session.cookie.maxage         - maximum age of the session ID Cookie
# session.cookie.path           - path sent with session ID Cookie
# session.cookie.secure         - if true, secure field is sent with session ID Cookie
session.invalidationinterval=10000
session.swapinterval=10000
session.persistence=true
session.swapdirectory=sessionSwap
session.maxresidents=1024
session.maxsessions=1024
session.invalidationtime=7200000
enable.sessions=true
enable.cookies=true
enable.urlrewriting=false

```

3. 更改它对希望的间隔。

循环服务

在您更改ServletExec或WebView超时时，应该循环IIS和捷豹汽车服务。完成这些步骤：

1. 选择启动 > Control Panel > Administrative Tools > Services。
2. 终止IIS Admin服务。这终止全球资讯网服务。
3. 终止捷豹汽车服务。
4. 开始全球资讯网服务。这自动地开始IIS Admin服务。
5. 开始捷豹汽车服务。

相关信息

- [技术支持和文档 - Cisco Systems](#)