

# 如何确定安装了哪个NT Service Pack

## Contents

[Introduction](#)

[Prerequisites](#)

[Requirements](#)

[Components Used](#)

[Conventions](#)

[Microsoft服务包](#)

[确定安装的服务包](#)

[方法一](#)

[方法两](#)

[Related Information](#)

## [Introduction](#)

本文解释如何查明操作系统哪的微软视窗和服务包在您的Cisco智能联络管理(ICM)计算机上安装。

## [Prerequisites](#)

### [Requirements](#)

Cisco 建议您了解以下主题：

- 如何排除微软视窗故障

### [Components Used](#)

本文档中的信息基于以下软件和硬件版本：

- 微软Windows NT 4.0和Windows 2000

The information in this document was created from the devices in a specific lab environment.All of the devices used in this document started with a cleared (default) configuration.If your network is live, make sure that you understand the potential impact of any command.

### [Conventions](#)

Refer to [Cisco Technical Tips Conventions](#) for more information on document conventions.

## [Microsoft服务包](#)

服务包是微软视窗产品更新分配的方法。服务包保持产品当前，并且扩大并且更新您的计算机的功能。服务包包括更新、系统管理工具、驱动程序和另外的组件。所有便利地被捆绑，以便您能容易地下载他们。服务包是渐增的。这意味着每个新的服务包在早先服务包包含所有修正和所有新的修正。

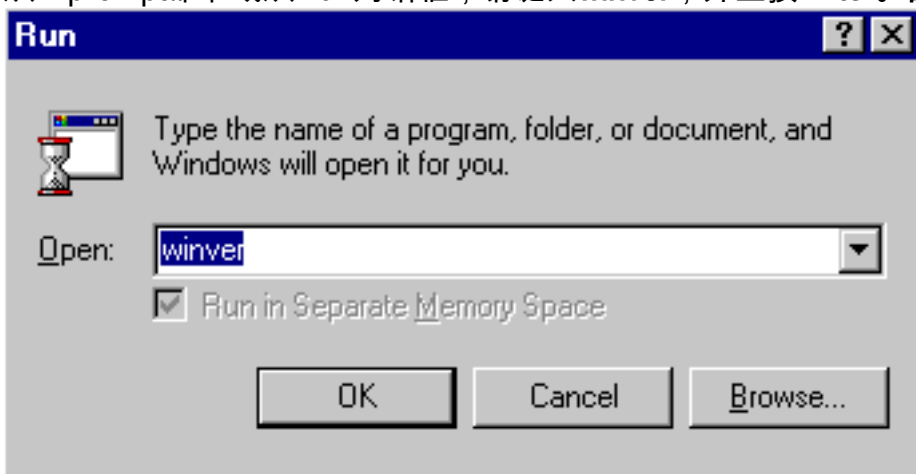
## 确定安装的服务包

有确定哪个的两个方法MS Windows服务装箱在一个单个Cisco ICM系统上安装。选择最适合于您的方法。

### 方法一

完成这些步骤：

1. 从一prompt命令或从Run对话框，请键入winver，并且按Enter。图1 – winver命令



2. 基于微软视窗的版本安装了，Windows NT对话框(图2)或About Windows对话框(图3)出现。对话框显示安装的版本、修造和服务包。图2 – 微软Windows



NT  
Windows

图3 – Microsoft



2000

## 方法两

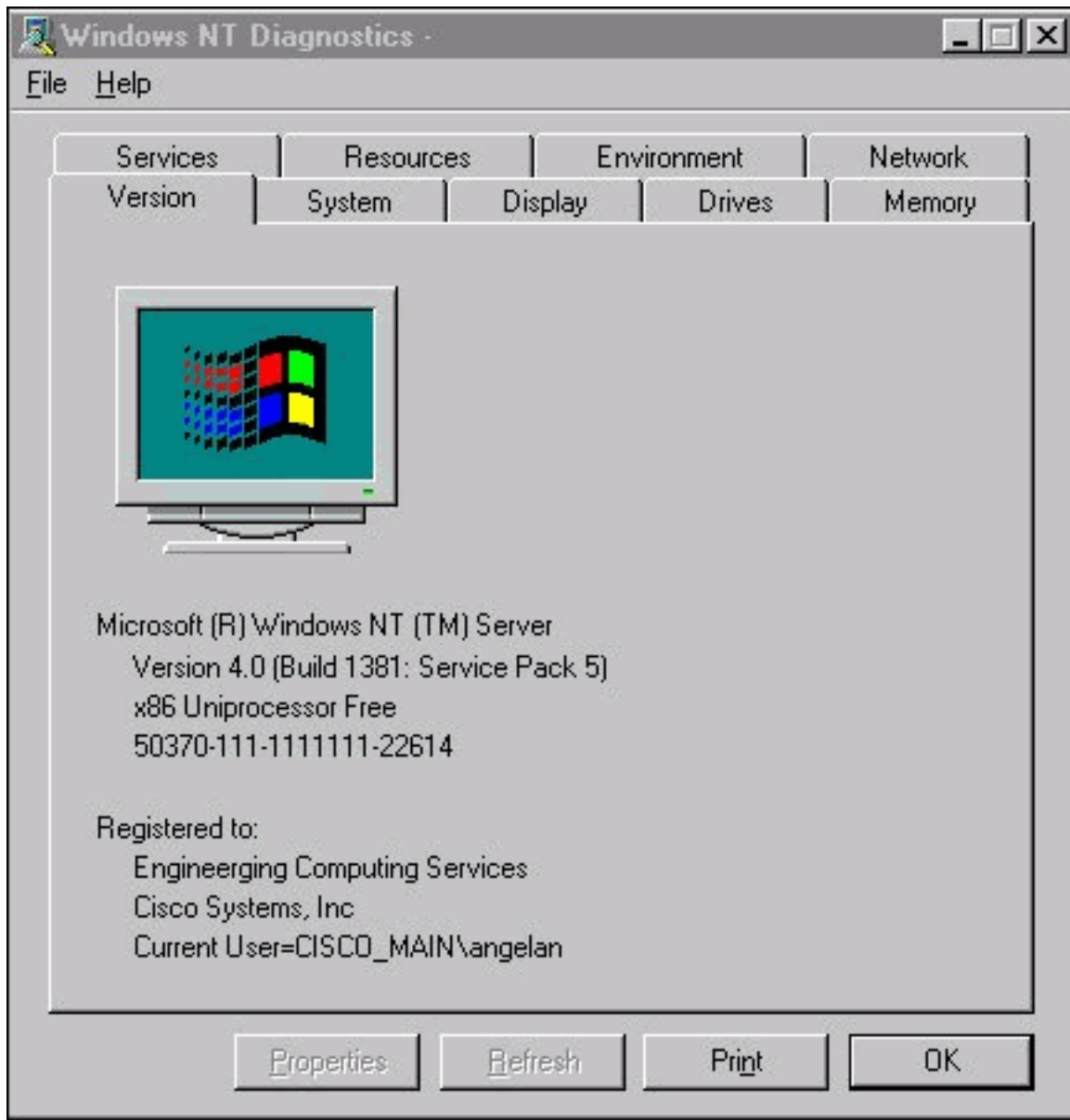
完成这些步骤：

1. 在—prompt命令或在Run对话框，请键入winmsd，并且按Enter。图4 – winmsd命令



对于微软Windows NT，

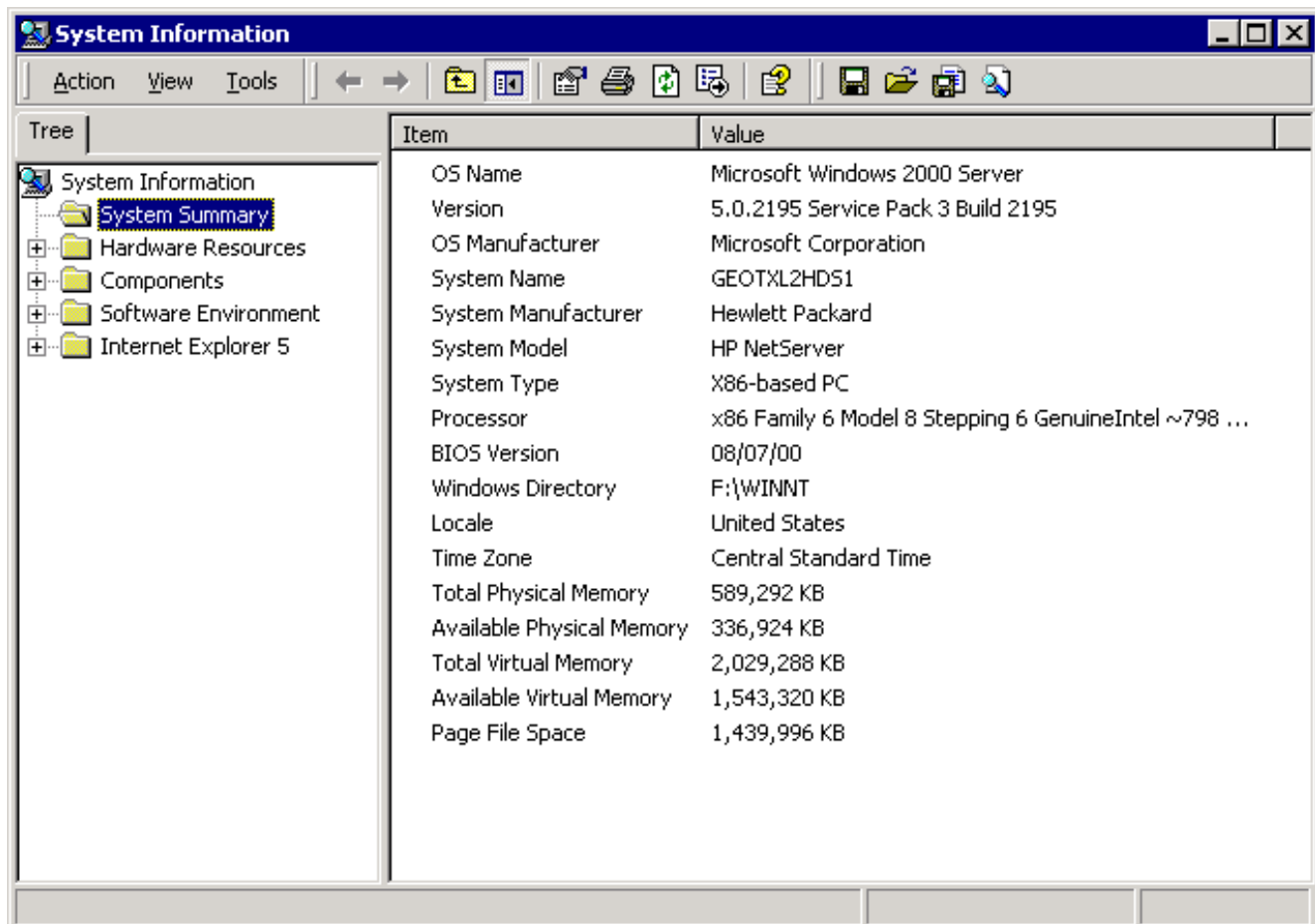
Diagnostics对话框出现：图5 – Windows NT Diagnostics对话框



点击

**Version**选项。显示关于服务包版本的信息安装的此选项。在示例中在[表5](#)，安装服务包5。

2. 对于Microsoft Windows 2000， System Information对话框出现：**图6 – System Information对话框**



系统概略的文件夹是出现的默认文件夹。请参阅关于最新的服务包版本安装的版本项目。您必须跟上最新的微软Windows NT服务包，但是更加重要地，请以Cisco ICM的版本使用正确的服务包。为了确定您的系统的正确的服务包，请参阅[物料清单](#)。

当您确定了您的Cisco ICM节点的时正确的服务包，您能从[Microsoft服务包下载中心](#)获得它。

## [Related Information](#)

- [Microsoft服务包下载中心](#)
- [Technical Support & Documentation - Cisco Systems](#)