

# 为 Nortel SCCS PIM 安装 SDK

## 目录

[简介](#)

[先决条件](#)

[要求](#)

[使用的组件](#)

[规则](#)

[兼容性](#)

[SDK 安装](#)

[SCCS 4.0](#)

[SCCS 5.0](#)

[相关信息](#)

## 简介

本文略述要求的步骤安装Nortel提供的软件开发工具箱(SDK)在Cisco Intelligent Contact Management (ICM)环境，当安装Nortel Symposium和ICM外围网关时(PG)。假设， ICM PG软件当前安装。关于PG软件安装的信息，参考Contact Center软件文档。

## 先决条件

### 要求

在您尝试此配置前，请保证您熟悉这些需求：

- Cisco ICM基本理解
- PG安装和配置
- 研讨会呼叫中心服务器(SCCS)基本理解
- **Regedt32**
- 与Nortel活力(补丁程序)和排序的熟悉

### 使用的组件

本文档中的信息基于以下软件和硬件版本。

- Cisco ICM版本4.1.5及以上版本
- SCCS版本4.01.07， 4.02和5.0

本文档中的信息都是基于特定实验室环境中的设备创建的。本文档中使用的所有设备最初均采用原始（默认）配置。如果您是在真实网络上操作，请确保您在使用任何命令前已经了解其潜在影响。

## 规则

有关文档规则的详细信息，请参阅 [Cisco 技术提示规则](#)。

## 兼容性

您必须有在Symposium PG的这些ICM软件版本之一为了支持Symposium 4.0到Symposium 4.2：

- ICM 4.1，服务版本5 (SR5)，HF 239
- ICM 4.5，服务Release1 (SR1)，HF 64
- ICM 4.6，服务Release1 (SR1)，HF 127
- ICM 4.6，服务版本2 (SR2)，HF 45

您必须安装主机数据交换(HDX) 5.0工具套件和Real Time Display (RTD) 3.0工具套件，并且有在Symposium PG的这些ICM软件版本之一为了支持Symposium 5.0：

- ICM 4.6.2，服务版本4 (SR4)，ES 1
- ICM 5.0，服务版本8 (SR8)，ES 19
- ICM 6.0，服务Release1 (SR1)，ES 25

## SDK 安装

### SCCS 4.0

为了Cisco ICM PG通信与Symposium RTD和HDX服务，Nortel提供的DLL和可执行文件需要能安装在PG。这些DLL文件和可执行软件是，如果没安装，导致一个非活动外围设备接口管理器(PIM) SDK的一部分。

**注意：** SDK由Nortel包作为PEP (补丁程序)。您能订购或下载从Nortel网站的补丁程序。请与您的Nortel代理商联系对于命令信息。

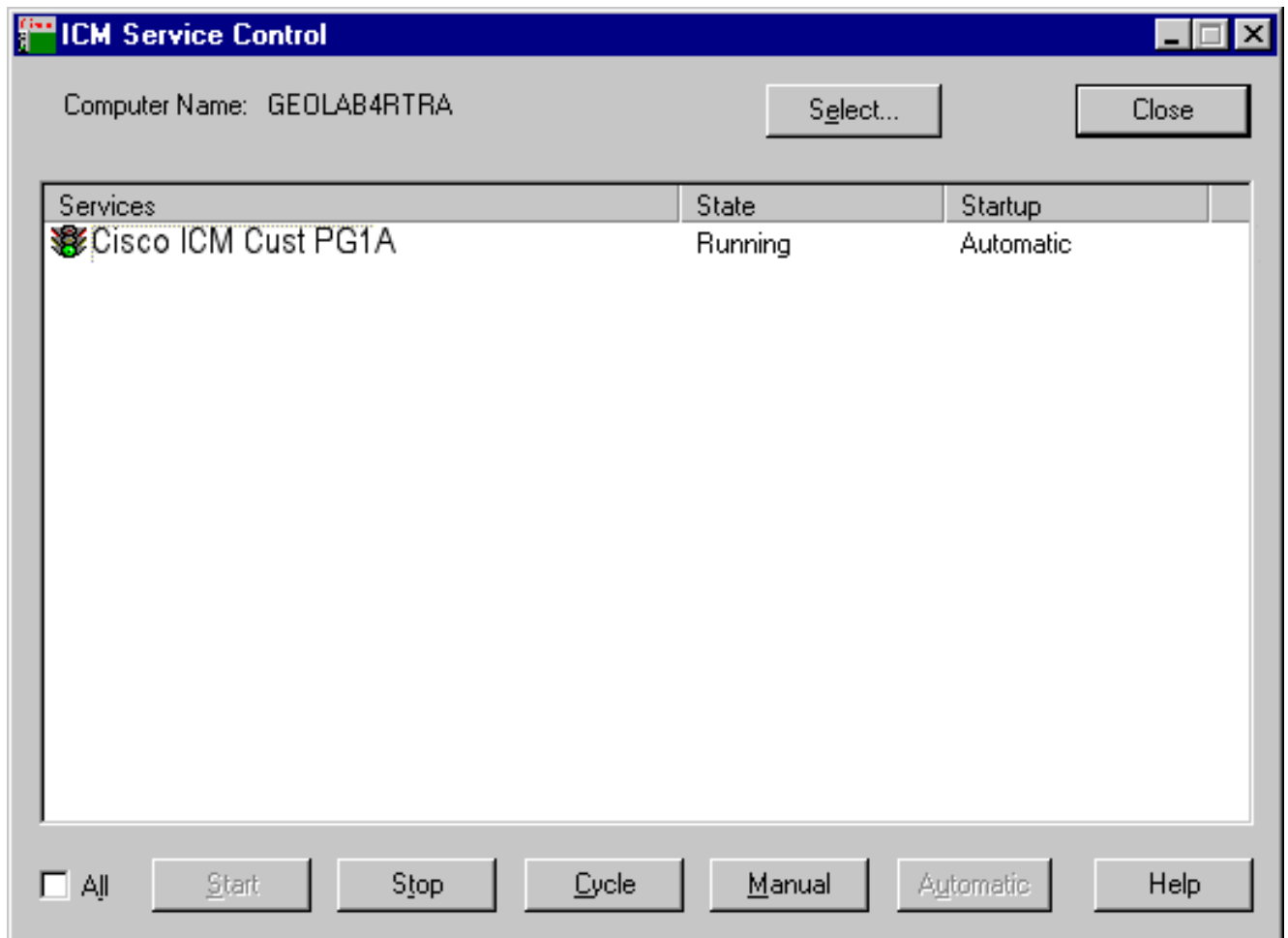
SDK的安装的步骤在Cisco ICM环境的包括：

- [安装SDK](#)
- [复制Nortel文件到c:\icr\bin](#) —没要求为ICM版本4.6.2，5和6与推荐的SR或ES。
- [修改](#)为ICM版本4.6.2，5和6 —没要求的[GeoTel注册表项](#)与推荐的SR或ES。

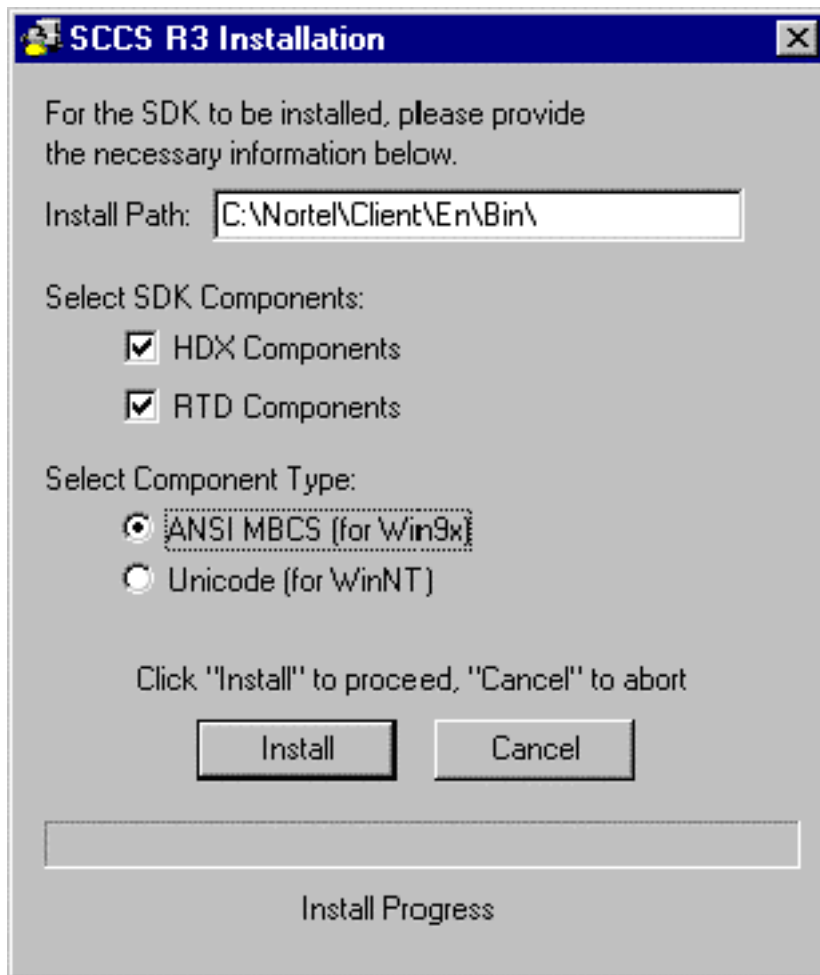
### 安装SDK

完成这些步骤安装SDK：

1. 如果服务继续下去，请使用[ICM服务控制窗口](#)终止在PG的Cisco ICM服务。图1 – ICM服务控制

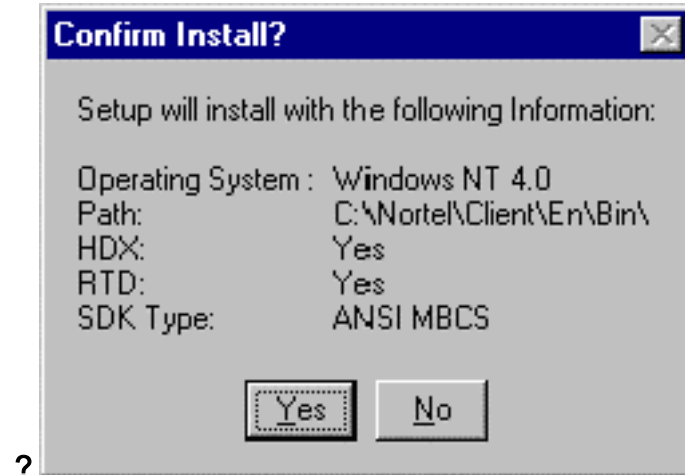


2. 插入Nortel提供的CD。
3. 从任务栏选择**Start > Run**显示Run对话框。
4. 键入d:\icmsdk\Setup显示SCCS R3 Installation对话框。**注意：**在步骤4命令的字母d代表CD驱动器。如果您的CD驱动器标志不同的盘符，请替代字母适当对您的在命令的系统。
5. 请使用SCCS R3 Installation对话框，在Select SDK Components部分下，选择HDX和RTD组件(请参见图2)。**注意：**离开安装路径在c:\Nortel\Client\En\Bin\默认图2 – SCCS R3安装

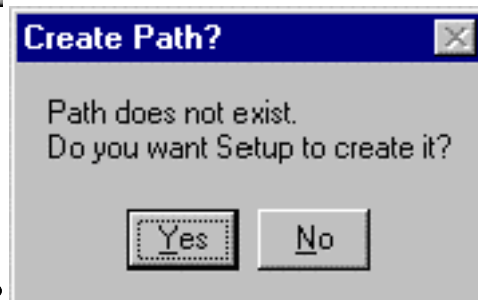


6. 单击 **Install**。

7. 单击在Confirm Install对话框的是：**图3-确认安装**



?

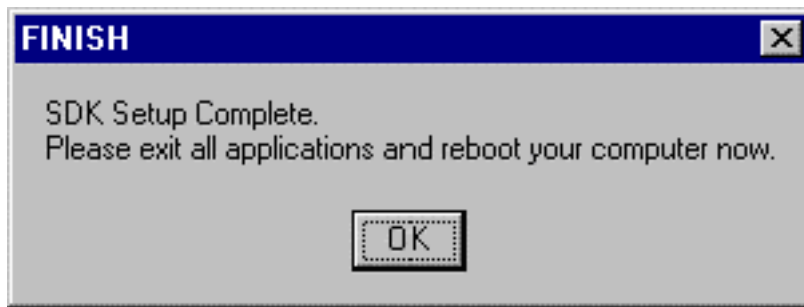


8. 单击在Create Path对话框的是：**图4-创建路径？**

这时，安

装进程创建c:\Nortel\Client\En\Bin目录。DLL文件和可执行软件复制到此目录。

9. 单击OK键在Finish对话框内：**图5-芬通社**



10. 重新启动机器。对于SCCS版本4.2，安装完成。对于SCCS版本早于4.2，您在[复制文件](#)必须使用步骤[到ICM目录](#)，并且[GeoTel注册表项](#)区分复制文件到ICM目录和修改GeoTel注册的[修改](#)。

## 复制文件到ICM目录

**注意：** 此步骤没有为ICM版本4.6.2，5和6要求与推荐的SR或ES。

几个文件在Nortel \ \ En \ 安置。这三个文件在此目录必须坚持：

- msvcrt40.dll
- nbcomd.dll
- nbnmsrvc.exe

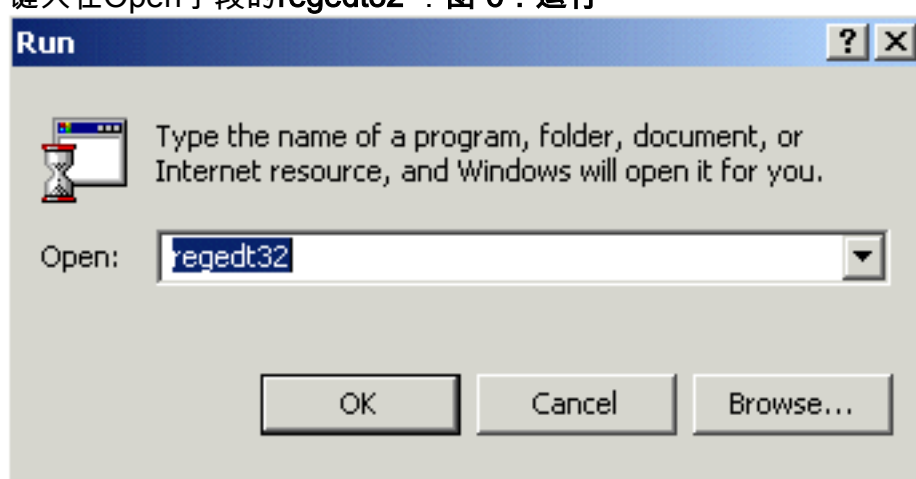
您必须复制其他DDL文件到icr \;然而，复制所有Nortel \ \ En \ 文件到icr \ 是没有害的。

## 修改GeoTel注册表项

**注意：** 此步骤没有为ICM版本4.6.2，5和6要求与推荐的SR或ES。

完成这些步骤修改GeoTel注册表项：

1. 选择从任务栏的**Start > Run**显示Run对话框。
2. 键入在Open字段的**regedt32**：[图 6：运行](#)



3. 深入到这些注册表项之一：**Cisco ICM版本4.6.x和以下**

： HKEY\_LOCAL\_MACHINE\Software\GeoTel\ICR\<inst>\

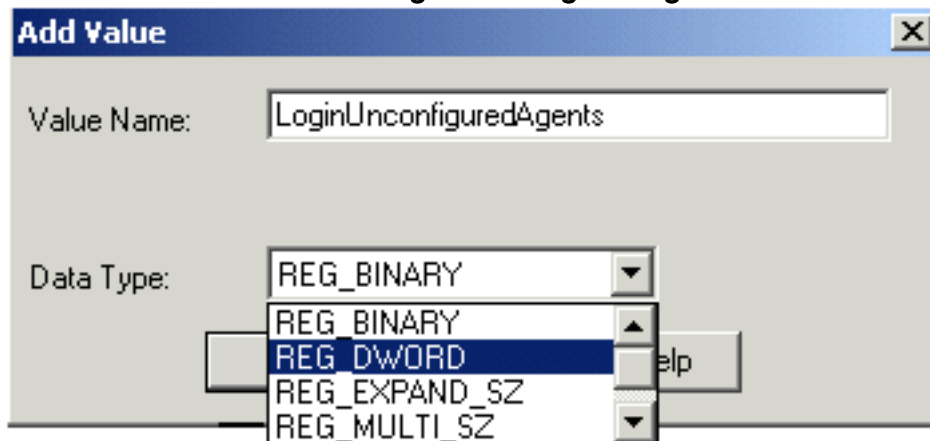
PG1A\PG\CurrentVersion\PIMS\pim1\SymposiumData\Dynamic**Cisco ICM版本5.x和以上**

： HKEY\_LOCAL\_MACHINE\Software\Cisco Systems, Inc.\ICM\<inst>\

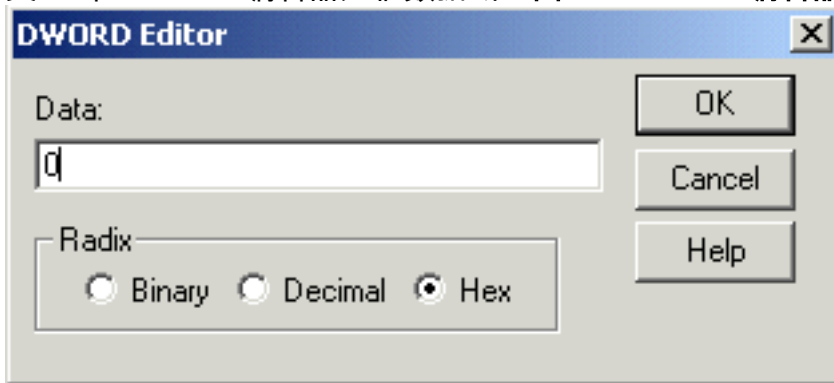
PG1A\PG\CurrentVersion\PIMS\pim1\SymposiumData\Dynamic**注意：** 上述值在两条线路显示由于空间限制。

4. 选择**动态密钥**。

5. 选择Edit > Add Value显示Add Value对话框(请参见图7)。
6. 键入在Value Name字段的LoginUnconfiguredAgents : 图 7 : Add值



7. 从数据类型的挑选REG\_DWORD丢弃下来列表框(请参见图7)。
8. 点击OK键显示DWORD编辑器方框(请参见图8)。
9. 类型0在DWORD编辑器方框数据域 : 图 8 : DWORD编辑器



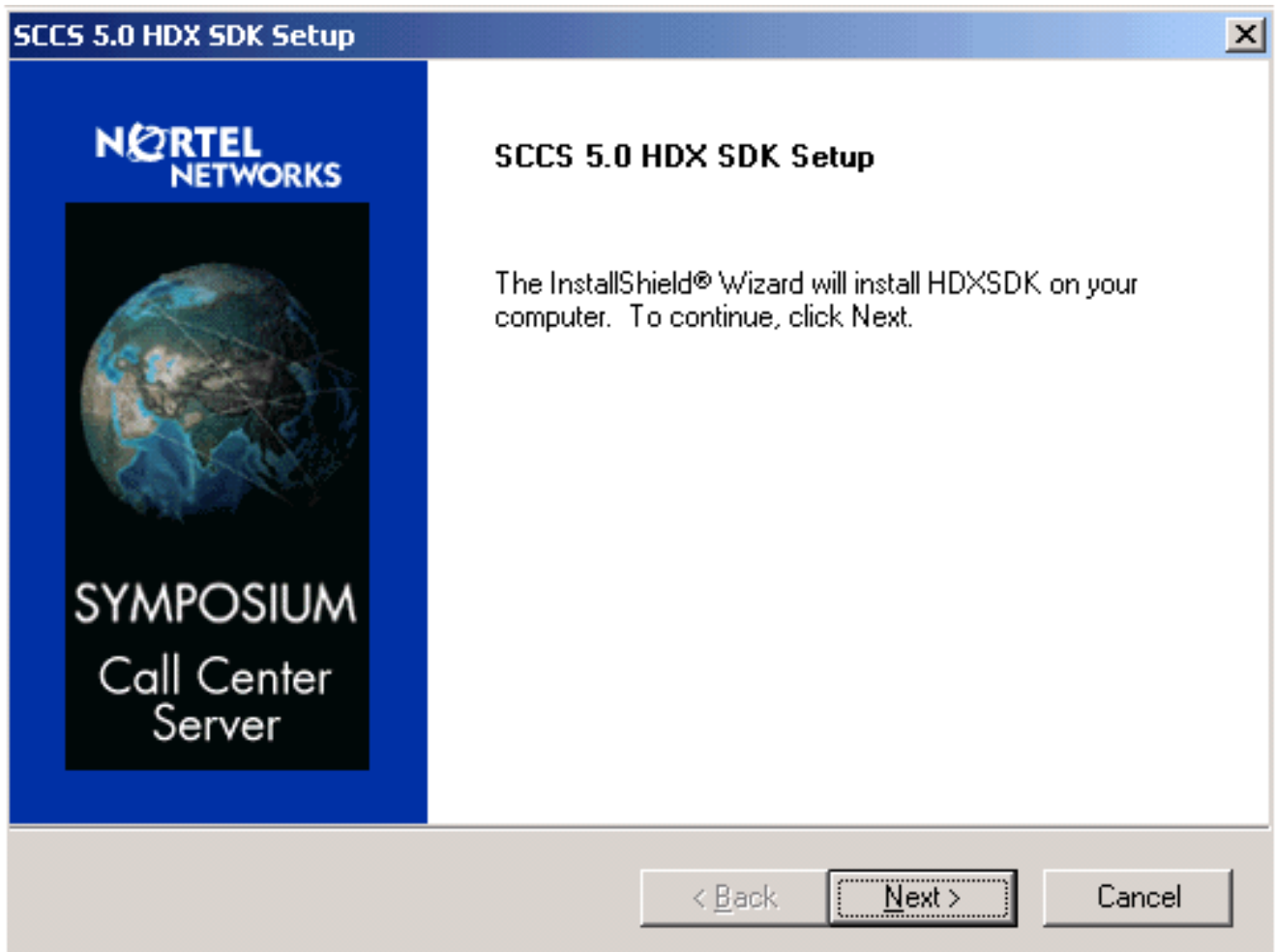
10. 单击 Ok。
11. 结束Regedt32。
12. 请使用ICM服务控制窗口开始在PG的ICM服务。

## SCCS 5.0

思科建议您选择在全屏的默认设置，当您安装HDX 5.0工具套件和RTD 3.0工具套件时。

完成这些步骤安装HDX 5.0 :

1. 运行SCCS 5.0 HDX SDK设置程序。SCCS 5.0 HDX SDK设置画面显示 : 图9 – SCCS 5.0 HDX SDK设置



2. 单击 **Next**。选择目标位置屏幕显示(请参见图10)。目的地文件夹是C:\Program Files\Nortel\HDXSDK。图10-选择目标位置

**Choose Destination Location**

Select folder where Setup will install files.

Setup will install HDXSDK in the following folder.

To install to this folder, click Next. To install to a different folder, click Browse and select another folder.

Destination Folder

C:\Program Files\Nortel Networks\HDXSDK

Browse...

InstallShield

< Back

Next >

Cancel

3. 单击 Next。挑选组件屏幕显示：图11 -选择组件

**Select Components**

Choose the components Setup will install.

Select the components you want to install, and clear the components you do not want to install.

ANSI\_MBCS Version

UNICODE Version

CORBA

CAPI

Description

ANSI\_MBCS version of the HDX SDK files for Windows 95.

Space Required on C: 1380 K

Space Available on C: 559656 K

InstallShield

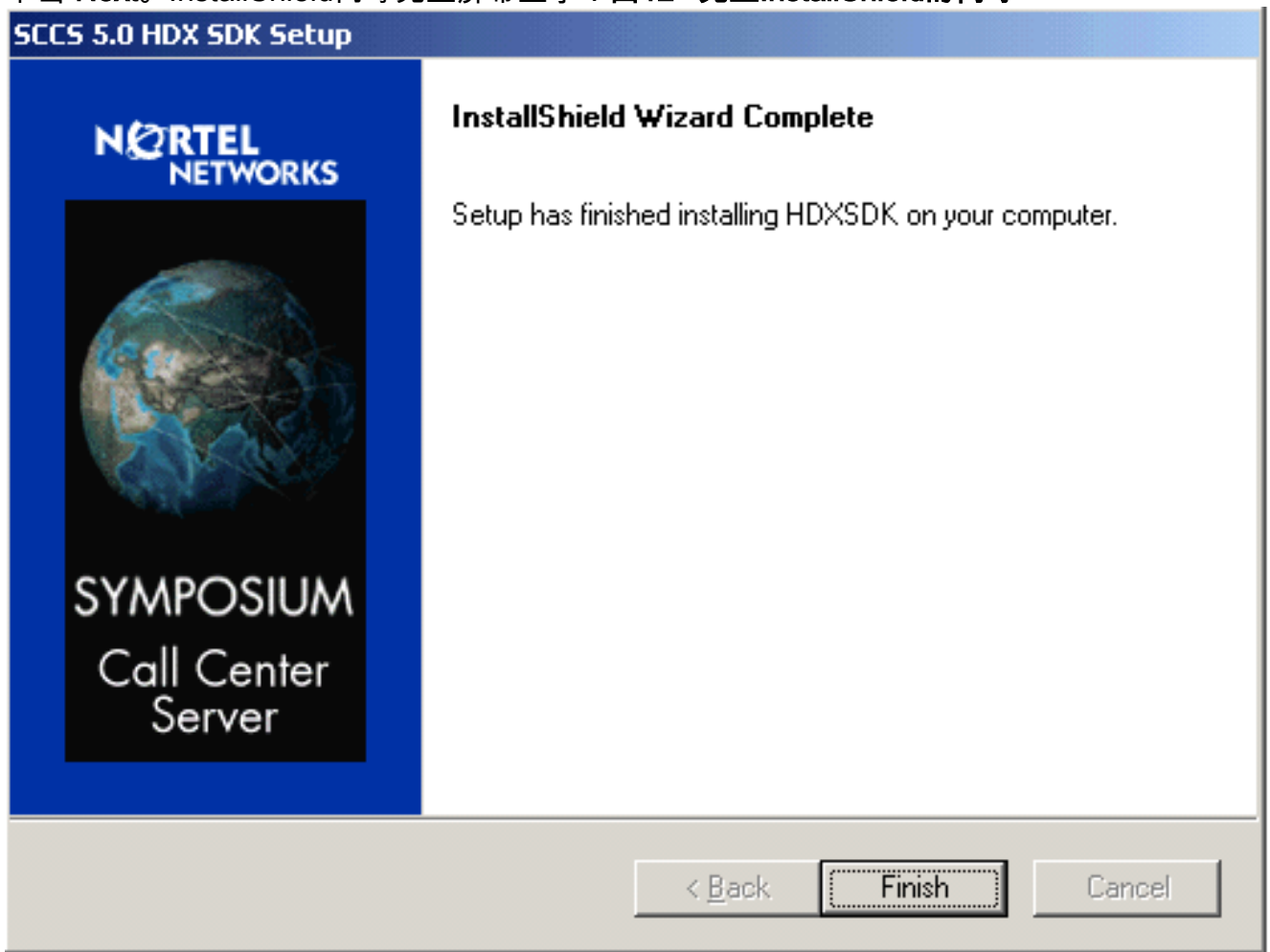
< Back

Next >

Cancel



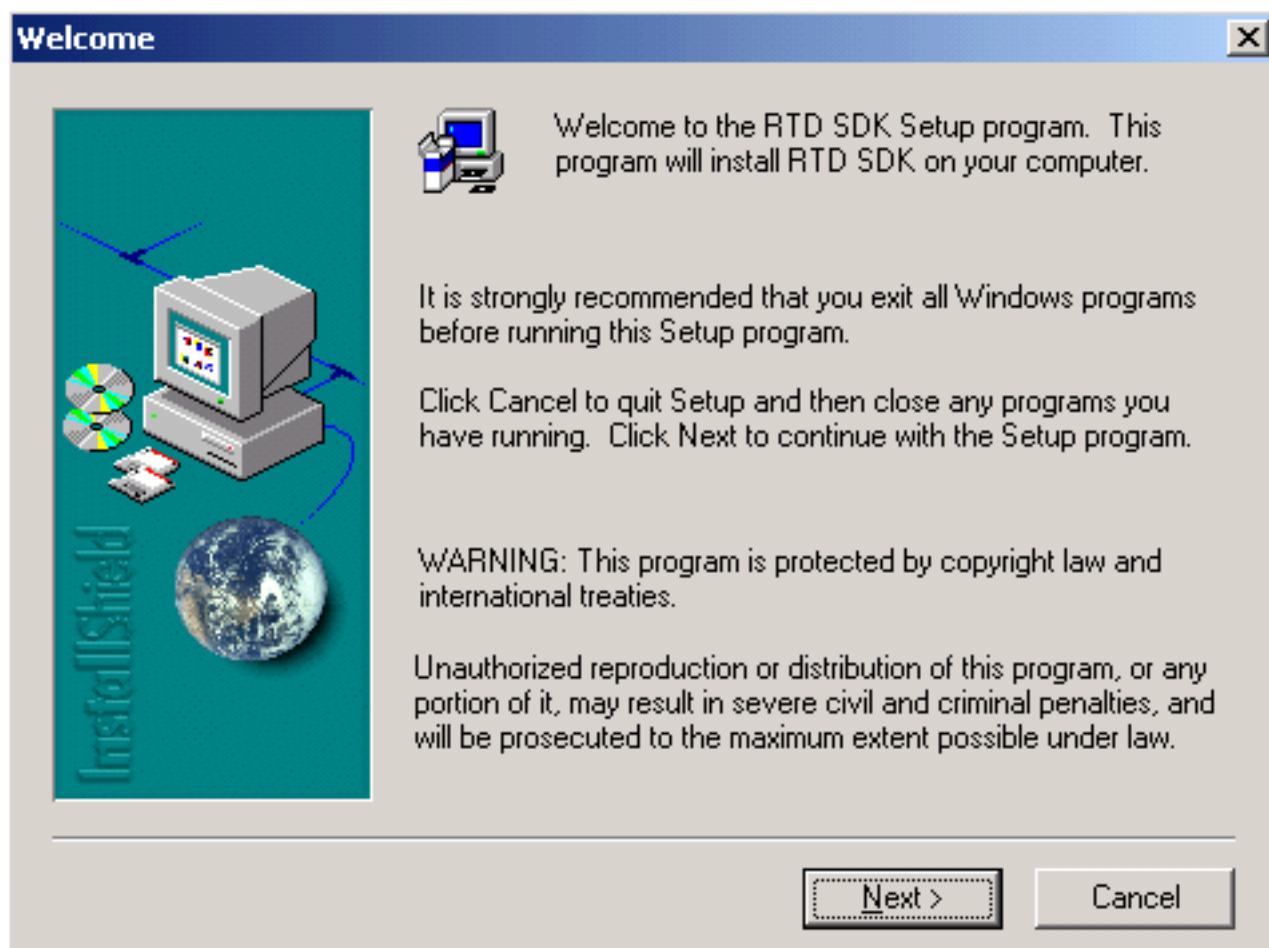
4. 单击 **Next**。InstallShield向导完整屏幕显示：图12 –完整InstallShield的向导



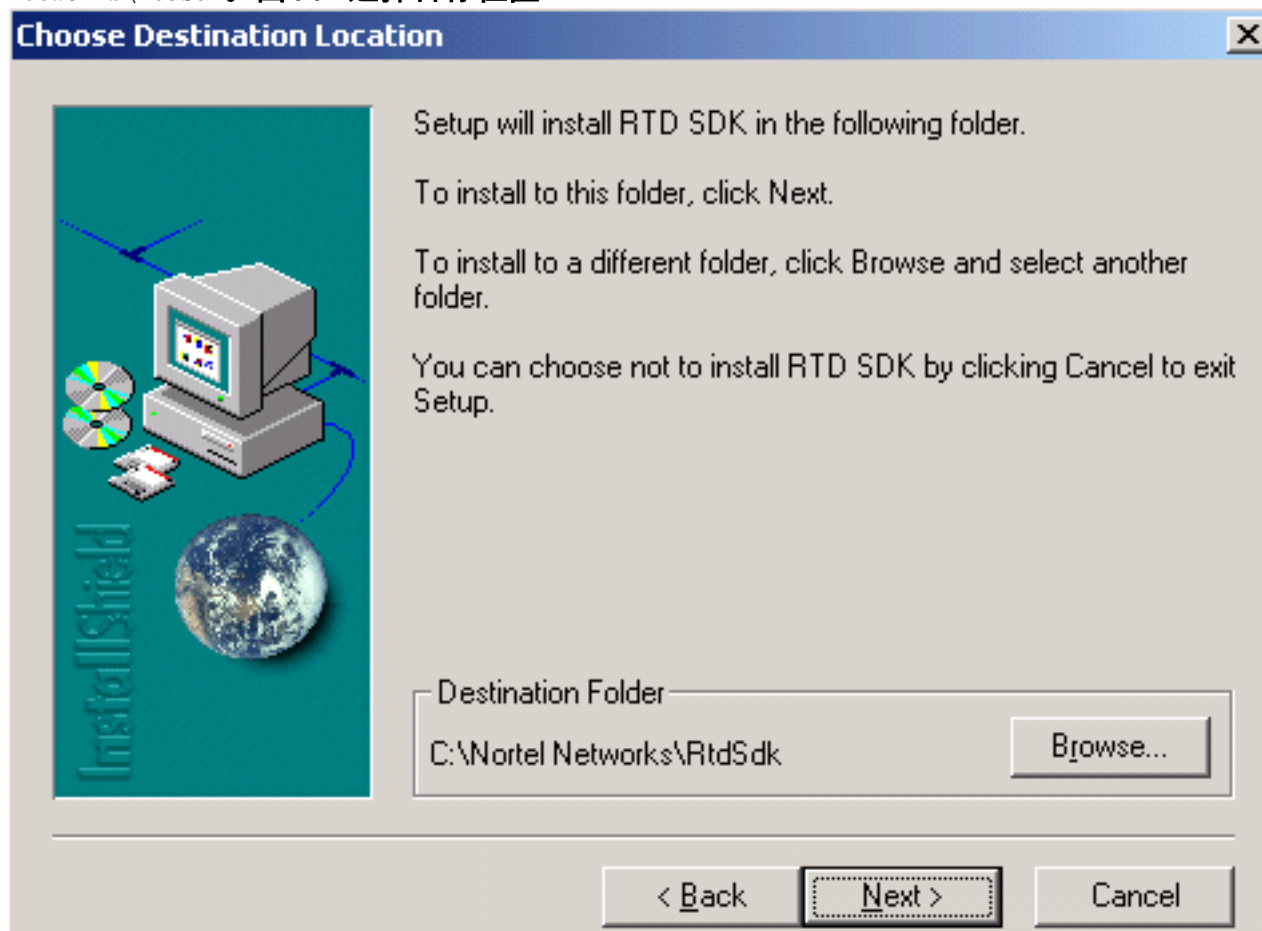
### [安装RTD 3.0工具套件](#)

完成这些步骤安装RTD 3.0工具套件：

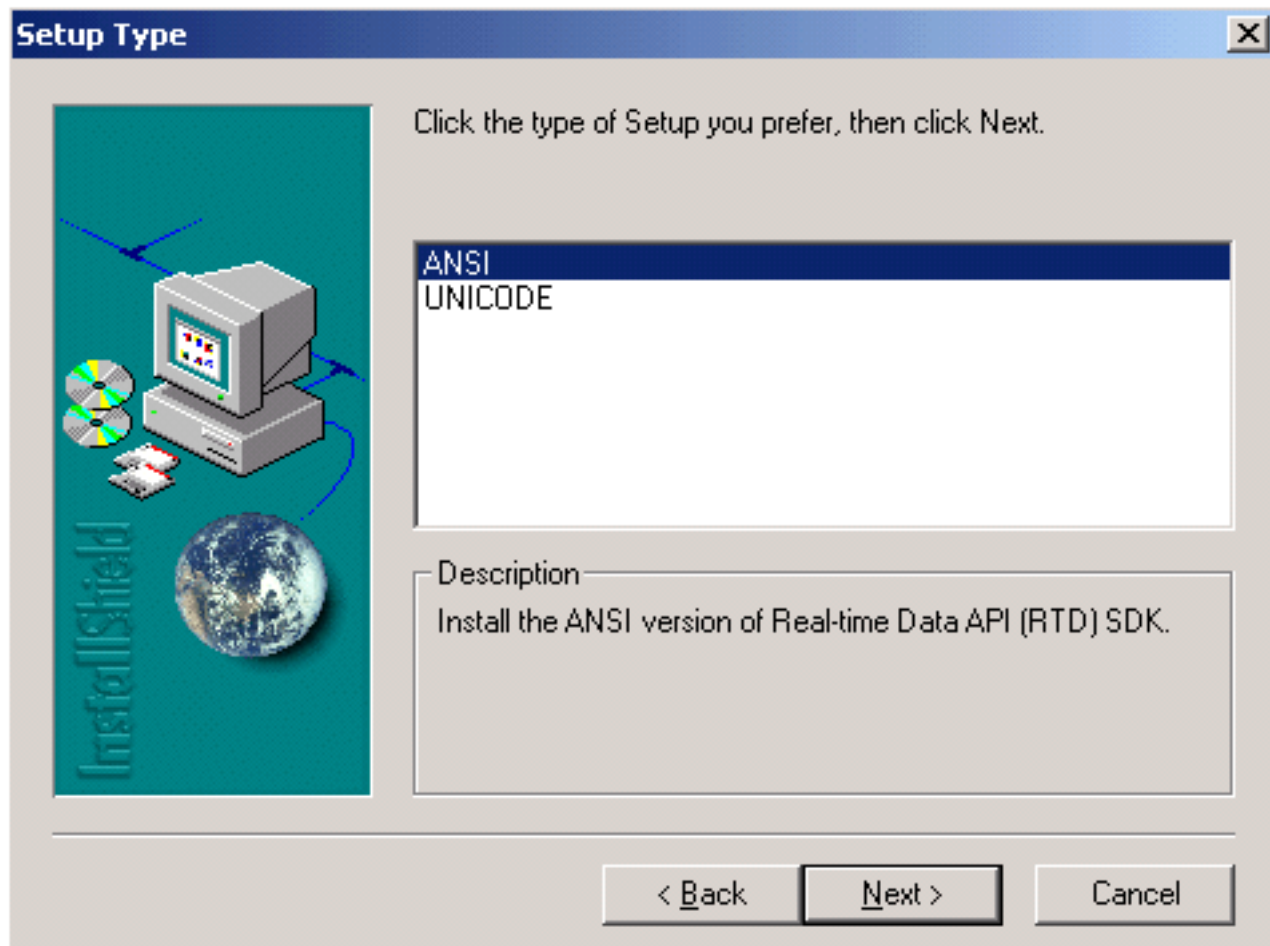
1. 运行SCCS 5.0 RTD SDK 3.0设置程序。欢迎屏幕显示：图13 –欢迎



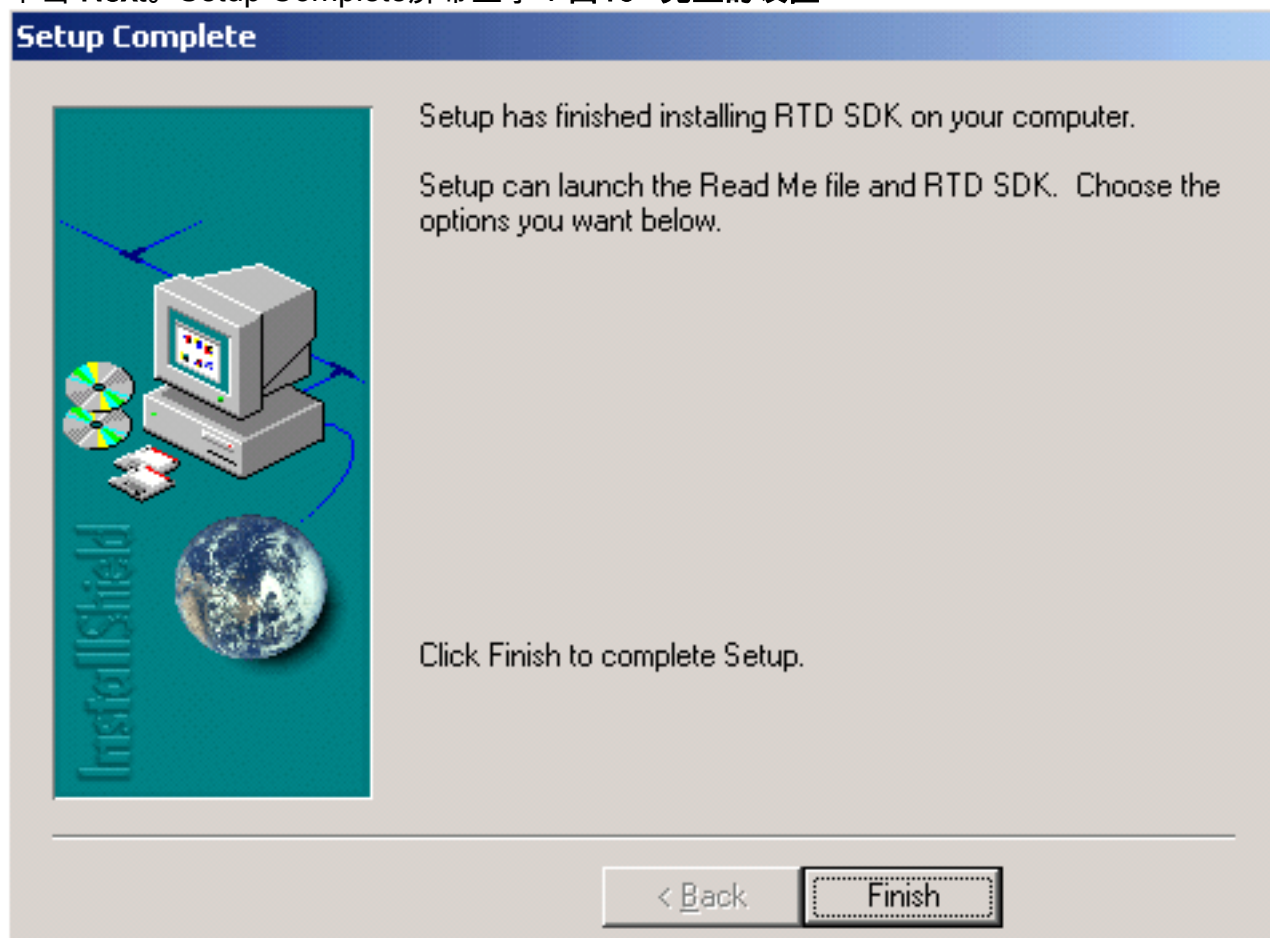
2. 单击 **Next**。选择目标位置屏幕显示(请参见图14)。目的地文件夹是C:\Nortel Networks\RtdSdk。图14 -选择目标位置



3. 单击 **Next**。Setup Type屏幕显示：图15 -设置类型



4. 单击 **Next**。Setup Complete 屏幕显示：图16 -完整的设置



5. 单击**完成**完成安装。

## 相关信息

- [技术支持和文档 - Cisco Systems](#)