

目录

[简介](#)

[先决条件](#)

[要求](#)

[使用的组件](#)

[规则](#)

[SQL server 7.0安装](#)

[SQL 7.0 SP 3安装](#)

[数据库配置](#)

[创建数据库](#)

[配置SQL server](#)

[取消SQL 7.0升级](#)

[相关信息](#)

简介

本文略述步骤设置Microsoft® SQL server 7.0为了用在Cisco Intelligent Contact Management (ICM)版本4.5.x和4.6.x上。

先决条件

要求

Cisco 建议您了解以下主题：

- Cisco ICM
- Microsoft SQL

使用的组件

本文档中的信息基于以下软件和硬件版本：

- Cisco ICM版本4.5.x和4.6.x
- Microsoft SQL Server第7.0版

本文档中的信息都是基于特定实验室环境中的设备编写的。本文档中使用的所有设备最初均采用原始（默认）配置。如果您使用的是真实网络，请确保您已经了解所有命令的潜在影响。

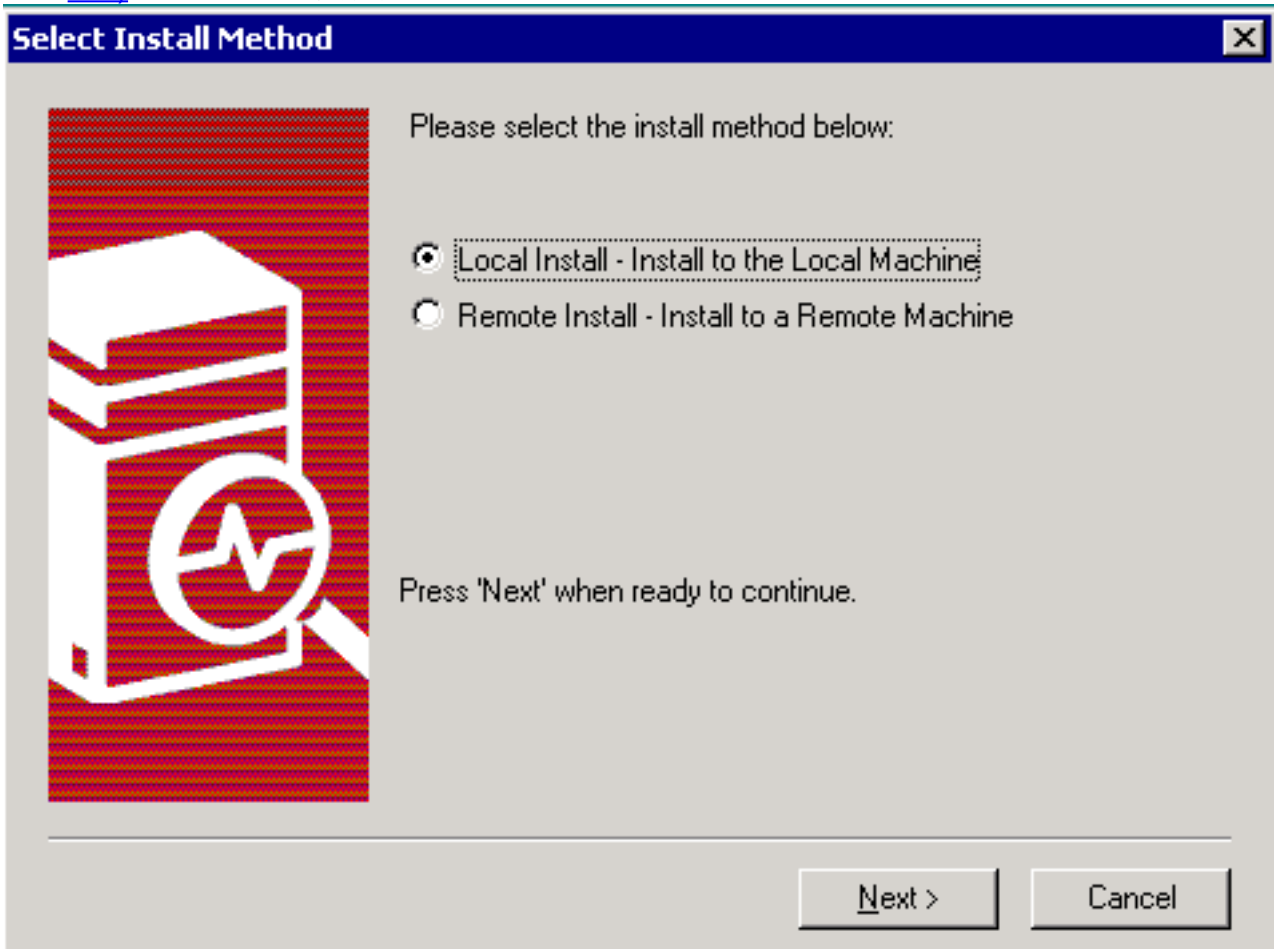
规则

有关文档规则的详细信息，请参阅 [Cisco 技术提示规则](#)。

SQL server 7.0安装

完成这些步骤为了安装在记录器、历史数据服务器(HDS)、Admin工作站(AW)和Distributor/AW的SQL server 7.0 :

1. 登录到操作系统在有本地管理权限的用户帐户下。或者，请分配适当的权限到域用户用户帐号。
2. 关闭所有服务从属于SQL server，包括使用开放数据库连接(ODBC)，例如，Microsoft互联网信息服务的所有服务(IIS)。
3. 关闭微软Windows NT事件查看器和注册查看器(regedit.exe或regedt32.exe)。
4. 插入Microsoft SQL 7标准版的安装磁盘启动SQL server设置程序。挑选安装方法屏幕出现(请参见图1)。图1 ? 选择安装方法



5. 选择本地安装-对本地设备的安装。
6. 单击 Next。欢迎屏幕出现(请参见图2)。图2 ? 欢迎屏幕




- 单击 **Next**。Software License Agreement屏幕出现(请参见图3)。图3 ? 软件许可协议。
- 阅读软件许可协议的条款。
- 单击 **Yes**。User Information屏幕出现(请参见图4)。图4 ? 用户信息



The image shows a Windows-style dialog box titled "User Information". On the left side, there is a red background with a white icon of a server tower and a magnifying glass over a pulse line. To the right of the icon, the text reads: "Enter your name below. It is not necessary to enter a company name." Below this text are two input fields. The first is labeled "Name:" and contains the text "John Doe". The second is labeled "Company:" and contains the text "A Company". At the bottom of the dialog box, there are three buttons: "< Back", "Next >", and "Cancel".

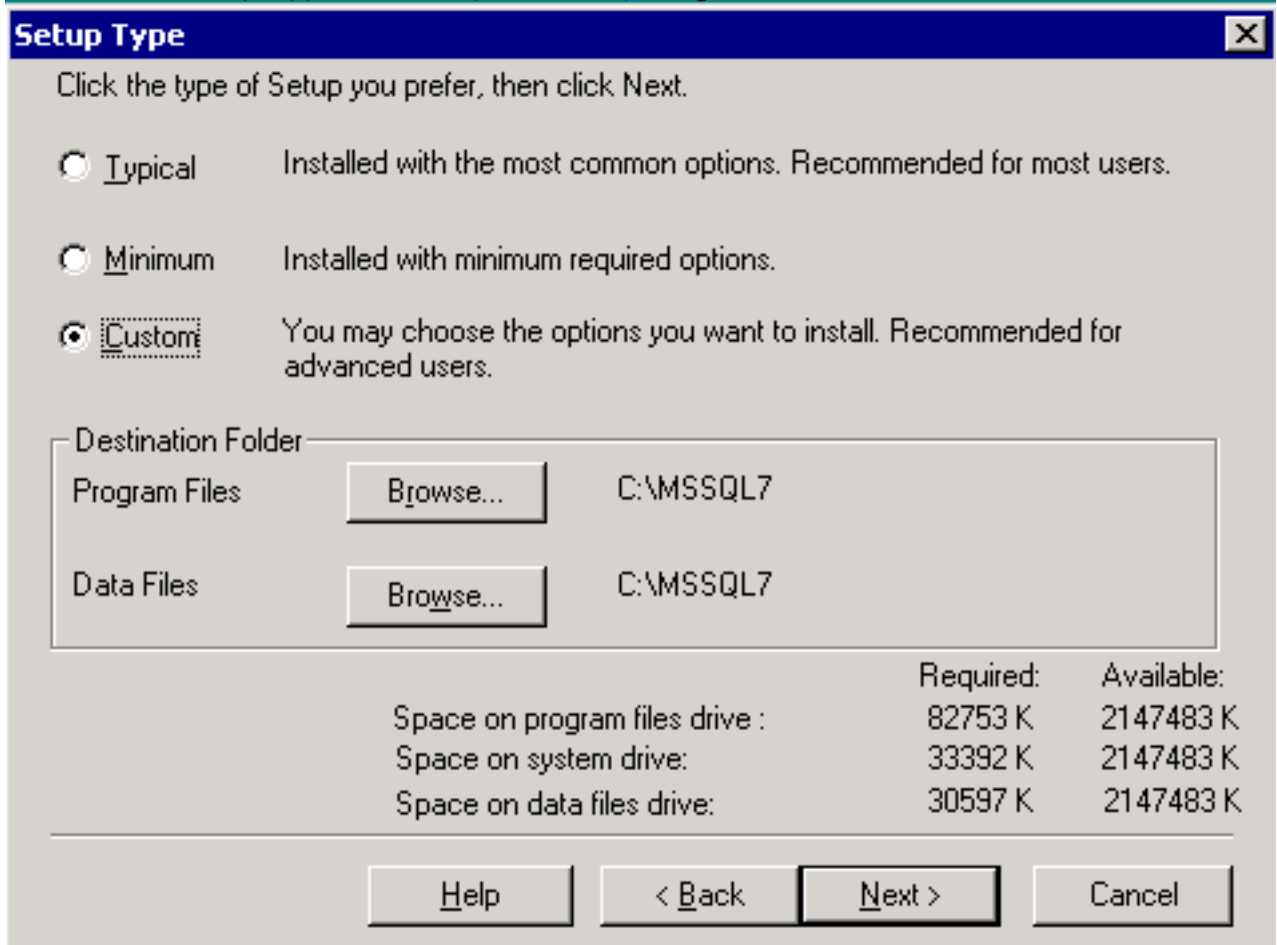
- 键入用户的名称Name字段和公司名称的在Company字段。
- 单击 **Next**。设置画面出现(请参见图5)。图5 ? 设置



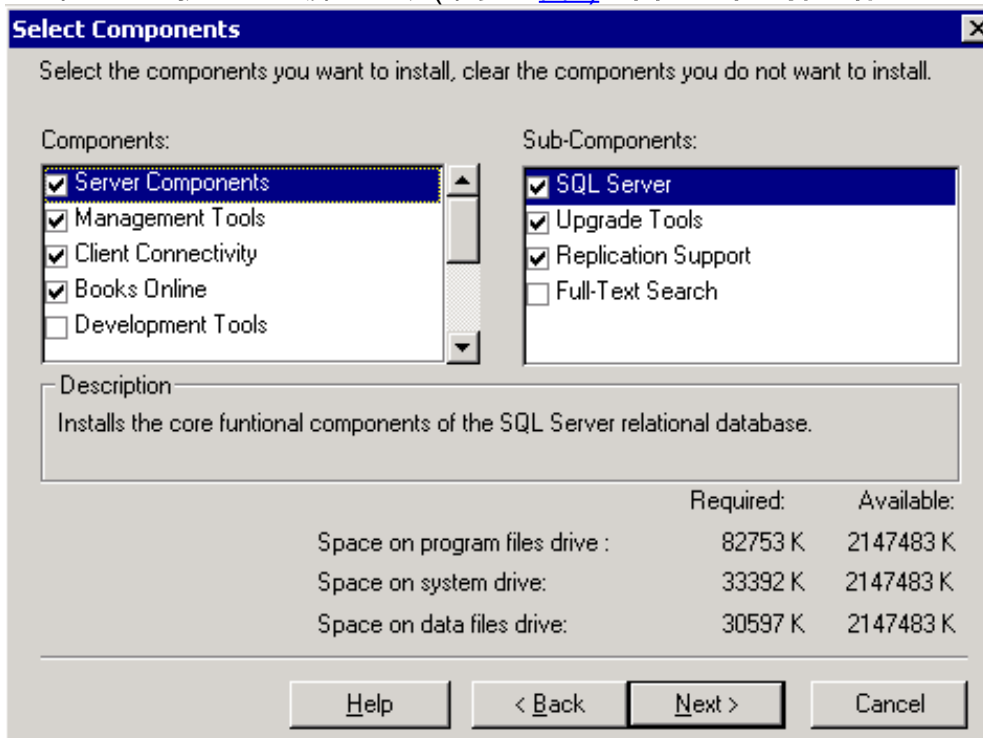
The image shows a Windows-style dialog box titled "Setup". The text inside reads: "Locate your 10 digit 'CD Key' and enter it in the space below. You will find this number on the yellow sticker of your CD liner notes or CD sleeve." Below the text is a large rectangular input area. Inside this area, the label "CD Key:" is followed by two small input boxes separated by a hyphen. At the bottom of the dialog box, there is a single button labeled "OK".

- 键入提供的Microsoft的CD密钥，当您采购软件。
- 单击 **Ok**。解释产品支持和相关信息的消息出现。

14. 单击 **Ok**。转换现有SQL server数据屏幕出现(请参见图6)。图6 ? 转换现有SQL server数据
15. 如果有转换SQL 6.x的数据，请检查是，运行SQL server Upgrade向导复选框(请参见图6)。
16. 单击 **Next**。Setup Type屏幕出现(请参见图7)。Figure7 ? 安装类型

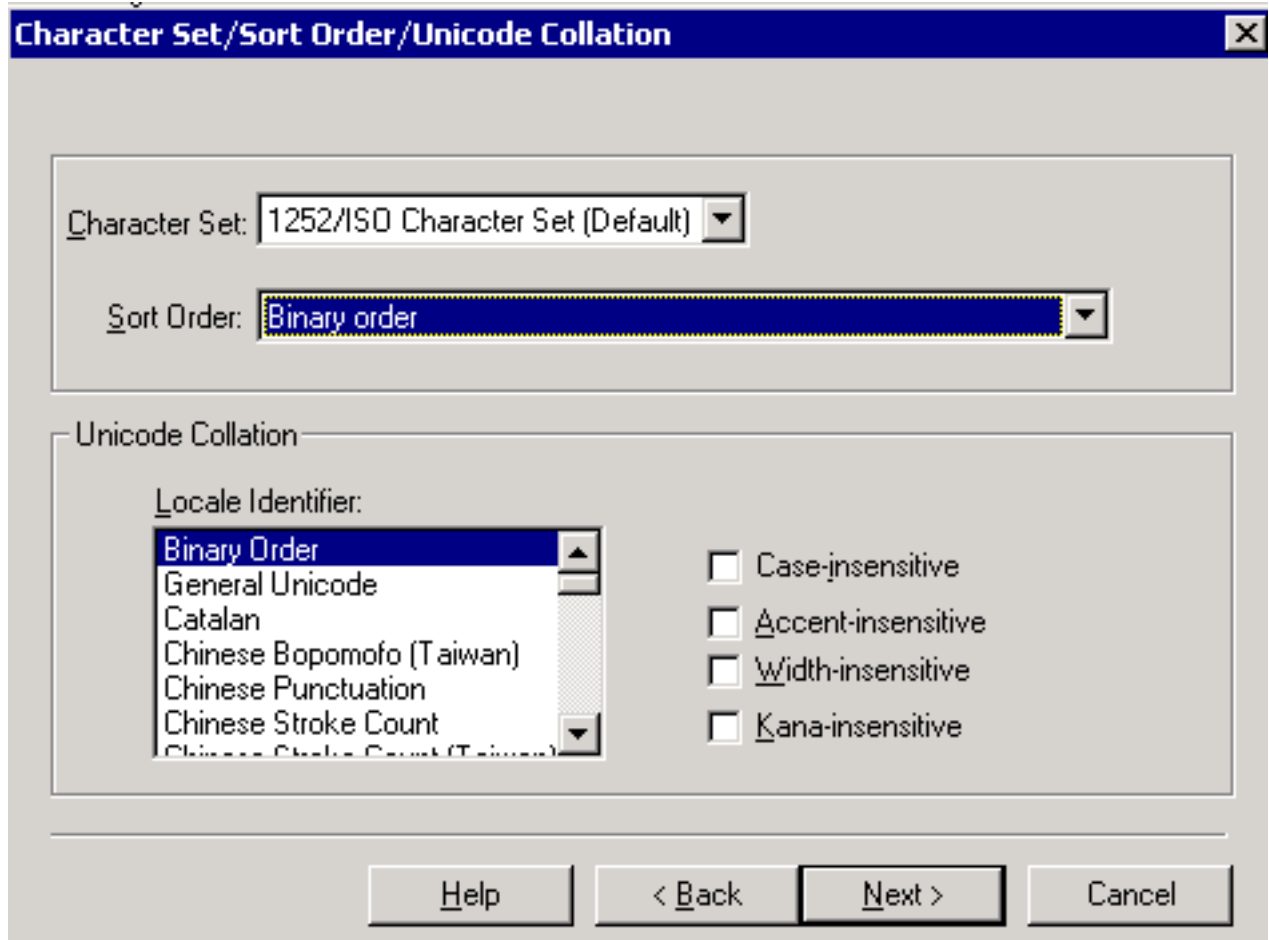


17. 选择设置类型的自定义。
18. 安装程序文件对硬盘(默认)。
19. 安装Data文件对首选的驱动，例如，D : 驱动。如果执行升级的此步骤，请指定您安装SQL 6.5数据库的同一驱动。
20. 单击 **Next**。挑选组件屏幕出现(请参见图8)。图8 ? 请选择组件



21. 保留默认选择在组件和子部件部分。

22. 单击 **Next**。字符集/排序命令/Unicode核对屏幕出现(请参见图9)。图9 ? 字符集/排序命令/Unicode核对

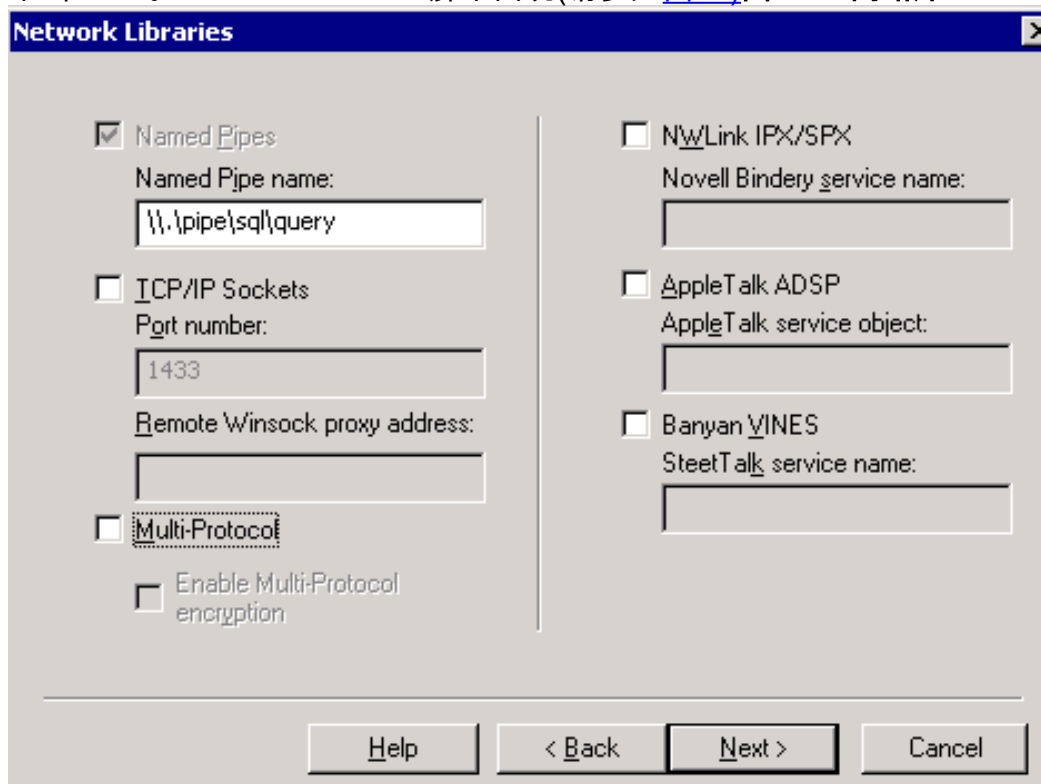


23. 保留默认选项在字符集下拉列表。

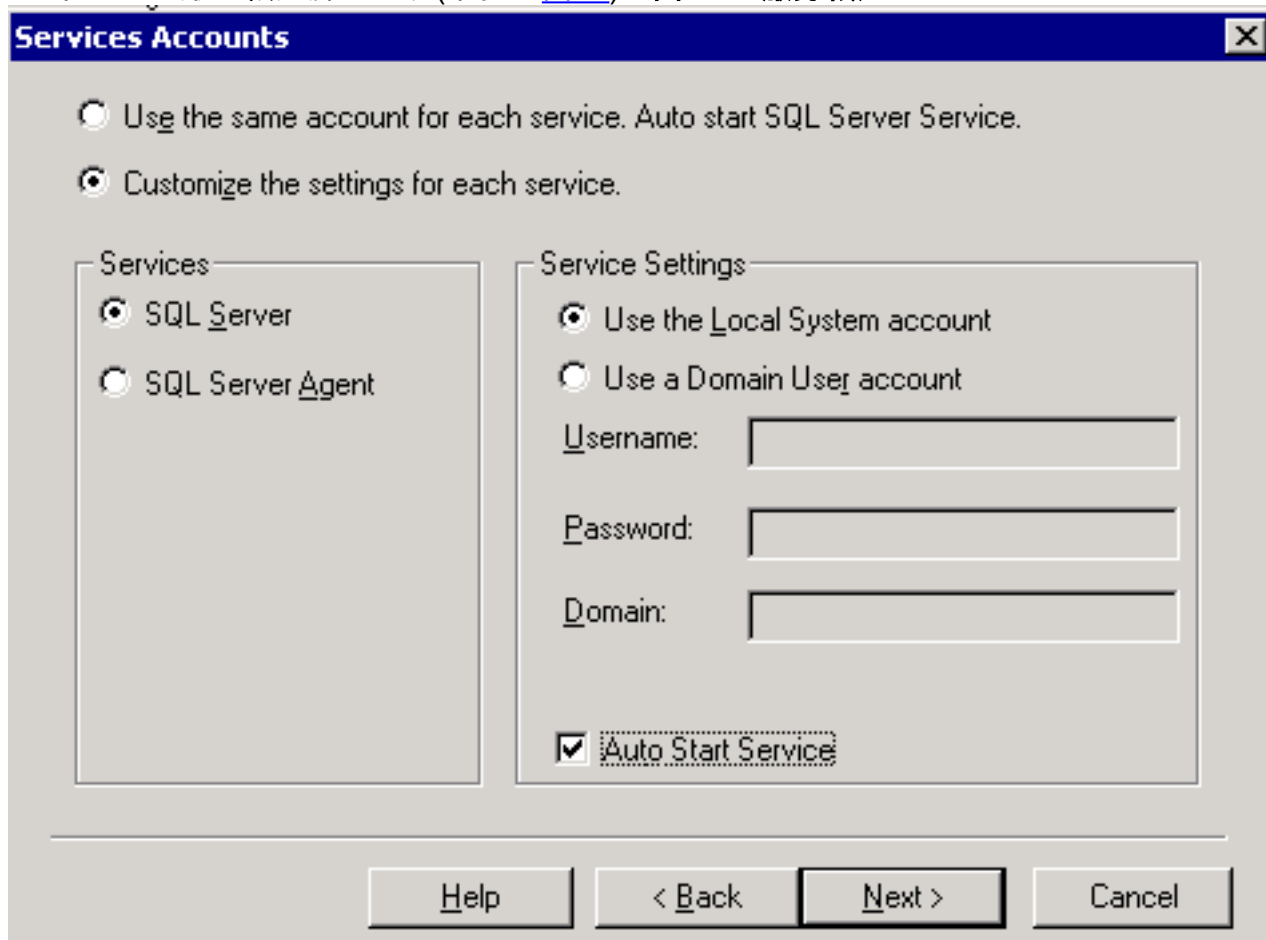
24. 选择从排序顺序下拉列表的二进制命令。

25. 保留其他默认选择。

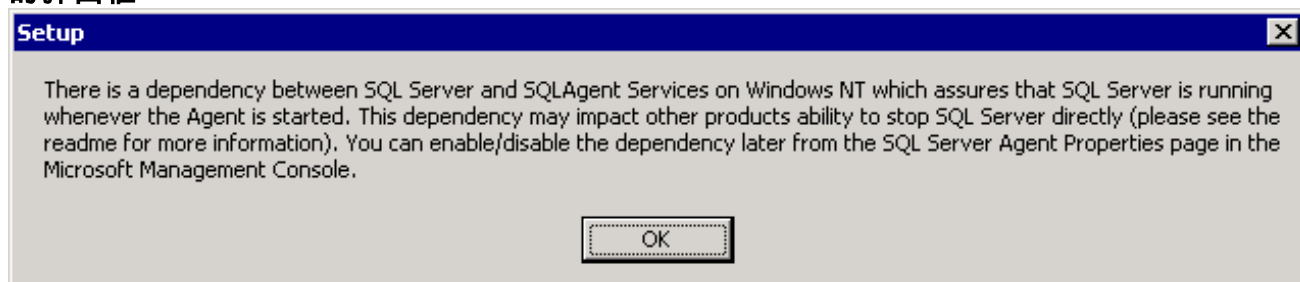
26. 单击 **Next**。Network Libraries屏幕出现(请参见图10)图10 ? 网络库



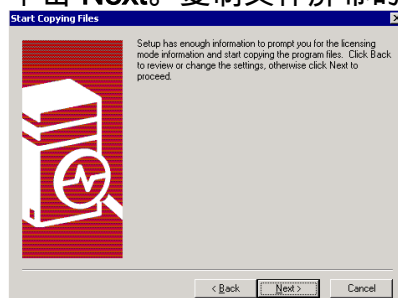
27. 清除选择除了命名管道名称的所有复选框，除非否则提示。
28. 单击 **Next**。服务帐户屏幕出现(请参见图11)。图11 ? 服务帐户



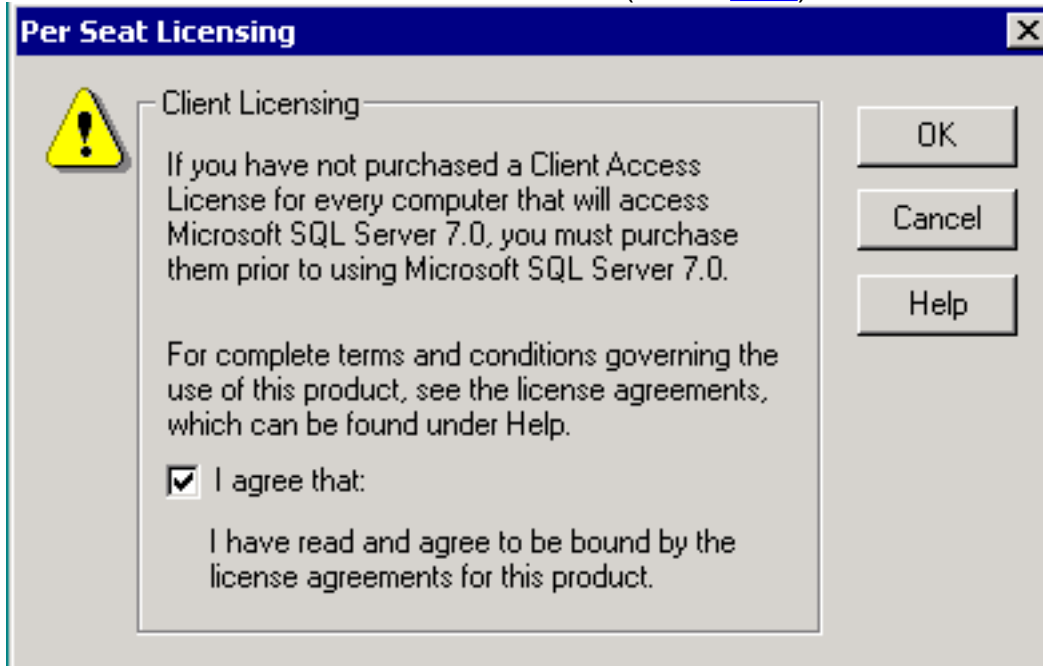
29. 点击自定义每服务的设置。
30. 点击在服务部分的SQL server。
31. 点击使用在服务设置部分的本地系统帐户。
32. 检查自动启动服务复选框。
33. 点击在服务部分的SQL server代理程序。
34. 点击使用在服务设置部分的本地系统帐户。
35. 检查自动启动服务复选框。解释从属关系的消息框出现(请参见图12)。图12 ? 解释从属关系的弹出框



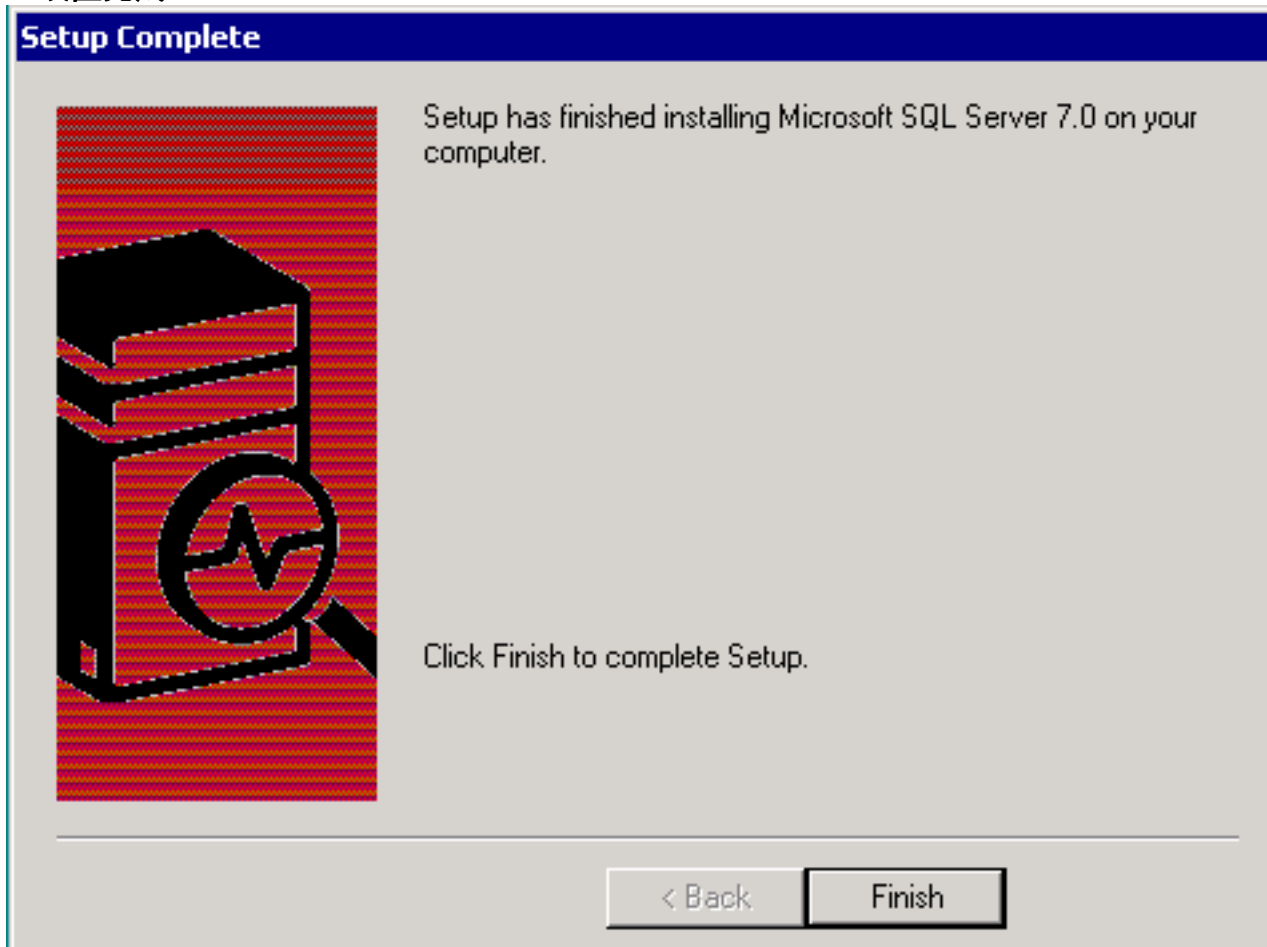
36. 点击OK键关闭消息框。
37. 单击 **Next**。复制文件屏幕的开始出现(请参见图13)。图13 ? 开始复制文件



38. 单击 **Next**。选择授权模式屏幕出现(请参见图14)。图14 ? 选择授权模式
39. **每个位置**选择作为许可证方法。
40. 单击 **Continue**。每位位置许可授权的屏幕出现(请参见图15)。图15 ? 每个许可授权的位置



41. 检查**我同意那**：复选框。
42. 单击 **Ok**。
43. SQL server当前开始安装。当安装完成时， Setup Complete屏幕出现(请参见图16)。图16 ? 设置完成

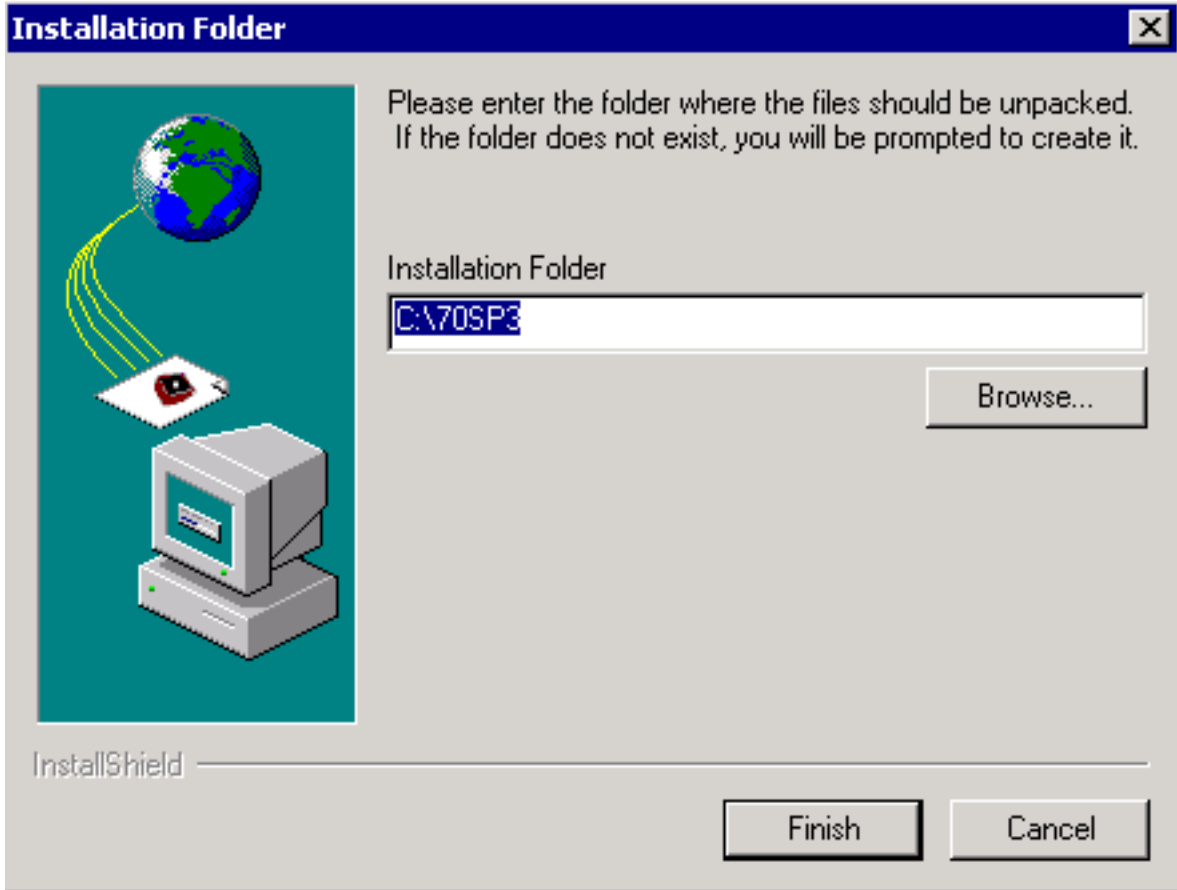


44. 单击 **完成**。
45. 重新启动SQL 7.0服务器。

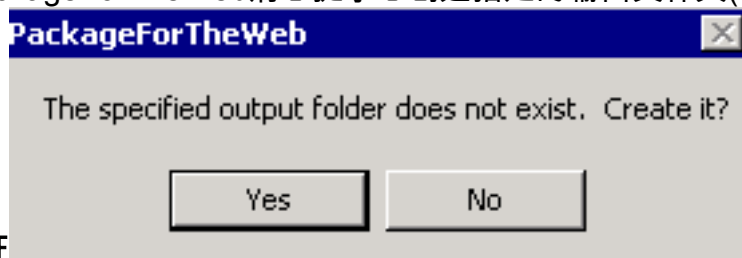
SQL 7.0 SP 3安装

下一步是安装SQL server 7.0 SP 3。您能找到在Microsoft网站的SQL server 7.0 SP 3。完成这些步骤为了安装在记录器、HDS、AW和Distributor/AW的SQL server 7.0 SP 3。

1. 运行sql70sp3i.exe可执行文件。安装文件夹屏幕出现(请参见图17)。图17 ? 安装文件夹



2. 保留在安装文件夹领域出现的默认路径(C:\70SP3)。
3. 单击 完成。PackageForTheWeb消息提示您创建指定的输出文件夹(请参见图18)。图18 ? 文

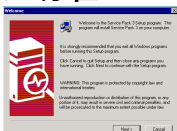


文件夹创建的验证

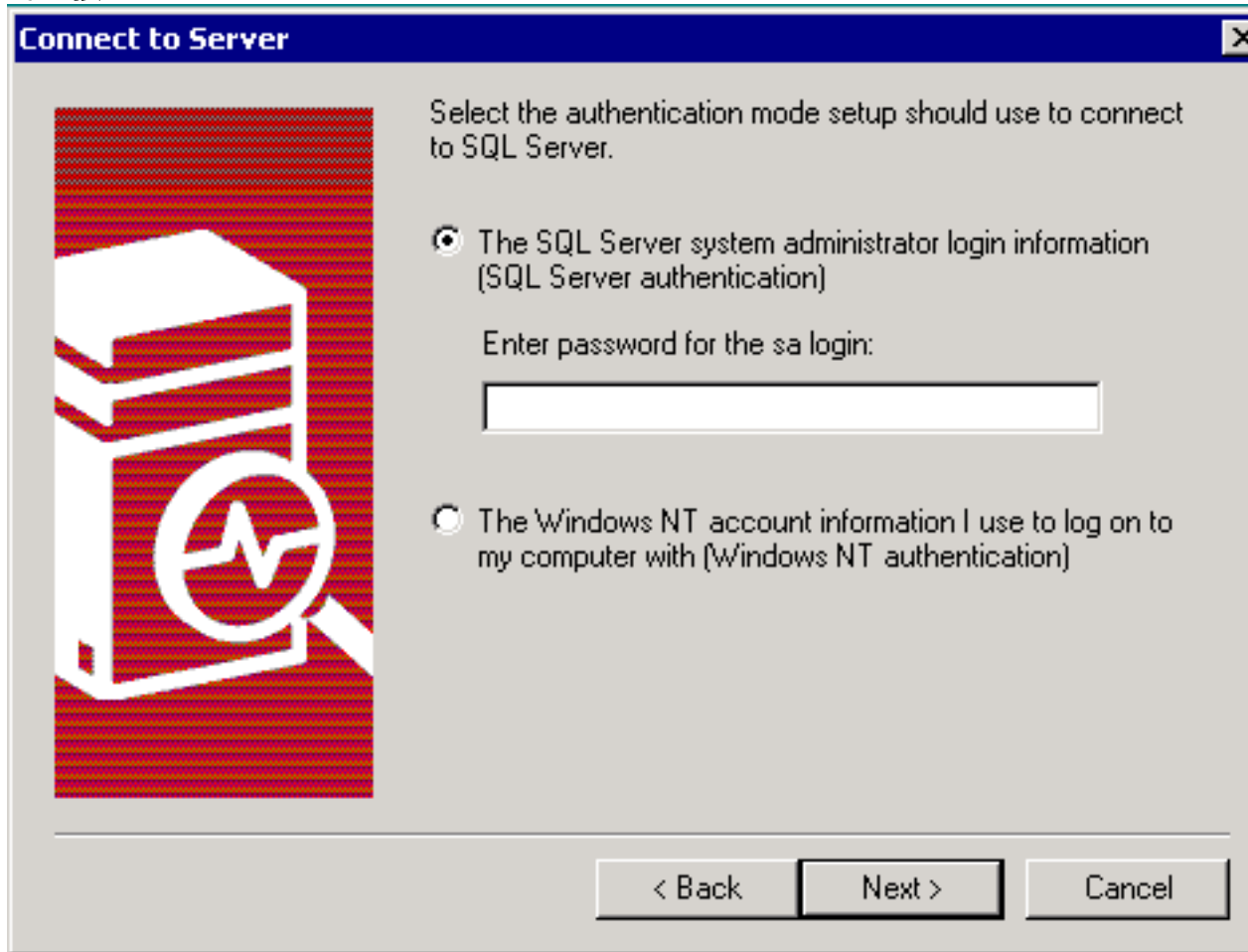
4. 单击 Yes。PackageForTheWeb消息再看上去指示任务的成功的完成。图19 ? 成功的包交付



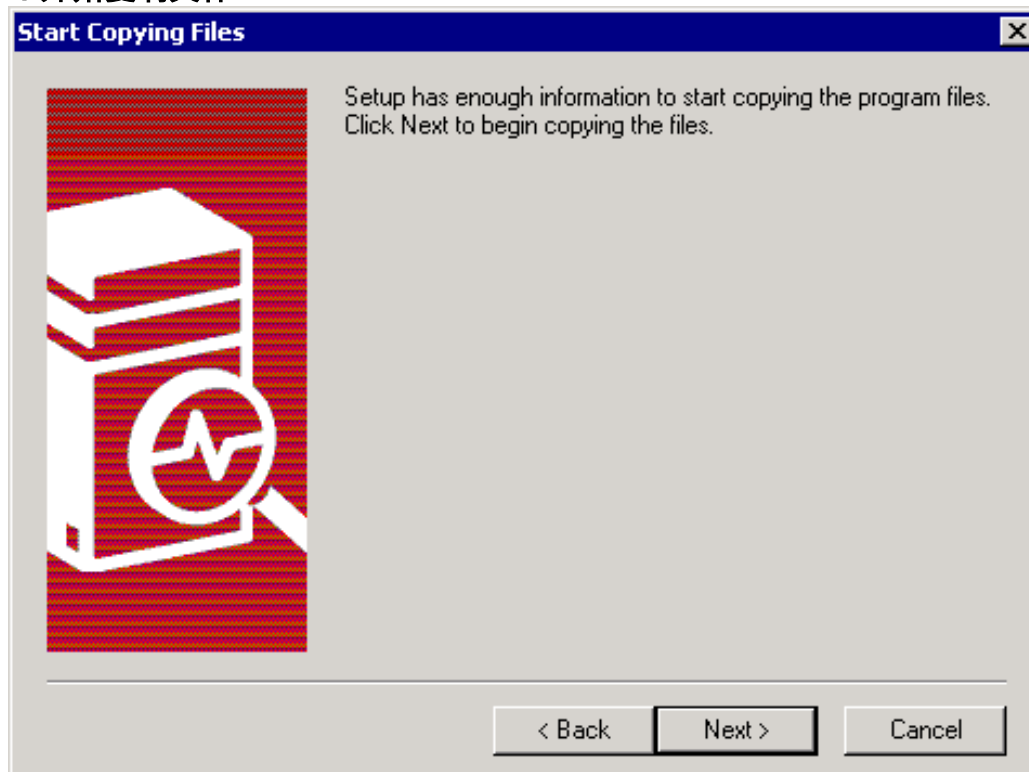
5. 单击 Ok。
6. 运行在C:\70SP3\setup.bat。欢迎屏幕出现(请参阅Figure20)。图20 ? 欢迎屏幕



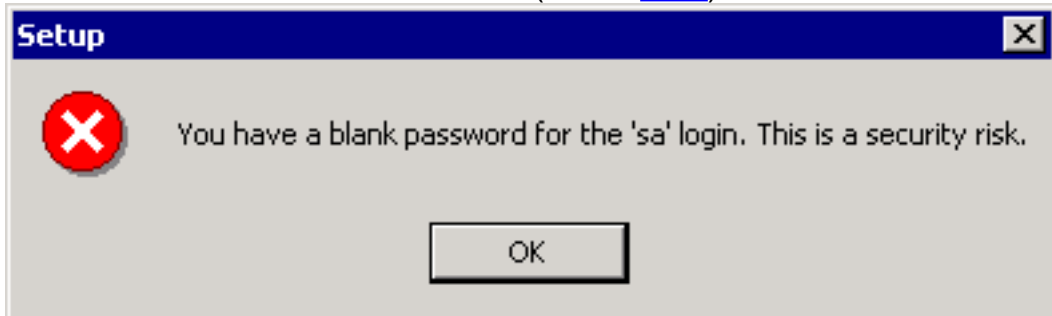
- 单击 **Next**。Software License Agreement屏幕出现(请参见图21)。图21 ? 软件许可协议
- 在您读软件许可协议后，请点击**是**。对服务器屏幕的连接出现(请参见图22)。图22 ? 对服务器的连接



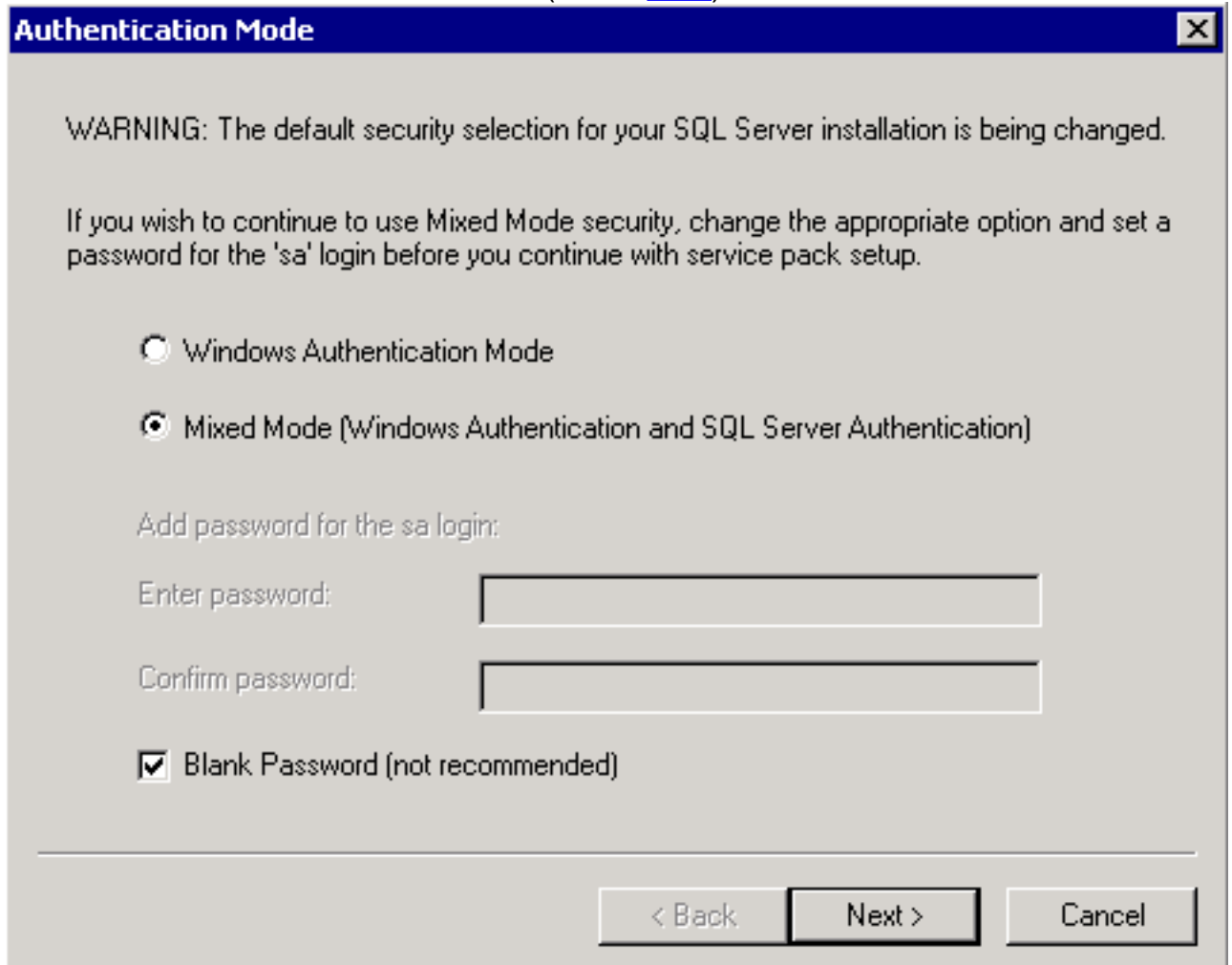
- 选择SQL server系统管理员登录信息(SQL server验证)选项。
- 请勿键入在回车密码的任何字符sa登录字段的(请留出字段空白)。
- 单击 **Next**。程序验证系统管理员登录的密码。复制文件屏幕的开始出现(请参见图23)。图23 ? 开始复制文件



12. 单击 **Next**。程序开始安装SQL 7.0 SP 3。在安装时，信息错误消息出现。错误消息阐明，'sa'登录的一个空白的密码是安全风险(请参见图24)。图24 ? 空白的密码亚里桑



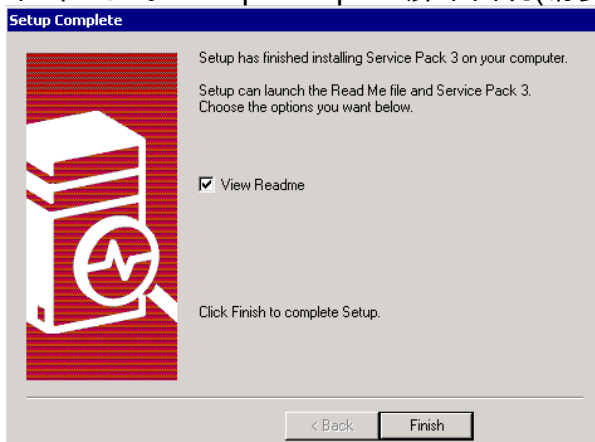
13. 单击 **Ok**。Authentication Mode屏幕出现(请参见图25)。图25 ? 身份验证模式



14. 单击**混合模式**。

15. 检查空白的密码复选框。

16. 单击 **Next**。Setup Complete屏幕出现(请参见图26)。图26 ? 设置完成



17. 点击**芬通社**完成SQL 7服务包3安装。
18. 重新启动服务器。

数据库配置

首先您必须安装包括记录器、历史数据服务器的可适用的ICM组件((HDS)，管理工作站(AW)和Distributor/AW)和热修正。参考可适用的节点表、清单和技术文档在ICM安装欲知更多信息。

创建数据库

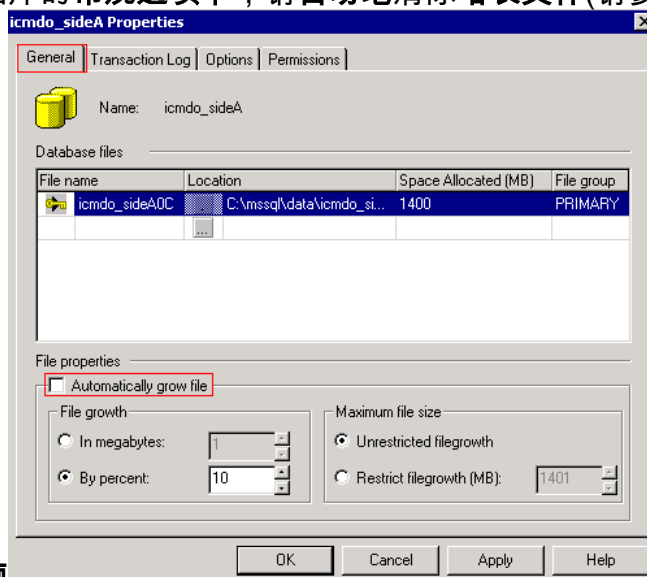
请使用ICMDBA创建适当的数据库。参考[Cisco ICM软件](#)方向的[版本4.6.1管理员指南](#)关于怎样使用工具。完成这些步骤创建与ICM相关的数据库：

1. 点击**Start > Run**，并且键入在Run对话框的icmdba。**注意**：消息能看上去阐明，您需要更改这些项目：TempDB大小？必须设置在200 MB。Tempdb日志？必须设置在100 MB。**注意**：点击OK键每提示符的。
2. 如果看不到在列表的当地服务器，您需要创建当地服务器。选择**File > Add Server**，并且键入当地服务器名字。
3. 操练下来到您工作的服务器。
4. 选择服务器。
5. 突出显示在设备域添加的磁盘驱动器数据设备，并且键入数据库设备的大小。
6. 添加适当的日志设备。大小此设备大于多数ICM安装的500 MB不能典型地。
7. 如果适用分成的Enable (event)。
8. 点击**数据库>创建**。数据库建立能根据数据库大小采取一些时间。

配置SQL server

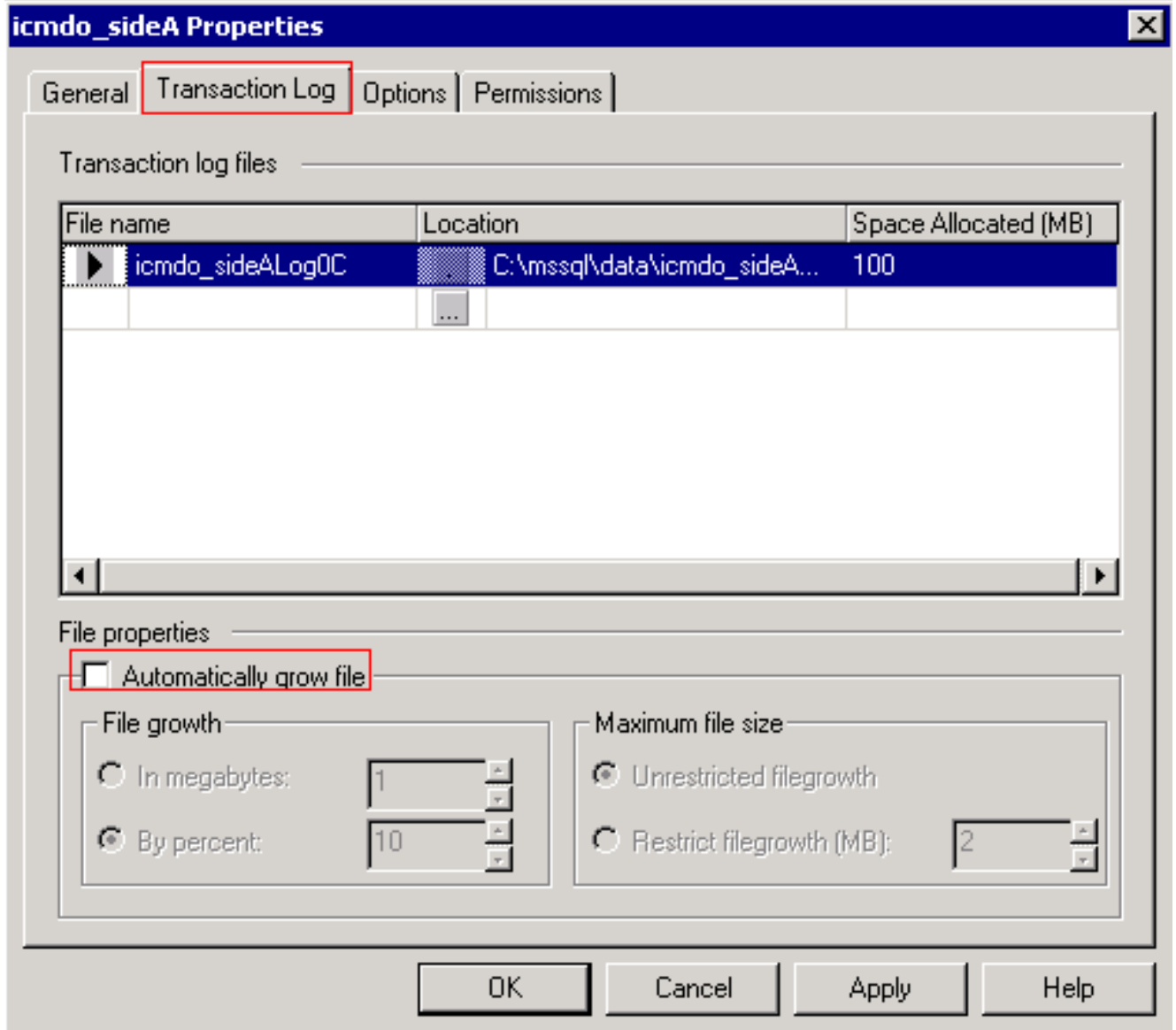
完成这些步骤为了配置SQL server 7.0：

1. 选择**Start > Programs > Microsoft SQL Server 7.0 >企业管理器**。
2. 检查每个数据库属性在企业管理器的。逐个用鼠标右键单击每个数据库。数据库列表包括ICM数据库、临时数据库和主数据库。
3. 选择从快捷菜单的**属性**。
4. 在每个数据库的**常规选项卡**，请**自动地清除增长文件**(请参见图27)复选框。图27 ?数据库属性



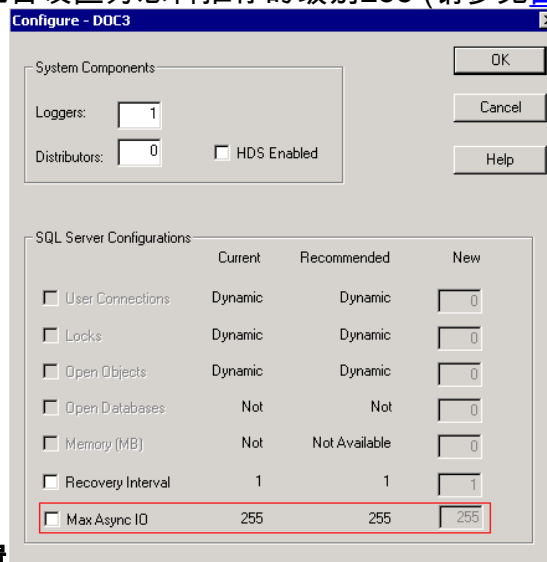
: 一般问题

- 验证这些数据库中的每一的大小个是否正确：ICM记录器DB、AW DB或者HDB DB (根据ICM节点)。设置Tempdb在200 MB。设置主控db的大小作为至少50 MB。
- 验证处理日志的大小每个数据库的是否正确。在Transaction Log选项，请自动地清除增长file复选框(请参见图28)。图28 ?数据库属性：Transaction Log选项



ICM记录器DB、AW DB或者HDS DB处理日志(根据ICM节点)。设置临时DB日志在100 MB。设置至少重要的DB日志20 MB。请勿更改什么在选项卡或Permissions选项。

- 验证麦斯异步IO是否设置为思科推荐的级别255 (请参见图29)。保留其他参数的默认值。图29



? SQL server配置

8. 如果需要做变动，请切记循环MSSQLServer服务。
9. 结束SQL企业管理器。

取消SQL 7.0升级

完成这些步骤取消您的SQL 7.0升级：

1. 终止ICM服务。
2. 删除SQL 7.0。
3. 重新安装SQL 6.5。

相关信息

- [Cisco ICM软件版本4.6.1管理员指南](#)
- [技术支持和文档 - Cisco Systems](#)