

使用ICMDBA备份ICM配置数据库

目录

[简介](#)

[先决条件](#)

[要求](#)

[使用的组件](#)

[规则](#)

[备份配置数据库](#)

[验证](#)

[相关信息](#)

简介

本文讨论步骤通过内置的ICM工具`ICMDBA.EXE`备份Cisco Intelligent Contact Management (ICM)配置数据库。配置数据库包含整个Cisco ICM系统配置，并且包括周边ID、服务和脚本数据。您能运行此步骤在ICM记录器和从总代理Admin工作站(AW)。

先决条件

要求

Cisco 建议您了解以下主题：

- Microsoft Windows NT
- Cisco ICM功能
- Microsoft SQL数据库

使用的组件

本文档中的信息基于以下软件和硬件版本：

- 微软Windows NT版本4或Windows 2000
- Cisco ICM 4.6和以后
- Microsoft SQL Server版本6.5、SQL server版本7.0或者SQL server 2000年

本文档中的信息都是基于特定实验室环境中的设备编写的。本文档中使用的所有设备最初均采用原始（默认）配置。如果您使用的是真实网络，请确保您已经了解所有命令的潜在影响。

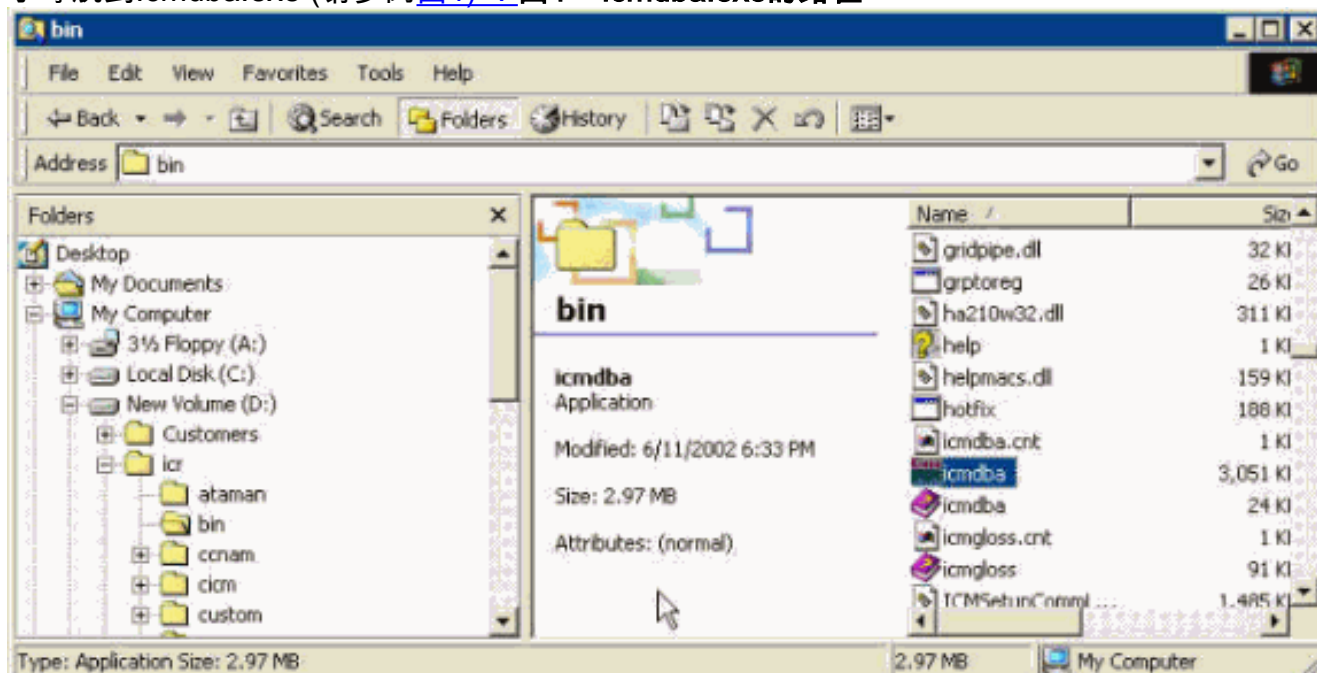
规则

有关文档规则的详细信息，请参阅 [Cisco 技术提示规则](#)。

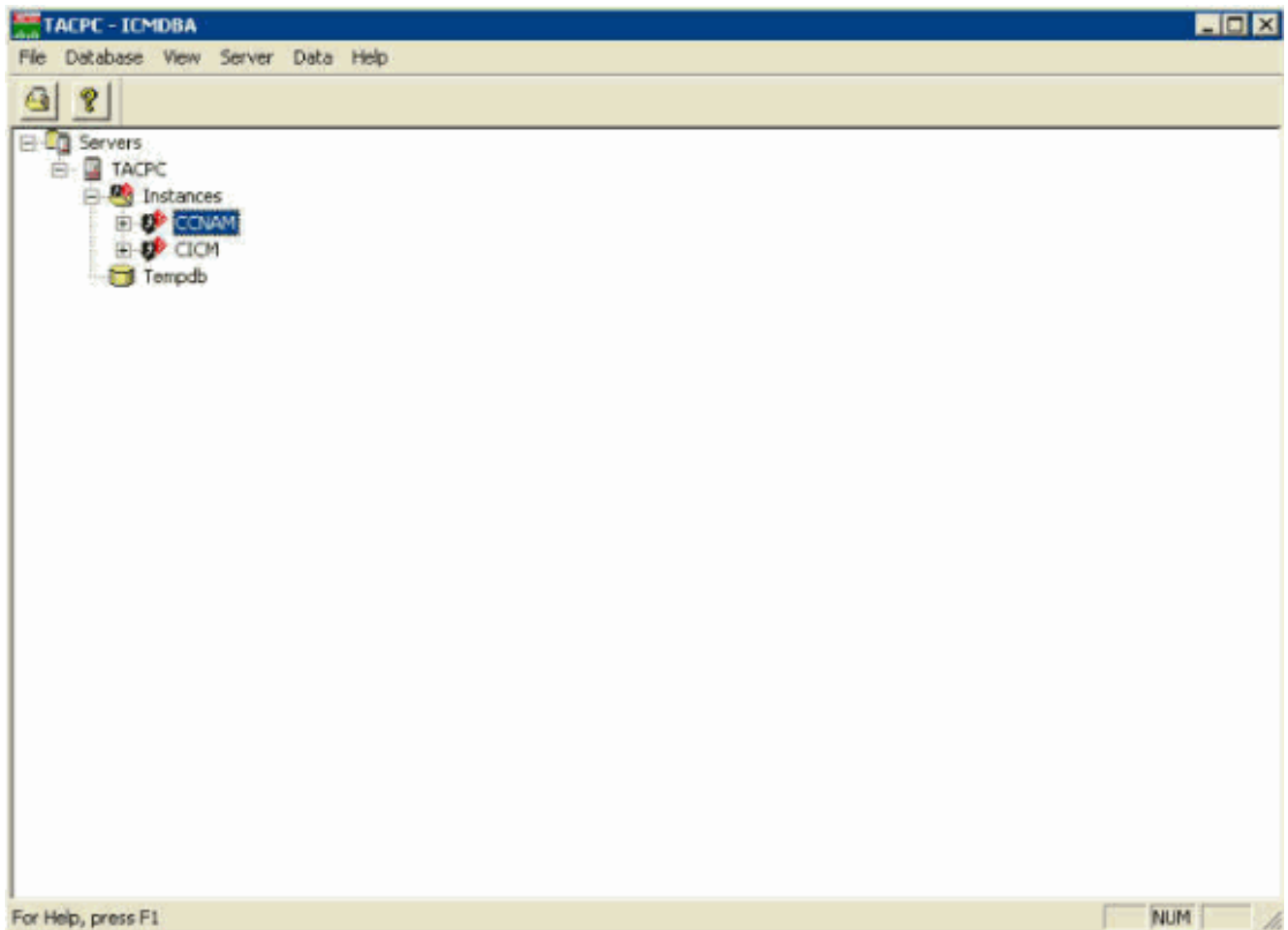
备份配置数据库

完成这些步骤：

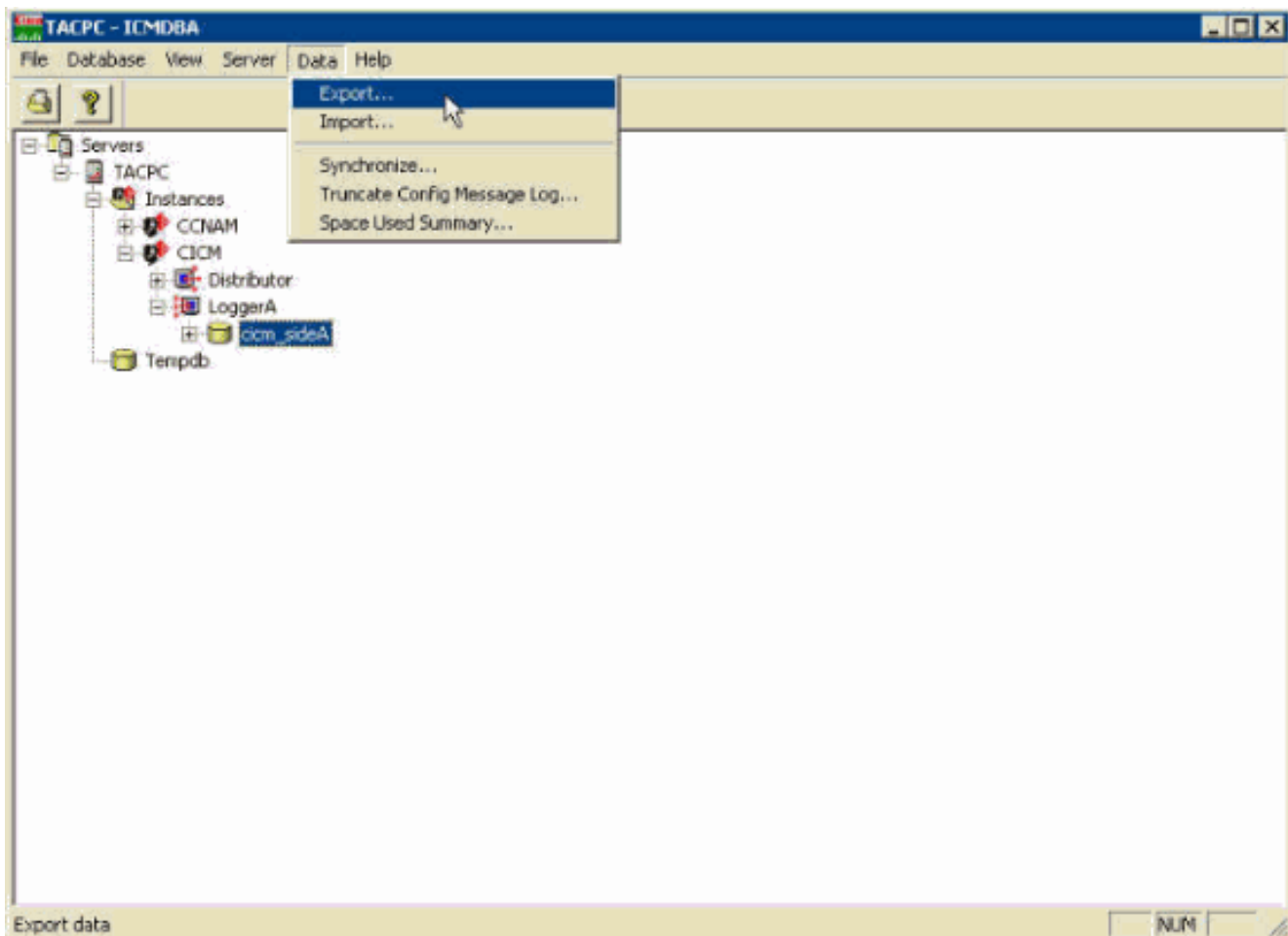
1. 创建在本地驱动器的一个目录。保证驱动有支持足够可用的磁盘空间您的配置数据库备份。
此示例创建呼叫在c:\驱动的LOADER的目录。**注意：**配置数据库能从一客户激烈地在大小上变化到另一个。大小大约范围自15 MB低部署到在更加大的侧的150 MB。如果将第一次备份您的配置，并且是不定的大小您的配置，至少双相当数量的规划在您要存储备份的驱动的较高的值。例如，大约300 MB的规划。
2. 启动Icmdba.exe。导航对Cisco ICM的二进制文件目录为了找出可执行。默认情况下，二进制文件目录在c:\驱动驻留，并且可执行的完整路径是c:\icm\bin。您能用Windows Explorer为了导航到Icmdba.exe (请参阅图1)：图1 – Icmdba.exe的路径



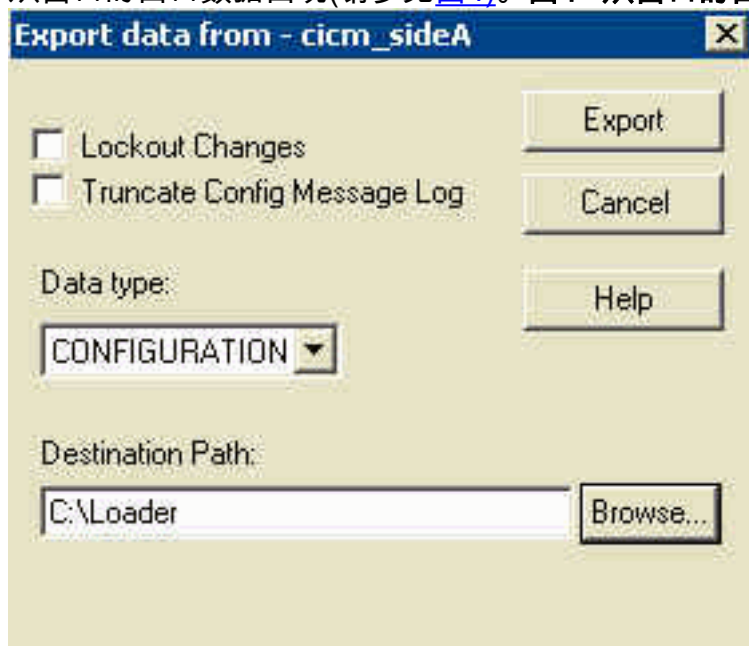
3. 双击Icmdba.exe。ICMDBA程序应用程序启动和应用程序窗口出现(请参阅Figure2)：图2 – ICMDBA应用程序窗口



4. 展开**实例**为了找出您的用户实例。在大多数情况下，仅一实例名字存在，并且您能容易地识别实例名字。
5. 操练下来在您的用户实例下对数据库(请参见[图3](#))。
6. 从菜单栏选择**数据>出口**。**图3 -下来查询对数据库，和选择数据>出口**



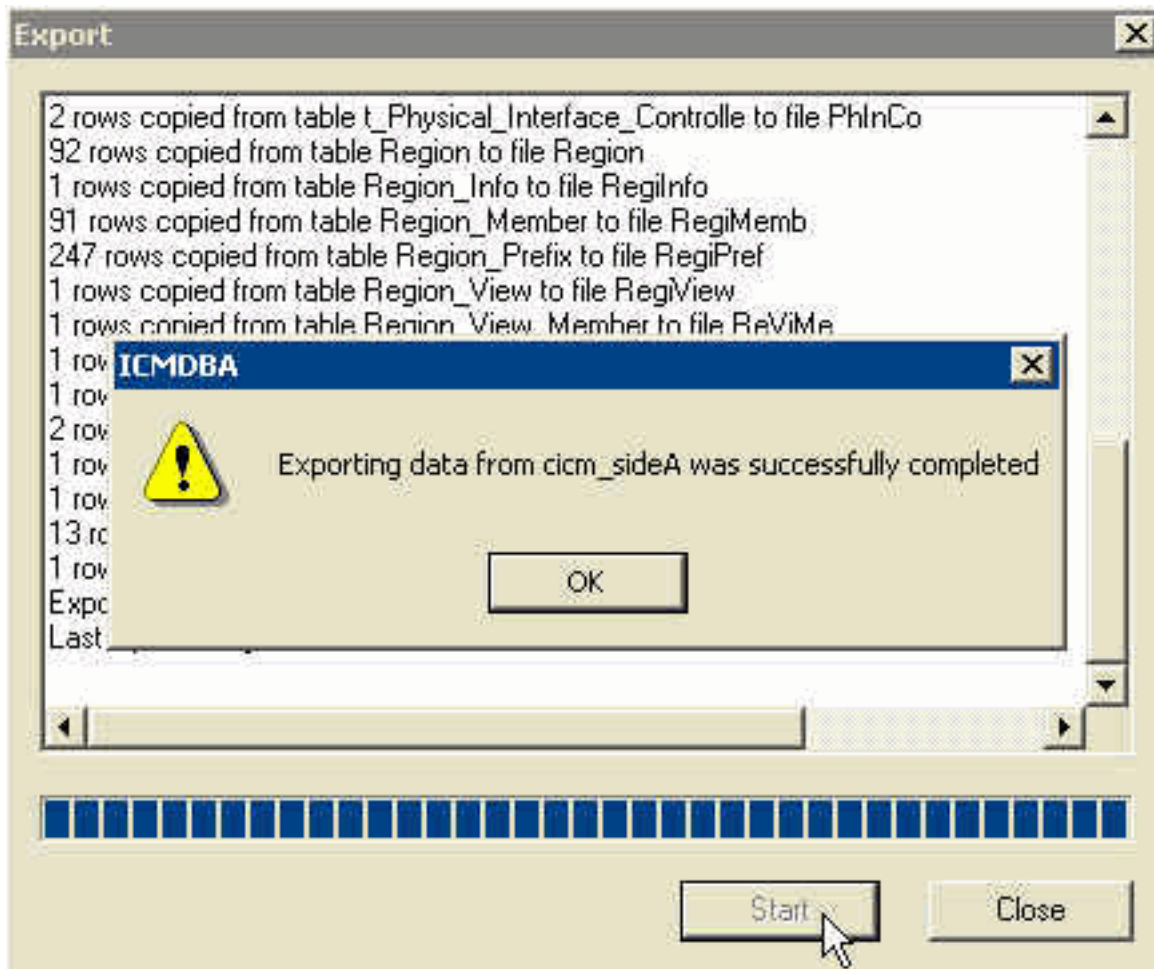
从窗口的出口数据出现(请参见图4)。图4 -从窗口的出口数据



请检查中断更改方框，如果要保证变动

不可能在出口操作时做对数据库。如果要削在记录器数据库的Config_Message_Log表请检查截断的设置消息日志方框。默认值在数据类型字段是配置。默认目的地路径是c:\。

7. 单击浏览为了导航到您创建前的目录。
8. 当您准备开始备份时，请点击出口。
9. 点击在应用程序窗口的开始。出口开始。出口完成消息在数据以后成功的出口出现。图5 -出口完成消息



10. 点击OK键，并且退出ICMDBA。

验证

开始Windows Explorer会话为了验证配置数据的成功的备份。导航对您创建的目录并且验证Data文件是否存在。复合文件在您的硬盘占去的空间量必须准确地反射大小您的ICM配置。

相关信息

- [Cisco ICM软件版本5.0管理员指南](#)
- [执行一个ICM数据库或Microsoft SQL 6.5备份](#)
- [技术支持和文档 - Cisco Systems](#)