

什么是Netbeui协议和为什么需要它？

目录

[简介](#)

[是否需要安装在Cisco ICM Logger的NetBIOS扩展用户接口\(NetBEUI\)协议？](#)

[为什么需要安装在Cisco ICM Logger的NetBEUI协议，并且如何使用它？](#)

[如何配置RAS？](#)

[相关信息](#)

简介

本文解释什么NetBIOS扩展用户接口(NetBEUI)是，并且为什么在Cisco Intelligent Contact Management (ICM)记录器必要。本文为Remote Access Setup (RAS)的配置也提供一个逐步程序。

Q. 是否需要安装在Cisco ICM Logger的NetBIOS扩展用户接口(NetBEUI)协议？

A. 可以。没有安装的NetBEUI，ICM记录器不通过事件为远程监控支持。

Q. 为什么需要安装在Cisco ICM Logger的NetBEUI协议，并且如何使用它？

A. 微软Windows NT远程访问服务(RAS)需要Cisco ICM Phone Home和告警跟踪器功能的成功的操作的NetBEUI。NetBEUI是需要的为只拨出。

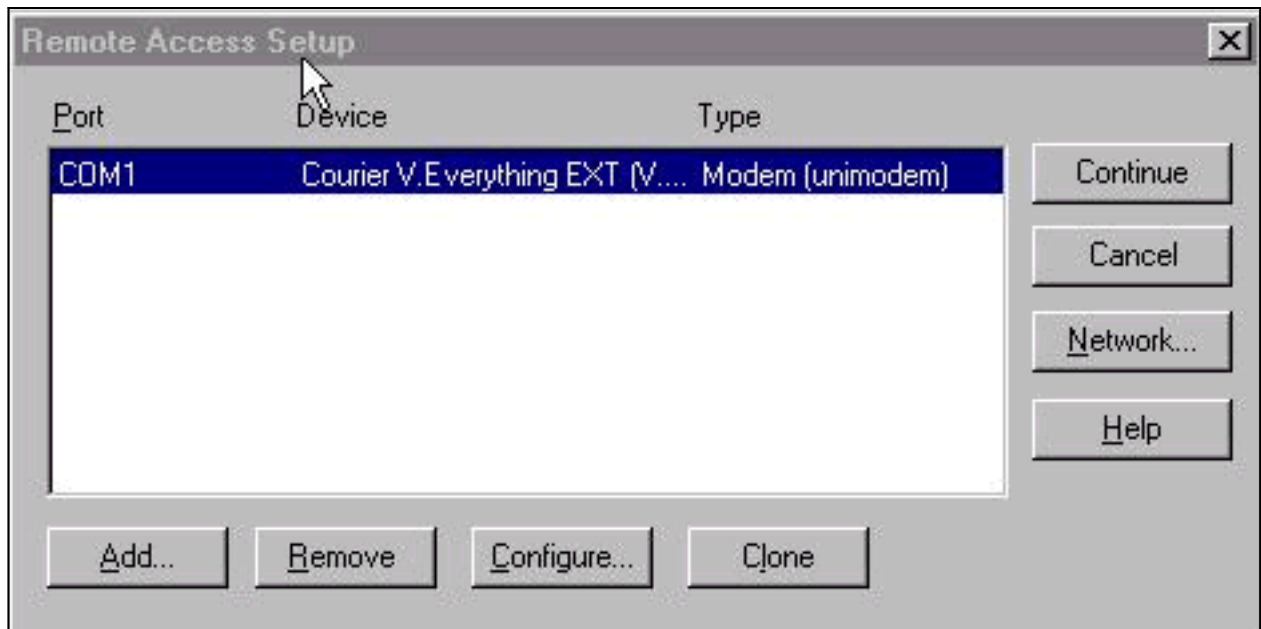
在点对点协议(PPP)的NetBEUI允许远程PC用远程访问客户端软件到拨入到连接到NETBEUI网络的网络接入服务器。用于这些连接的协议是PPP网络控制协议(NCP)呼叫的NetBIOS帧控制协议(NBFCP)。

没有安装的NetBEUI，ICM记录器不通过事件为远程监控支持。

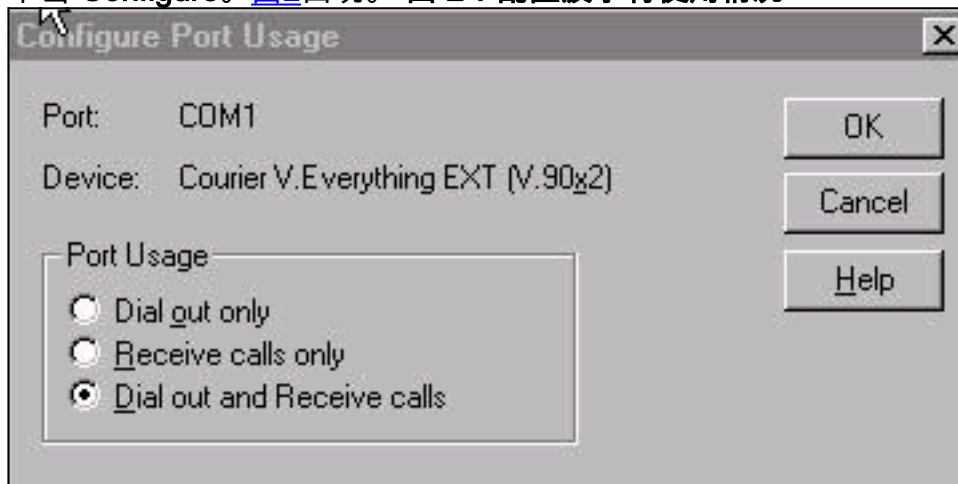
Q. 如何配置RAS？

A. 完成这些步骤配置在Cisco ICM Logger的RAS。

1. 选择**Start > Settings > Control Panel**。
2. 双击**网络小程序**。
3. 选择**服务**。
4. 双击**远程访问服务**。[图1](#)出现。 **图 1：远程访问设置**



5. 单击 **Configure**。图2出现。图 2：配置波特使用情况



6. 单击**拨通并且收到呼叫**。

7. 单击 **Ok**。图1回归。注意：拨号要求为了ICM Phone Home功能能工作。如果Cisco技术支持工程师拨号到ICM记录器作为网络访问点，接收呼叫要求。

8. 点击在RAS对话框(图1)的**网络**。图3出现。图 3：网络配置

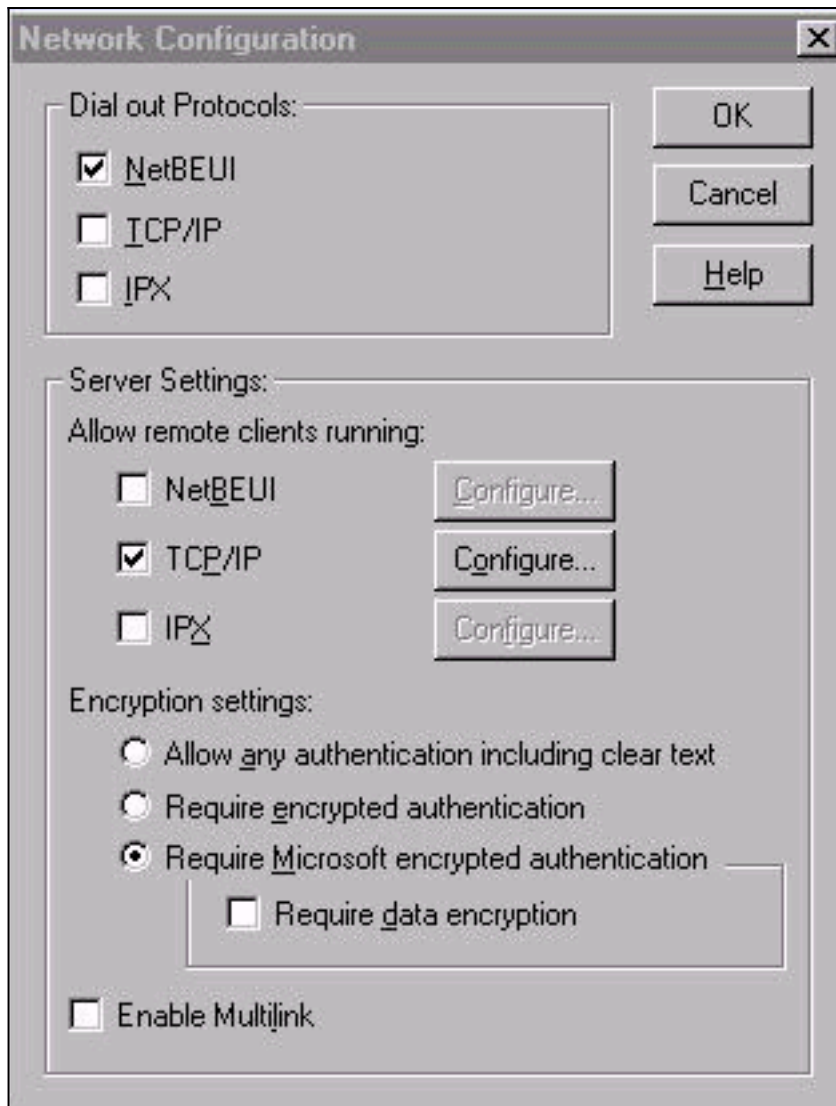
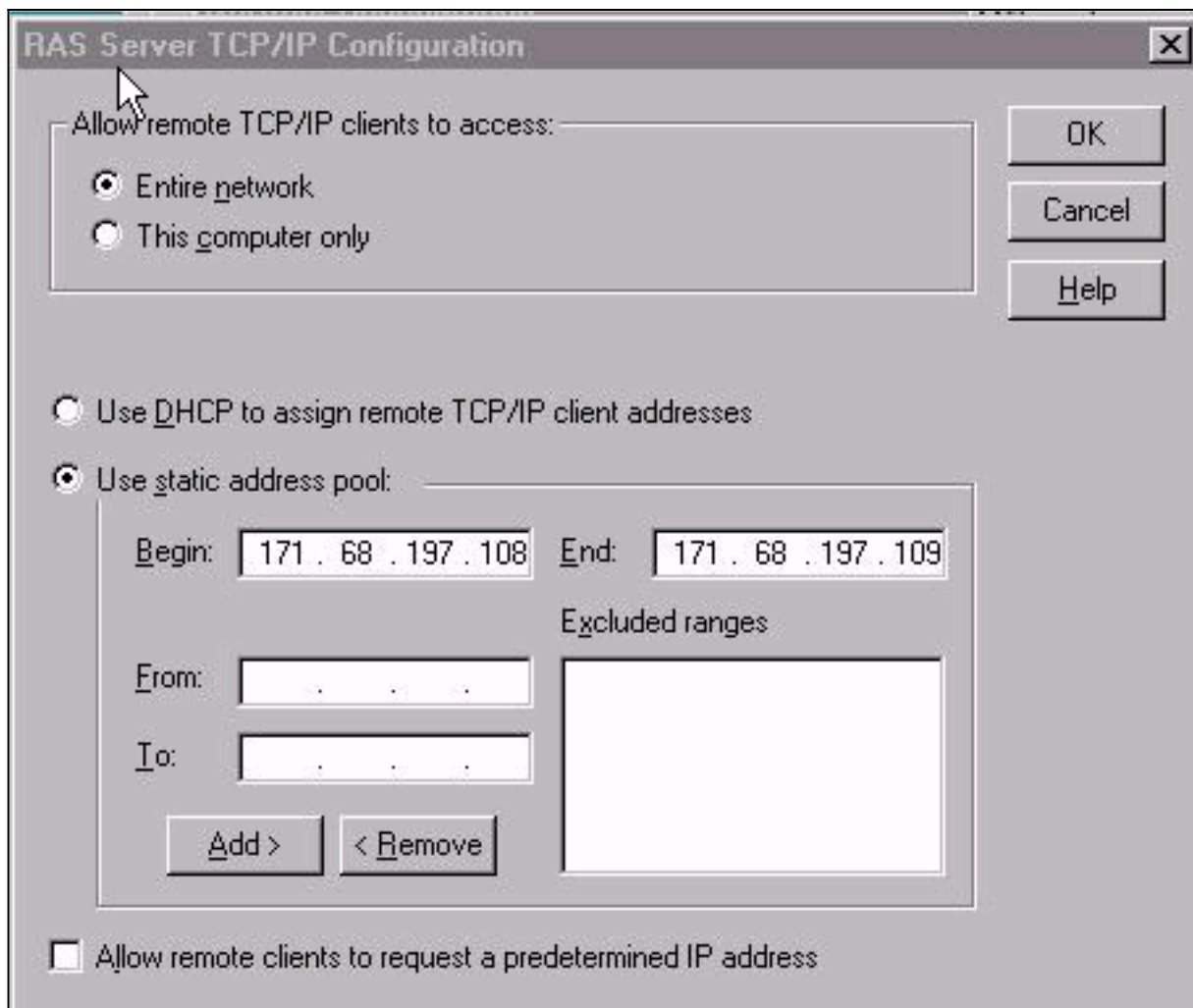


图3显示Cisco ICM Logger的正确配置。完成这些步骤配置为拨号并且拨出：单击配置在Server Settings部分下在图3.表4出现。
图 4 : RAS服务器TCP/IP配置



点击使

用静态地址池。插入RAS将分配的IP地址范围。如果不认识RAS地址，在ICM记录器的文件
c:\winnt\system32\drivers\etc\hosts应该定义。

相关信息

- [Cisco ICM 电话 home设置](#)
- [技术支持和文档 - Cisco Systems](#)