

扩展ICM SQL数据库

Contents

[Introduction](#)

[Prerequisites](#)

[Requirements](#)

[Components Used](#)

[Conventions](#)

[基础](#)

[扩展与使用的空间ICMDBA](#)

[什么时候使用企业管理器](#)

[扩展与使用的空间SQL企业管理器](#)

[SQL server 6.5](#)

[SQL server 7.0和SQL server 2000年](#)

[Related Information](#)

[Introduction](#)

本文描述如何扩展Cisco智能联络管理(ICM)数据库产生数据库数据或日志空间的更多空间。

[Prerequisites](#)

[Requirements](#)

Cisco 建议您了解以下主题：

- ICM数据库
- Cisco Intelligent Contact Management Database Administrator (ICMDBA)工具
- Microsoft结构化查询语言(SQL)数据库大小概念

[Components Used](#)

本文档中的信息基于以下软件和硬件版本：

- ICM版本4.6.2和以上
- SQL server版本7.0

The information in this document was created from the devices in a specific lab environment. All of the devices used in this document started with a cleared (default) configuration. If your network is live, make sure that you understand the potential impact of any command.

[Conventions](#)

Refer to [Cisco Technical Tips Conventions](#) for more information on document conventions.

基础

有您也许需要扩展数据库的三种类型：

- 日志记录器
- 管理工作站(AW)
- 历史数据库服务器(HDS)

全部三相似地被扩展。

ICM提供您能使用操作数据库的一个工具，ICMDBA。ICM版本4.6.2支持SQL server 6.5和7.0。ICM版本5.0和以上支持SQL server 2000年。您能也使用称为企业管理器的Microsoft程序。任一个方法导致一个被扩展的数据库。

在SQL server 6.5，数据库由一个或更多逻辑设备制成。在SQL server 7.0，数据库由一个或更多物理文件做成。每个设备或文件分配一个特定角色，例如数据或日志空间。当多个设备或文件使用单个数据库时，他们不必须在同一个位置。这是方便的，当您扩展数据库时，因为在不同的逻辑并且/或者物理驱动上允许您把新设备或文件放。

当您扩展数据库时，您能扩展一个现有设备或文件，或者请创建一新设备或文件。不管怎样，数据库有可用的新空间。

当您扩展数据库时，目标是产生数据库数据空间或日志空间的更多空间。两个可以相似地被扩展。

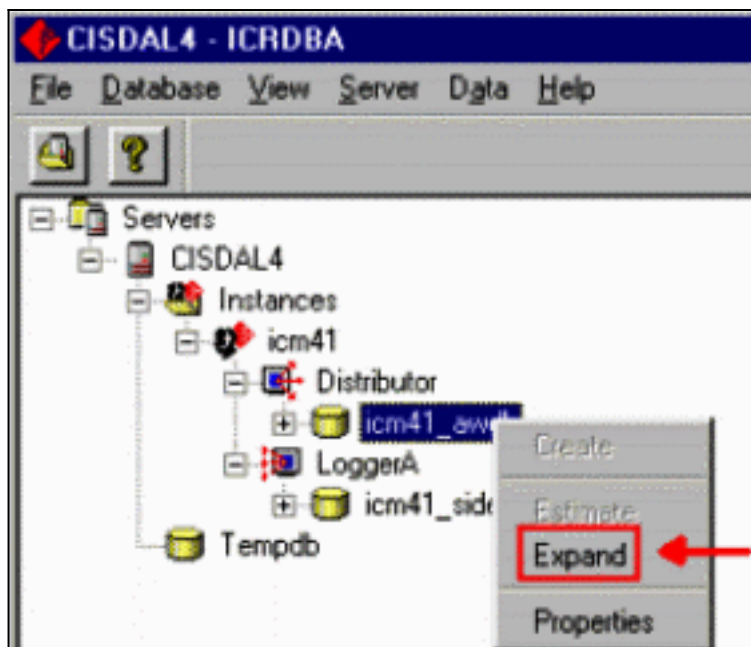
扩展与使用的空间ICMDBA

当您使用ICMDBA扩展数据库时，工具自动地创建设备或文件结构当必要时。

Note: 在扩展期间，关闭ICM的服务。

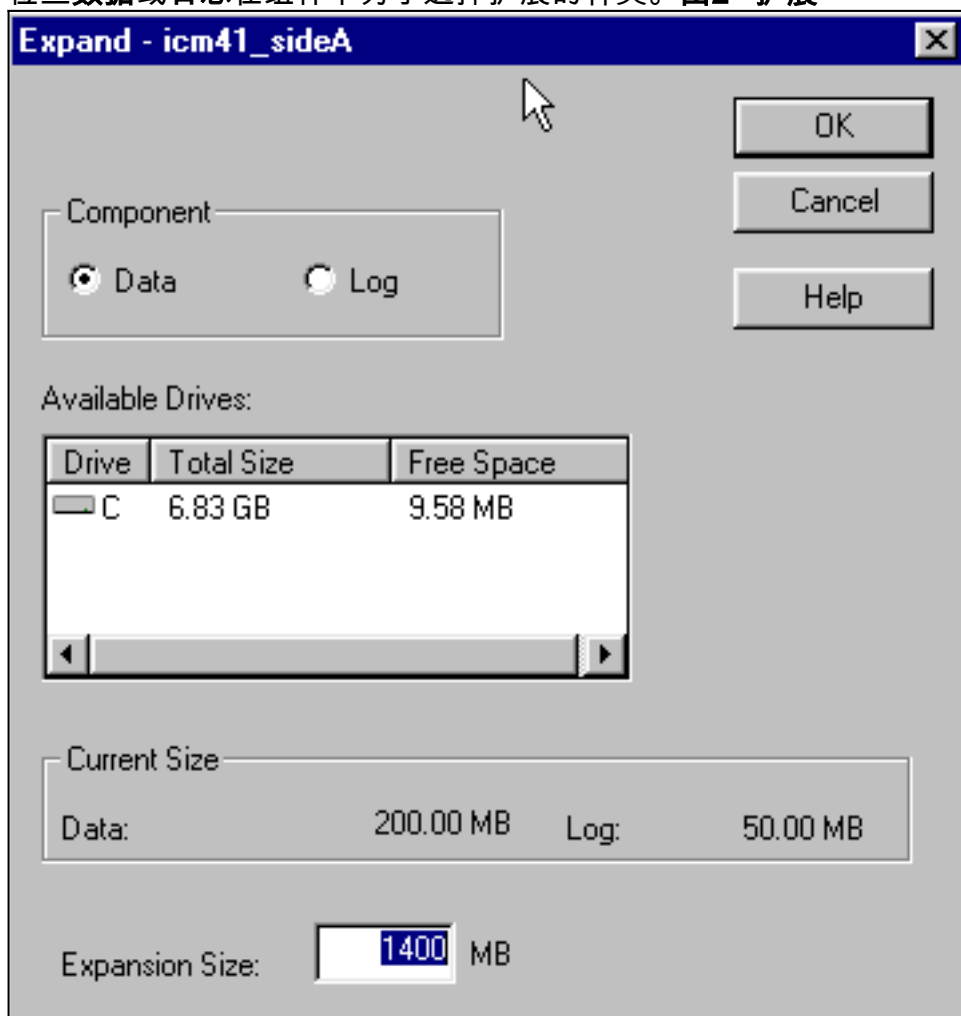
完成这些步骤为了运行ICMDBA和扩展数据库：

1. 运行ICMDBA.EXE命令启动工具。
2. 查找您要扩展的机器、实例和数据库。
3. 用鼠标右键单击数据库，并且选择**扩展**。图1-属性



Expand对话框打开。

4. 检查数据或日志在组件下为了选择扩展的种类。图2-扩展



5. 选择扩展驱动的位置在可用的驱动下。
6. 送进相当数量另外的空间(MB)在Expansion Size字段。
7. 单击 Ok。
8. 从在图1的菜单栏选择Server > Start。

什么时候使用企业管理器

当使用ICMDBA扩展数据库时是更加容易的，使用企业管理器是必要的，如果这些之一是真的：

- 您必须留给ICM服务运作。
- 您大量地扩展数据库(15 GB或更多)。

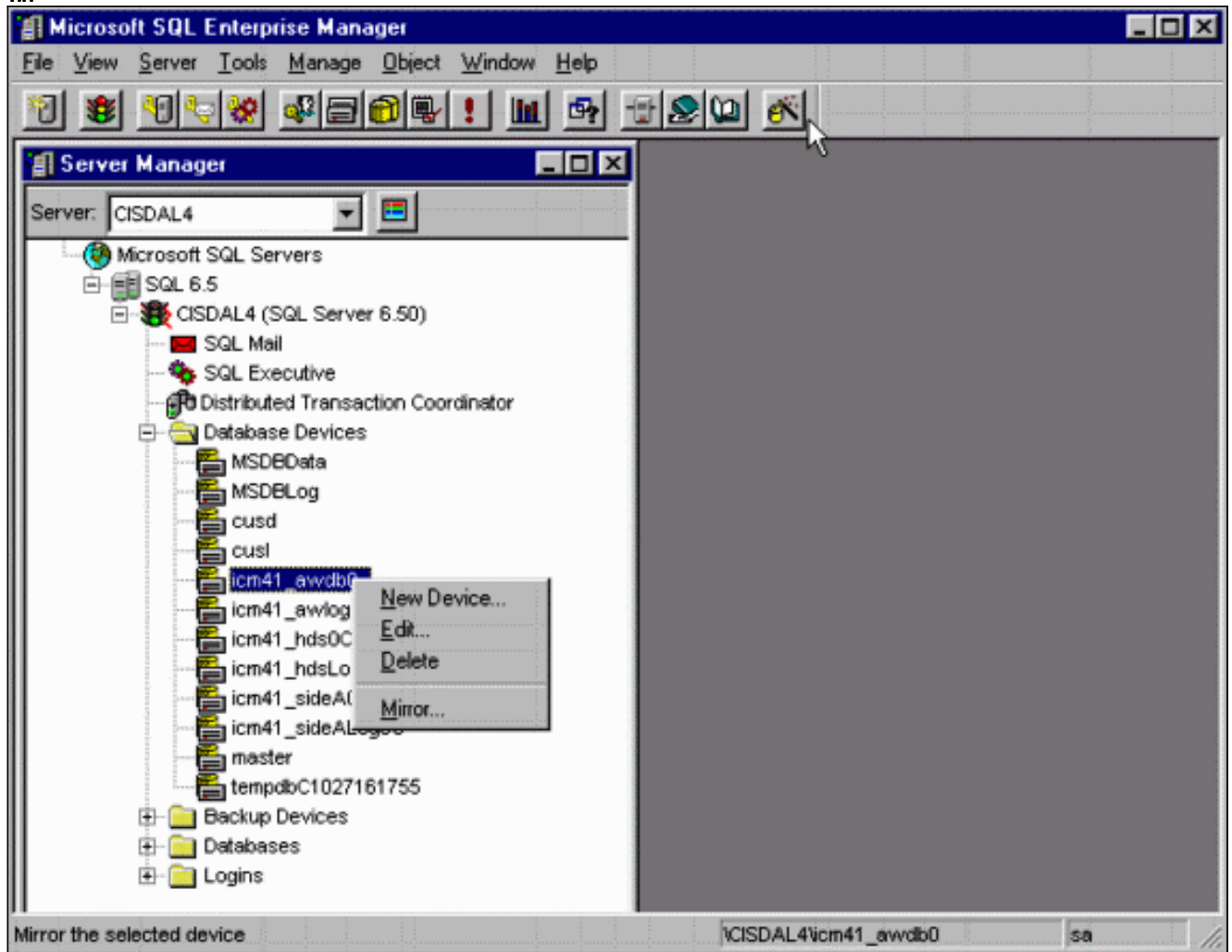
Note: 对于SQL server 6.5，单个设备不应该有超过16 GB空间。如果有一个数据库大于16 GB，请使用多个设备。多个设备程序类似于与使用的扩展空间ICMDBA程序。唯一的区别是您重复您需要创建的每15 GB设备的步骤。此限制为SQL server 7.0或SQL server不存在2000年。

扩展与使用的空间SQL企业管理器

SQL server 6.5

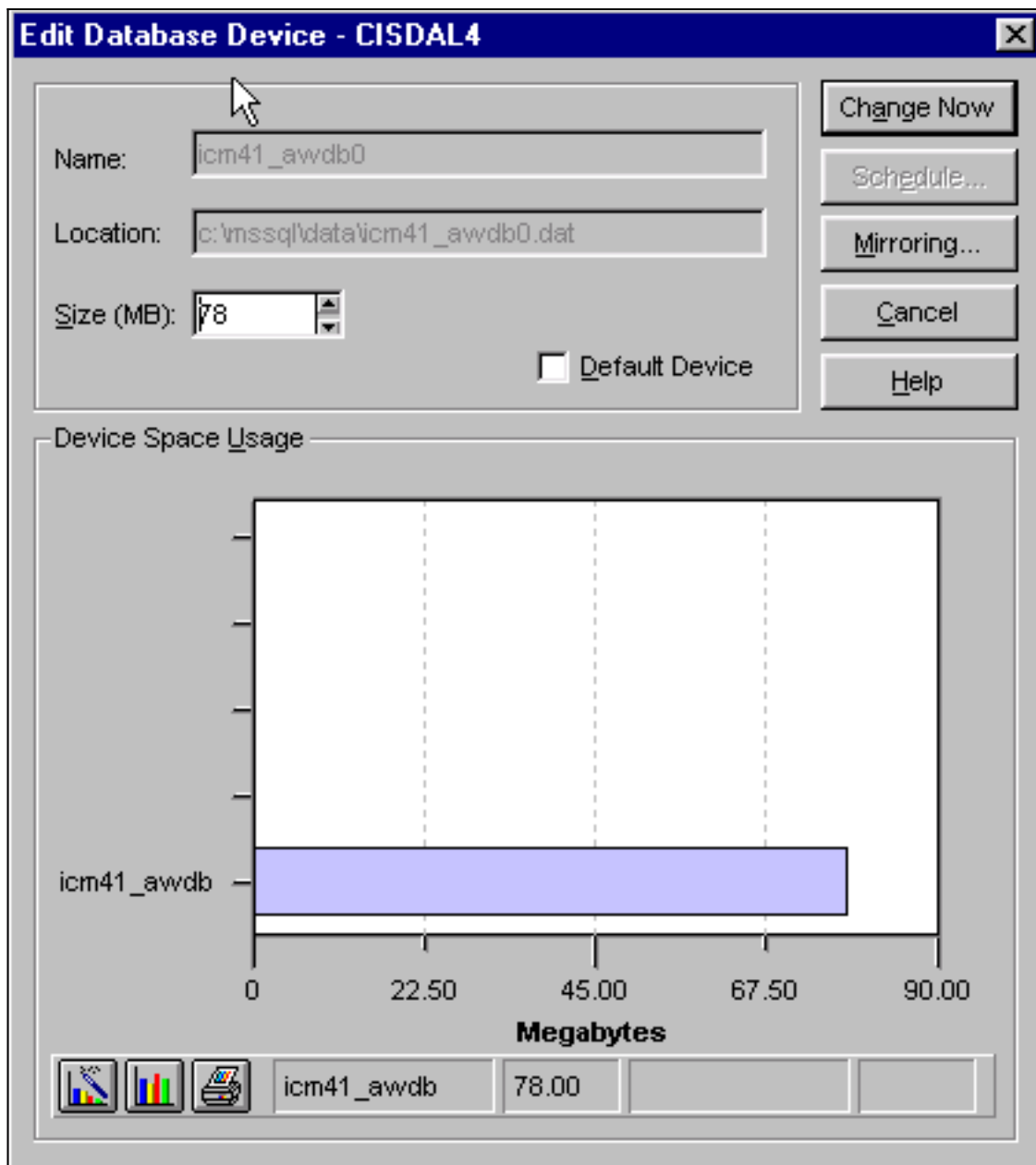
完成这些步骤为了扩展存在的设备：

1. 双击设备或者用鼠标右键单击设备并且选择从弹出式菜单编辑为了修改。图3 – SQL企业管理器



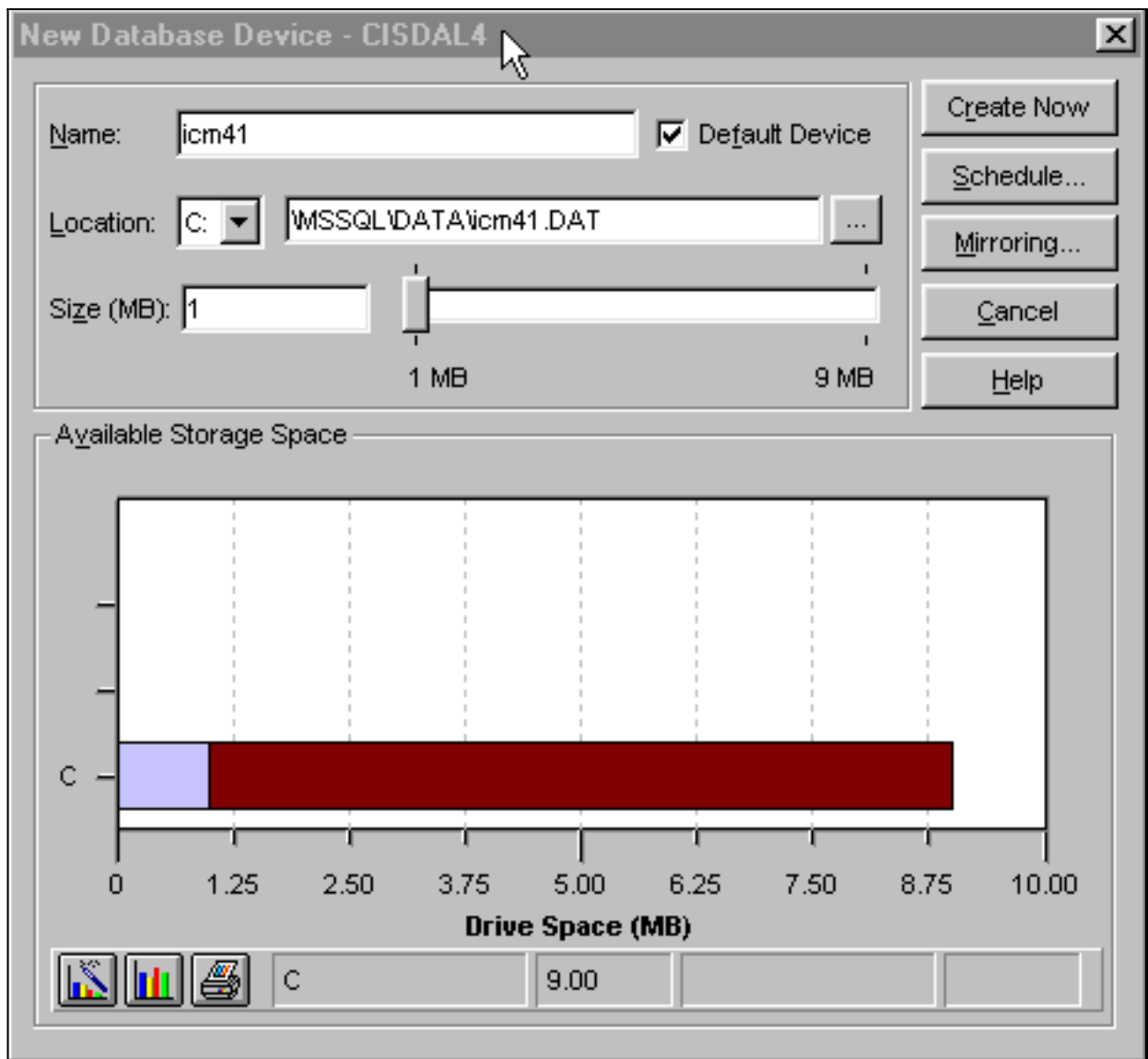
Edit Database Device对话框打开。

2. 增加大小(MB)值对新的大小，并且当前点击更改。**Note:** 企业管理器对可用的推进空间限制大小(MB)值，因此不可能设置值超出可用的推进空间。图4 –编辑数据库设备



完成这些步骤为了创建新设备：

1. 用鼠标右键单击**数据库设备**文件夹，并且从弹出式菜单选择**新设备**。New Database Device对话框打开。
2. 为新设备分配名字、位置和大小(MB)，并且点击**当前创建**。图5 –新的数据库设备



除分配之外名字和位置步骤，关于怎样的程序扩展设备和创建设备是相同的。

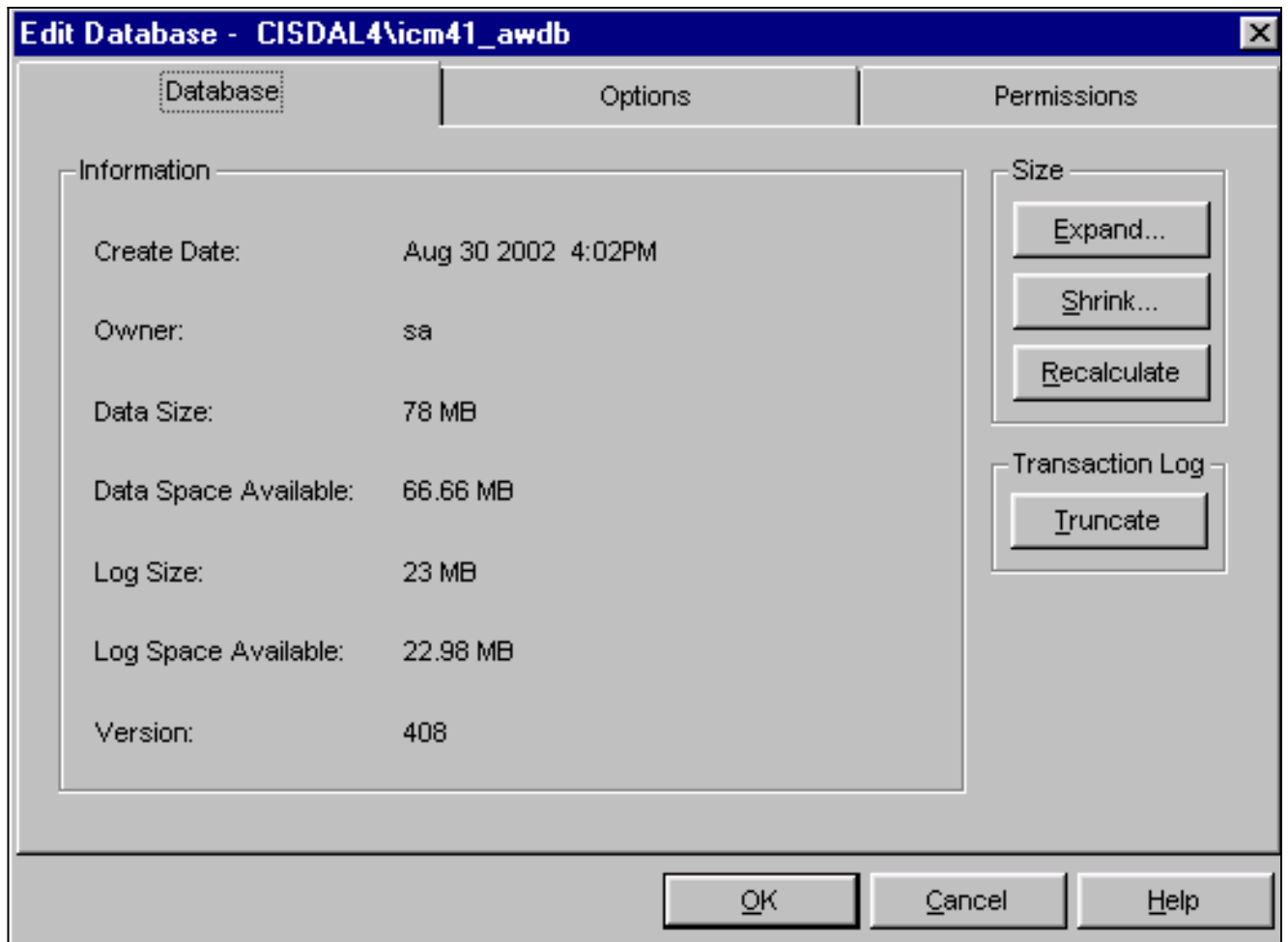
存在设备的扩展是非常干净的扩展，因为新的设备没有被创建。然而，它对空间量限制您可用在找出设备的驱动。所以，您不能利用空间可用在另一驱动。然而，它可以是理想的选择，如果存在的驱动有可用的大量空间。

请完成这些步骤为了扩展空间，当您使用存在的一个设备时：

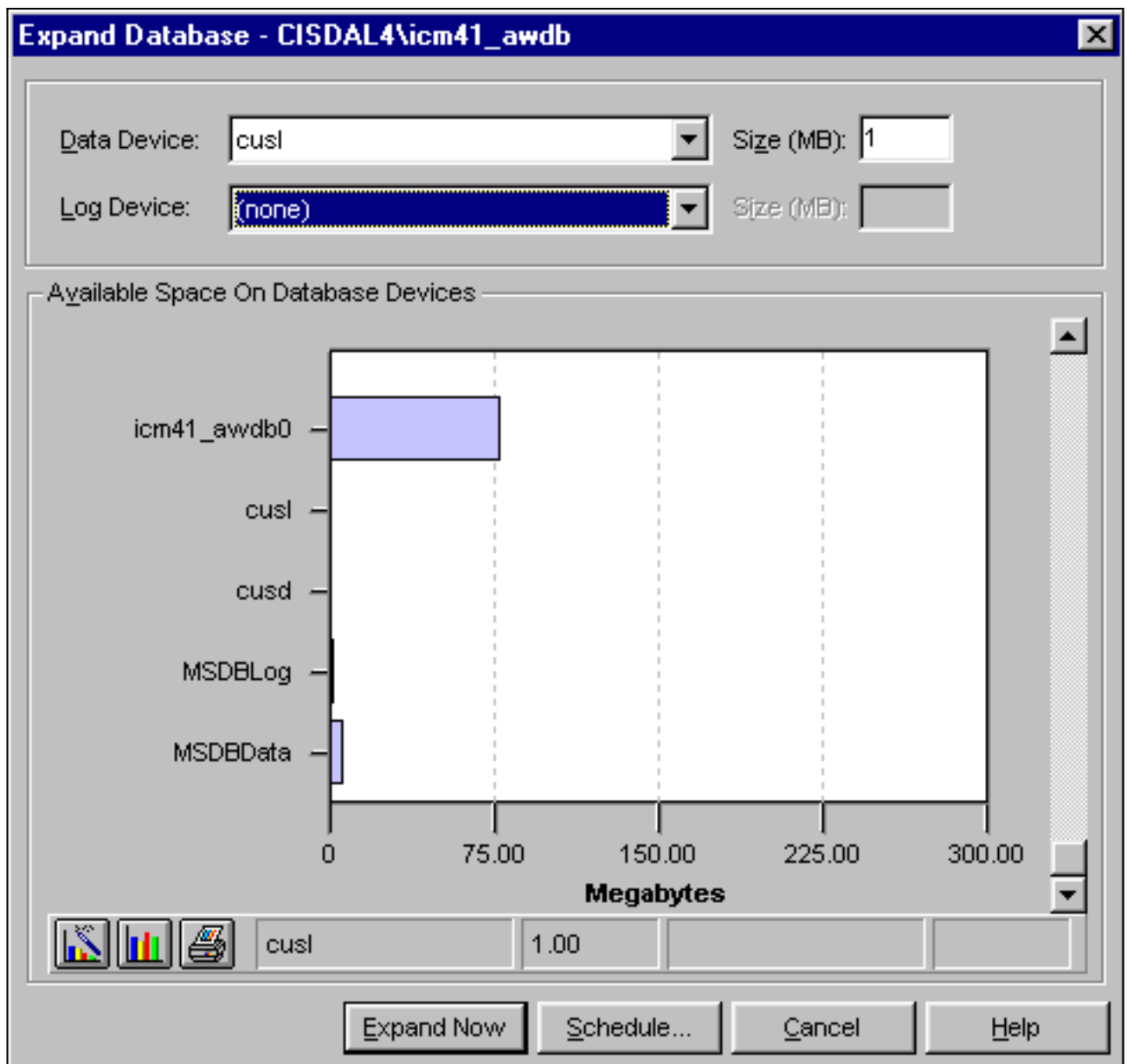
1. 启动SQL企业管理器。
2. 扩展在Server Manager窗口的服务器。**Note:** 如果服务器已经没有注册，注册服务器。
3. Expand the Database Devices部分。
4. 查找您要扩展和用鼠标右键单击设备名的设备。
5. 选择从弹出式菜单**编辑**。
6. 更改大小到新的大小(例如，从500 MB到1000 MB)。
7. **当前点击更改**。

既然设备被扩展或新设备被创建，请扩展数据库。完成这些步骤：

1. 扩展在Server Manager窗口的Databases部分。
2. 用鼠标右键单击将被扩展的数据库。
3. 选择从弹出式菜单**编辑**。Edit Database对话框打开。图6 –编辑数据库



4. 点击扩展。Expand Database对话框打开。Figure7 -扩展数据库

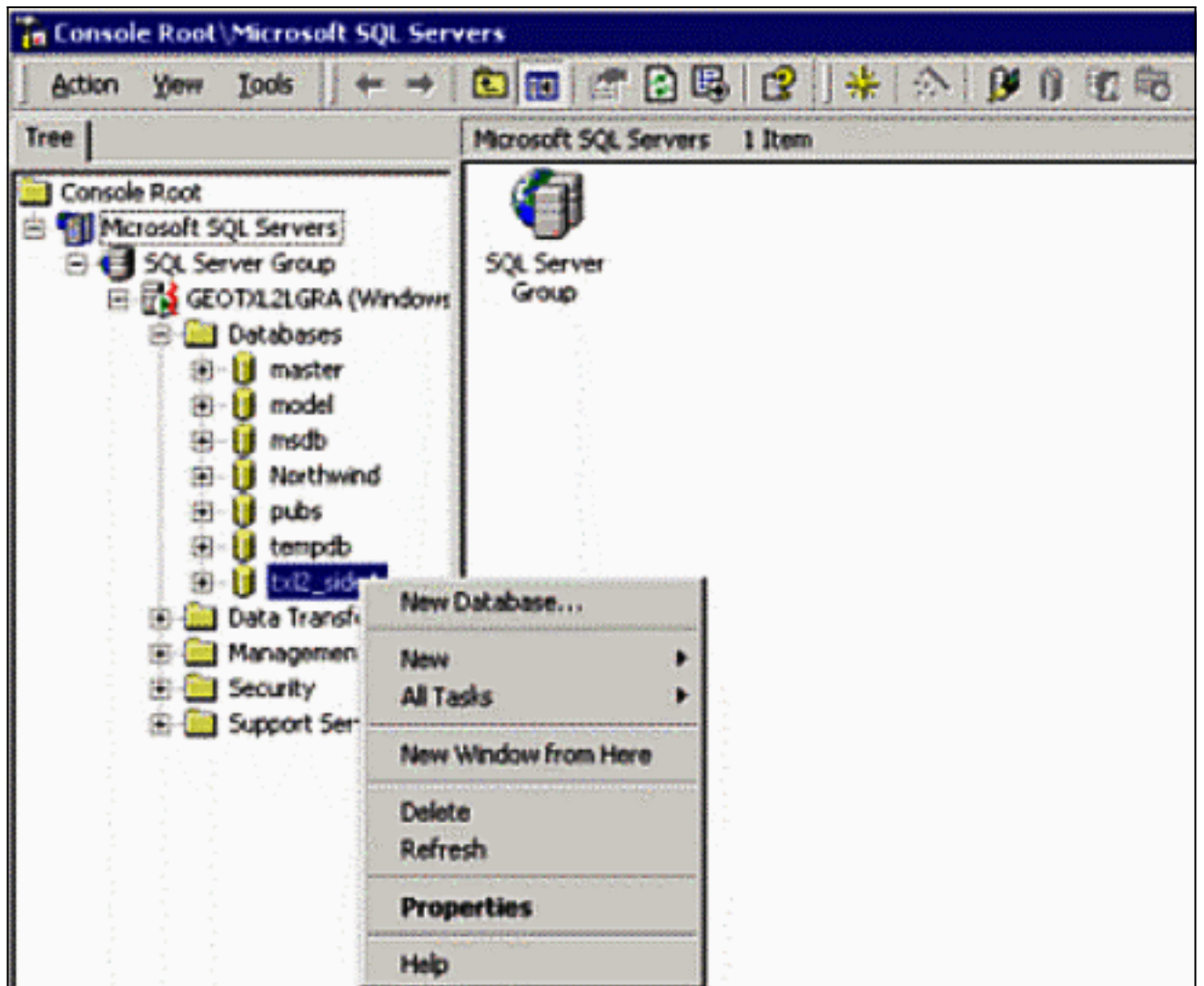


5. 选择您在合适的菜单扩展或创建的设备(数据装置或日志设备)。
6. 进入您希望为在大小的相当数量新空间(MB)字段的此数据库扩展。 **Note:** 很可能，使用所有可用空间。
7. 点击当前扩展。

[SQL server 7.0和SQL server 2000年](#)

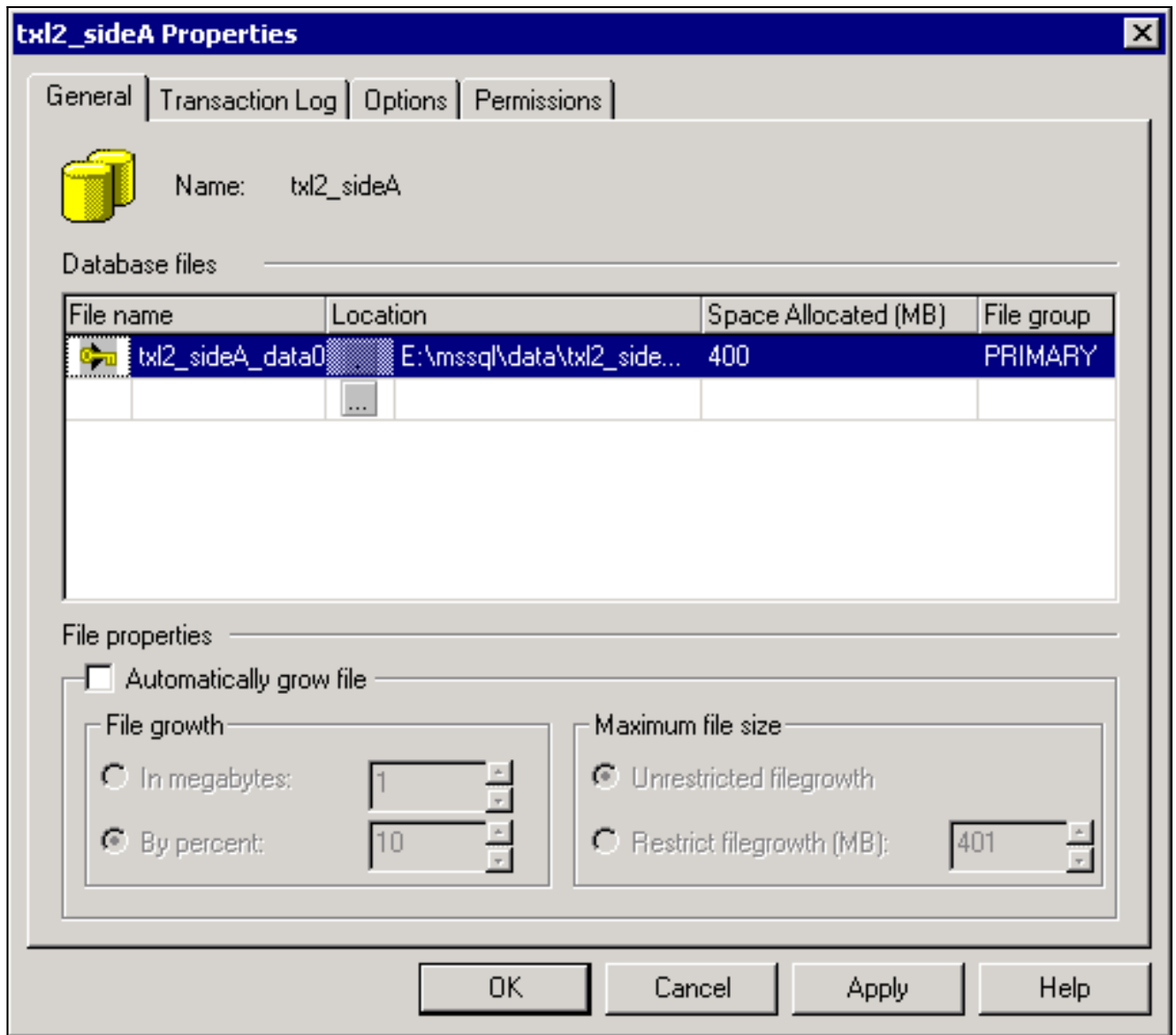
完成这些步骤为了扩展从控制台结构树存在的数据库：

1. 连接到您的服务器的数据库文件夹。
2. 双击数据库或者用鼠标右键单击数据库并且从弹出式菜单选择属性为了修改。图8—控制台根



所选的数据库的Properties对话框打开。

3. 点击**一般**选项为数据库增加数据文件的大小或者点击**Transaction Logs**选项扩展事务处理日志文件的大小数据库的。
4. 调整分配，当必要时空间，并且点击**适用**确认更改。图9 -属性



Note: ICM版本4.6.2和以下不支持自动文件增长功能SQL server 7.0。此功能应该是失效的为数据和事务处理日志文件。**自动地不选定增长file复选框禁用此功能。**

如果有扩展现有数据和事务处理日志文件的不足的磁盘空间，一个新的磁盘驱动器可以被添加到服务器，并且新的数据或事务处理日志文件可以为在新的磁盘驱动器的所选的数据库被创建。

完成这些步骤为了创建一个新的数据或事务处理日志文件：

1. 点击appropriate选项在Properties对话框。
2. 点击空行在存在的文件列表下，并且输入为新的文件分配的(MB)文件名、位置和空间。
3. 点击**适用**确认更改。

除分配之外文件名和位置步骤，关于怎样的程序扩展文件和创建一个新的文件是相同的。

请完成这些步骤为了扩展空间，当您使用存在的数据或一个事务处理日志文件时：

1. 启动SQL企业管理器。
2. 连接到您的服务器的数据库文件夹在控制台结构树。**Note:** 如果服务器已经没有注册，注册服务器。
3. 用鼠标右键单击您要扩展的数据库。
4. 从弹出式菜单选择**属性**。
5. 点击一般选项扩展数据文件或者点击Transaction Log选项扩展事务处理日志文件。
6. 对新的大小调整空间分配的(MB)设置(例如，从500 MB到1000 MB)。

7. 点击**适用**确认更改。

Related Information

- [Technical Support & Documentation - Cisco Systems](#)