

搜集从IIS Web服务器的日志文件

Contents

[Introduction](#)

[Prerequisites](#)

[Requirements](#)

[Components Used](#)

[Conventions](#)

[识别IIS日志文件位置](#)

[非默认IIS日志文件位置](#)

[聚集日志文件](#)

[Related Information](#)

[Introduction](#)

您能使用从微软互联网Information塞尔韦尔(IIS)的日志文件，当您用Cisco基于Web的产品时排除问题故障。本文在哪里描述查找这些日志文件。

[Prerequisites](#)

[Requirements](#)

Cisco 建议您了解以下主题：

- 如何连接在Windows环境里

[Components Used](#)

本文档中的信息基于以下软件和硬件版本：

- Cisco协作服务器版本5.0和以上
- Cisco Media Blender版本5.0和以上
- Cisco trailhead服务器版本4.0
- Cisco动态内容适配器版本2.0.1
- Cisco ICM版本4.6.2及以上版本的WebView

The information in this document was created from the devices in a specific lab environment. All of the devices used in this document started with a cleared (default) configuration. If your network is live, make sure that you understand the potential impact of any command.

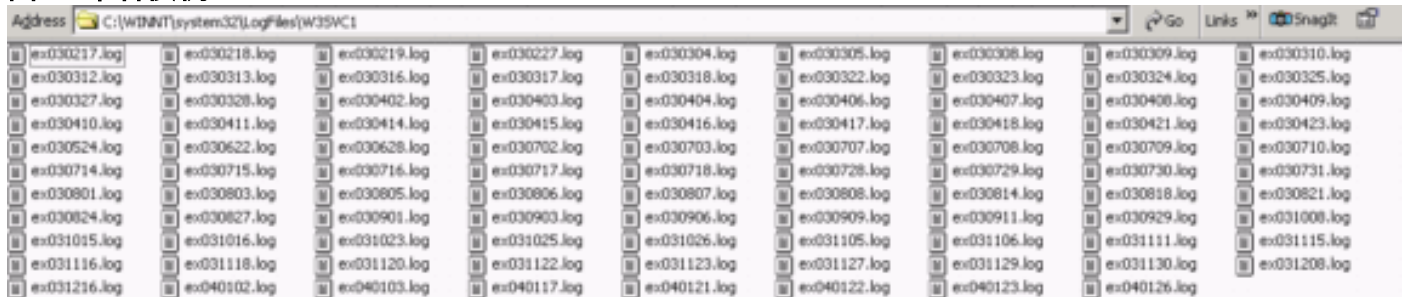
[Conventions](#)

Refer to [Cisco Technical Tips Conventions](#) for more information on document conventions.

识别IIS日志文件位置

默认情况下，IIS日志文件在c:\winnt\system32\LogFiles\W3SVC1目录驻留。这些文件有命名惯例ex*.log (请参见图1)。这些文件包含关于客户端的要求的信息Web服务器。

图1 –命名惯例



非默认IIS日志文件位置

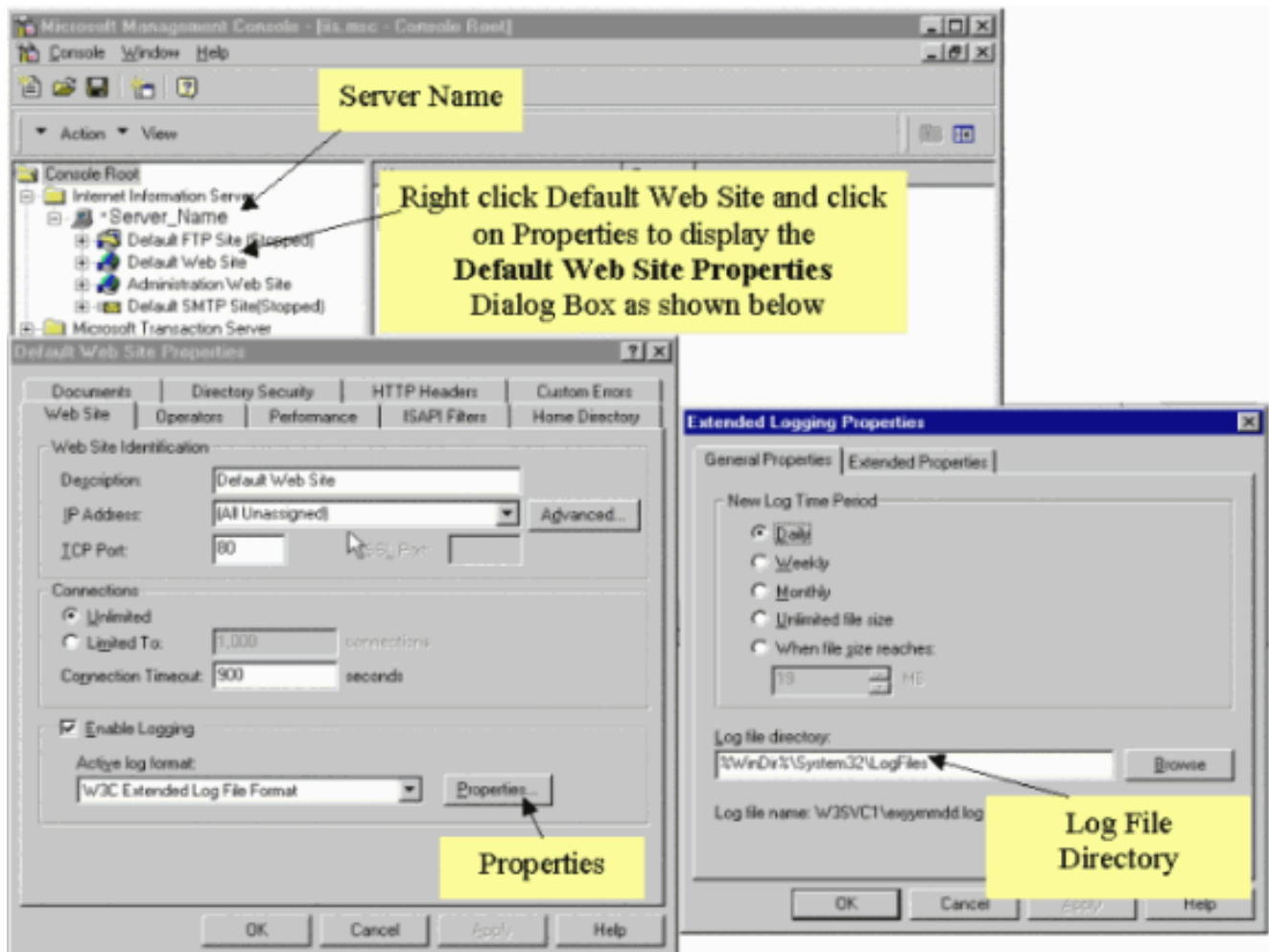
请使用Internet Services Manager确定日志的设置是否在IIS内。这是默认程序放置位置，根据操作系统的版本：

- Windows 2000 — 点击Start > Settings > Control Panel > Administrative Tools > Internet Services管理器。
- Windows NT 4.0 — Start > Programs > Windows NT 4.0选项包>微软互联网Information塞尔韦尔>互联网服务管理器。

当您选择互联网服务管理器选项时，Internet Services Manager窗口打开。

完成这些步骤：

1. 双击互联网信息服务查看相关的服务器列表。
2. 双击服务器名查看服务器的站点列表。
3. 用鼠标右键单击站点名字在使用中(通常“默认网站”)并且选择属性。
4. 点击在" Enable Logging "部分的属性在对话框的底部。图2 – Directory字段的日志文件



您能当前看到称为日志文件目录的字段，列出目录为记录当前设置。

聚集日志文件

在您确定日志文件的位置后，请连接对该目录为了查看日志文件。您能使用标准文本编辑器读文件。如果要检索日志与Cisco TAC案例有关，请保证您采集在问题的之前及之中，报道时间的所有日志。

Related Information

- [Technical Support & Documentation - Cisco Systems](#)