

思科点击呼叫证书警告故障排除指南

目录

[简介](#)

[先决条件](#)

[要求](#)

[使用的组件](#)

[证书警告](#)

[证书安装](#)

[本地计算机级别](#)

[本地帐户级别](#)

[相关信息](#)

简介

本文档介绍如何解决思科点击呼叫证书警告。

先决条件

要求

Cisco 建议您了解以下主题：

- 思科点击呼叫
- 思科统一通信管理器(CallManager)(CUCM)

使用的组件

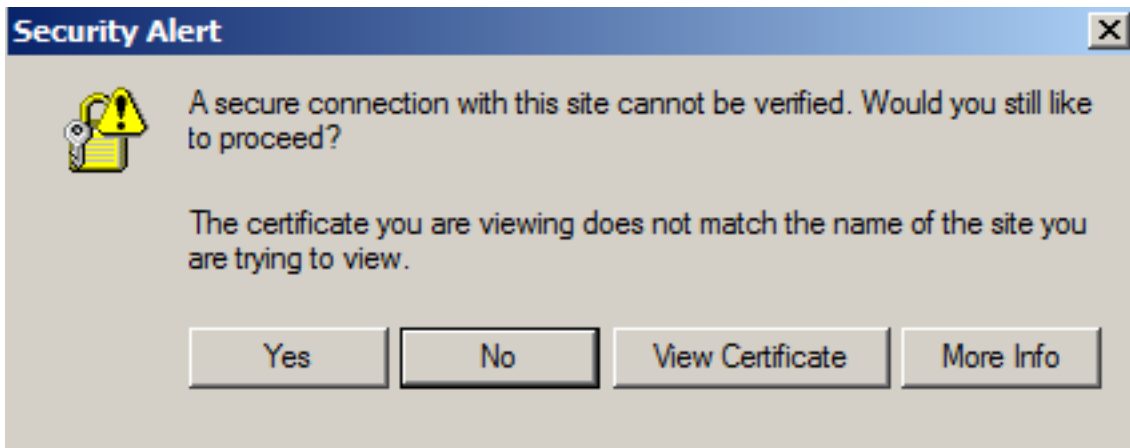
本文档中的信息基于以下软件和硬件版本：

- 思科7.x版和8.x版点击致电
- Microsoft Windows XP和Microsoft Windows 7

本文档中的信息都是基于特定实验室环境中的设备编写的。本文档中使用的所有设备最初均采用原始（默认）配置。如果您使用的是真实网络，请确保您已经了解所有命令的潜在影响。

证书警告

当您使用思科“点击呼叫：



如果遇到证书不匹配问题，您应：

1. 确保证书已安装到“当前用户”或“本地计算机”受信任根证书颁发机构存储中。有关详细信息，[请参阅](#)证书安装。
2. 确保在“首选项”字段中为服务器指定的地址与证书相同。例如，Click to Call可能已为服务器配置了IP地址，但证书可能用于完全限定域名(FQDN)。尽管两者都指向同一CUCM，但证书比较失败。这两个名称必须相同才能修复不匹配。

要在浏览器中查看证书，请在地址栏中输入CUCM地址；地址栏旁会显示证书通知。

证书安装

您必须在运行Click to Call的每台客户端计算机上的Trusted Root Certification Authorities文件夹中安装CUCM证书。您可以安装证书：

- 在本地计算机级别，以便该证书可供计算机的所有用户使用。
- 在当前用户级别，以便证书仅对该用户可用。

提示：使用首选部署方法，使证书可供您的“点击呼叫”用户群使用。

本地计算机级别

要在本地计算机级别安装证书，可以使用Microsoft证书管理器工具等工具。例如，输入以下命令：

```
certmgr /add /c example.cer /s /r localMachine root
```

本地帐户级别

此过程介绍如何在本地帐户（当前用户）级别安装证书：

1. 单击**开始 > 控制面板 > Internet选项**，然后单击**内容选项卡**。
2. 单击**Certificates**。
3. 单击“**受信任的根证书颁发机构**”选项卡。
4. 单击 **Import**。
5. 按照证书导入向导中的步骤导入证书。您必须将证书安装到受信任的根证书颁发机构文件夹而

不是默认文件夹。

注意：“单击以呼叫首选项”对话框中的“WebDialer服务”字段的值必须与证书中CUCM服务器的名称匹配，而不是CUCM服务器的IP地址。

相关信息

- [Click to Call Release 8.0安装指南：故障排除点击呼叫：错误消息](#)
- [技术支持和文档 - Cisco Systems](#)