

# 为什么Cisco ICM本地数据库的初始化需要那么长时间？

## Contents

[Introduction](#)

[Prerequisites](#)

[Requirements](#)

[Components Used](#)

[Conventions](#)

[背景信息](#)

[延迟的原因](#)

[ICM管理工作站-配置管理器](#)

[问题](#)

[解决方案](#)

[Related Information](#)

## [Introduction](#)

本文描述潜在原因在Cisco智能联络管理(ICM)分销商管理工作站(AW)或历史数据服务器(HDS)的本地数据库初始化为什么需要很长时间完成。

## [Prerequisites](#)

### [Requirements](#)

本文档的读者应掌握以下这些主题的相关知识：

- ICM
- Microsoft结构化查询语言(SQL)数据库概念

### [Components Used](#)

本文档中的信息基于以下软件和硬件版本：

- ICM版本4.5.x和以上
- SQL server版本6.5和7.0

The information in this document was created from the devices in a specific lab environment. All of the devices used in this document started with a cleared (default) configuration. If your network is live, make sure that you understand the potential impact of any command.

## Conventions

有关文档规则的详细信息，请参阅 [Cisco 技术提示规则](#)。

## 背景信息

当您安装分配器AW软件时，本地数据库的自动创建和初始化发生。本地数据库包含此信息：

- 配置信息，软件从中央数据库复制
- 脚本，软件从中央数据库复制
- 在实时服务器和客户端之间的实时数据

您不需要初始化本地数据库。然而，您需要重初始化本地数据库在一些情况中，例如数据库损坏或一个失调的数据库。

## 延迟的原因

必要的时间完成本地数据库初始化取决于这些要素：

- 配置信息和脚本的实际尺寸
- 可用资源，例如CPU或虚拟内存在分配器AW和HDS
- 在分配器AW、HDS和中央控制器之间的网络结构

如果数据库初始化因故舍弃，例如网络故障，初始化进程从开始再开始。所以，当本地数据库初始化时，请勿允许任何ICM用户做对ICM的配置更改。更改能中断数据库重建和中断初始化进程。

由ICM用户手工防止配置更改，请执行此程序：

1. 打开在ICM CallRouter的Windows注册表。
2. 连接到DBMaintenance键用此路径：版本早于5.0：

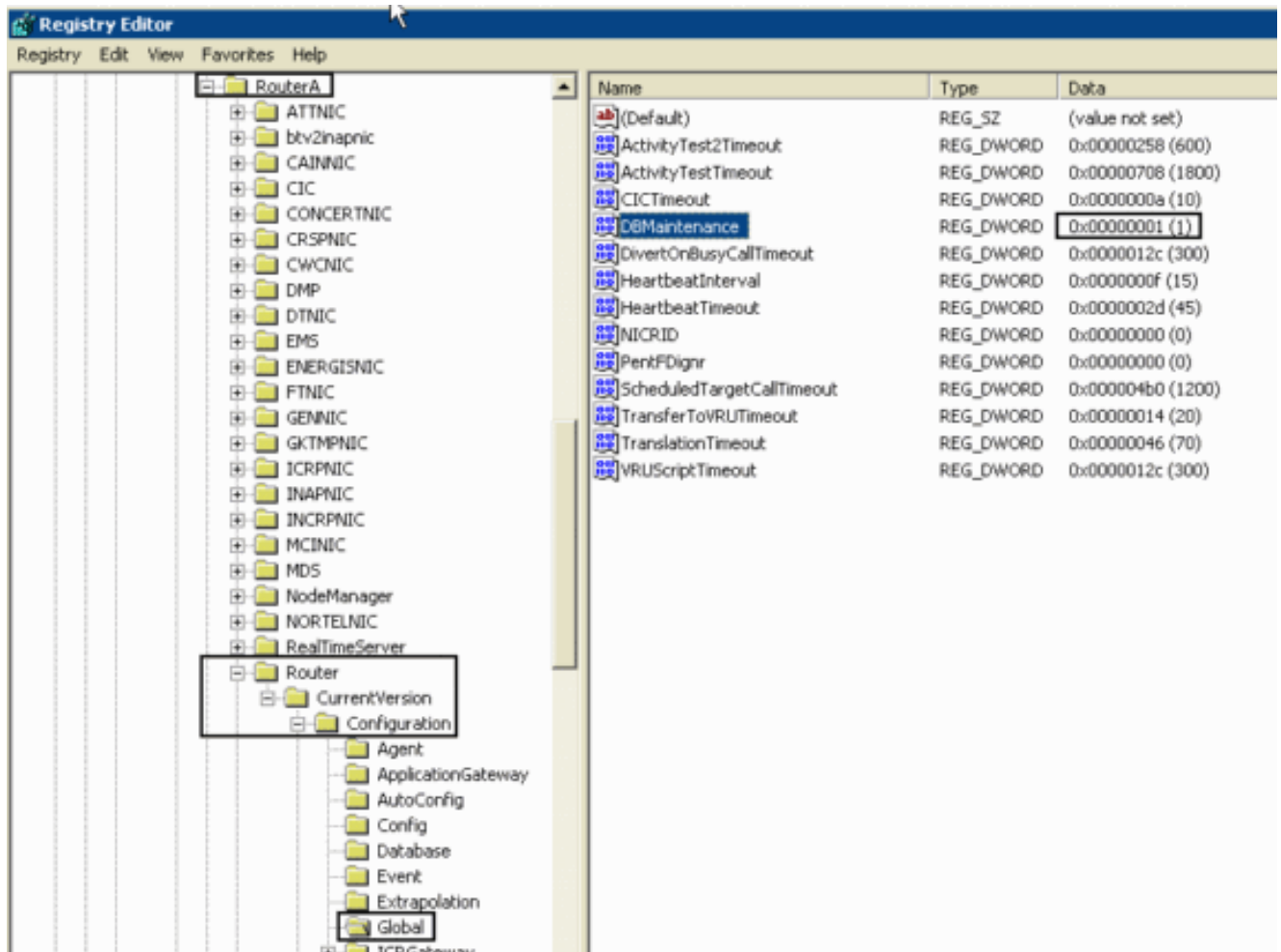
```
HKEY_LOCAL_MACHINE\SOFTWARE\GeoTel\ICR\cust_inst\RouterA\Router\  
CurrentVersion\Configuration\Global\DBMaintenance
```

版本5.0和以上：

```
HKEY_LOCAL_MACHINE\SOFTWARE\Cisco Systems, Inc.\ICM\<cust_inst>\  
RouterA\Router\CurrentVersion\Configuration\Global\DBMaintenance
```

**Note:** 这里，这两把注册密匙显示两条线路由于空间限制。

3. 设置DBMaintenance关键值到1，[图1](#)显示。**Note:** 设此设置回到0，在数据库的初始化为了允许ICM用户做配置更改以后。**图 1：DBMaintenance** —



**Note:** 在一个双工环境里，您必须设置DBMaintenance关键值到1在CallRouterA和CallRouterB。

## ICM管理工作站-配置管理器

### 问题

问题是初始化实时供给，例如pmusa的无法。您不能进行，直到实时设立。

### 解决方案

此问题您不能启动配置管理器出现，因为Windows 2000不支持通过RDP/TS被接管的控制台。您能使用VNC为了解决此问题。

## Related Information

- [Technical Support - Cisco Systems](#)