

# 用相同的管理站点名称配置分配器 AW

## 目录

[简介](#)

[先决条件](#)

[要求](#)

[使用的组件](#)

[规则](#)

[体系结构](#)

[配置Admin站点名](#)

[主要分销商AW](#)

[二级分销商AW](#)

[相关信息](#)

## 简介

本文描述如何配置两个总代理Admin工作站(AW)有同一个Admin站点名的。一个分配器AW担当主要分销商AW和其他作为二级分销商AW。与同一个Admin站点名的两个分配器AW不可以两个主要的。

## 先决条件

### 要求

Cisco 建议您了解以下主题：

- Cisco Intelligent Contact Management (ICM)
- 如何配置ICM分配器AW

### 使用的组件

本文档中的信息基于以下软件和硬件版本：

- 微软Windows NT 4和Windows 2000
- Cisco ICM 4.6.2和以后

本文档中的信息都是基于特定实验室环境中的设备编写的。本文档中使用的所有设备最初均采用原始（默认）配置。如果您使用的是真实网络，请确保您已经了解所有命令的潜在影响。

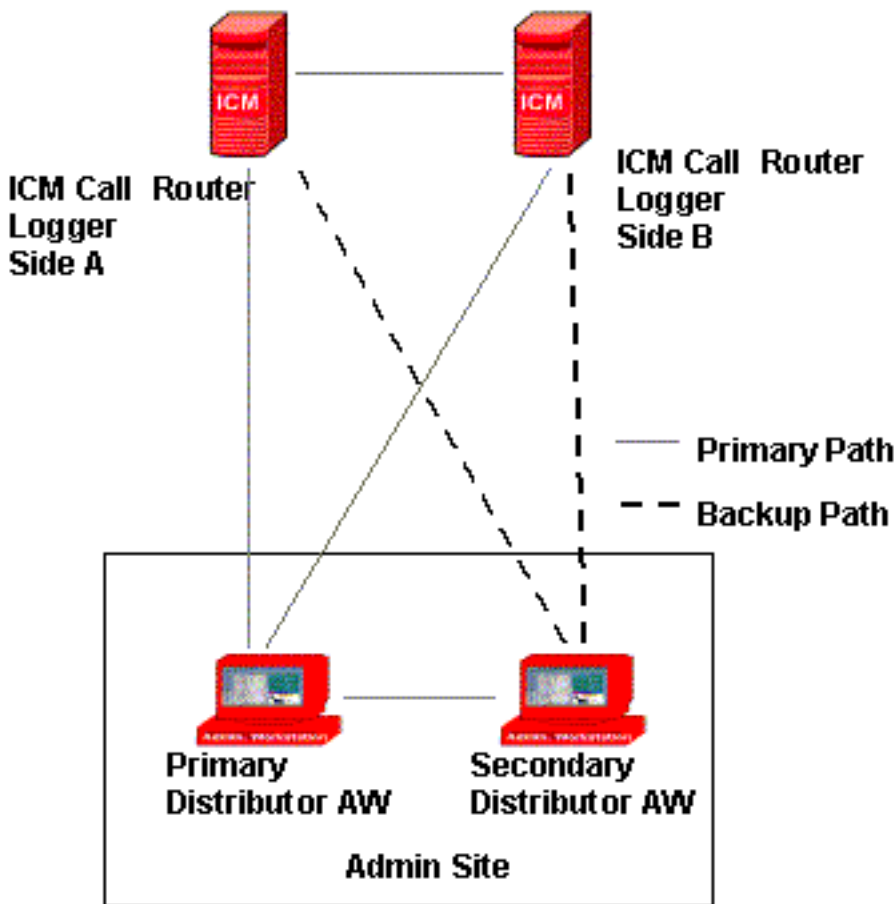
### 规则

有关文档规则的详细信息，请参阅 [Cisco 技术提示规则](#)。

## 体系结构

包含AW的所有站点是管理站点。CallRouter提供实时数据给分配器AW在每管理站点。如果管理站点有两个分配器AW，共享同一个Admin站点名，您必须配置一作为主要分销商AW和其他作为二级分销商AW。如果主要分销商AW不可用归结于网络或电源问题，二级分销商AW建立对首选的呼叫路由器的一个新连接。

图1 –一级和二级分销商AW体系结构



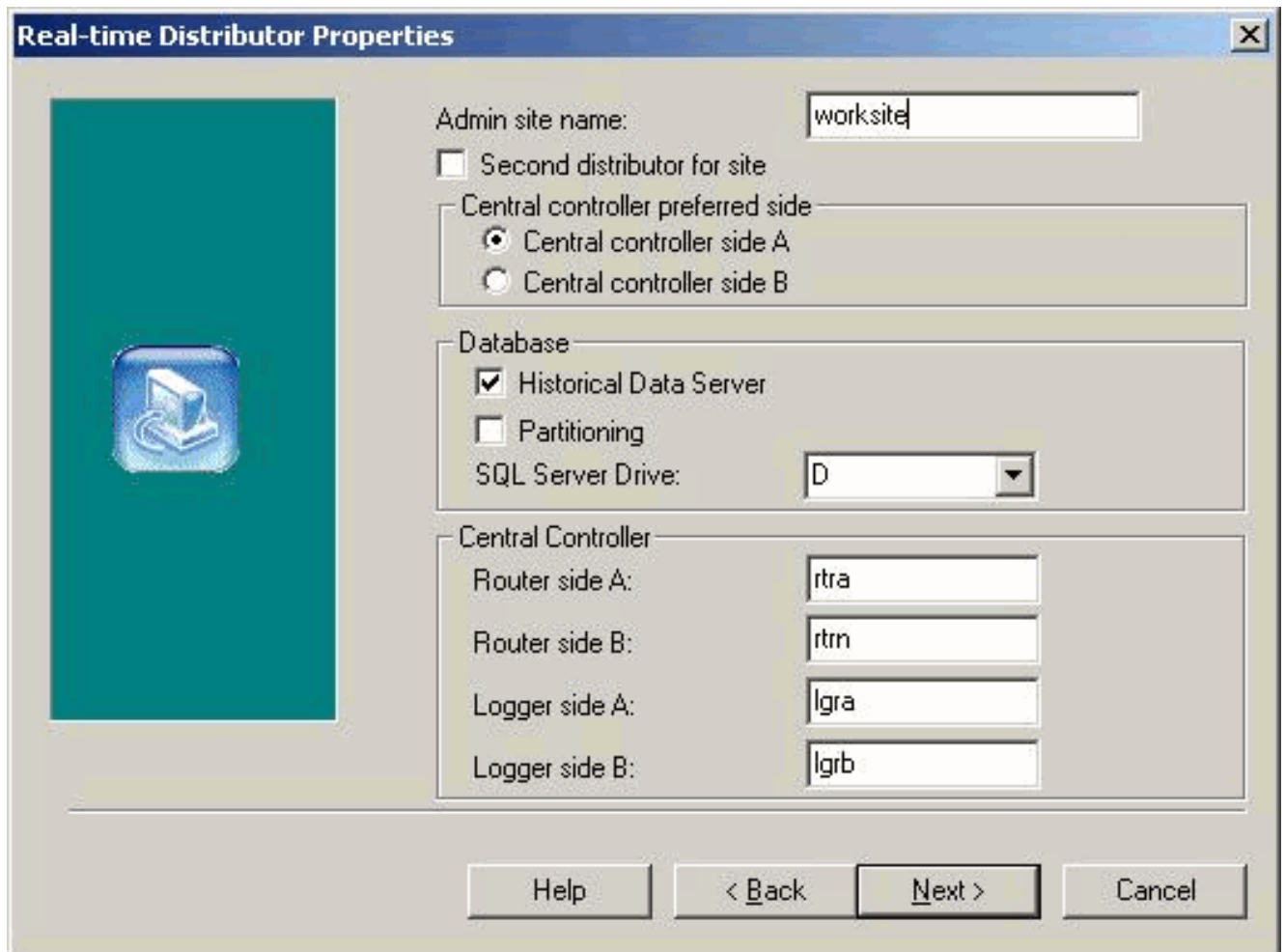
## 配置Admin站点名

为了运行两个分配器AW以主要的和附属体系结构，您能配置与同一个Admin站点名的两个分配器AW。

### 主要分销商AW

完成这些步骤：

1. 运行AW设置。
2. 在实时分发器属性窗口的Admin站点名称字段输入需要的名称(请参见图2)。
3. 保证站点复选框的第二个总代理没有被检查。图2 –配置Admin站点名对于主要分销商AW

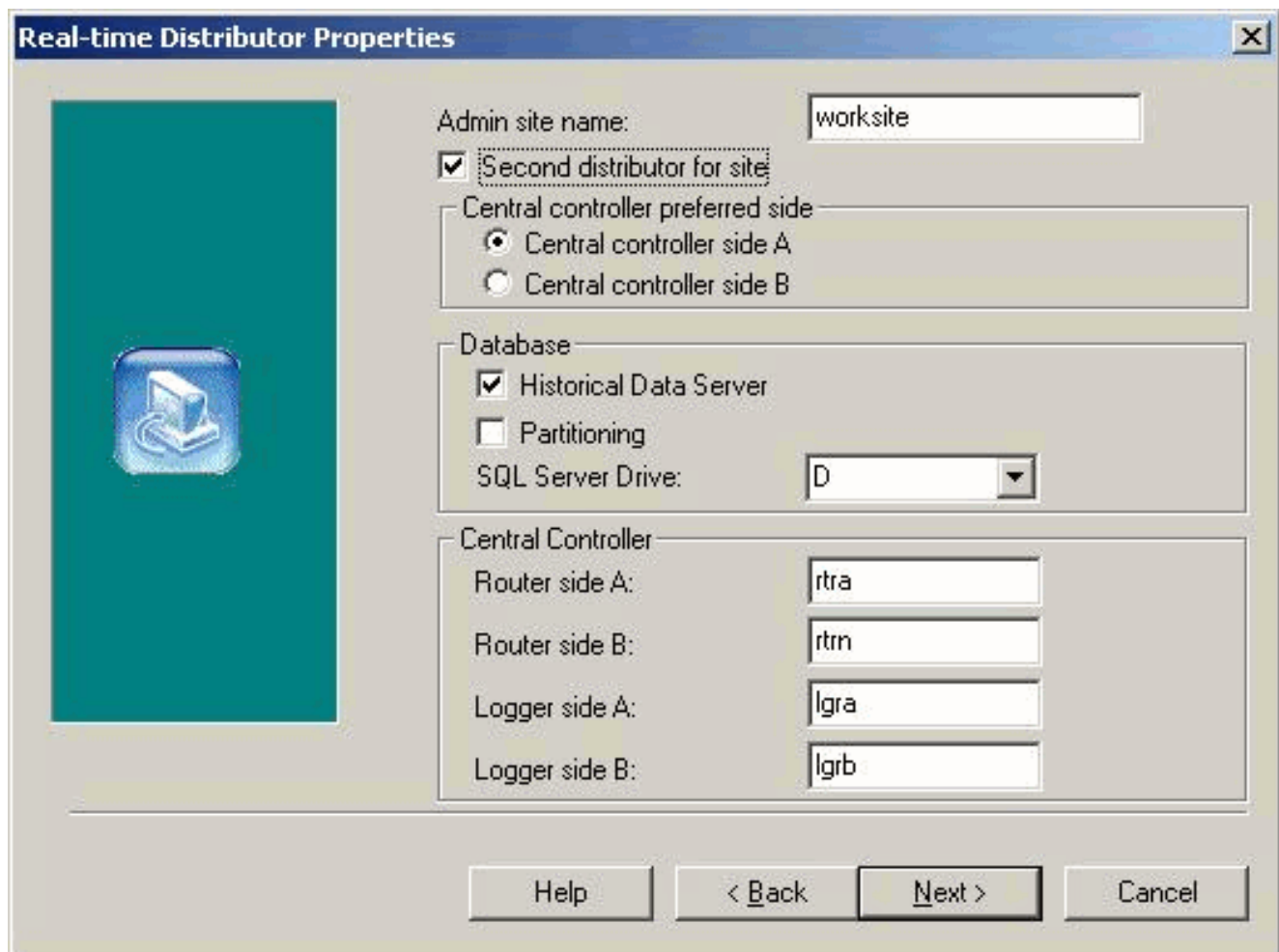


4. 完成安装过程，并且点击在最终设置窗口的芬通社。

## 二级分销商AW

完成这些步骤：

1. 运行AW设置。
2. 在实时分发器属性窗口的Admin站点名称字段输入需要的名称(请参见图3)。保证您输入此处的名称匹配在主要分销商AW的Admin站点名。
3. 检查第二个总代理站点复选框。图3 -配置Admin站点名对于二级分销商AW



4. 完成安装过程，并且点击在最终设置窗口的芬通社。

## 相关信息

- [技术支持和文档 - Cisco Systems](#)