

目录

[简介](#)

[先决条件](#)

[??](#)

[配置](#)

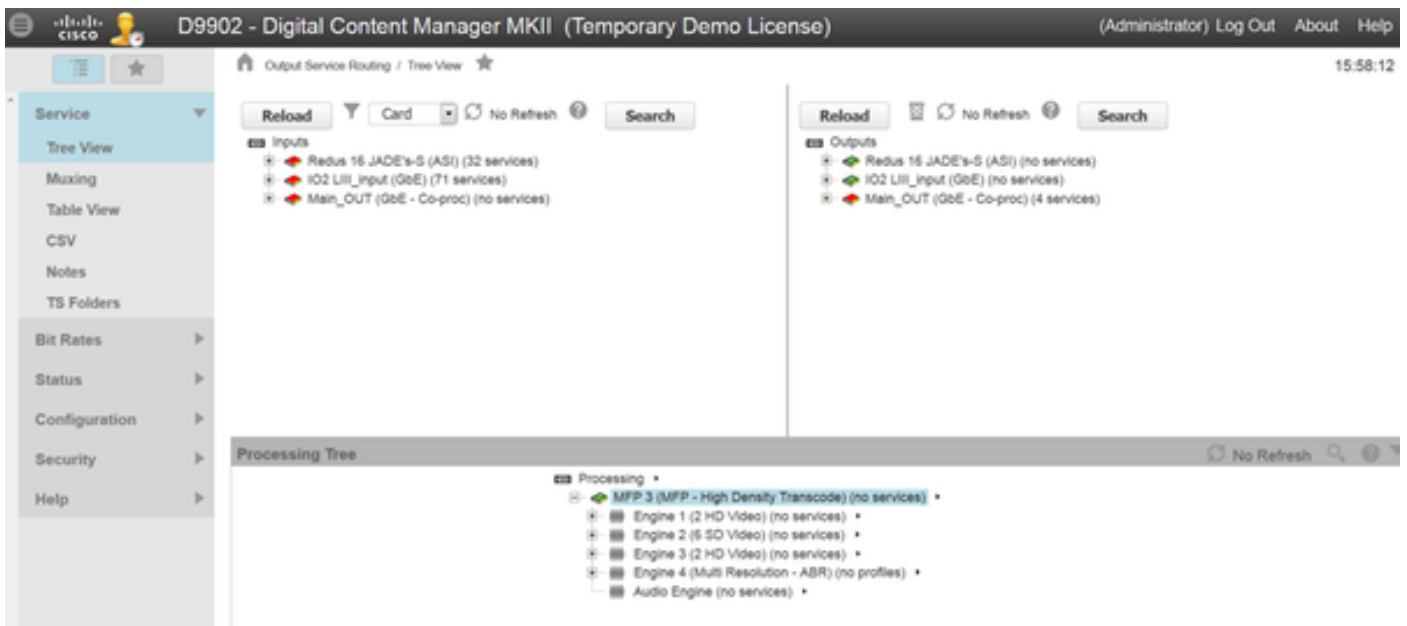
[排除故障](#)

简介

本文描述方式对高级对高定义(HD)使用思科DCM配备有一个多格式处理(MFP)卡和转码许可证的一标准的定义(SD)服务。

先决条件

为了高级从SD MPEG-2到HD MPEG4我们需要与配置的MFP卡的一个思科DCM有一个HD引擎(2 HD视频)和至少转码许可证：



??

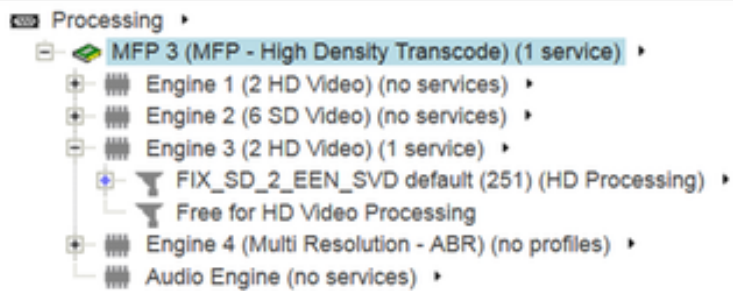
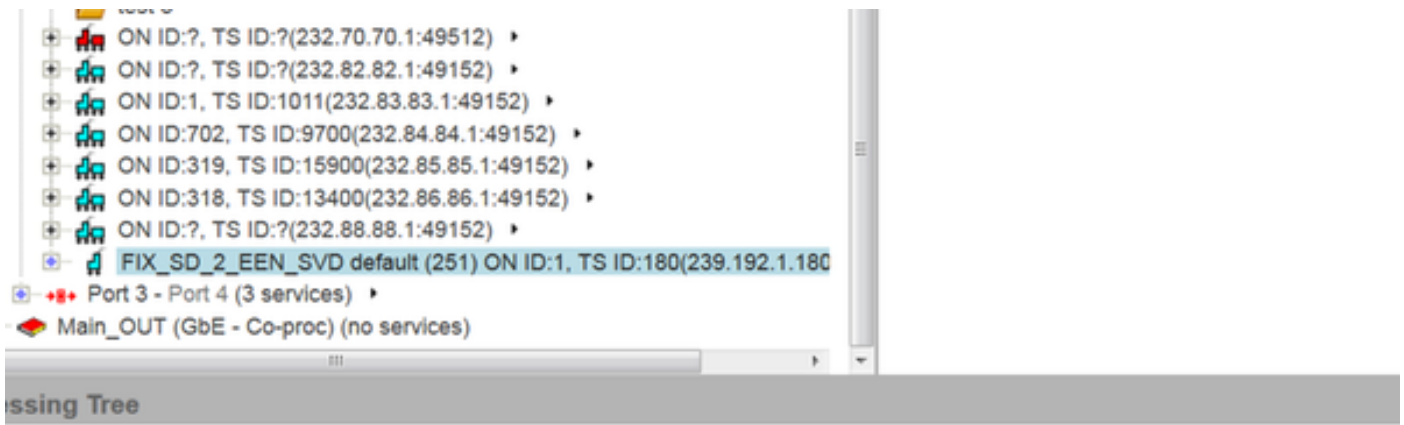
配置

以下步骤展示思科DCM如何可以配置到高级视频服务：

步骤 1：通过服务对处理的MFP卡

- 打开您的思科DCM图形用户界面(GUI)服务查阅
- 拖放从来源树的输入SD服务在其中一个在处理的树的MFP引擎

??



??

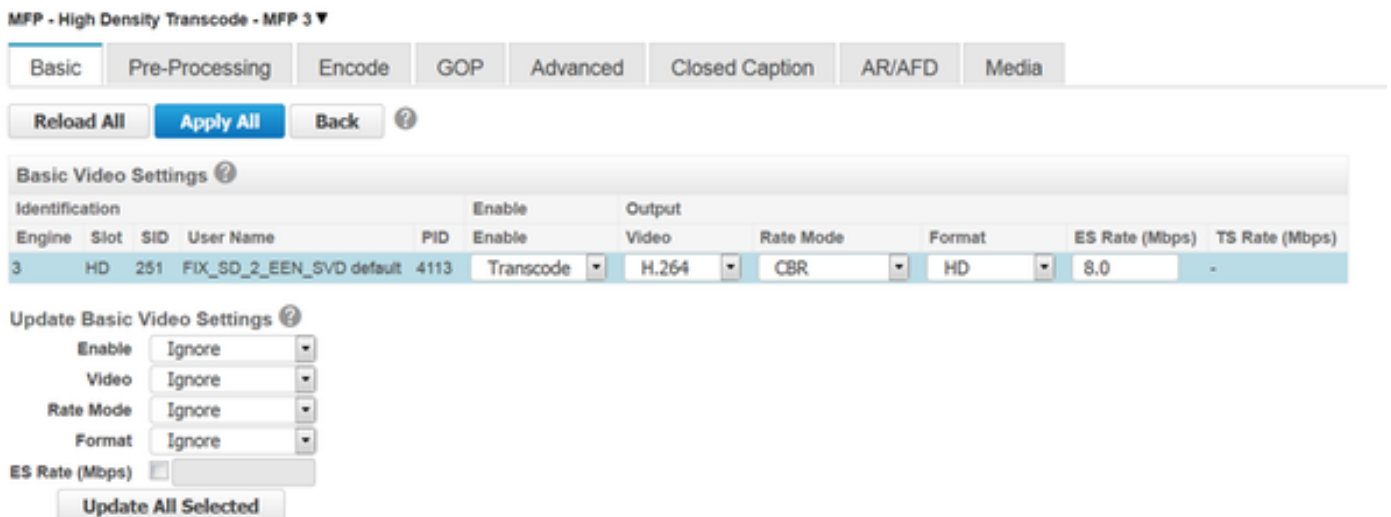
步骤 2：启用转码的视频

- 双击服务MFP卡：



??

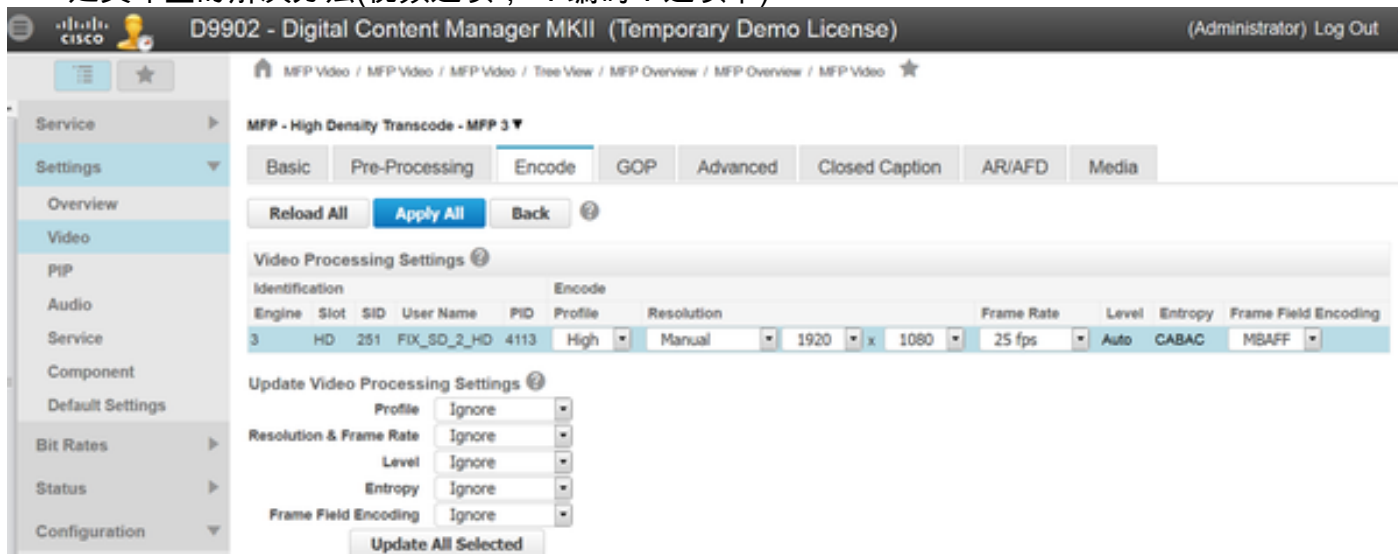
- 选择视频
- 去基本(视频设置)并且通过执行激活转码？运用所有？：



??

步骤 3：配置视频分辨率

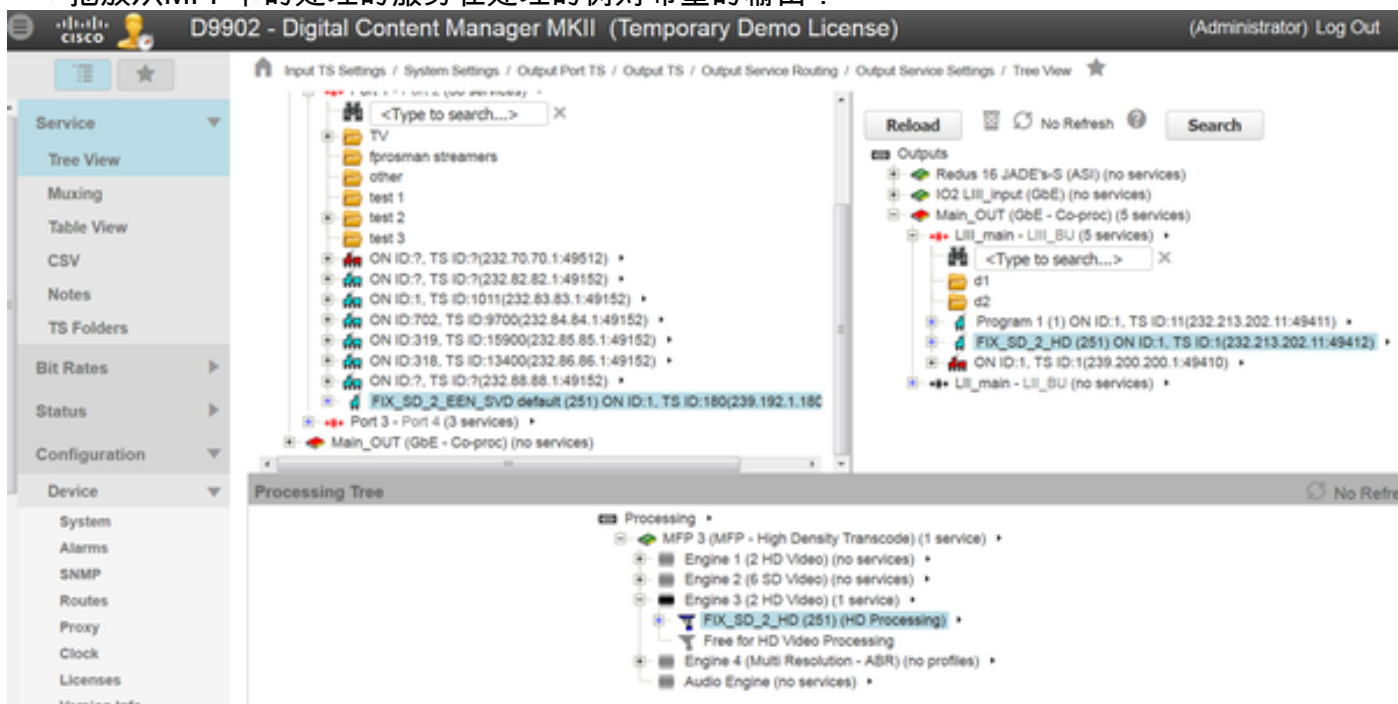
- 定义希望的解决方法(视频选项， ? 编码? 选项卡)



??

步骤 4：通过服务对输出

- 返回到您的服务树视图
- 拖放从MFP卡的处理的服务在处理的树对希望的输出：



??

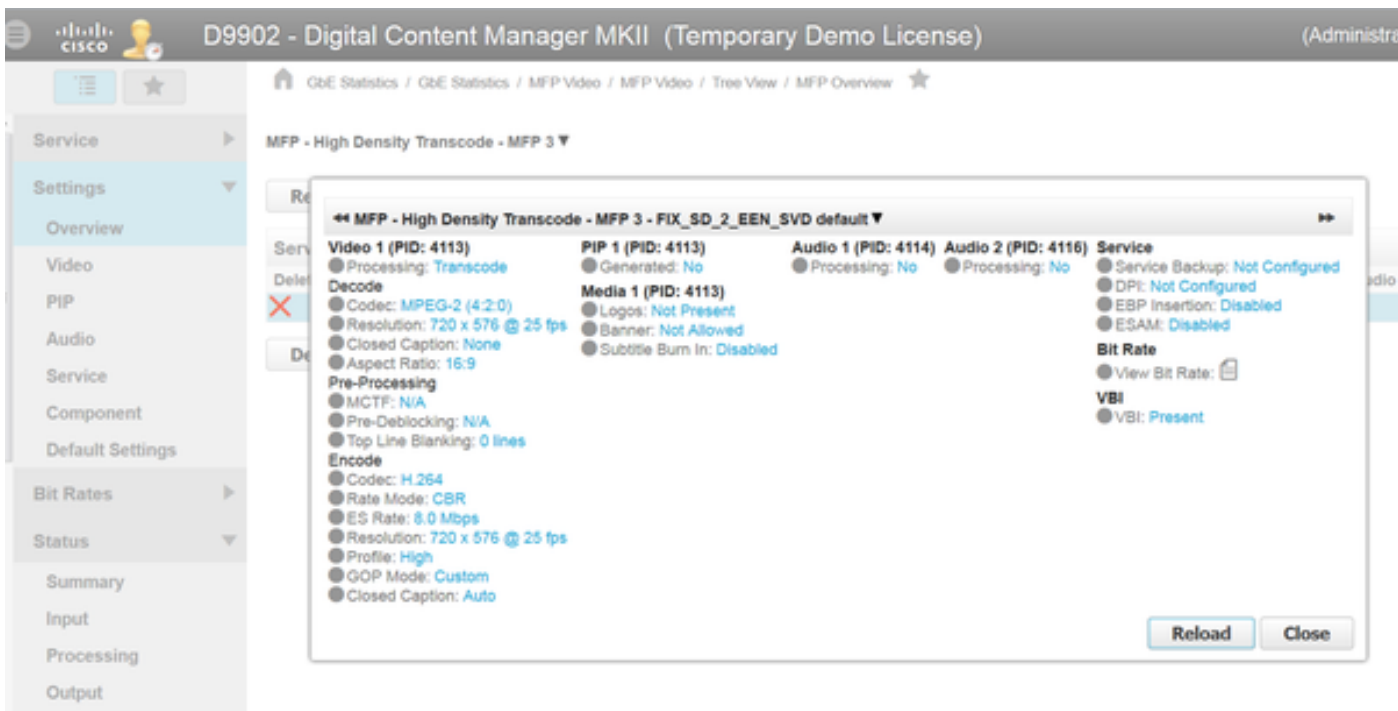
排除故障

如果转码的服务帧速率不匹配输入帧速率，报警将上升。 在这种情况下用户不能开始流，

请采取以下示例：

一个流入SD视频的默认速率是25 fps。

一旦转码开始，您能查看服务的属性在MFP卡的：



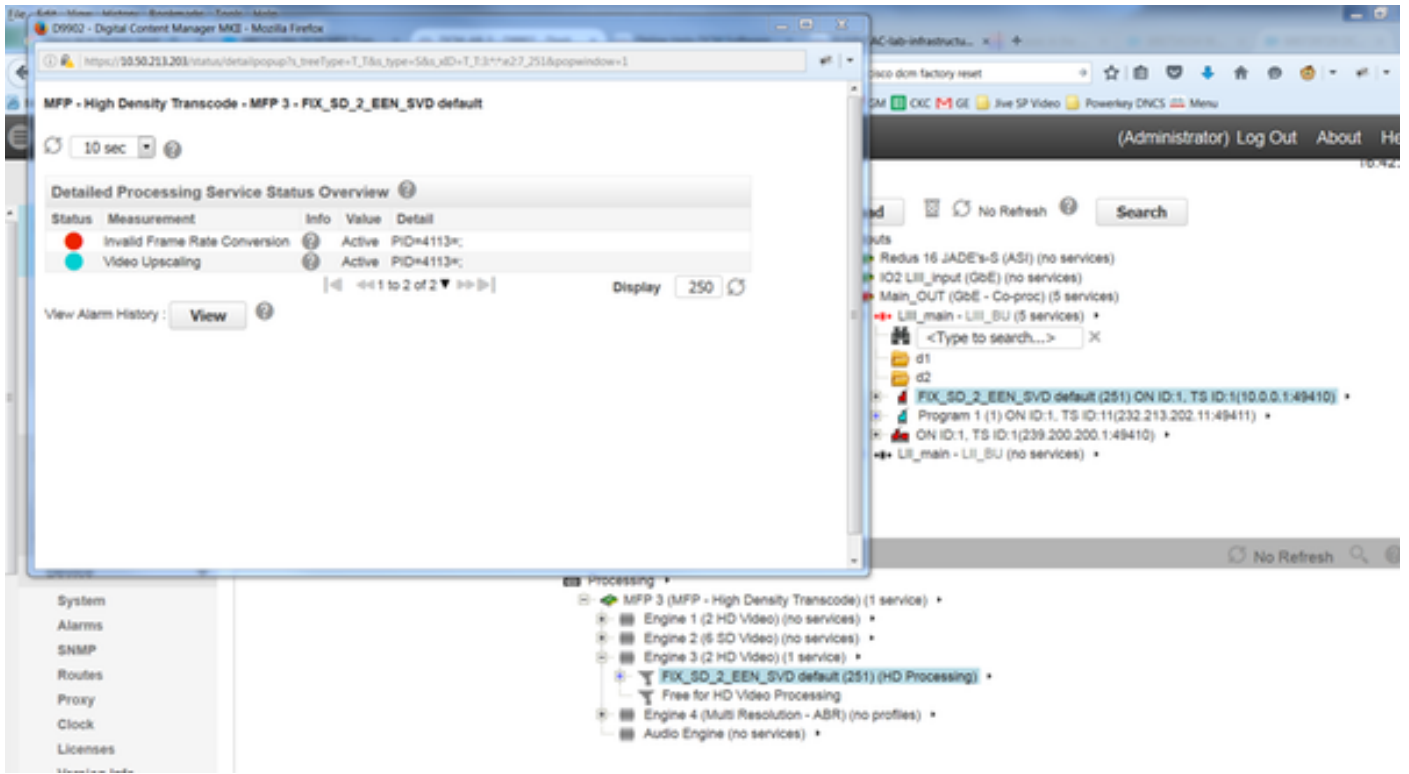
??

在编码定义作为HD视频时将自动帧速率29.97 fps：



??

如果速率没有更改匹配SD速率25 fps那么，在服务路由对输出后的下面的报警将出现：



??

无效帧速率转换报警将生成，并且服务将阻塞。

一旦速率送回到25 (MPEG2默认SD信道有)报警结算和被扩展的服务将是可用的在输出。