

配置电话在CUCM的按钮模板

Contents

[Introduction](#)

[Prerequisites](#)

[Requirements](#)

[Components Used](#)

[背景信息](#)

[电话按钮模板配置设置](#)

[删除电话按钮模板](#)

[Verify](#)

[Troubleshoot](#)

Introduction

本文描述如何配置电话在Cisco Unified通信管理器(CUCM)的按钮模板。

它包含关于[电话按钮模板配置设置](#)的信息

Prerequisites

Requirements

Cisco建议您有Cisco CallManager管理知识。

Components Used

本文的信息根据Cisco CallManager 11.x和以后。

The information in this document was created from the devices in a specific lab environment.All of the devices used in this document started with a cleared (default) configuration.If your network is live, make sure that you understand the potential impact of any command.

背景信息

模板创建和使用方法提供一条捷径分配一种普通的按钮配置到很大数量的电话。例如，如果用户在您的公司中不使用会议功能，您能创建再分配此按钮对一个不同的功能的一个模板，例如快速拨号。

保证所有电话有分配至少的一条线路。通常，此的使用按钮1。您能分配另外的线路到电话，根据Cisco Unified IP电话型号。电话通常也有几个功能，例如快速拨号并且呼叫今后，分配到剩余的按钮。

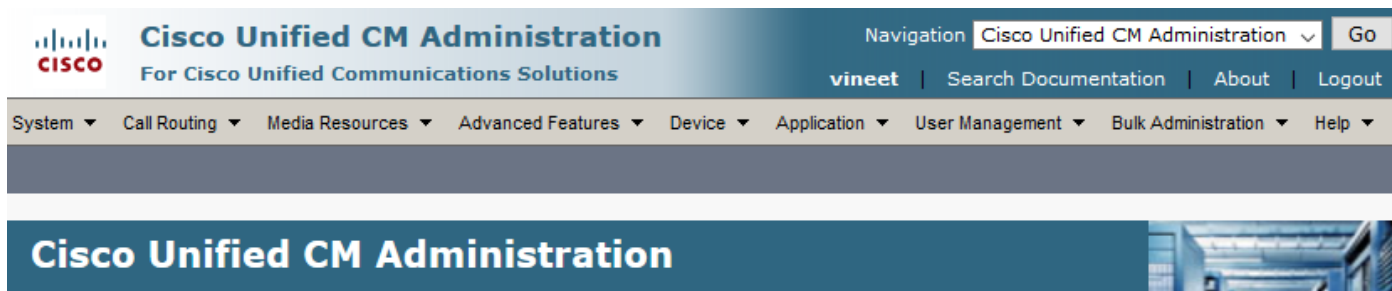
电话按钮模板配置设置

CUCM包括每个Cisco Unified IP电话型号的默认模板。当电话被添加时，这些模板之一可以分配到电话或模板被创建。您做对自定义的变动，被创建的非标准模板，并且能更改自定义电话按钮模板的标签。您不能更改按钮的功能在默认模板的。

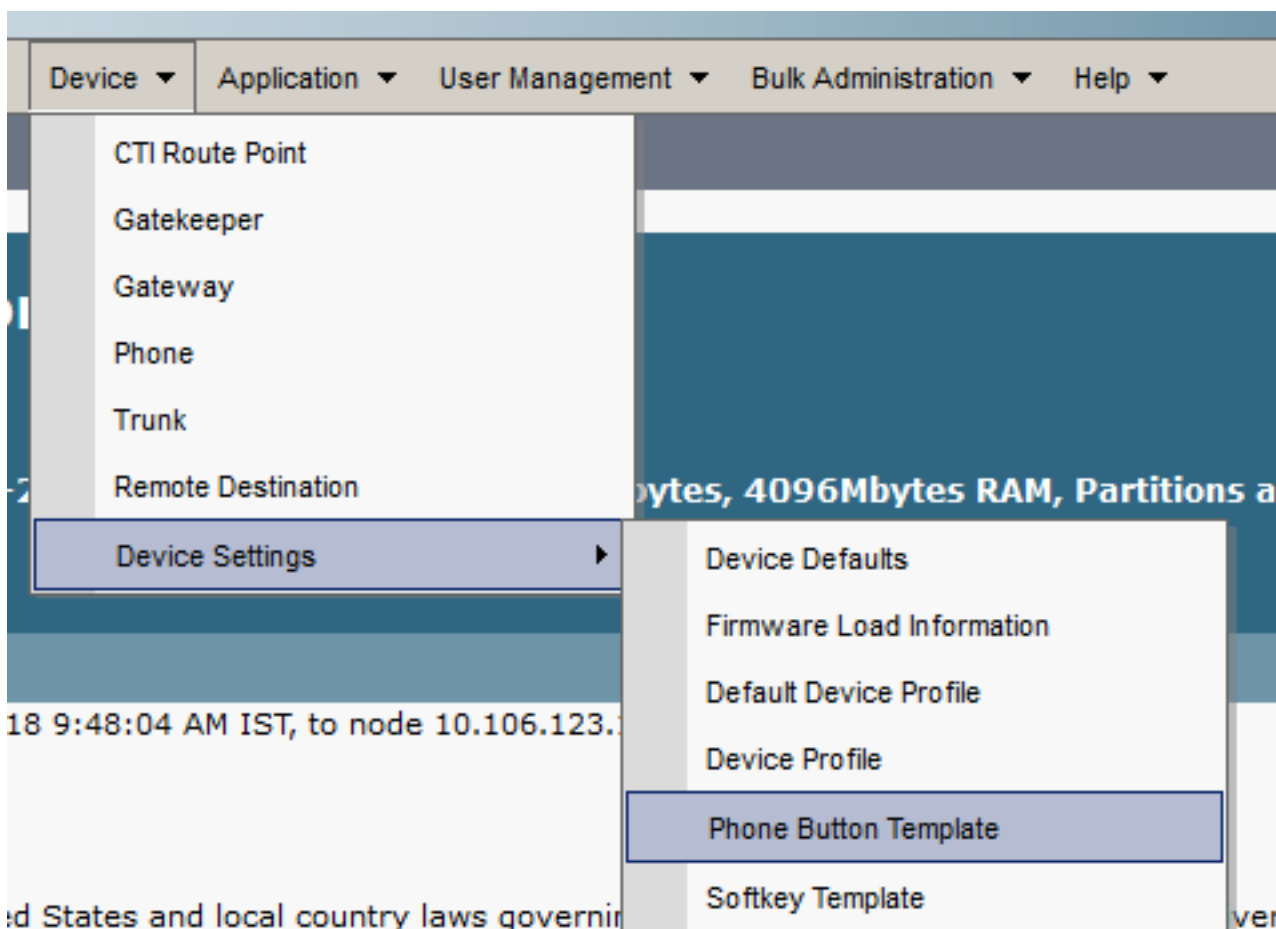
如果Cisco Unified IP电话的一个模板被创建，该电话的默认模板可以在自动注册时被更换。

为了创建一个自定义电话按钮模板，请遵从这些步骤：

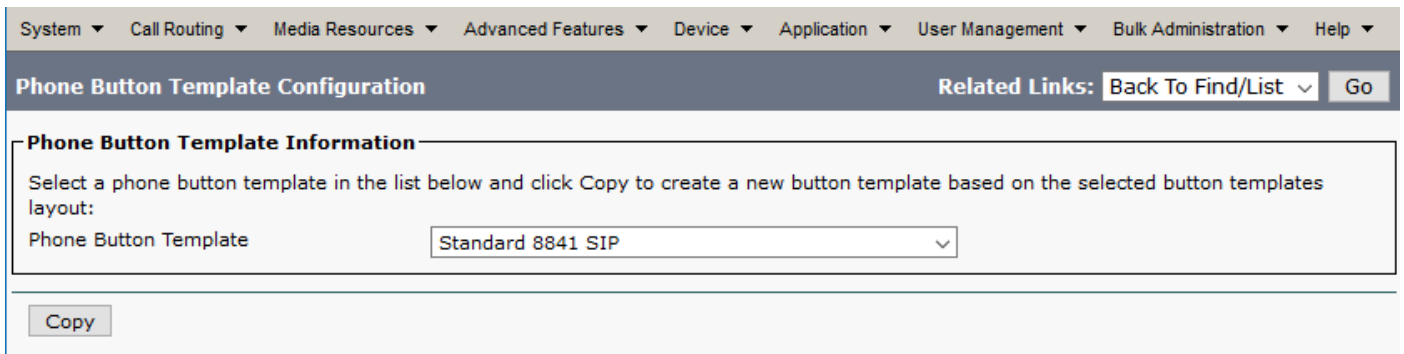
步骤1. Cisco Unified CM管理的洛金。



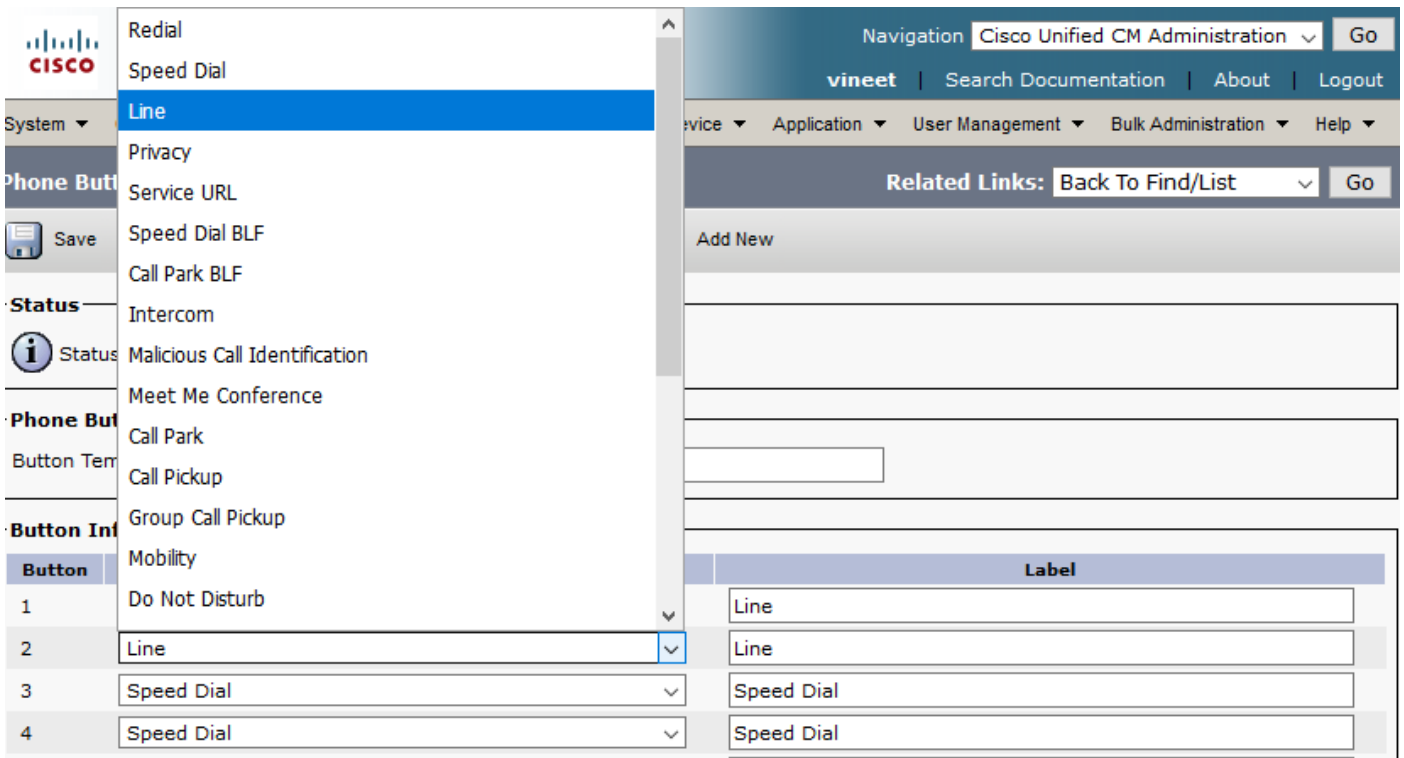
步骤2. 连接到设备>设备设置>电话按钮模板。



步骤3. 点击**添加新**并且选择必需的电话型号从下拉式。如镜像所显示，现在请点击**复制**。



步骤4.修改电话按钮模板的名字并且点击“Save”。



步骤5.根据您的需求修改线路配置。

给按钮模板配置设置打电话

字段 说明

电话按钮模板信息

按钮模板名称 输入Cisco Unified通信管理器使用识别模板的一个唯一名字。

按钮信息

功能 选择您在模板要指定电话按钮的功能。可编程的line键功能提供可以分配到线路按钮的多个功能。MCID、DND、呼叫园，呼叫接听和许多。

附注您不能更改按钮的功能在默认电话按钮模板的。

标签 输入按钮的说明。

步骤6.点击“Save”。

步骤7.连接对Device > Phone并且找出您要配置此电话按钮模板和选择模板您创建了的电话。

Common Device Configuration	< None >	View Details
Phone Button Template*	Standard 8841 SIP Custom	
Softkey Template	Standard User	

步骤被重置的8.Click在保存和电话。

删除电话按钮模板

当前没有分配到在系统的任何电话的电话模板可以被删除。模板分配到一个或更多设备或设备配置文件或者默认模板为在设备默认配置窗口指定)的型号(不可能被删除。

欲知设备使用电话按钮模板，从在电话按钮模板配置窗口的相关链接下拉列表框选择依靠记录链路并且点击Go。如果依靠记录为系统不是启用的，依靠记录概略的窗口显示消息

Verify

当前没有可用于此配置的验证过程。

Troubleshoot

Phone (1 - 1 of 1)								Rows per Page 50			
Find Phone where Device Type contains 8841								Find	Clear Filter	+	-
Select item or enter search text											
<input type="checkbox"/>	Device Name(Line) ^	Description	Device Type	Device Protocol	Status	IPv4 Address	Copy	Super Copy			
<input type="checkbox"/>	SEPBC16F5170EE8	Auto 1112	Cisco 8841	SIP	Partial Registered	10.106.97.152					
Add New Select All Clear All Delete Selected Reset Selected Apply Config to Selected											

在自定义电话按钮模板适用后，您可以有时发现电话如部分注册。

此问题被看到，当我们比实际按钮实体电话有创建了电话按钮模板配置时的更多线路。

从电话按钮模板删除额外的线路，它调整问题。