

# 箴言报思科IP电话使用CallManager实时监控工具 (RTMT)

## 目录

[简介](#)

[先决条件](#)

[要求](#)

[使用的组件](#)

[背景信息](#)

[步骤](#)

## 简介

本文描述您，如何检查电话信息类似电话的激活和非激活负载名称，目录号、型号、登录用户ID和其他信息从RTMT。

## 先决条件

### 要求

本文档没有任何特定的要求。

### 使用的组件

本文档中的信息基于以下软件版本：

- CUCM版本：11.0
- RTMT版本：11.0
- Windows 10操作系统

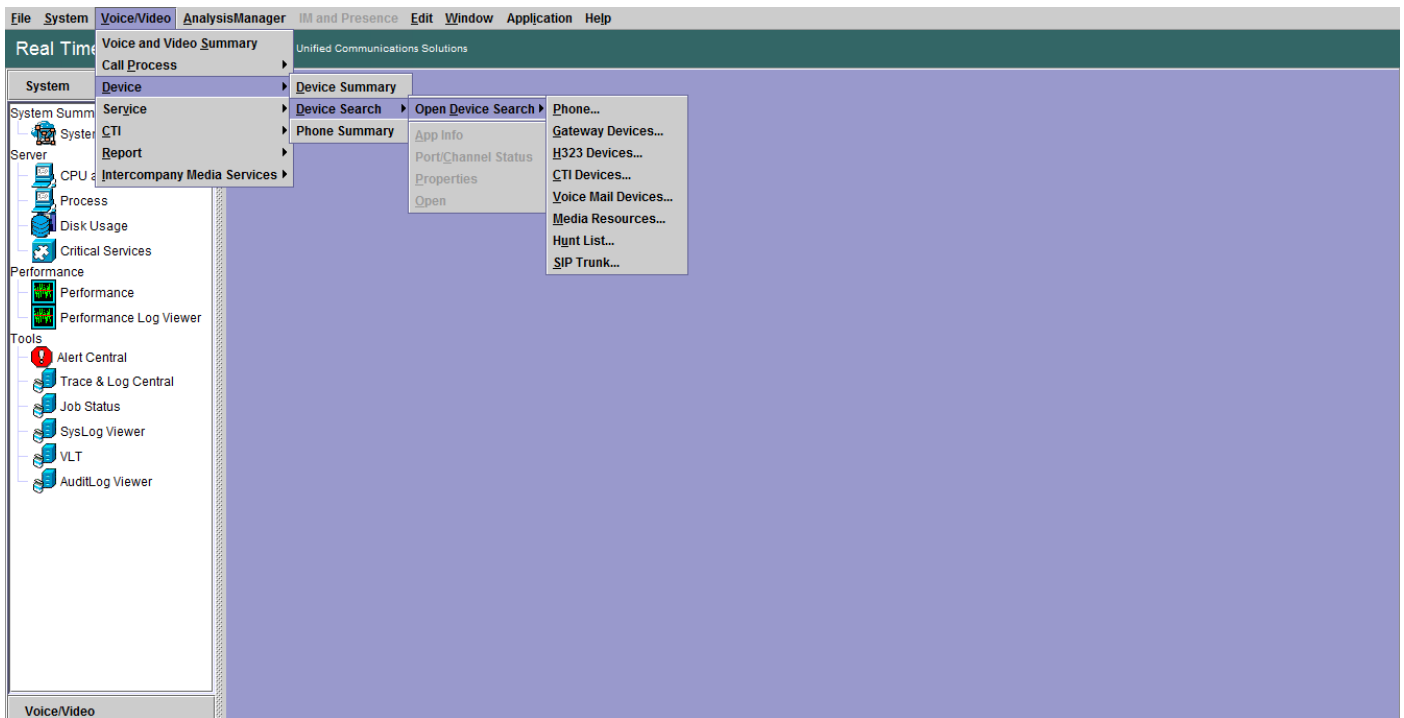
本文档中的信息都是基于特定实验室环境中的设备编写的。本文档中使用的所有设备最初均采用原始（默认）配置。如果您使用的是真实网络，请确保您已经了解所有命令的潜在影响。

## 背景信息

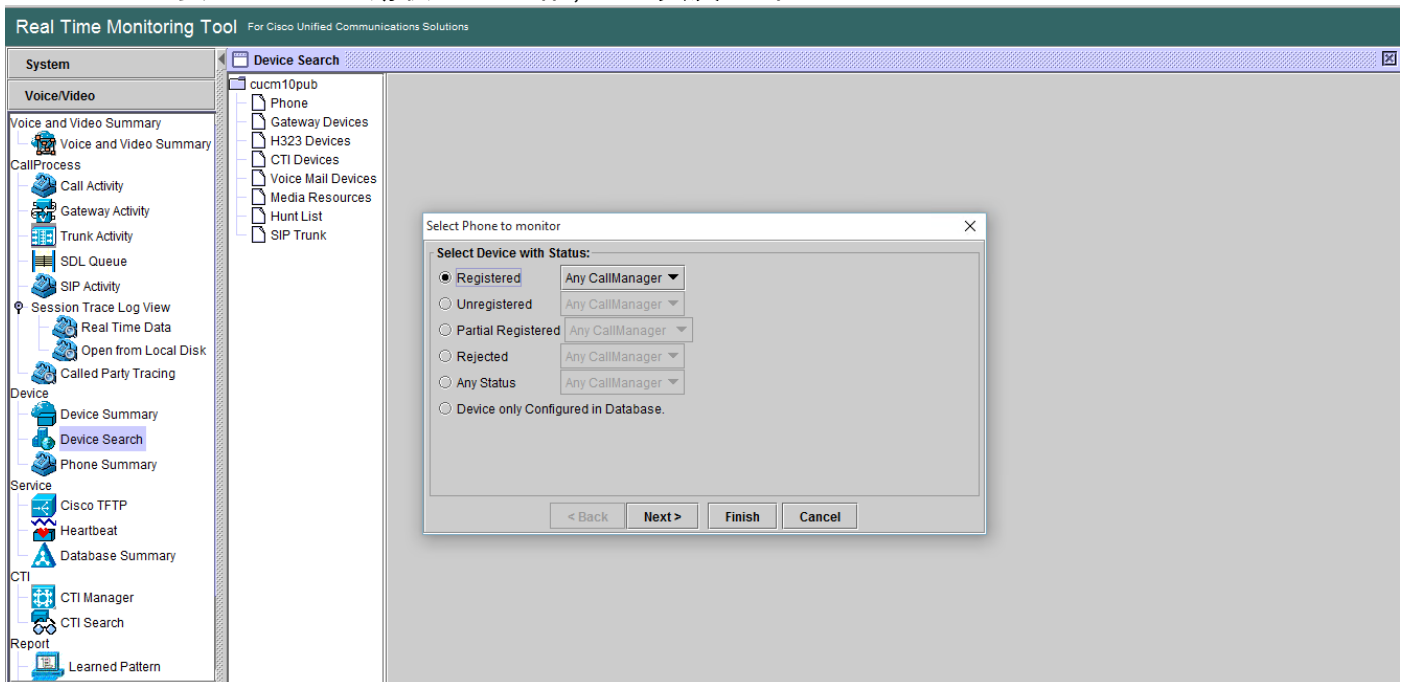
本文帮助Whan administrator希望认识电话使用的固件，或者，如果adiminstrator要知道电话是否升级到最新的固件或没有或是否要认识电话状态，如果升级失败/成功。并且，如果他们要认识电话注册状态的weants在升级或重大更改以后。

## 步骤

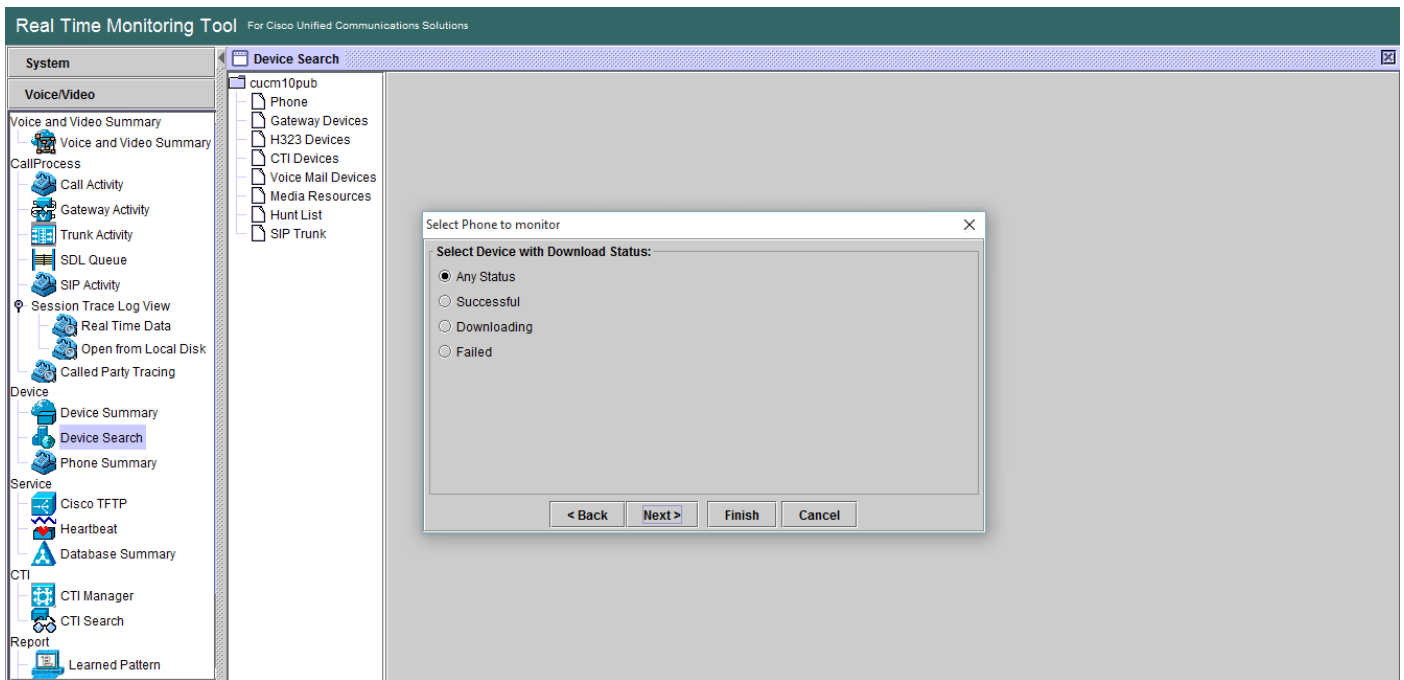
1. 登陆到RTMT (请点击协助安装的本文) [Cisco Unified实时监控工具管理指南，版本10.0\(1\)](#)
2. 导航对语音/视频>设备>设备搜索>Open设备搜索>电话。



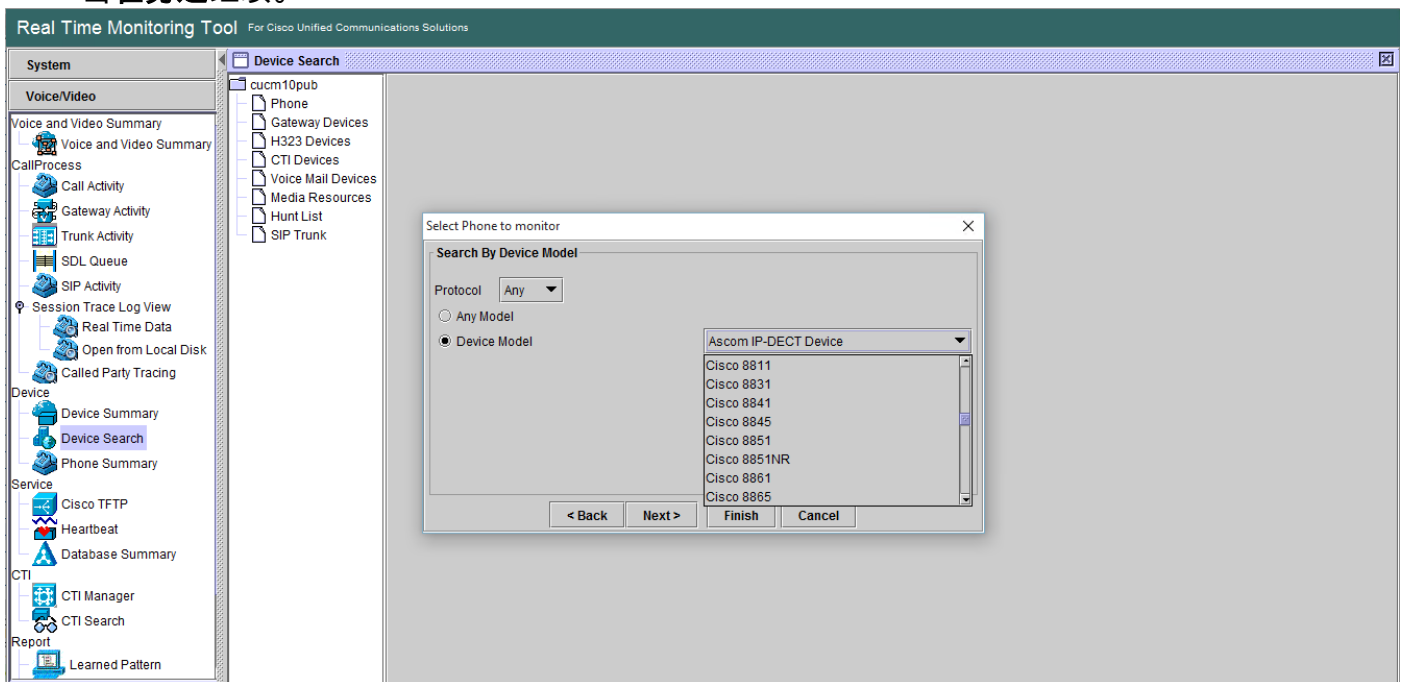
3. 选择您要监控基于注册状态的电话，并且其次单击。



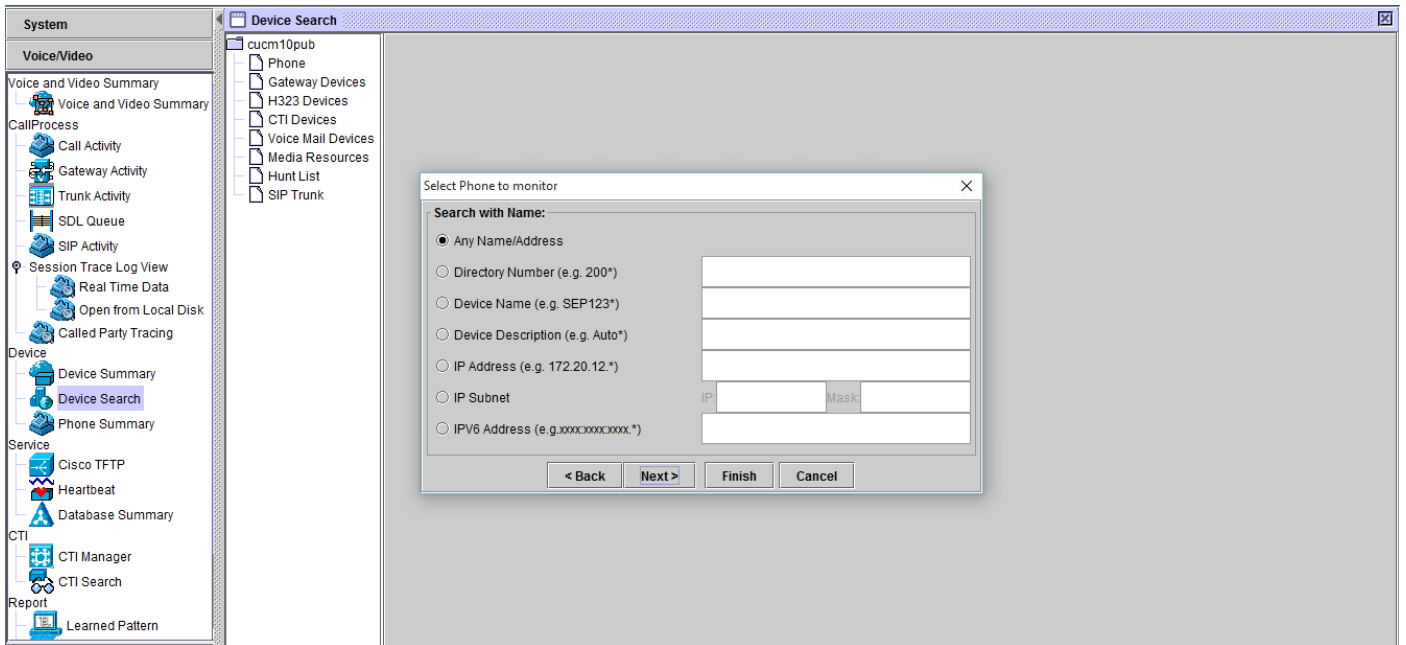
4. 其次，请选择根据电话固件下载状态的电话。例如，为了得到电话列表，固件下载状态失败等单击在**旁边**继续。



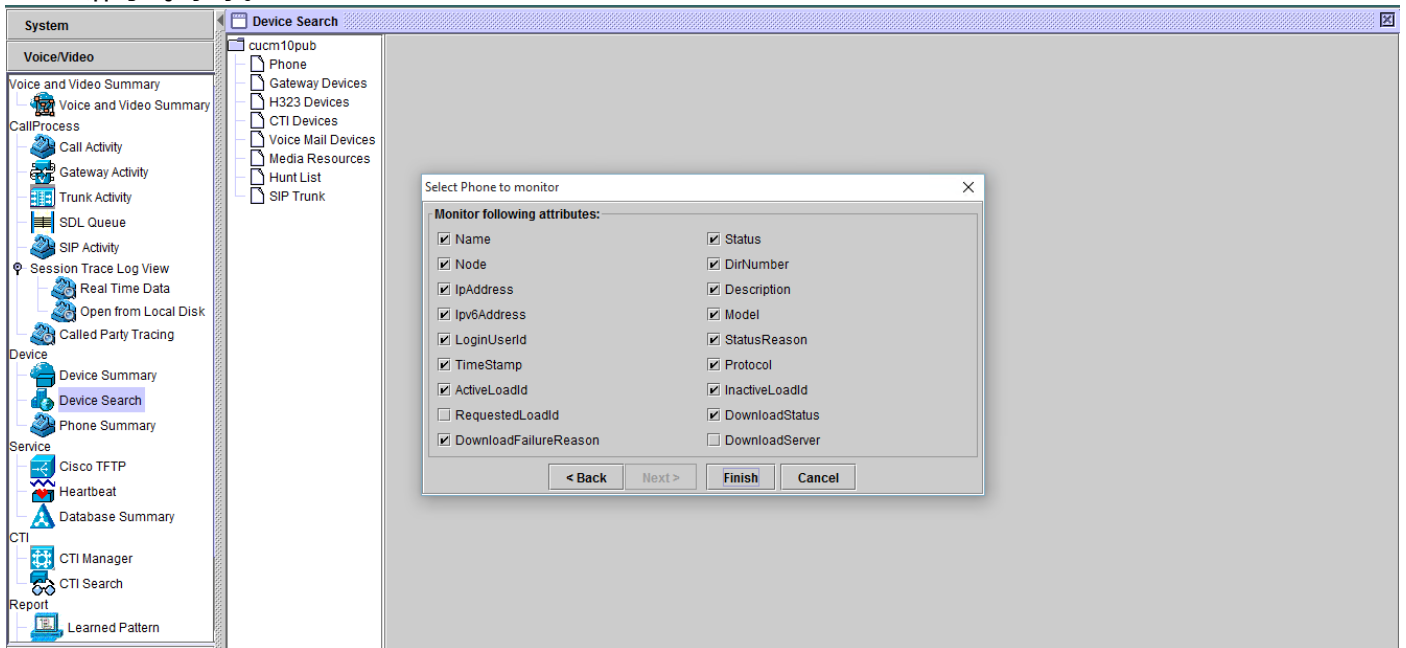
5. 选择电话由电话协议和根据设备模型。例如，如果要监控7975型号SIP电话。选择选项并且单击在**旁边**继续。



6. 选择电话用MAC或编号开始用编号或电话开始有IP地址范围的。例如电话MAC开始与SEP0A6BE993\*或者编号646471\*或IP范围10.1.1.\*并且单击在**旁边**继续。



7. 现在，您有选择的选项您希望显示例如电话MAC地址的字段，电话有效负载、非激活负载、电话号码等等。



Name	Status	Node	DirNum...	IpAddress	Model	LoginUs...	Protocol	ActiveLoadId	InactiveLoadId
SEP0026C...	Registered	10.106.110...	1019-Regi...	10.106.110.46	Cisco 7960	N/A	SCCP	N/A	N/A
SEP8000B...	Unregistered	10.106.110...	1019-UnR...	10.106.110.52	Cisco 8861	user1	SIP	sip88xx.11-0-1ES-8	sip88xx.11-0-1-11
SEPD0C28...	Registered	10.106.110...	1000-Regi...	10.106.122.137	Cisco 9971	N/A	SIP	sip9971.9-4-2SR2-2	sip9971.9-4-2-13
SEPE8BA7...	Registered	10.106.110...	1014-Regi...	10.106.115.7	Cisco 9951	N/A	SIP	sip9951.9-4-2SR2-2	sip9951.9-4-2-13

**注意：**此时，您只有选项查看信息，并且没有导出数据的选项联机。