

# 配置Cisco Unified Attendant Console 10.5.x标准版

## 目录

[简介](#)

[先决条件](#)

[要求](#)

[使用的组件](#)

[配置](#)

[验证](#)

[故障排除](#)

[相关信息](#)

## 简介

本文描述Cisco Unified Attendant Console 10.5.x标准版的基本配置步骤。

## [先决条件](#)

### [要求](#)

本文档没有任何特定的要求。

### [使用的组件](#)

本文档中的信息基于以下软件和硬件版本：

- Cisco Unified Attendant Console 10.5.1.1543
- Cisco Unified Communications Manager 8.6.2.23900-10
- Microsoft Windows 7专业版(64位)

本文档中的信息都是基于特定实验室环境中的设备编写的。本文档中使用的所有设备最初均采用原始（默认）配置。如果您使用的是真实网络，请确保您已经了解所有命令的潜在影响。

## 配置

完成这些步骤：

1. 保证应用程序用户创建，将控制设备将由登录和忙碌闪亮指示领域的(BLF)操作员参考。**注意**：请勿迷惑此应用程序用户给实际操作员。应用程序用户作为资源由电话服务提供商(TSP)为了取得设备信息/控制，当需要由操作员上升。此镜像表示设备，此应用程序在其受控的设备部分包括。注意这些包括操作员将使用“登录”和BLF的设备。

Controlled Devices

```
SEP001E7AC58B5B
SEP3CCE73AC1A88
SEP3CCE73AC1A8E
SEPA45630BA6D6F
SEPA45630BA6E65
```

此应用程序用户也需要安排这些角色包括：标准的AXL API访问英文虎报CTI允许呼叫号码修改Standard CTI Allow Call Park MonitoringStandard CTI Allow Control of All Devices英文虎报CTI允许SRTP密钥材料的接收Standard CTI Enabled此用户会是为登录被参考通过Cisco TAPI客户端(TSP) CallManager的。确保全部必需设备被输入在此用户的受控的设备部分。如果那没有执行，对思科Unified Attendant Console标准的客户端的登录将发生故障。

2. 双击安装文件。
3. 输入应用程序用户的用户ID，并且在步骤1.设置的密码其次单击。

Cisco Unified Attendant Console Standard - InstallShield Wizard

**Cisco Unified Communications Manager Connection Details.**

Please enter the following information that will allow the Cisco Unified Attendant Console Standard to connect to Cisco Unified Communications Manager.

Please ensure that you have set up the required application user profile and assigned appropriate roles to it in Cisco Unified Communications Manager before proceeding.

Cisco Unified Communications Manager Host Name / FQDN / IP  
10.201.217.3

Cisco Unified Communications Manager Application User ID:  
cueacs

Password:  
●●●●●●●●●●

InstallShield

< Back    Next >    Cancel

4. 从下拉列表选择适当的语言。单击 **Next**。

## Language Information

Please choose the language for your Cisco Unified Attendant Console Standard .

English ▼

InstallShield

< Back

Next >

Cancel

5. 输入思科Presence Server详细信息。单击 **Next**。注意：因为您不需要输入思科在线状态 Admin ID和密码，更对待此登录画面类似Jabber登录画面。反而，请输入将管理Cisco Unified Attendant Console标准软件操作员的UID和密码。此用户需要为IM和在线状态启用/准许，以便适当的在场信息可以从思科在线状态/IM和在线状态节点被拿来。



## Cisco Unified Presence Server Connection Information

Please enter the following connection information where Cisco Unified Presence Server is installed. These fields must be filled in to proceed.

Server Address:

Domain:

Cisco Unified Presence User Name:

Cisco Unified Presence Password:

InstallShield

6. 选择适当的安装位置。单击 **Next**。

### Choose Destination Location

Select folder where setup will install files.

Setup will install Cisco Unified Attendant Console Standard in the following folder.

To install to this folder, click Next. To install to a different folder, click Browse and select another folder.

Destination Folder

C:\Program Files (x86)\Cisco\

Browse...

InstallShield

< Back

Next >

Cancel

7. 查看在上一个步骤输入的信息。如果所有看起来好，其次请单击为了完成安装。

### Start Copying Files

Review settings before copying files.

Setup has enough information to start copying the program files. If you want to review or change any settings, click Back. If you are satisfied with the settings, click Next to begin copying files.

Current Settings:

Install Path: C:\Program Files (x86)\Cisco\

Machine Information

Machine Name:

System Type: 64-Bit Operating System

Selected Language: English

CCM Information

CCM IP Address: 10.201.217.3

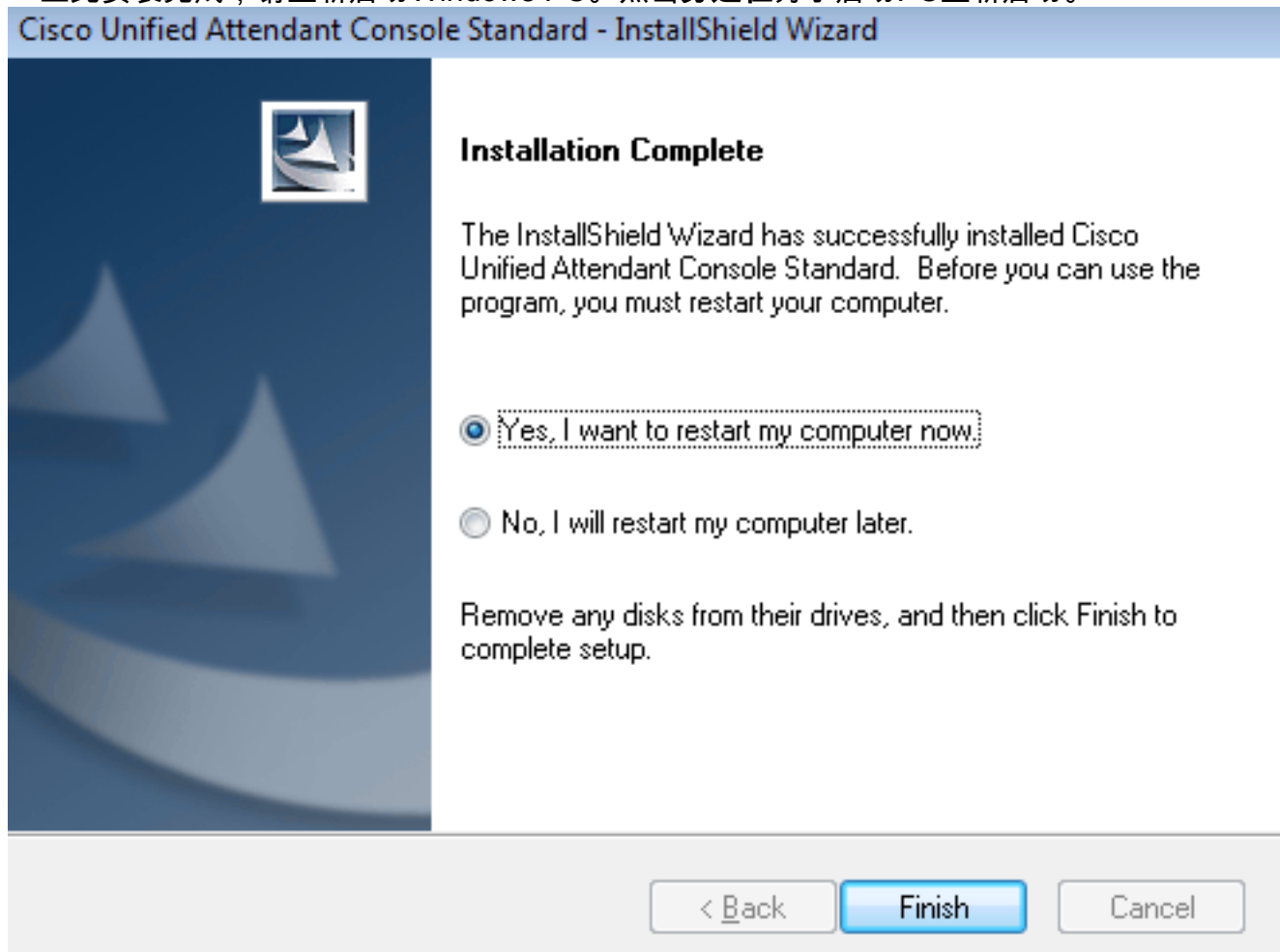
InstallShield

< Back

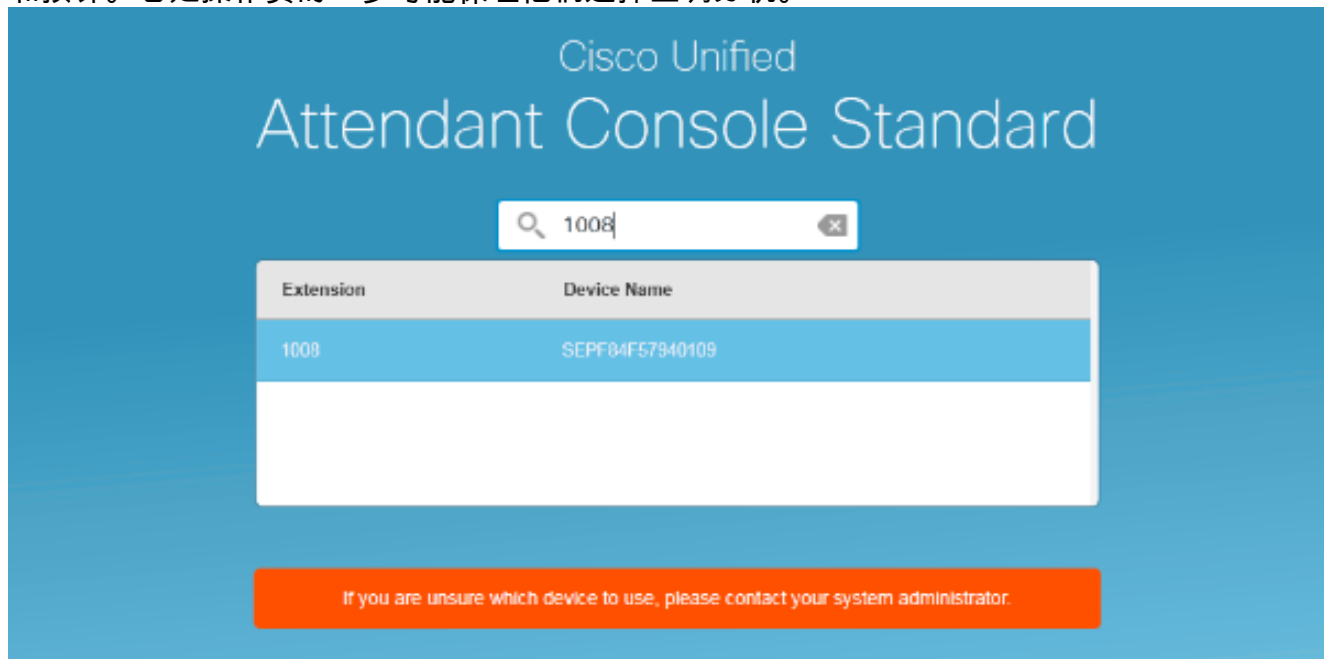
Next >

Cancel

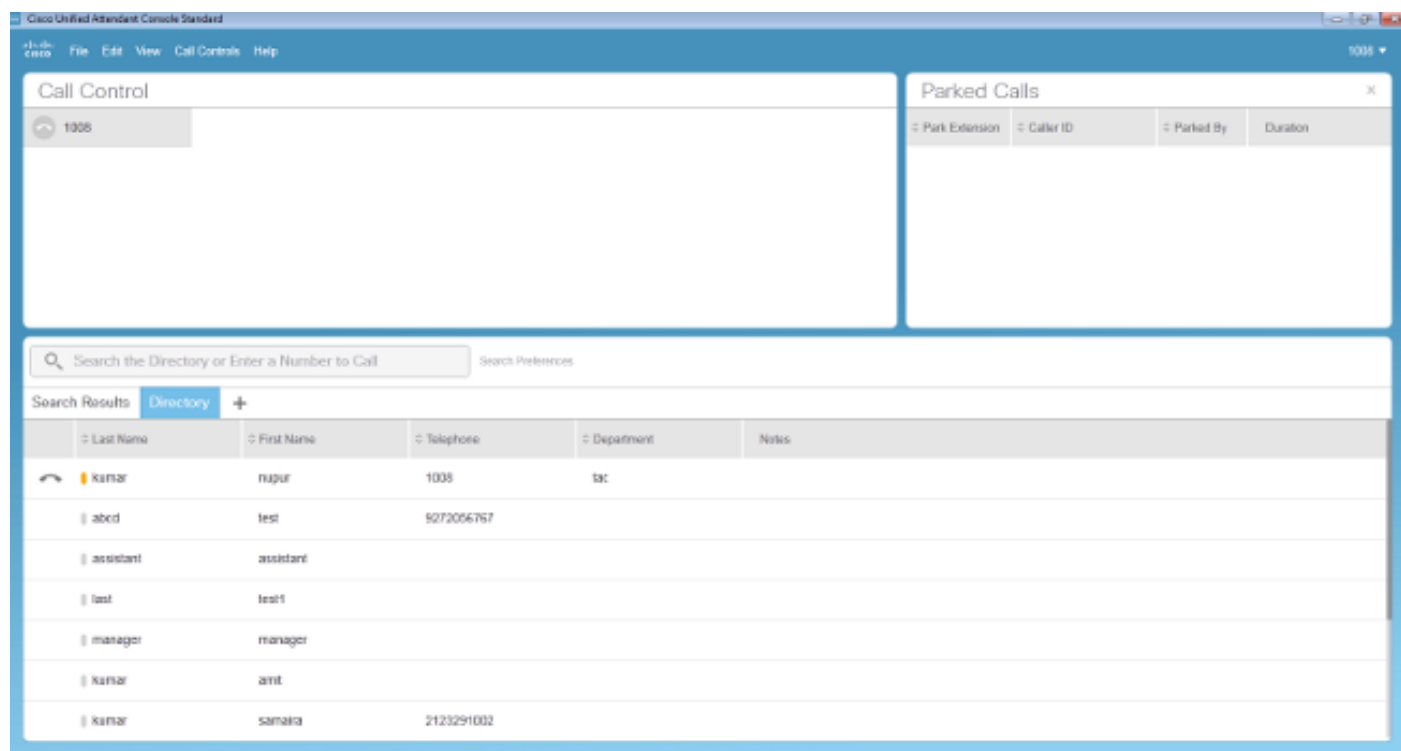
8. 一旦此安装完成，请重新启动Windows PC。点击**芬通社**为了启动PC重新启动。



9. 一旦PC是UP，在重新启动，双击**Cisco Unified Attendant控制台标准10.5**图标为了启动软件后。输入操作员的扩展名。在本例中，操作员UID是“nupurk”，并且分机是“1008”。当扩展名被输入，TSP解决设备信息。这只附有TSP使用的应用程序用户ID (这来自步骤1)为了控制此设备。一旦找到设备信息是点击设备，所有该需要完成。洛金自动地发生。**注意**：红色警告标准和预计。它是操作员的一参考能保证他们选择正确分机。



如果所有每在配置部分的步骤去正如所料，此登录画面显示。与在场信息显示的目录人口，当与CallManager的同步完成。目录同步进程通常非常快速。



## 故障排除

目前没有针对此配置的故障排除信息。

## 相关信息

- [CUAC 10.5标准版管理指南](#)
- [技术支持和文档 - Cisco Systems](#)