

如何使用ldp.exe搜索LDAP服务器

目录

[简介](#)

[先决条件](#)

[要求](#)

[使用的组件](#)

[安装ldp.exe并且对您的服务器的连接/捆绑](#)

[搜索您的与ldp.exe的LDAP目录](#)

[采样能证明有用的搜索](#)

[充分的LDAP Attributes列表](#)

简介

本文描述如何排除轻量级目录访问协议(LDAP)问题故障用允许您搜索LDAP目录方式和Jabber一样的工具闲聊。

先决条件

要求

Cisco 建议您了解以下主题：

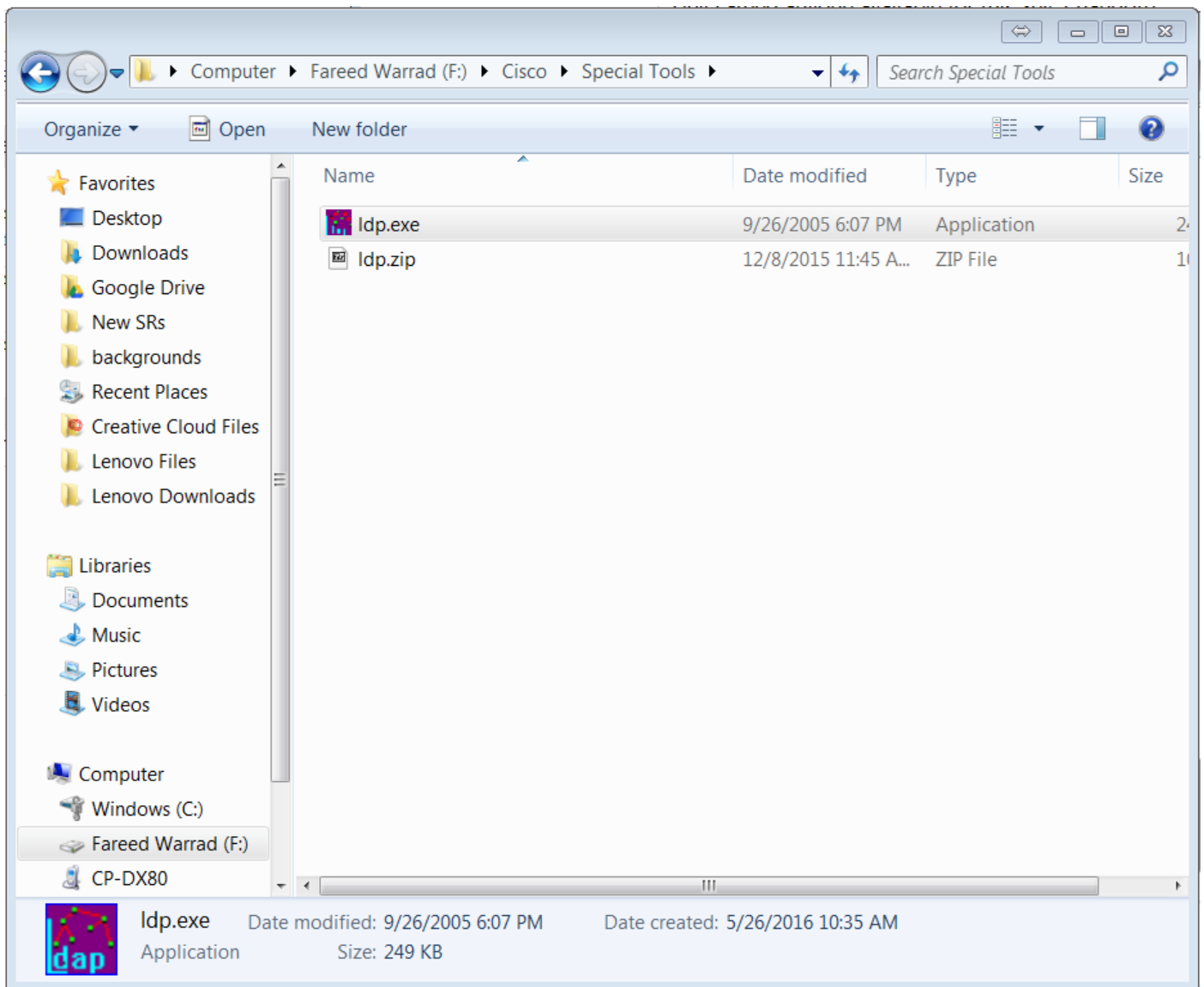
- LDAP
- Jabber

使用的组件

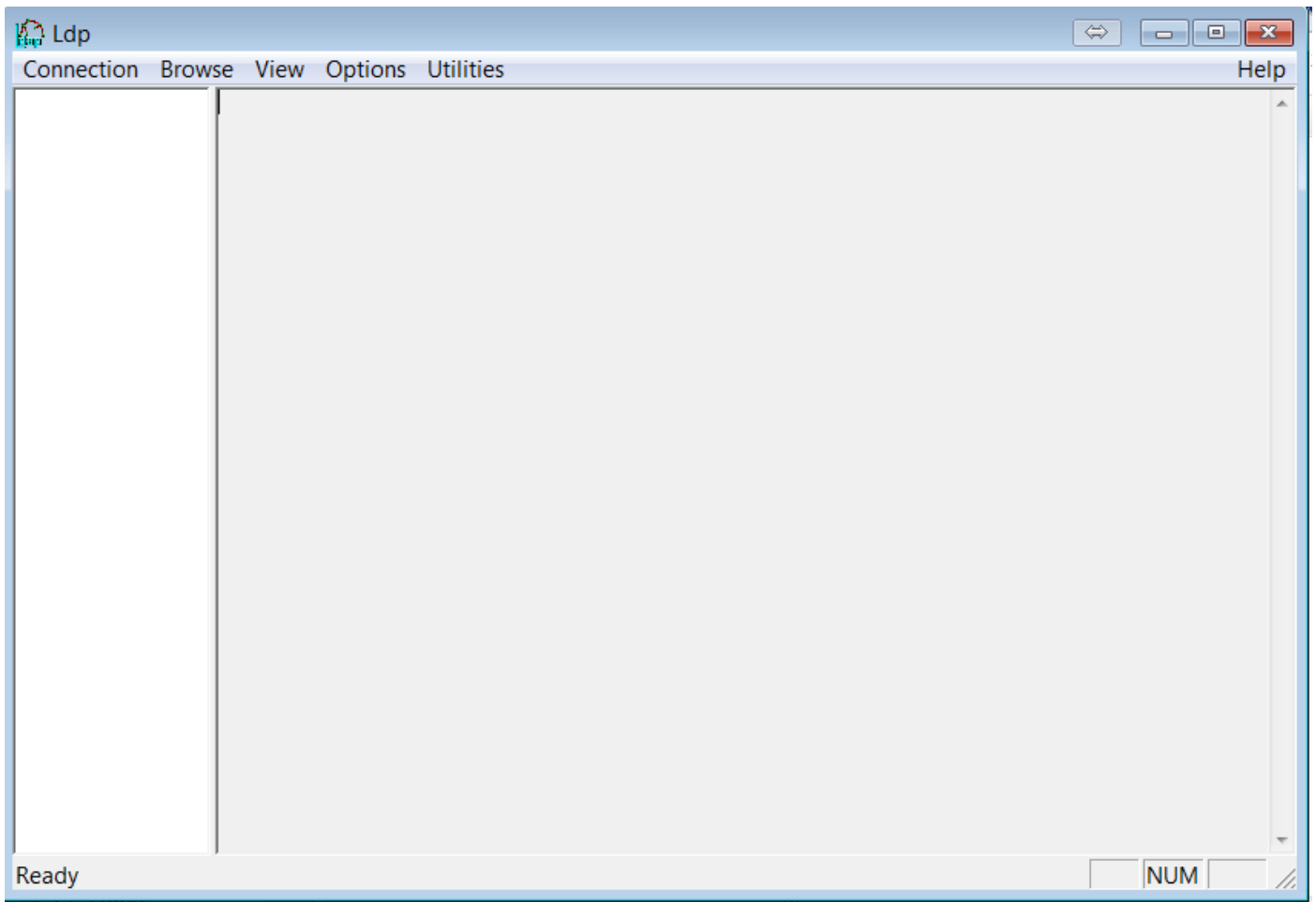
本文不限于特定软件和硬件版本

安装ldp.exe并且对您的服务器的连接/捆绑

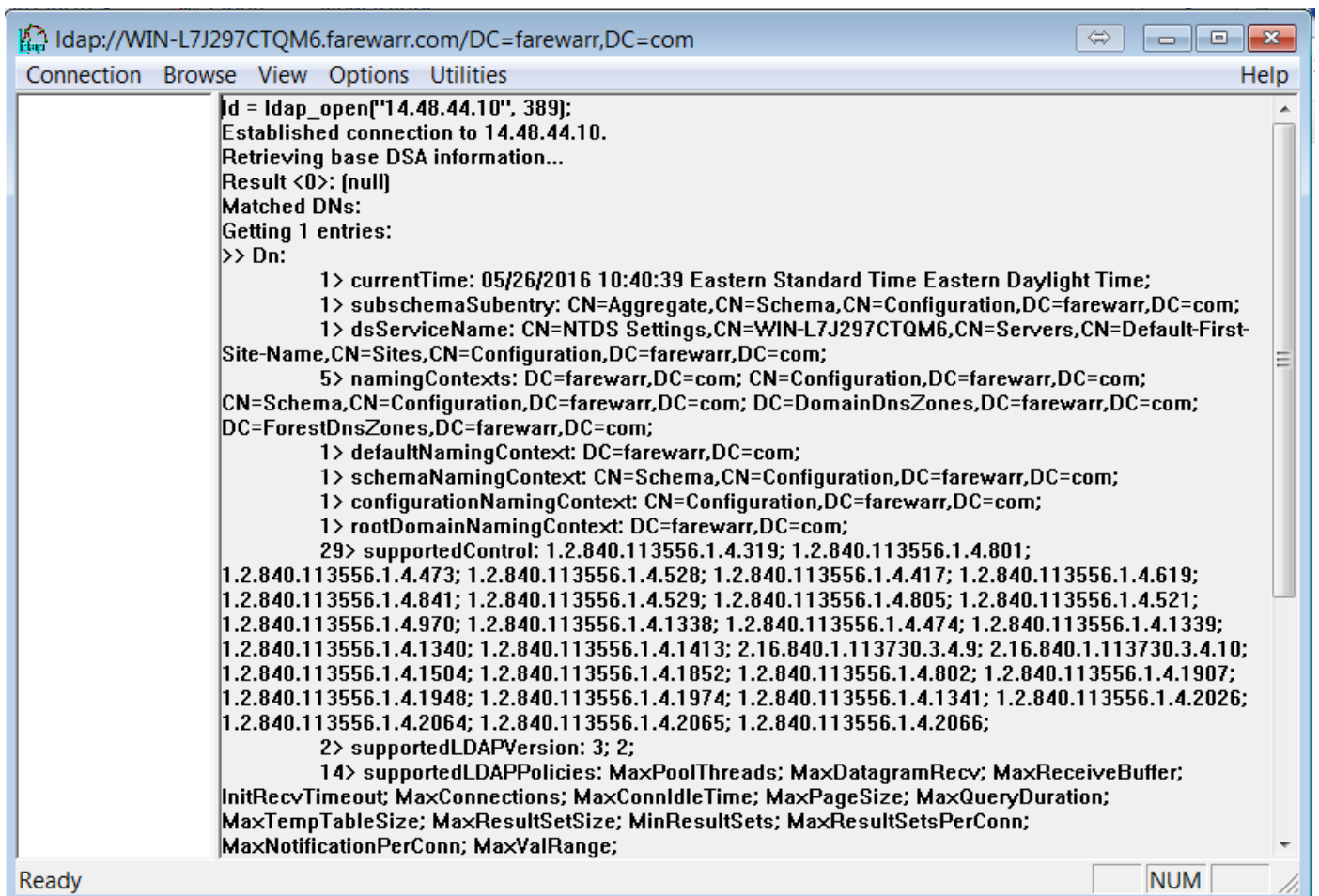
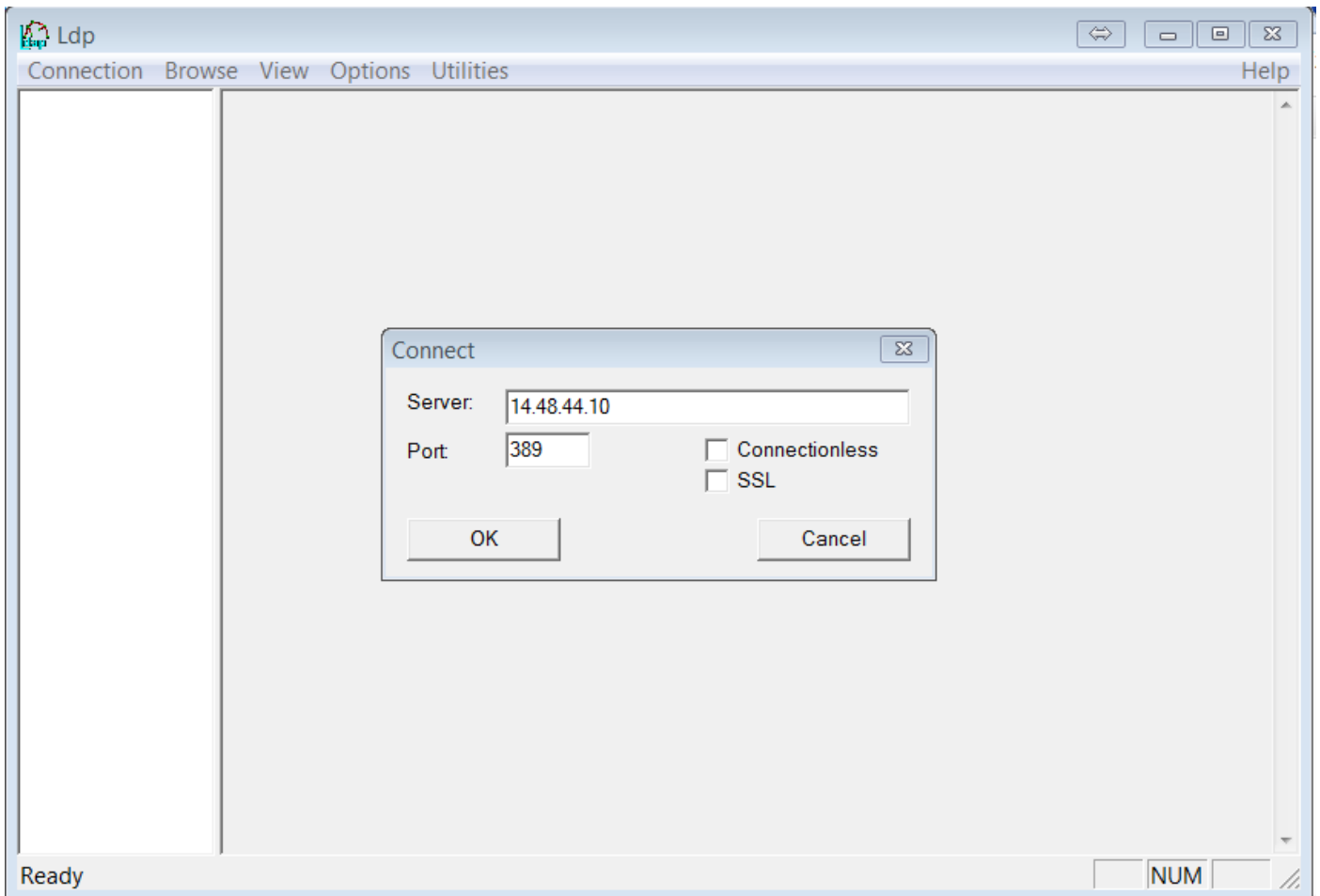
步骤1.打开为了下载包含工具的.zip文件。一旦下载文件，解它压缩。



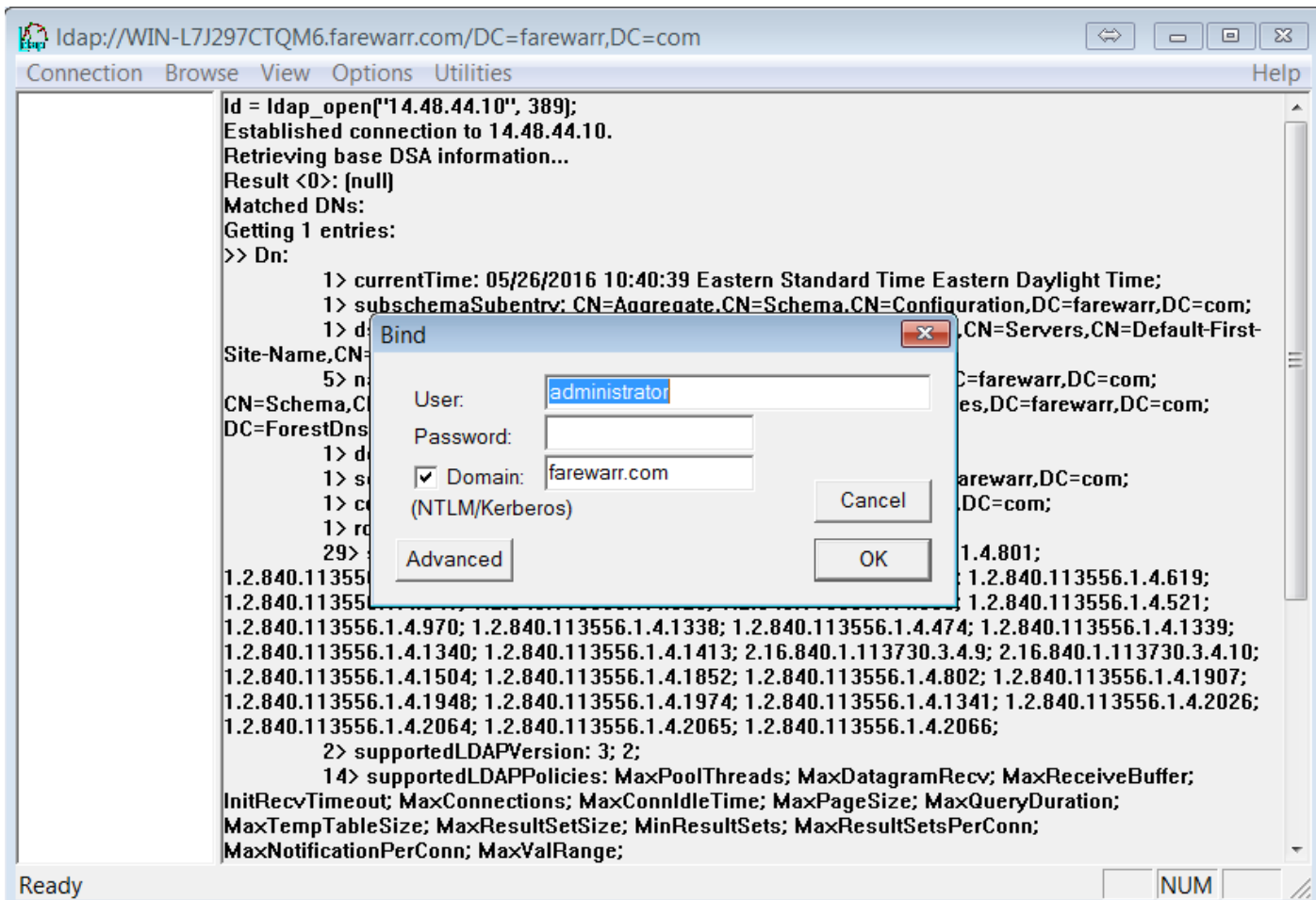
步骤2. 打开ldp.exe工具。



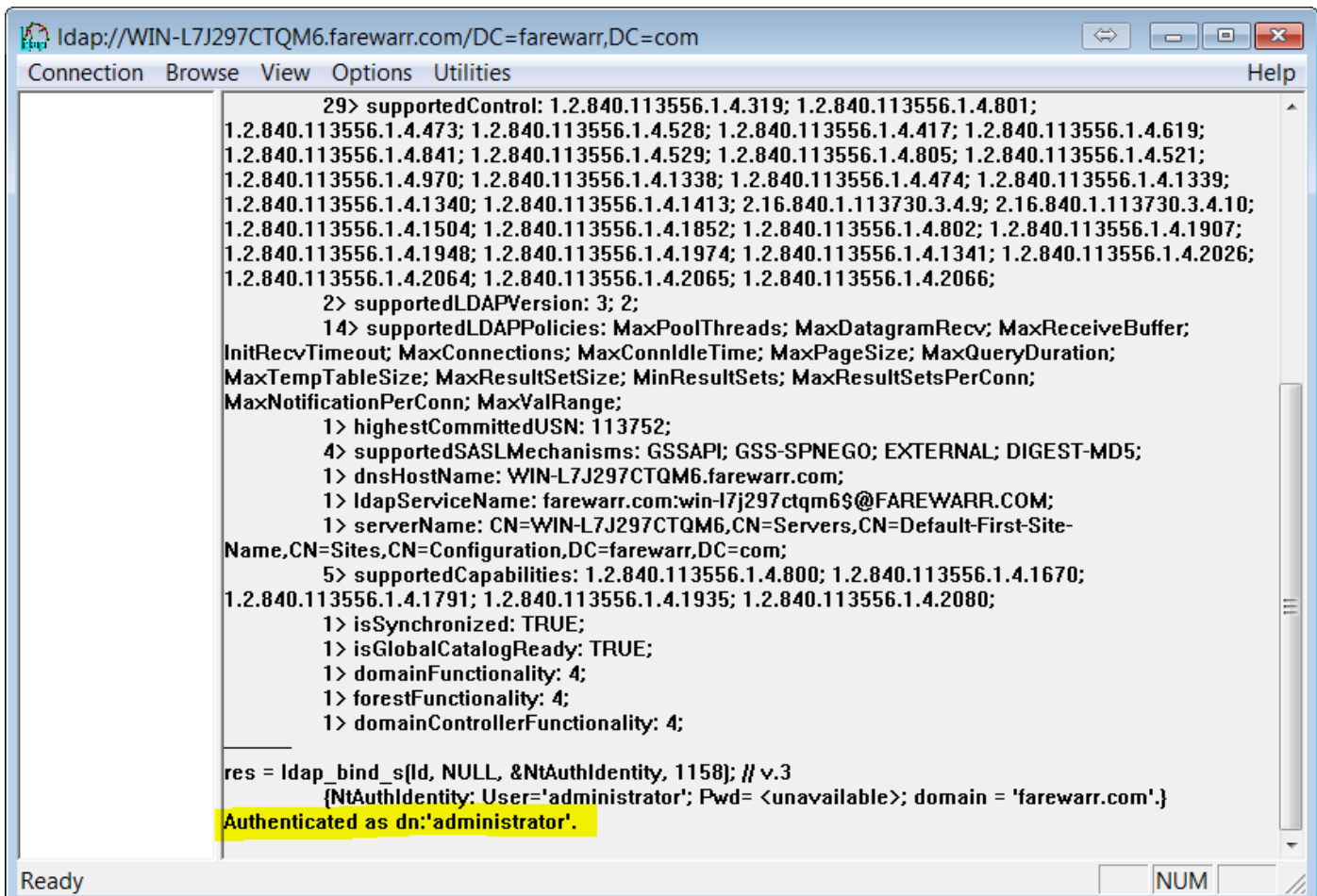
第3步。您必须**连接**到您的服务器然后**捆绑**到它。选择**连接>连接**并且输入您的服务器IP地址或完全合格的域名(FQDN)。单击 **Ok**。



步骤4. Choose 连接 > 捆绑。输入您的证件和您的域。单击 OK。



步骤5.验证您验证作为dn : '用户名'。您当前准备继续搜索LDAP目录。



搜索您的与ldp.exe的LDAP目录

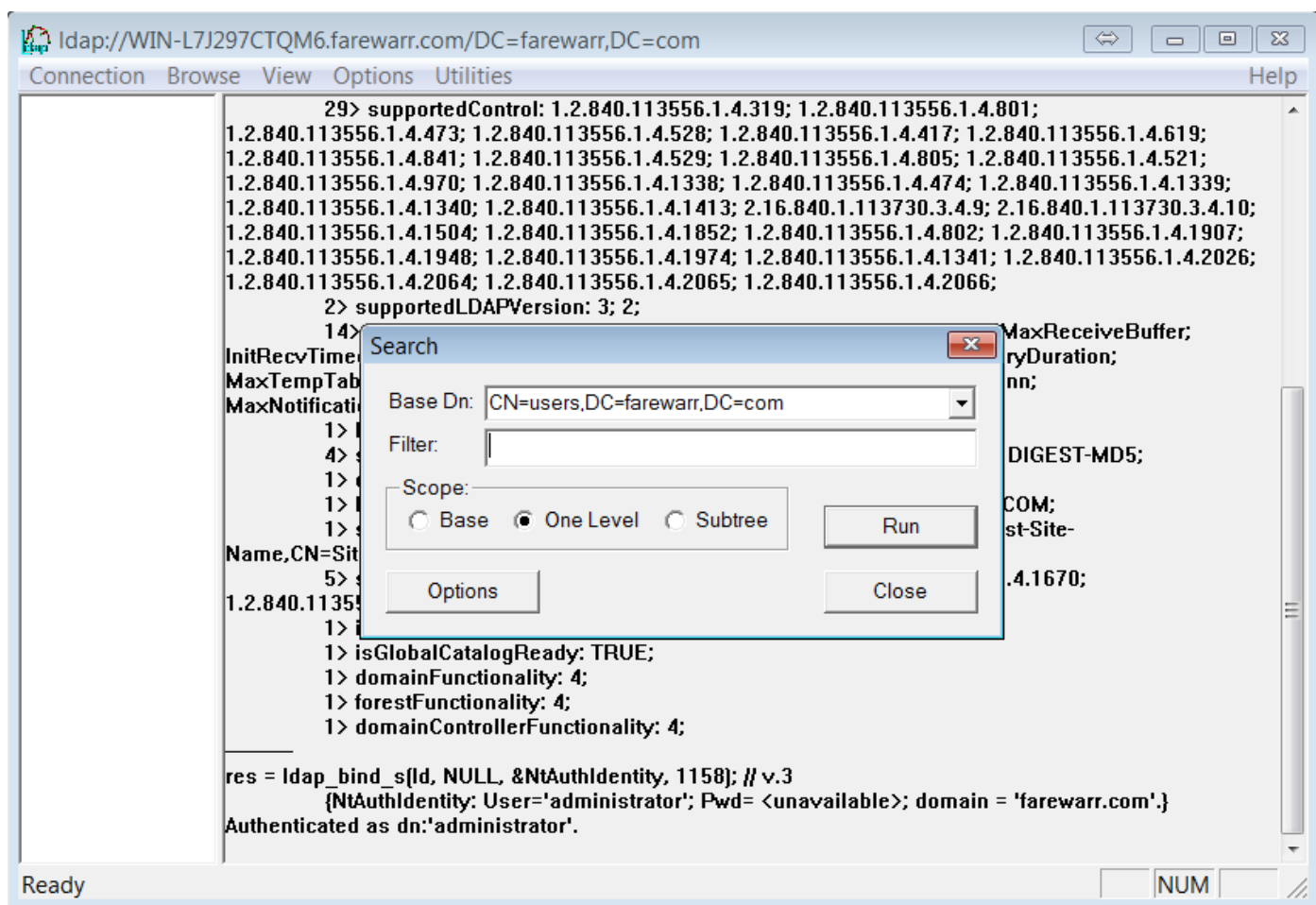
您需要搜索库过滤器进行。例如：

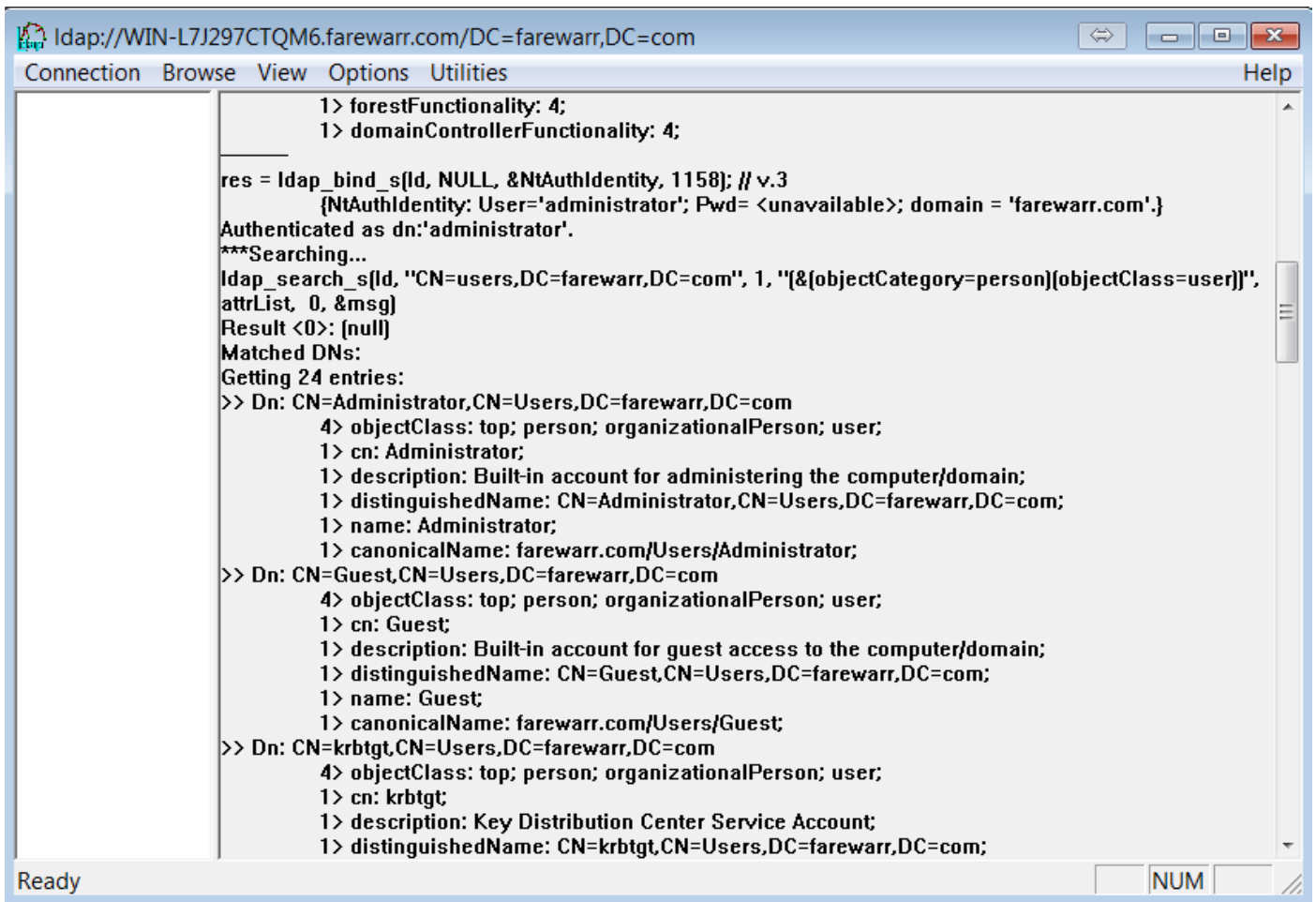
Cn=users , DC=farewarr , Dc=com

当您有一台搜索库过滤器时，请选择**访问>搜索**。

根据您使用的搜索库，您能修改您的范围。在本例中，使用**一个级别**。这时您能输入您的搜索过滤器并且点击**运行**。

例如，看到所有用户进入(& (objectCategory=person) (objectClass=user))。





能证明有用的示例搜索

- (& (objectCategory=person) (objectClass=user)) 所有用户
- (& (sAMAccountName=fwarrad) (objectClass=user)) 根据ID的特定用户
- (& (sn=Warrad) (objectClass=user)) 根据lastname的特定用户
- &(givenName=Fareed) (objectClass=user) 根据名字的特定用户

充分的LDAP Attributes列表

在AD的名字	LDAP属性名称
名字	givenName
中间名/首字母	首字母
姓氏	锡
登录名字	userPrincipalName
登录名字(前Windows 2000)	sAMAccountName
显示名字	displayName
全名	name/cn
说明	说明
办公室	physicalDeliveryOfficeName
电话号码	telephoneNumber
发送邮件	邮件
网页	wWWHomePage
密码	密码
通道	streetAddress
邮箱	postOfficeBox
城市	

州/省	st
邮政编码	postalCode
国家	co
即国家2位代码-美国	c
即国家代码-。对于美国国家代码是840	countryCode
组	memberOf
帐户到期(请使用数据格式和服务器一样)	accountExpires
用户帐户控制	userAccountControl
配置文件路径	profilePath
洛金脚本	scriptPath
家庭文件夹	homeDirectory
家庭驱动	homeDrive
登录	userWorkstations
主页	homePhone
传呼器	传呼器
便携	便携
传真	facsimileTelephoneNumber
IP电话	ipPhone
备注	信息
标题	标题
部门	部门
公司	公司
管理器	管理器
邮件别名	mailNickName
简单的显示名字	displayNamePrintable
从Exchange通讯录的隐藏	msExchHideFromAddressLists
发送消息大小(KB)	submissionContLength
接受消息大小(KB)	delivContLength
接受从只有认证的用户的消息	msExchRequireAuthToSendTo
拒绝消息从	unauthOrig
接受消息从	authOrig
传送代表	publicDelegates
转发	altRecipient
传送并且重定向	deliverAndRedirect
Recieipient限额	msExchRecipLimit
请使用邮箱存储默认值	mDBuseDefaults
问题警告在(KB)	mDBStorageQuota
禁止发送在(KB)	mDBOverQuotaLimit
禁止发送并且接受在(KB)	mDBOverHardQuotaLimit
请勿永久删除消息，直到存储备份	deletedItemFlags
保持删除的项为(几天)	garbageCollPeriod
Outlook移动访问	msExchOmaAdminWirelessEnable
Outlook Web访问	protocolSettings
允许终端服务器登录	tsAllowLogon
终端服务配置文件路径	tsProfilePath
终端服务主目录	tsHomeDir
终端服务家庭驱动	tsHomeDirDrive
启动以下程序在登录	tsInheritInitialProgram
开始程序文件名	tsIntialProgram
开始	tsWorkingDir
连接客户端驱动在登录	tsDeviceClientDrives
连接客户端打印机在登录	tsDeviceClientPrinters
对主要客户端打印机的默认值	tsDeviceClientDefaultPrinter
结尾断开会话	tsTimeOutSettingsDisConnections

激活的会话限制	tsTimeOutSettingsConnections
空闲会话限制	tsTimeOutSettingsIdle
当被中断的会话限制达到的或连接	tsBrokenTimeOutSettings
允许重新连接	tsReConnectSettings
遥控	tsShadowSettings
保护偶然删除	preventDeletion
管理器能更新成员	managerCanUpdateMembers

您能也检查[Microsoft搜索过滤器语法页](#)在语法的更多见解。