

# 目录

[简介](#)

[先决条件](#)

[要求](#)

[使用的组件](#)

[配置](#)

[配置](#)

[验证](#)

[故障排除](#)

[相关信息](#)

## 简介

本文通过思科思科Jabber的增强版设备Interfscce (EDI)描述企业组配置在Windows。

## 先决条件

### 要求

Cisco 建议您了解以下主题：

- Cisco Call Manager
- Active Directory

### 使用的组件

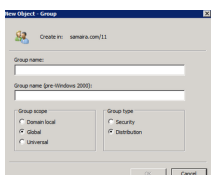
本文档中的信息基于以下软件和硬件版本：

- windows的11.x Jabber以上
- IM和在线状态11.x
- Cisco Communications Manager (CUCM) 11.x
- MS活动目录

本文档中的信息都是基于特定实验室环境中的设备编写的。本文档中使用的所有设备最初均采用原始（默认）配置。如果您使用的是真实网络，请确保您已经了解所有命令的潜在影响。

## 配置

当前CUCM 11.0.1仅支持与Microsoft Active Directory (MS AD)的目录组。Microsoft Active Directory轻量级目录服务(AD LDS)或其他公司目录不支持这。



当AD组创建时，如之前的镜像所显示，选项的两种类型被提交，安全和分配组。目前，安全组的同步不是仅支持的那么分配组突出支持的。

## 配置

步骤1. Enable (event)企业集团。

在CUCM管理员页面上，请导航对System>Enterprise参数。

在用户管理部分下，请搜索目录在思科IM和在线状态的组操作并且选择已启用

(可选)从企业集团下拉列表的同步模式，请选择这些中的一个：

- 无，如果选择此选项，思科簇之间同步Agent服务不同步企业集团和组成员记录在IM和在线状态之间服务集群。
- 有差别的同步这是默认选项。如果选择此选项，在所有企业集团和组成员记录以后从远程IM和在线状态服务集群同步，随后的同步同步更新仅的记录，因为最后同步发生。
- 全双工同步，如果选择此选项在每随后的同步期间，在所有企业集团以后和从远程IM和在线状态服务集群的组成员记录同步，所有记录同步。

User Management Parameters		
Effective Access Privileges For Overlapping User Groups and roles *	Maximum	Maximum
Allow non-super user to grant access to administrative web pages *	True	True
User Assignment Mode for Presence Server *	Balanced	Balanced
Directory Group Operations on Cisco IM and Presence *	Enabled	Disabled
Syncing Mode for Enterprise Groups *	Differential Sync	Differential Sync

第二步：在轻量级目录访问协议(LDAP)目录配置部分，请保证同步为用户和组启用。

导航对CUCM Admin LDAP> LDAP目录然后选择目录配置。

如镜像所显示，下面请同步选择用户和组，：

### LDAP Directory Information

LDAP Configuration Name\*

LDAP Manager Distinguished Name\*

LDAP Password\*

Confirm Password\*

LDAP User Search Base\*

LDAP Custom Filter for Users

Synchronize\*  Users Only  Users and Groups

LDAP Custom Filter for Groups

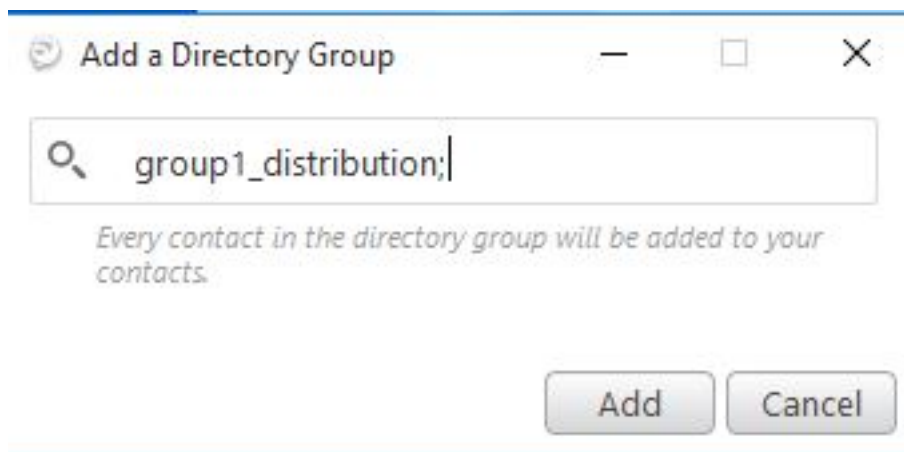
步骤3.根据LDAP目录同步如何配置您可能当前点击Perform全双工同步和已创建目录组列出在 : cucm admin \用户管理\用户设置\用户组\

第四步示意图中您在步骤列出单击组创建在组中能看到最终用户。



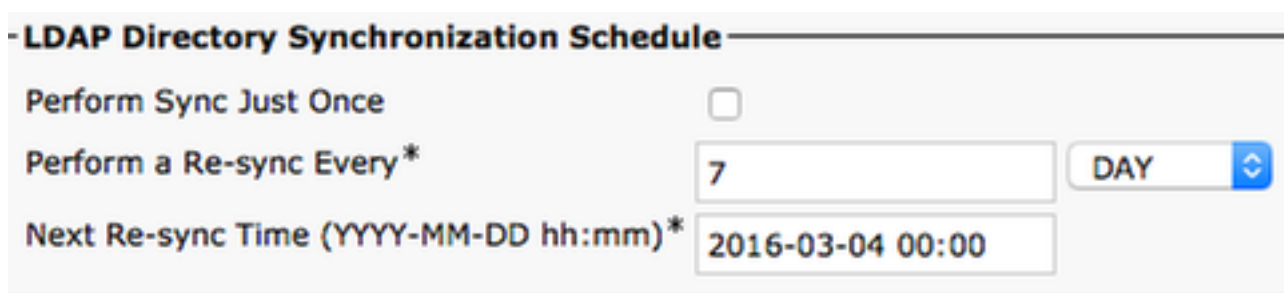
第五步：从闲聊的方面，您有两个选项。如果使用EDI必要此处在windows的Jabber下所有的联系方式的解决方法然后是导航对**设置>文件>New >Directory组**。

目录组的搜索，而Jabber连接对LDAP。能查询LDAP和产生您搜索结果。在用户数据服务(UDS)的情况下如镜像所显示，最终用户需要认识目录组的完整名称，：



第六步：如果在已经已添加目录组中必须添加一个新用户，请遵从这些步骤：

1. 添加用户在AD**分配组**中。
2. 保证这在CUCM用户组部分更新，因为这可能二者之一执行与LDAP同步周期定义在Directory页的LDAP。



3. 或者管理员**当前**点击**Perform全双工同步**。它执行的瞬间，最终用户在Jabber自动地冒出(在windows)，没有Jabber (在windows)重新启动必要，因为更新从闲聊的方面是动态。然而，CUCM的同步对LDAP必须完成，在冒出新用户前(这是一个测试的方法。)

如镜像测试3 3所显示帐户是在已经已导入group1\_distribution组中添加的一个新的条目。

## 验证

当前没有可用于此配置的验证过程。

## 故障排除

目前没有针对此配置的故障排除信息。

## **相关信息**

- [企业集团CUCM 11.x指南](#)
- [技术支持和文档 - Cisco Systems](#)