

设置在CUCDM的URL服务标签的问题

目录

[简介](#)

[先决条件](#)

[要求](#)

[使用的组件](#)

[问题：问题，当指定服务名称的URL标签时](#)

[解决方案](#)

[启用URL标签，当添加电话通过电话功能表时](#)

[启用URL标签，当添加电话通过注册用户菜单时](#)

[验证](#)

简介

本文如何描述添加在Cisco Unified Communications域管理器(CUCDM)的服务URL标签。

[先决条件](#)

[要求](#)

Cisco 建议您了解以下主题：

- 思科托管协作解决方案(HCS)
- Cisco Unified Communications域管理器(思科UCDM)

使用的组件

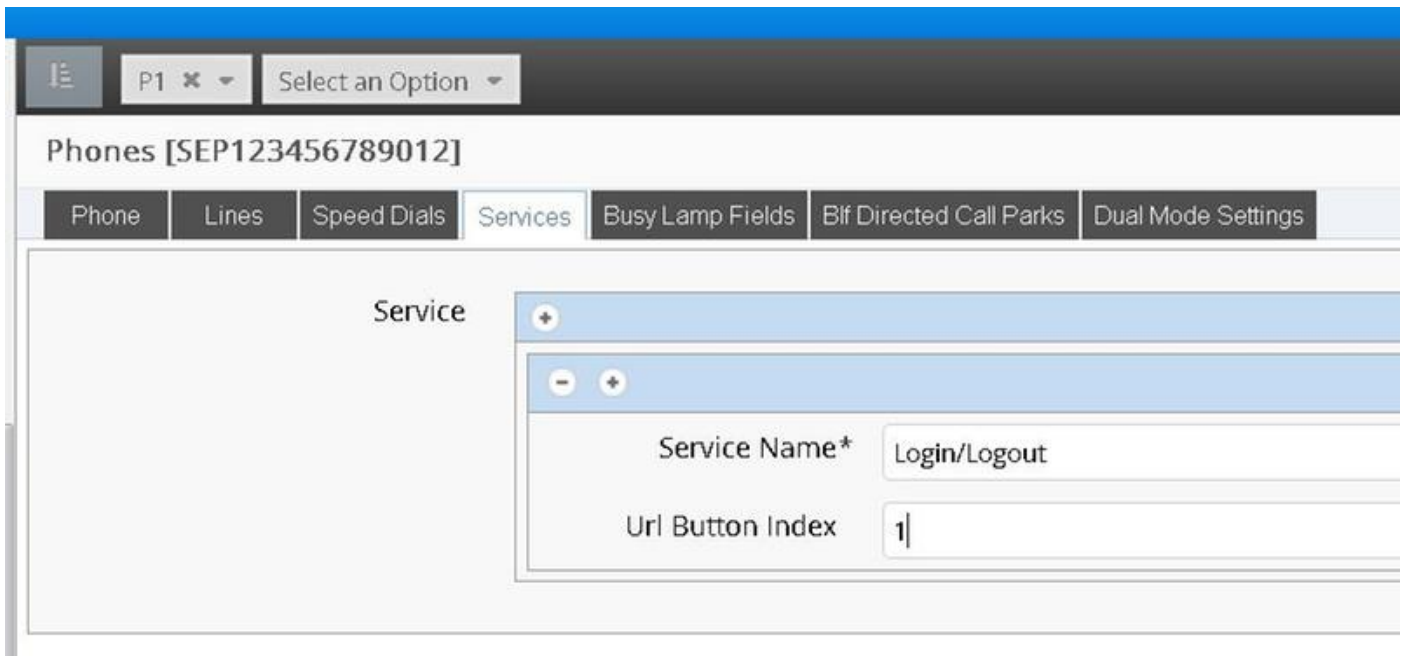
本文档中的信息基于以下软件和硬件版本：

- CUCDM 10.6.3 SU1a

本文档中的信息都是基于特定实验室环境中的设备编写的。本文档中使用的所有设备最初均采用原始（默认）配置。如果您使用的是真实网络，请确保您已经了解所有命令的潜在影响。

[问题：问题，当指定服务名称的URL标签时](#)

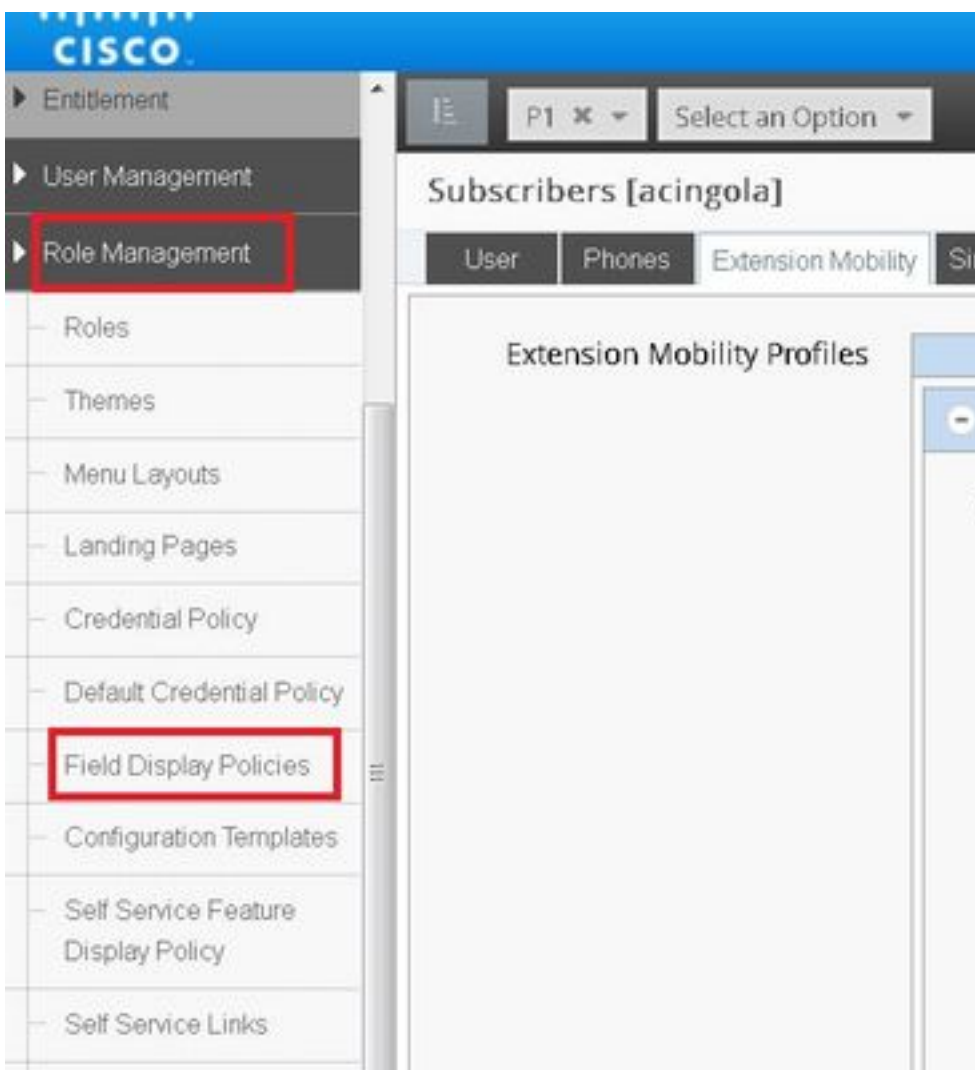
在Extension Mobility配置文件或电话，Service菜单不允許指定服务名称的URL标签。



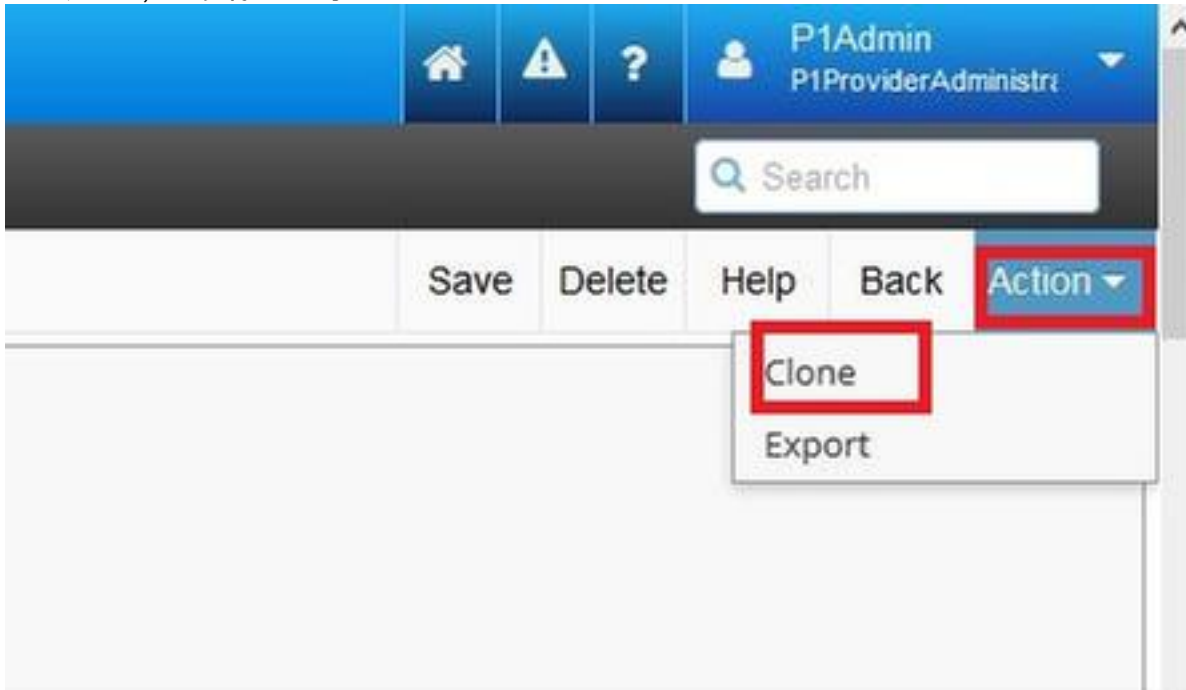
解决方案

启用URL标签，当添加电话通过电话功能表时

登陆作为供应商admin并且移动在角色下Management>字段显示策略(FDP)



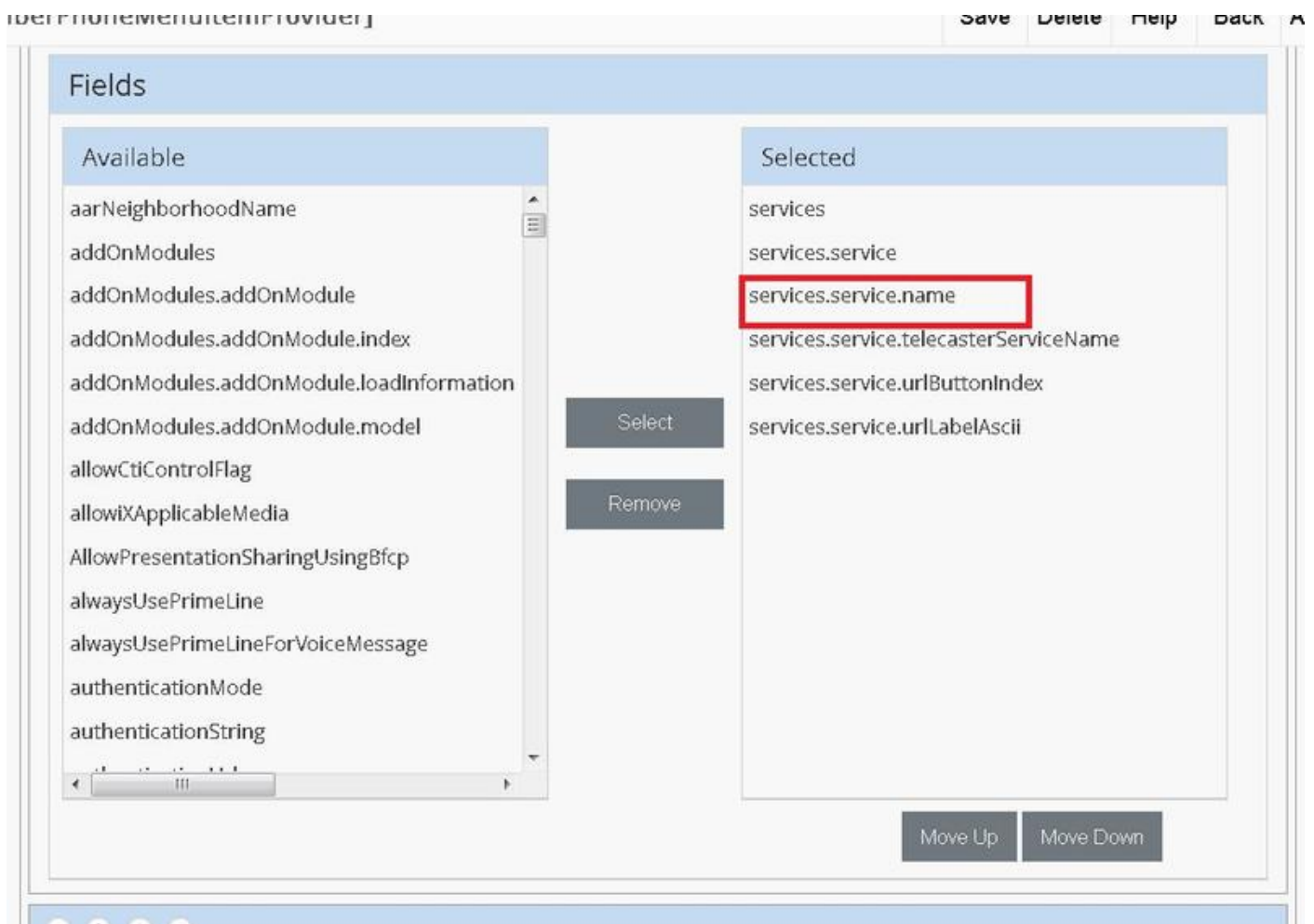
- 选择SubscriberPhoneMenuItemProvider并且克隆FDP在客户层级下。这可以由选择SubscriberPhoneMenuItemProvider和打开它完成。然后在右上方手角落，您能克隆FDP有问题的，如镜像所显示：



The screenshot shows a Cisco configuration page for 'Field Display Policies'. The table below has columns for Name, Description, Target Model Type, and Hierarchy. The row for 'SubscriberPhoneMenuItemProvider' is highlighted with a red box. Its 'Hierarchy' value is 'sys.hcs.P1.BRU', which is also highlighted with a red box and a red arrow pointing to it.

Name	Description	Target Model Type	Hierarchy
AddSubscriberWizard_AdvPhone_FDP	FDP for Advanced Phone settings in Subscriber Wi	device/cucm/Phone	sys
AddSubscriberWizard_AdvPhoneRel_FDP	FDP for Advanced Phone settings in Subscriber Wi	relation/SubscriberPhone	sys
selfservice_device_cucm_phone		device/cucm/Phone	sys
selfservice_relation_subscriber_phone	Governs fields displayed to end user	relation/SubscriberPhone	sys
SubscriberPhoneMenuItem	FDP for Phone Relation.	relation/SubscriberPhone	sys
SubscriberPhoneMenuItemCustomer	FDP for Phone Relation at Customer Level	relation/SubscriberPhone	sys
SubscriberPhoneMenuItemProvider	FDP for Phone Relation at Provider level.	relation/SubscriberPhone	sys.hcs.P1.BRU
SubscriberPhoneMenuItemProvider	FDP for Phone Relation at Provider level.	relation/SubscriberPhone	sys
SubscriberPhoneMenuItemSite	FDP for Phone Relation at Site Level	relation/SubscriberPhone	sys

- 打开新的SubscriberPhoneMenuItemProvider在客户层级级别。
- 移动在服务字段部分下。
- 选择services.service.name属性。
- 如镜像所显示，提高service.service.name属性。
- 单击在保存。



运用上述步骤对此FDP：

- SubscriberPhoneMenuItemCustomer
- SubscriberPhoneMenuItemSite

启用URL标签，当添加电话通过注册用户菜单时

登陆作为供应商admin并且移动在角色下Management>字段显示策略(FDP)

- 选择SubscriberAdvancedDefault并且克隆FDP在客户层级下。这可以由选择 **SubscriberPhoneMenuItemProvider**和打开它完成。然后在右上方手角落，您能克隆有问题的FDP。

在本例中，在syslevel的SubscriberAdvancedDefault FDP被克隆对在客户水平(sys.hcs.P1.BRU)的 **SubscriberAdvancedDefault**

Name	Description	Target Model Type	Hierarchy
SubscriberAdvancedDefault	FDP for Subscriber Model, Site Admin.	relation/Subscriber	sys
SubscriberAdvancedDefault	FDP for Subscriber Model, Site Admin.	relation/Subscriber	sys.hcs.P1.BRU

打开新的FDP SubscriberAdvancedDefault在客户层级级别。

- 移动在Extension Mobility部分下。
- 选择DeviceProfile.services.service.name attribute。
- 如镜像所显示，提高service.service.name属性。
- 单击在保存。

Title*

Display as Fieldset

Number of Columns

Fields

Available	Selected
associatedGroups.userGroup.userRoles	DeviceProfile.blfDirectedCallParks.blfDirectedCa
associatedGroups.userGroup.userRoles.userRo	DeviceProfile.blfDirectedCallParks.blfDirectedCa
associatedPc	DeviceProfile.blfDirectedCallParks.blfDirectedCa
authenticationType	DeviceProfile.blfDirectedCallParks.blfDirectedCa
calendarPresence	DeviceProfile.blfDirectedCallParks.blfDirectedCa
convertUserAccount	DeviceProfile.blfDirectedCallParks.blfDirectedCa
ctiControlledDeviceProfiles	DeviceProfile.blfDirectedCallParks.blfDirectedCa
ctiControlledDeviceProfiles.profileName	DeviceProfile.blfDirectedCallParks.blfDirectedCa
CUCUser	DeviceProfile.services
CUCUser.Address	DeviceProfile.services.service
CUCUser.AddressAfterRecord	DeviceProfile.services.service.name
CUCUser.AddressMode	DeviceProfile.services.service.telecasterServiceN

[验证](#)

登陆在CUCDM作为供应商admin，导航到用户Management>电话>选择电话> Services。

Service

+

- + Login/Logout

Name* TestLoginLout

Service Name* Login/Logout

Url Button Index 1

洛金在CUCM >>设备>>电话>>电话配置方面>>订阅/取消预订菜单

Subscribed Cisco IP Phone Services for SEP123456780912 - Mozilla Firefox

https://10.48.50.68/ccmadmin/ipphoneServiceSubscribeEdit.do?device=7b977f69-b0d9-d799-e42e-fec15326b0

Subscribed Cisco IP Phone Services for SEP123456780912

Next Help

Status

Status: Ready

Service Information

Service Subscription: New

Select a Service* -- Not Selected --

Service Description

Subscribed Services

TestLoginLogout

Next Close