

SRW 交换机：修正Microsoft IE8浏览器问题

目录

[简介](#)

[先决条件](#)

[规则](#)

[问题](#)

[解决方案](#)

[相关信息](#)

简介

本文是一系列协助设置、排错和维护Cisco小型企业产品文档中的一篇。

先决条件

规则

有关文档规则的详细信息，请参阅 [Cisco 技术提示规则](#)。

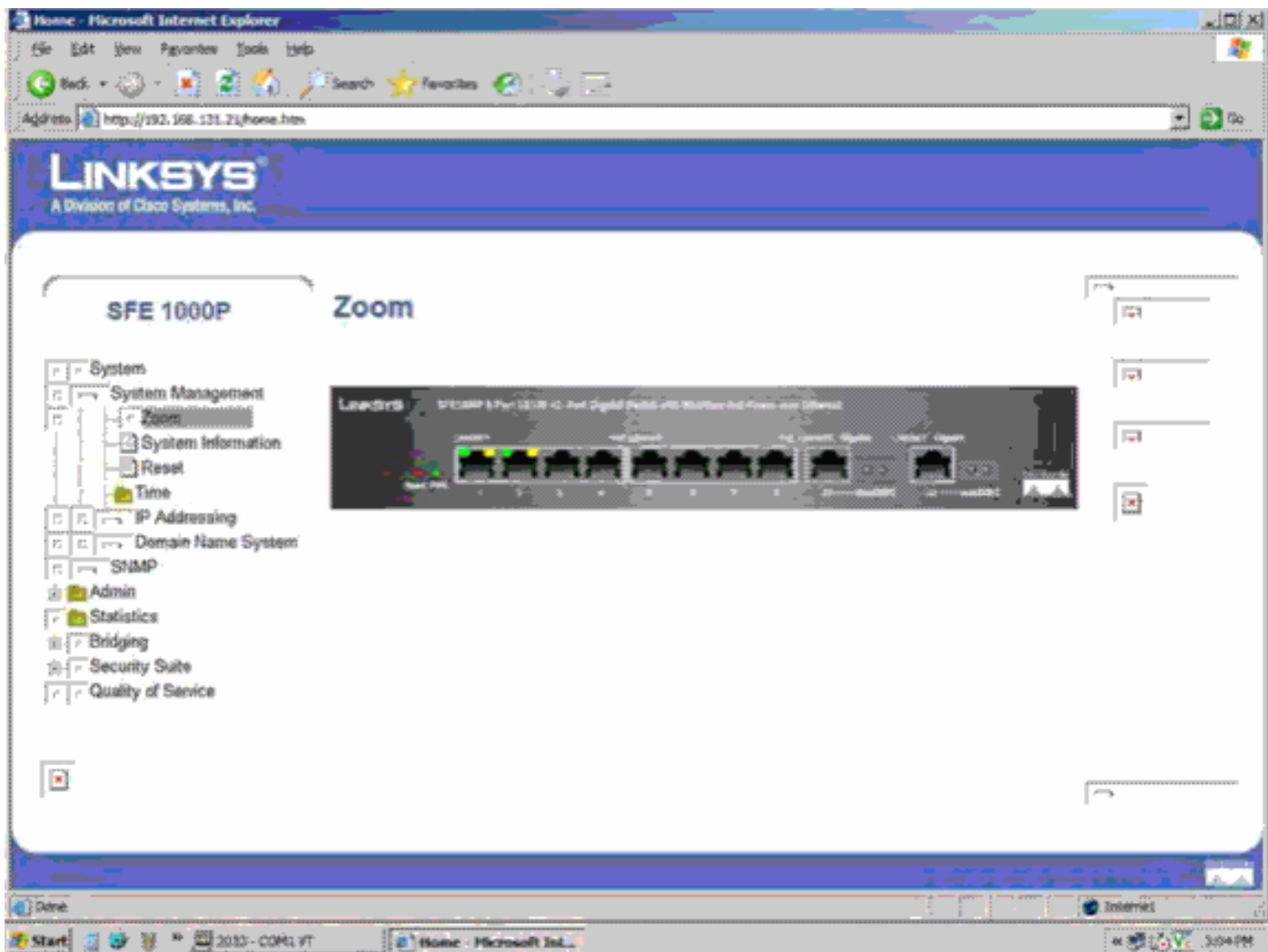
问题

此条款描述步骤解决能发生的微软Internet Explorer 8 (IE8)浏览器问题，当您连接到思科小型企业SRW管理的交换机时。

解决方案

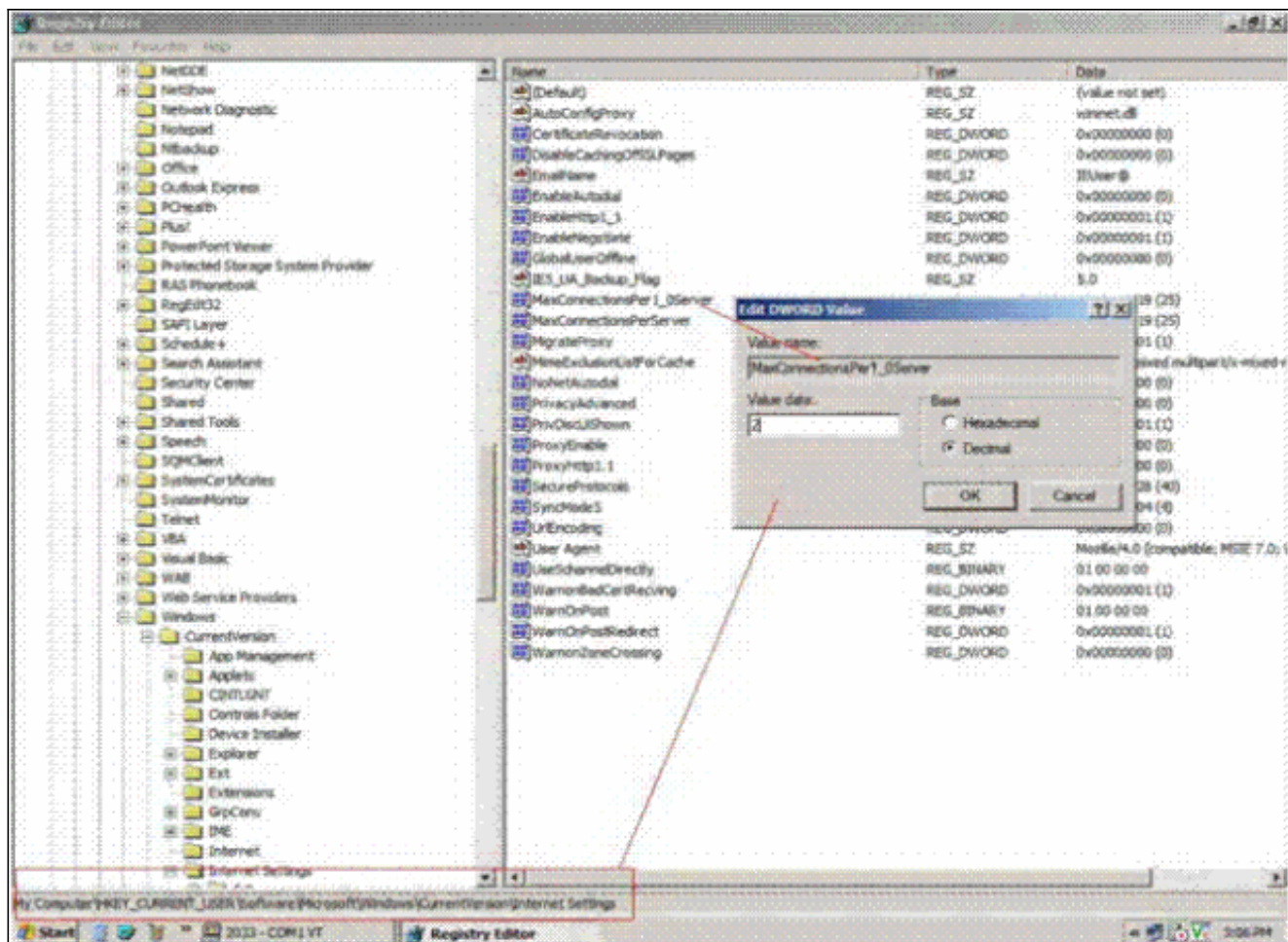
如果页不显示完全如[图1所显示时](#)，当您用Internet Explorer 8管理思科小型企业SRW交换机，请完成这些步骤：

图 1



1. 如图2.所显示，运行regedit并且找出FEATURE_MaxConnectionsPer1_0Server和FEATURE_MaxConnectionsPerServer在HKEY_CURRENT_USER\软件\Microsoft\Internet Explorer\美国河\FeatureControl下。图

2

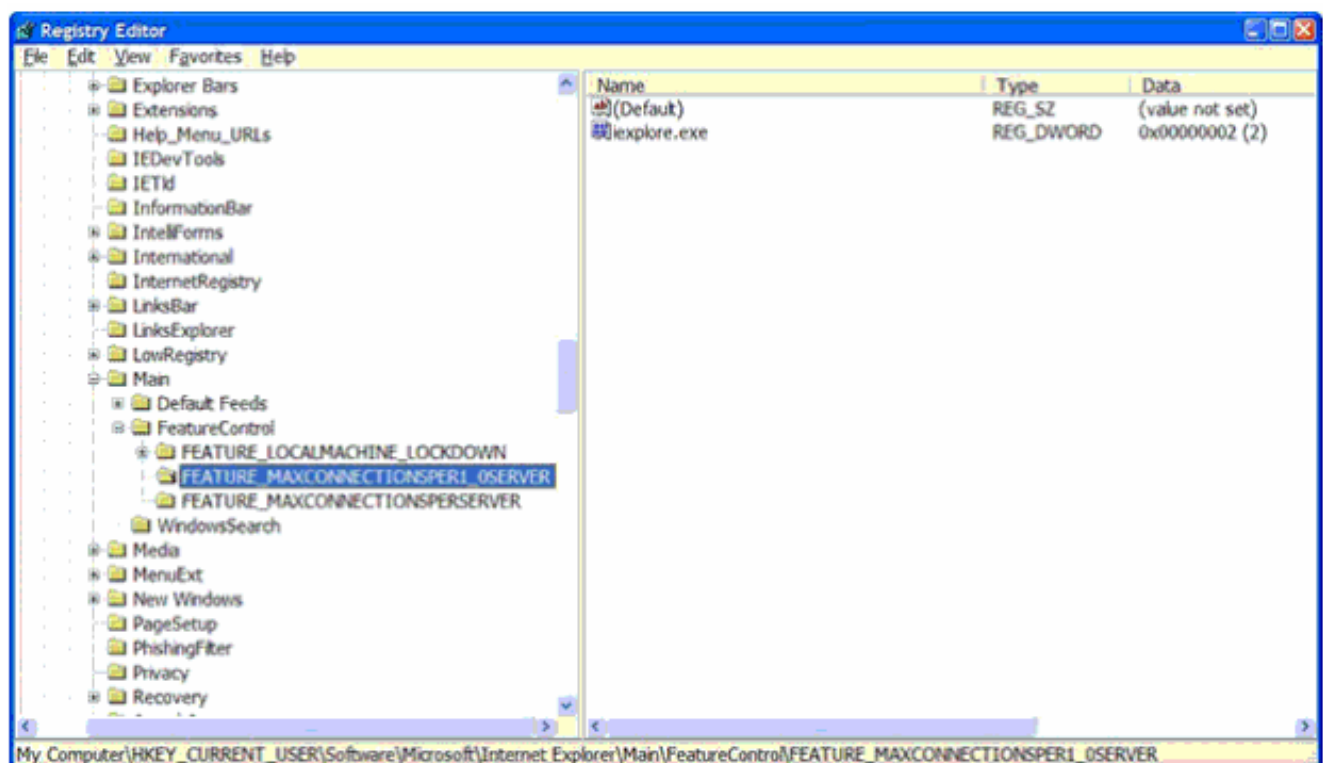


2. 修改当前集合DWORD值回到默认值为2。更改

"iexplore.exe"=dword:00000002[HKEY_CURRENT_USER\Software\Microsoft\Internet Explorer\Main\FeatureControl\FEATURE_MAXCONNECTIONSPERSERVER]崔凡吉莱

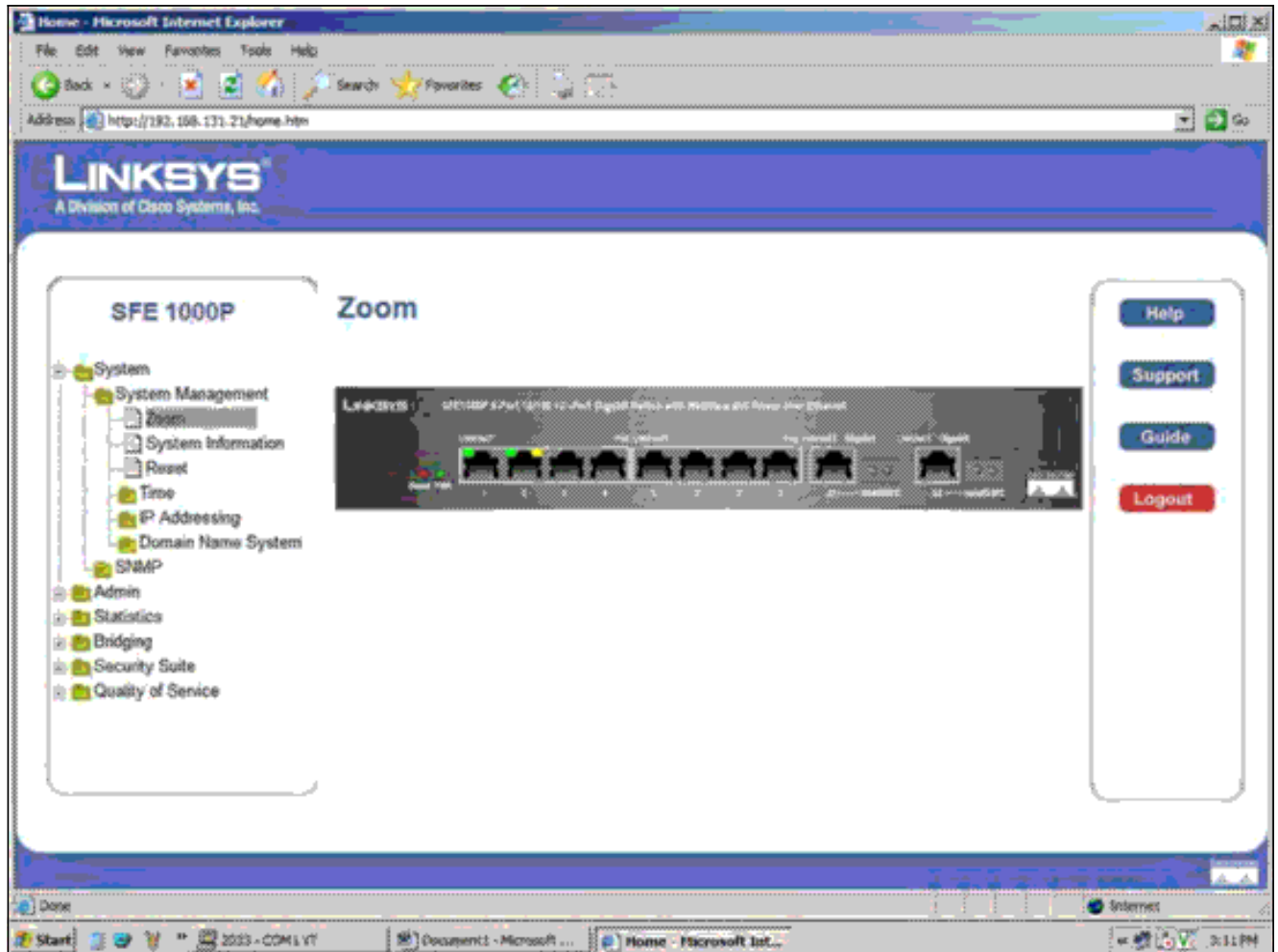
"iexplore.exe"=dword:00000002这更改连接数量在IE8的到两。默认情况下，IE8打开连接的数量是六。如果注册表项不存在，请创建它。图3显示如何照看更改做。注意：在您做此变动后，您必须重新启动PC。图

3



3. 再访问交换机，如[图4.所显示](#)，并且问题修复。[图](#)

4



[相关信息](#)

- [思科小型企业工商业界](#)
- [技术支持和文档 - Cisco Systems](#)