

# 重新启动和被重置的工厂默认设置在WAP371

## 客观

工厂默认值重置清除用户修改了的所有配置设置，并且恢复设备对其原始设置。如果丢失密码到设备并且希望收复访问，这可能是有用的。

**Note:**建议在开始此进程前保存配置的备份副本。参考下载/备份配置在WAP 371其他信息。

执行重新启动重新启动有已保存的配置的设备。

此条款目标将显示您如何重置到工厂默认设置和如何重新启动WAP371无线访问访问接入点。

## 可适用的设备

- WAP371

## 软件版本

- 1.0.1.5

## 重置对工厂默认值

有两种方式重置对工厂默认配置的接入点：

- 硬件重启
- 重置与使用Web配置工具

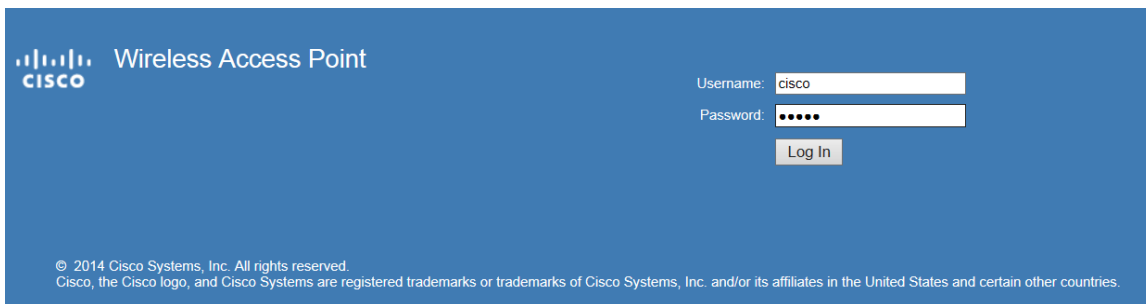
### 硬件重启

步骤1.按reset按钮在大约十秒用管脚位于设备的返回。



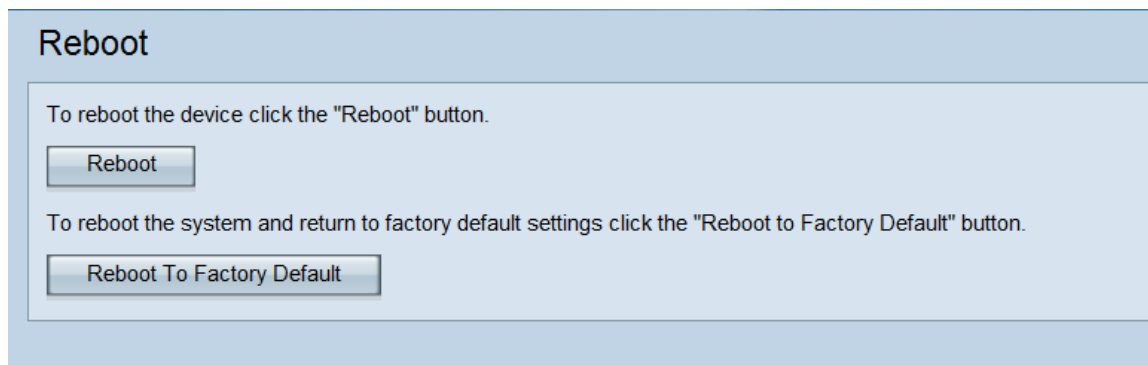
接入点重新加载和设置为默认配置设置。

步骤2.有默认证件的洛金。默认用户名是 *cisco*，并且默认密码是 *cisco*。

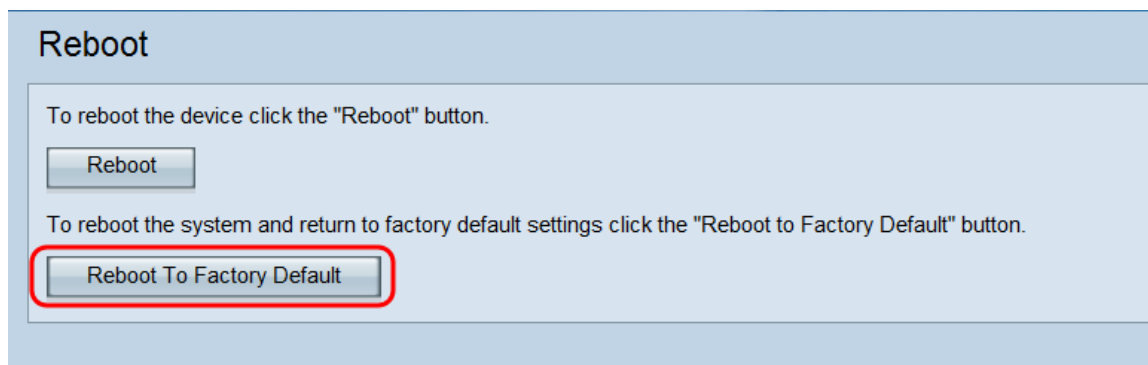


## 重置与使用Web配置工具

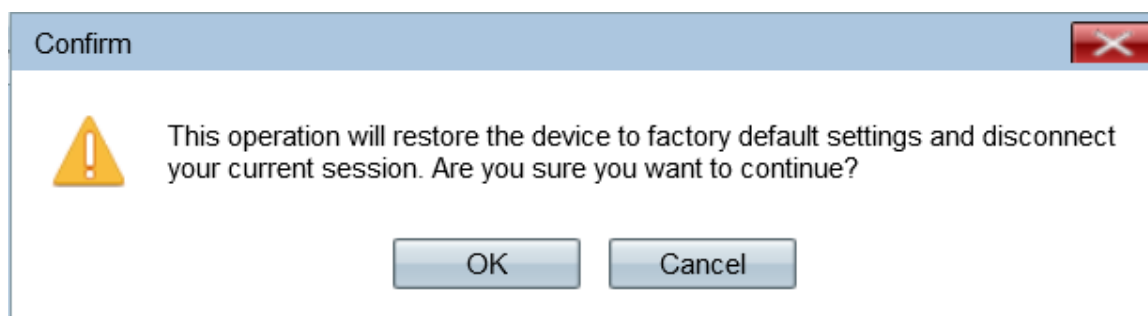
步骤1. 登录到Web配置实用工具页并且选择**Administration > 重新启动**。重新启动页打开：



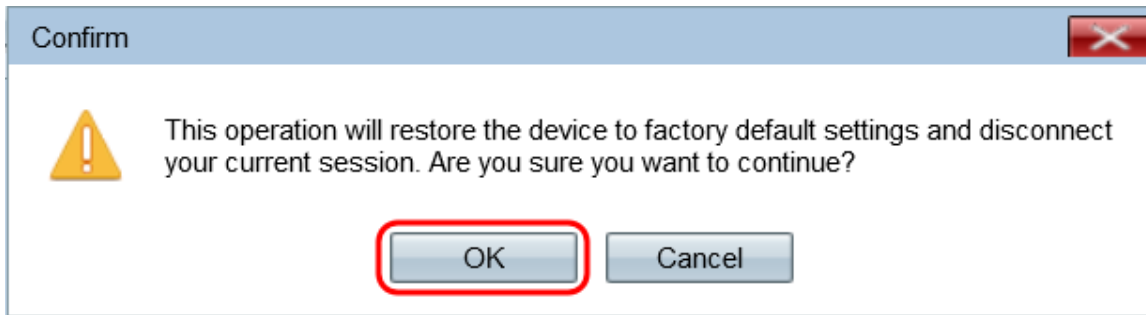
Step 2. 要重置设备，请点击**重新启动对DEFAULT按钮**的出厂。



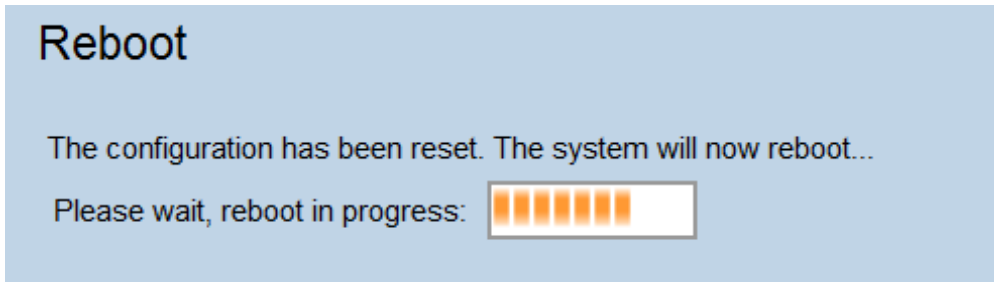
确认页出版：



步骤3. 点击OK键。



进度条出现：



第4.步。在重新启动完成后，请登录与默认证件。默认用户名是 *cisco*，并且默认密码是 *cisco*。

## 重新启动设备

有两种方式重新启动接入点：

- 硬件重新启动
- 与使用的重新启动Web配置工具

## 硬件重新启动

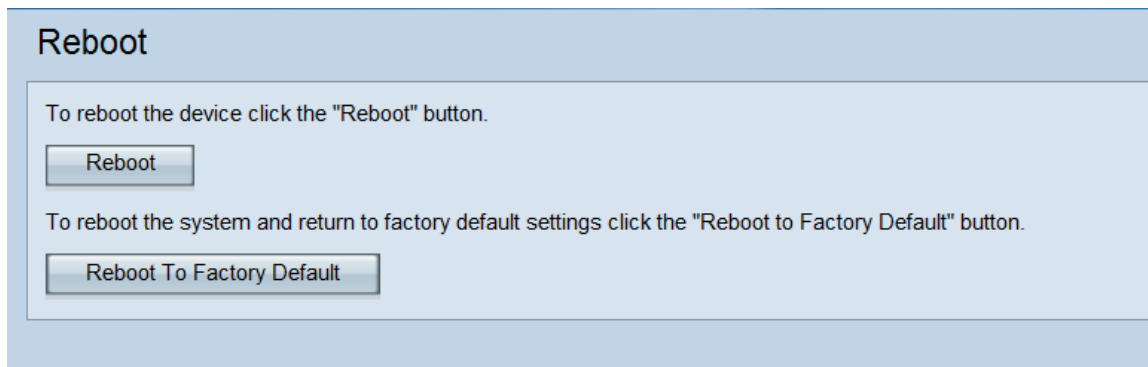
步骤1. 按功率按钮关闭设备。在10秒之后通过了，按功率按钮每第二次供给设备动力。



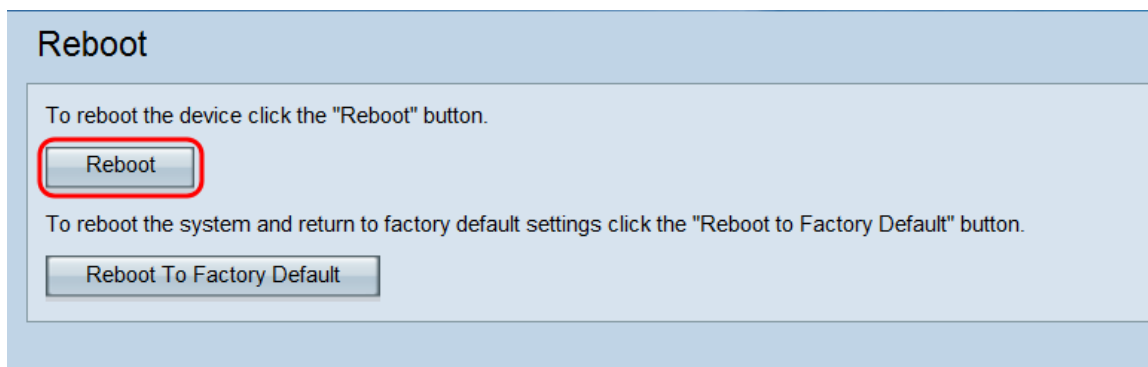
和刷新接入点重新启动。

## 与使用的重新启动基于Web的工具

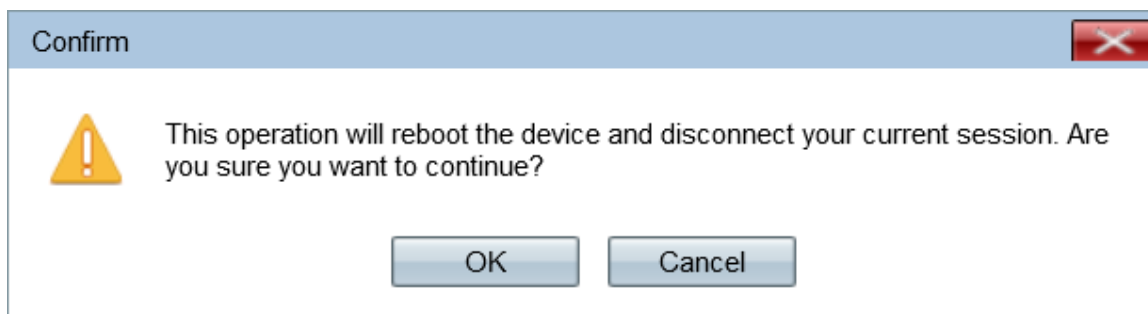
步骤1. 登陆对Web配置实用工具页并且选择 **Administration > 重新启动**。重新启动页打开：



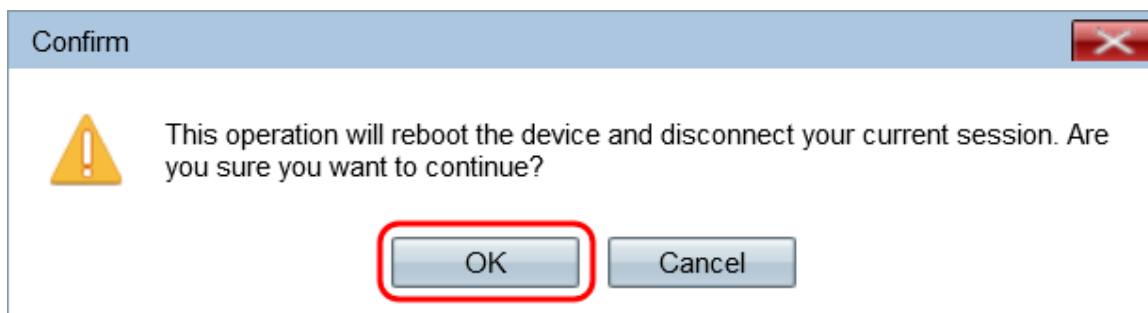
Step 2.要重新启动设备，请点击**重新启动**按钮。



确认页出版：



步骤3.点击OK键继续与重新启动。



进度条出现：

# Reboot

The system will now reboot...

Please wait, reboot in progress:



第4.步。登录页出版。有被保存的管理证件的洛金。



Wireless Access Point

Username:

Password:

© 2014 Cisco Systems, Inc. All rights reserved.  
Cisco, the Cisco logo, and Cisco Systems are registered trademarks or trademarks of Cisco Systems, Inc. and/or its affiliates in the United States and certain other countries.