

# 重新启动SPA100系列通过基于web的配置工具

## 客观

设备的重新启动或重新启动做，如果更改了设备的某些设置或设备终止适当工作。设备的重新启动为在设备做的某些是必要的新的配置生效或刷新所有应用程序和服务。一辆定期重新启动为最佳性能是推荐的。本文目标将重新启动SPA100系列模拟电话适配器(ATA)通过设备的基于web的配置工具。

## 可适用的设备

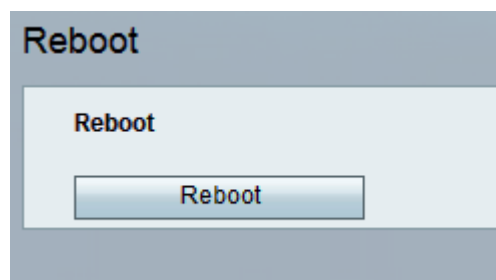
- SPA100系列电话适配器

## 软件版本

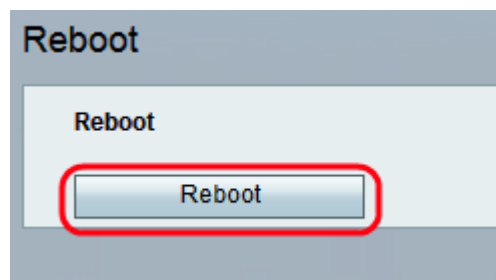
- v1.1.0

## 重新启动程序

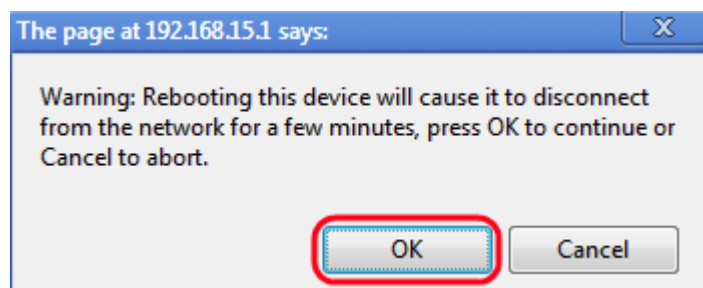
步骤1.登陆到Web配置工具并且选择Administration >重新启动。重新启动页打开：



**Note:**在重新启动期间，被关联的所有服务将被重新启动。它是高度推荐的在重新启动前保存所有当前工作防止任何数据丢失。



步骤2.点击重新启动按钮重新启动ATA和所有服务。警告消息出现。



步骤3. , 当警告消息出现时, 请点击OK键重新启动ATA。管理员被采取回到登录页。