

在SPA525G和SPA525G2 IP电话的Wi-Fi配置

客观

本文陈列程序配置在SPA525G/SPA525G2 IP电话的Wi-Fi。电话有功能接通到统一的通信设备使用Wi-Fi网络。当电话可以运载任何地方在无线网络附近，这产生一个优点。

可适用的设备

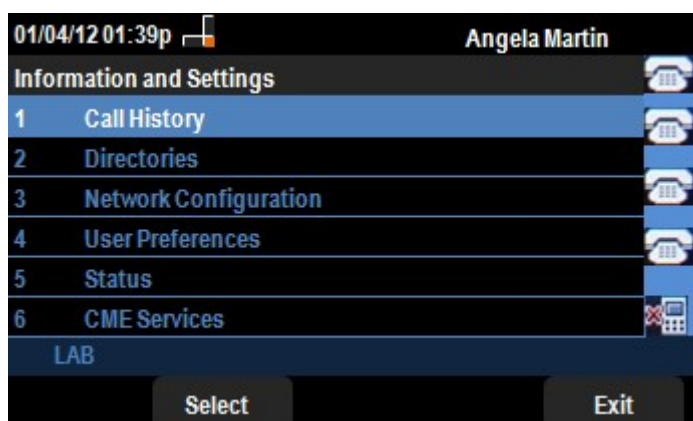
- SPA 525G
- SPA 525G2

Wi-Fi配置。

步骤1.按**设置**在电话的按钮。信息**和Settings**菜单出现。

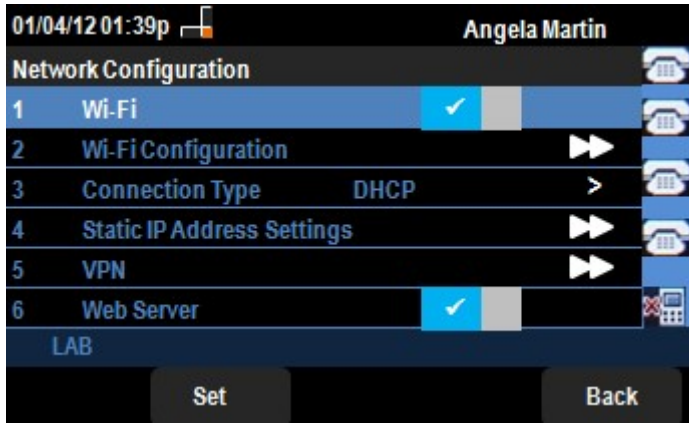


Step 2.请使用导航键并且移下来到网络配置。按**挑选**Softkey。Network Configuration菜单出现。

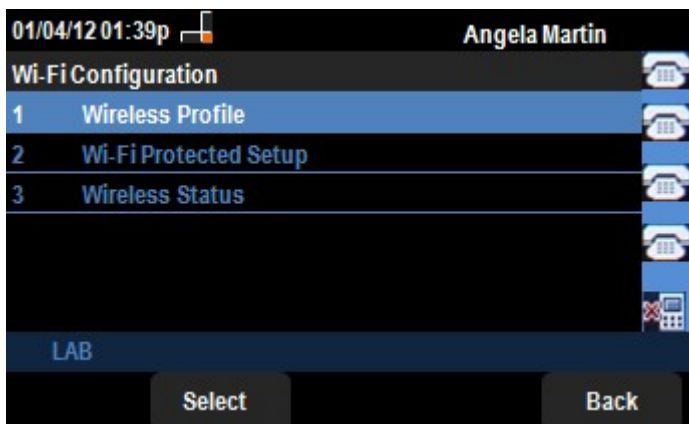


第3.步。对当Wi-Fi选项的enable (event) Wi-Fi，选择请按**右箭头**导航键。在蓝色背景的空白

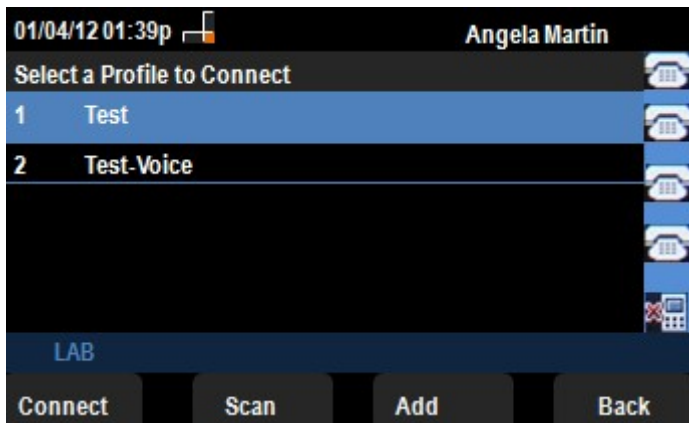
正确的符号表示Wi-Fi是启用的。



第4.步。请使用导航键并且移下来到Wi-Fi配置。按右箭头导航键。Wi-Fi配置菜单出现在屏幕上。

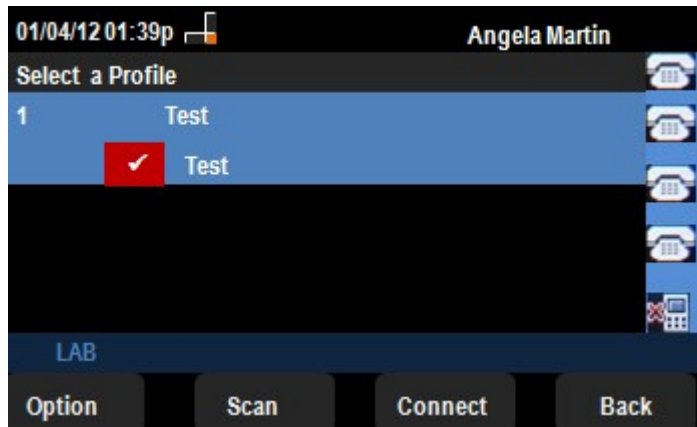


步骤5.按挑选Softkey加入无线配置文件选项。精选配置文件菜单出现在屏幕上。



步骤6.第一次配置，按扫描Softkey。这将显示在近处的可用的无线网络。

第7.步。请使用导航键首先选择适当的网络。在那以后，请按连接Softkey。SPA525G/SPA525G2将请求对保存设置的最终确认。



第8步。连接的网络在精选将显示配置文件菜单。如以下镜像所显示，在这里它测试网络。