

访问SGE2000P的设置页

客观

设置页允许用户为SGE2000P设备调整基本设置例如端口和系统配置以及当前栈方式。

本文显示用户如何访问SGE2000P的设置页

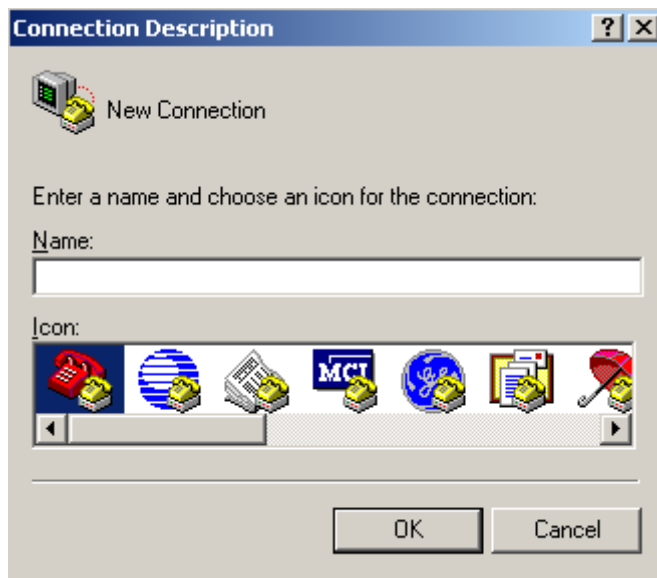
可适用的设备

- SGE2000P

访问设备通过控制台端口

步骤1.连接交换机到计算机通过控制台端口。

步骤2.打开您的计算机的超级终端。



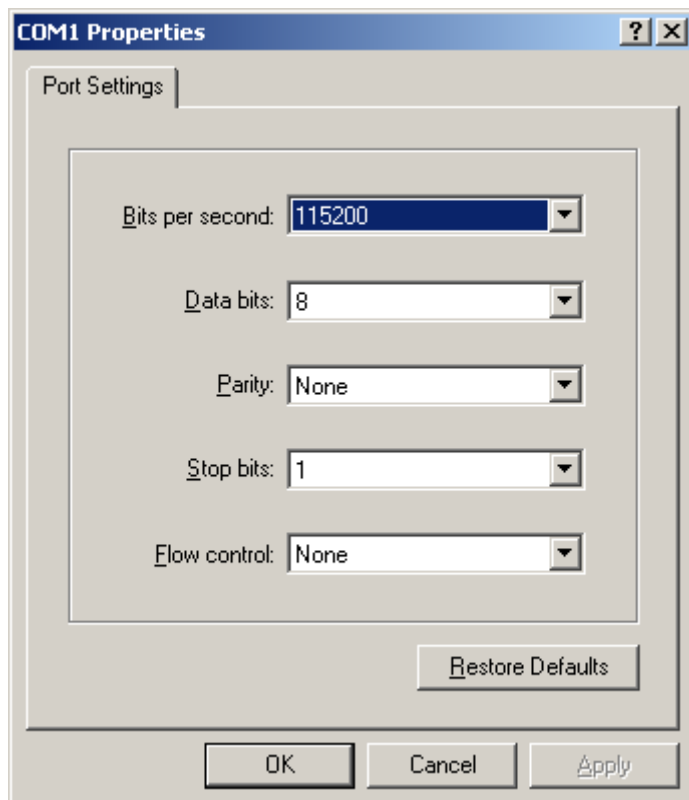
Note:因为此软件不再是可用的在此版本，您将需要使用第三方超级终端软件Windows比斯塔。

第 3 步：您能使用所有名字然后选择您使用在计算机背面的通信端口。



步骤4. 设串行端口设置如下

- 比特每秒：115200
- 数据位：8
- 奇偶校验：无
- 停止位：1
- 流量控制：无



第 5 步：在登录画面上请键入用户名的**admin**并且留下密码空白。

步骤6.去**系统Mode选项**为设备。默认情况下交换机设置为第3层。您将需要设置它**分层堆积2**，因此您能使用**静态IP地址设备**。

步骤7.保存设置然后回到System Configuration Tab。

步骤8.去IP地址设置然后设置设备为静态IP地址。在分配静态IP地址以后交换机的，请保存设

置。

第9步。使用您的Web浏览器，您可以当前访问交换机的设置页。在您的浏览器类型

<http://192.168.1.254>和它将请求用户名和密码。默认用户名是admin并且留下密码空白。

Note:如果使用DHCP地址交换机，您可以仍然能访问设备到您的浏览器。您将需要检查为从您的DHCP服务器的设备分配的DHCP地址。