

# 复制并且保存配置在Sx500系列可堆叠交换机

## 客观

本文目标将指导您关于怎样配置在Sx500系列可堆叠交换机的复制/保存文件设置。交换机的默认配置使用运行配置文件，是不稳定的，并且不保留在重新启动之间的设置。

此条款说明如何复制运行的配置到启动配置和保留在重新启动之间的配置。

## 可适用的设备

- Sx500系列可堆叠交换机

## 复制/复制主设备固件的保存设置

**Step 1.**在交换机配置工具中，请选择Administration > File Management >复制/保存配置。复制/保存配置页打开与默认设置。

**Copy/Save Configuration**

All configurations that the switch is currently using are in the running configuration file which is not saved. To retain the configuration between reboots, make sure you copy the running configuration to the startup configuration file.

Copy Action:  Copy master firmware  
 Copy configuration

Source:  Software image  
 Boot code

Destination Unit: Backup

Source File Name:  Running configuration  
 Startup configuration  
 Backup configuration  
 Mirror configuration

Destination File Name:  Startup configuration  
 Backup configuration

Save Icon Blinking: Enabled

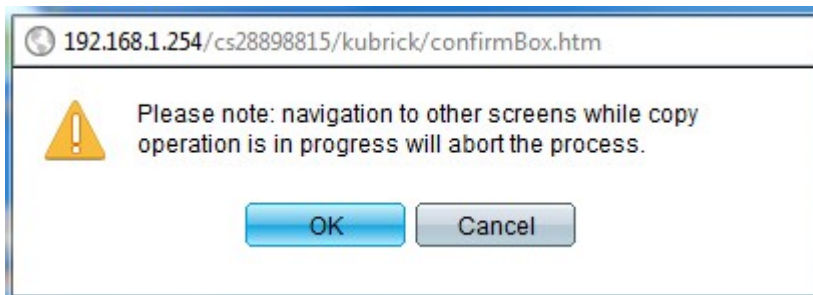
Apply Cancel Disable Save Icon Blinking

步骤2.点击在复制战场的**复制主设备固件**单选按钮。

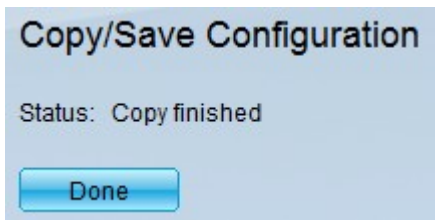
第3.步。在**复制动作**地区中，请点击**软件镜像**单选按钮保留路由器的原始镜像或点击**引导程序代码**指示路由器引导和使用在闪存存储的第一个IOS镜像。

步骤4.选择**目的地单元**由源文件重写。

步骤5.，如果希望保存设置，请点击**适用**。



步骤6. 点击OK键完成复制文件。



步骤7. 点击启用/禁用闪亮的Save图标启用/禁用闪亮Save图标。

**Note:**对于复制主设备固件选项，源文件名和目的地文件域是未提供的。

## 复制/复制配置的保存设置

**Step 1.**在交换机配置工具中，请选择Administration > File Management >复制/保存配置。复制/保存配置页打开与默认设置。

**Step 2.**在复制战场，请点击复制配置单选按钮。

A screenshot of the "Copy/Save Configuration" configuration page. The page title is "Copy/Save Configuration". Below the title, there is a note: "All configurations that the switch is currently using are in the running configuration. To retain the configuration between reboots, make sure you copy the running confi". The configuration options are as follows:

- Copy Action:  Copy master firmware,  Copy configuration
- Source:  Software image,  Boot code
- Destination Unit: Backup (dropdown menu)
- Source File Name:  Running configuration,  Startup configuration,  Backup configuration,  Mirror configuration
- Destination File Name:  Startup configuration,  Backup configuration
- Save Icon Blinking: Disabled

At the bottom, there are three buttons: "Apply", "Cancel", and "Enable Save Icon Blinking".

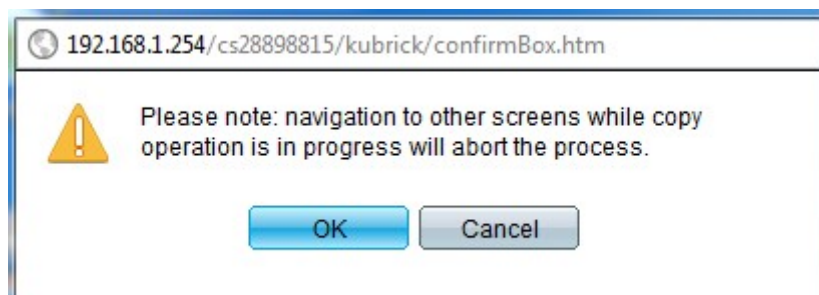
第3步。在来源名字段，请点击运行的配置、启动配置或者备份配置指示哪个文件在目的地文件名需要被保存。

- 运行的配置—运行的配置是路由器当前运行的配置。
- 启动配置—启动配置是被装载的配置，当路由器启动或供给动力时。
- 备份配置—备份配置允许用户备份所有配置被做对路由器。

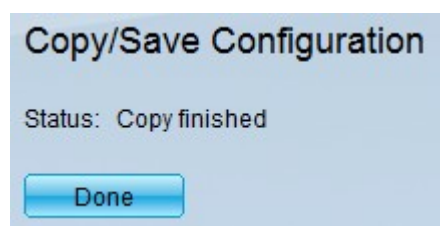
第4.步。在目的地名字段，请点击**启动配置**或**备份配置**指示从源文件名的配置文件哪里需要被保存。

**Note:**对于复制配置，来源和目的地单元领域是未提供的。

步骤5.，如果希望保存设置，请点击**适用**。



步骤6.点击OK键完成复制文件。



步骤7.点击**执行**完成保存设置。

步骤8.点击**启用/禁用闪亮的Save图标**启用/禁用闪亮Save图标。

**Note:**一旦更改您的设置， Save图标消失。