

在Sx500系列堆叠式交换机上配置保留的MAC地址

目标

介质访问控制(MAC)地址是唯一的48位数据链路层地址，以十六进制格式表示，分配给连接到Internet的每台设备。保留范围为00-00-5E-00-00-00到00-00-5E-00-00-FF的MAC地址。交换机是数据链路层设备，它使用MAC地址将帧转发到目的端口。

本文档的目的是向您展示如何向MAC地址表添加保留的MAC地址，以及当帧发往Sx500系列堆叠式交换机上的保留MAC地址时，是桥接还是删除帧。

适用设备

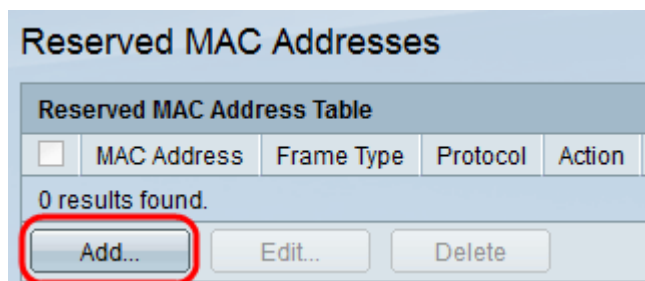
·Sx500系列堆叠式交换机

软件版本

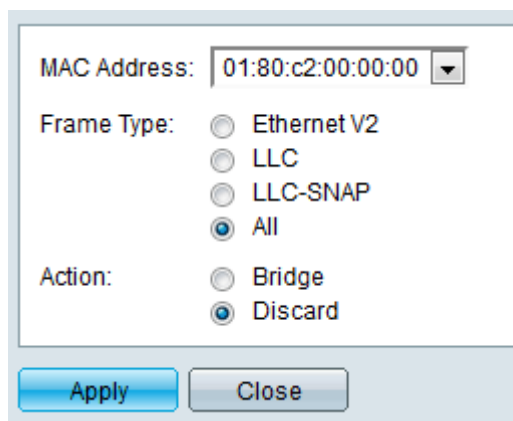
·v1.2.7.76

保留的MAC地址配置

步骤1.登录Web配置实用程序并导航至MAC地址表>保留MAC地址。“保留的MAC地址”页打开：



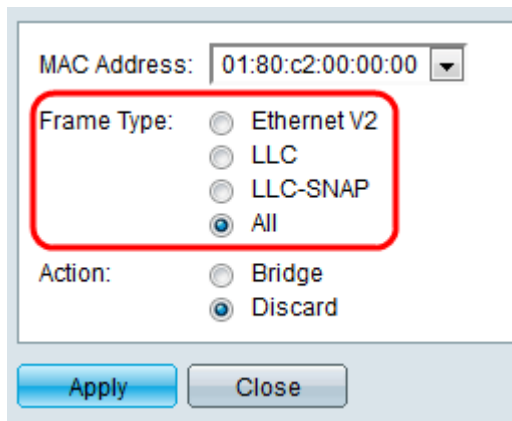
步骤2.单击Add添加并配置保留的MAC地址。系统将显示Add Reserved MAC Address窗口。



步骤3.从MAC地址下拉列表中选择要保留的所需保留MAC地址。

步骤4.在“帧类型”字段中选择所需的单选按钮，该字段定义要与所选保留的MAC地址一起使用

的帧。



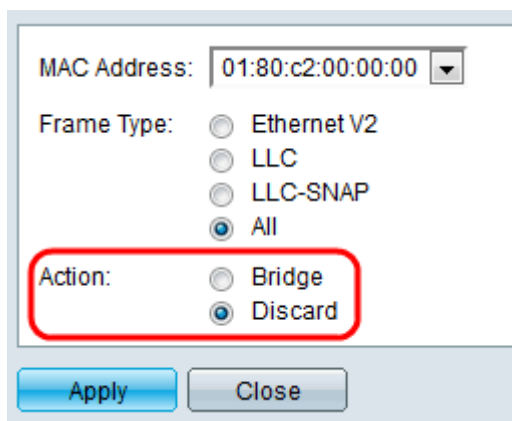
·以太网V2 — 以太网版本2帧类型标识封装帧数据的上层协议。

·LLC — 逻辑链路控制(LLC)通常称为IEEE 802.2，它使用源服务接入点(SSAP)和目的服务接入点(DSAP)。

·LLC-SNAP — 逻辑链路控制子网访问协议(LLC-SNAP)帧类型，其中DSAP和SSAP字段设置为值0xAA（十六进制值），标识LLC子层上使用的协议。

·全部 — 包括所有帧类型。

步骤5.单击“操作”字段中的所需单选按钮，该字段定义当交换机从具有上述匹配条件的MAC地址接收帧时交换机要执行的操作。



·网桥 — 将帧转发到VLAN的所有端口。

·丢弃 — 删除帧。

步骤6.单击“应用”保存设置。

步骤7. (可选) 要编辑保留的MAC地址信息，请在“保留的MAC地址表”中单击所需的MAC地址，然后单击编辑。

步骤8. (可选) 要从“保留MAC地址表”中删除保留的MAC地址，请单击所需的MAC地址，然后单击“删除”。