

SX500系列堆叠式交换机上的文件管理

目标

在网络设备上所做的配置更改保存在运行配置（易失性内存）中，并在网络设备重新启动后删除。要保留这些配置，必须将运行配置复制到启动配置（非易失性内存）或保存到另一台设备上。

本文说明如何查看各种系统配置文件以及如何复制/保存配置文件。它还会报告文件的创建或修改时间以及如何清除Sx500系列堆叠式交换机上的启动配置文件。

适用设备

- SX500系列堆叠式交换机

软件版本

- 1.3.0.62

查看配置文件属性

步骤1. 登录到Web配置实用程序，然后选择管理>文件管理>配置文件属性。此时将打开“配置文件属性”页：



Configuration File Table	
Configuration File Name	Creation Time
<input type="checkbox"/> Startup Configuration	2012-Jul-24 01:07:42
<input type="checkbox"/> Running Configuration	

- 镜像配置是交换机创建的运行配置副本。系统只能将启动配置复制到镜像配置。如果交换机重新启动，镜像配置将恢复为出厂默认设置。它的作用与备份配置类似。这允许自动创建镜像配置文件。运行配置副本基于以下三个条件：交换机已连续运行24小时；如果24小时内未对运行配置进行配置更改；第三，如果启动配置与运行配置相同。默认情况下启用该配置。

步骤2.（可选）要停止自动创建的镜像配置文件，请取消选中Auto Mirror Configuration字段中的Enable复选框。

配置文件表包含以下信息。

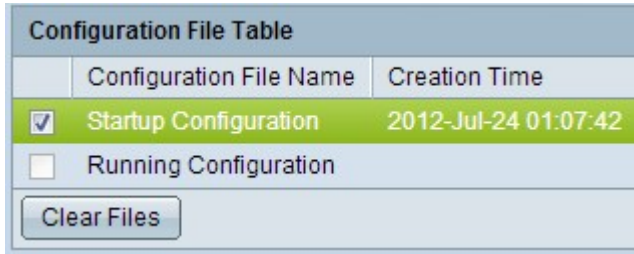
- 配置文件名 — 显示各种系统配置文件，如启动配置和运行配置。

— 启动配置 — 交换机启动或重新启动时使用的配置。

— 运行配置 — 在存储于易失性存储器的交换机上运行的当前配置。

- 创建时间 — 显示已修改文件的最近日期和时间。

清除配置文件



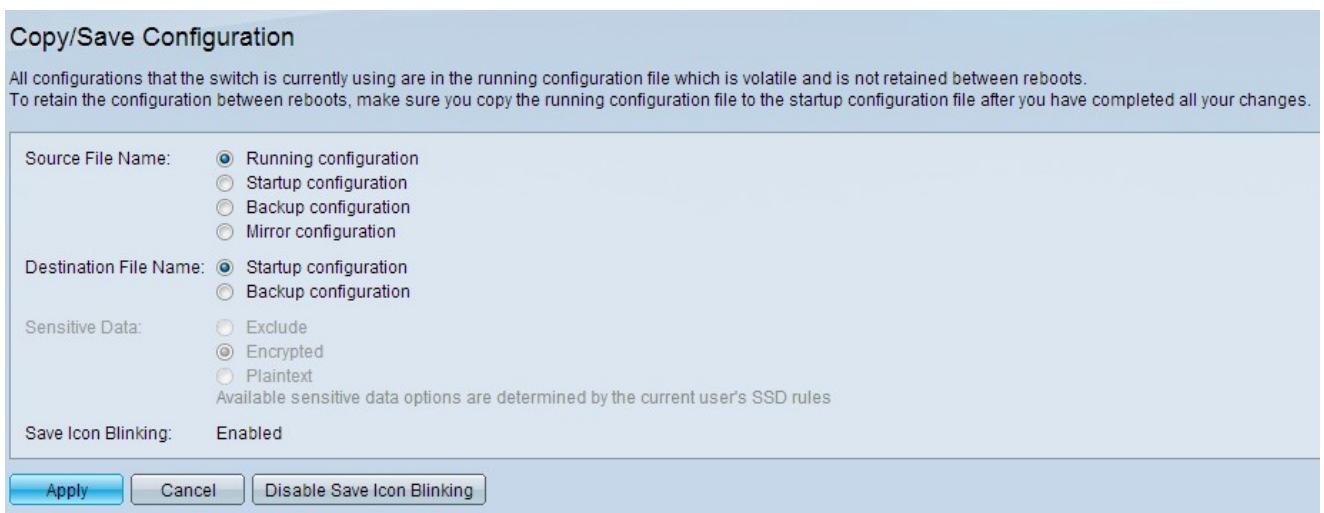
步骤1.选中配置文件表中的所需复选框以清除所需的配置文件。

步骤2.单击“清除文件”以清除“启动”和“备份”配置文件。

复制/保存配置文件

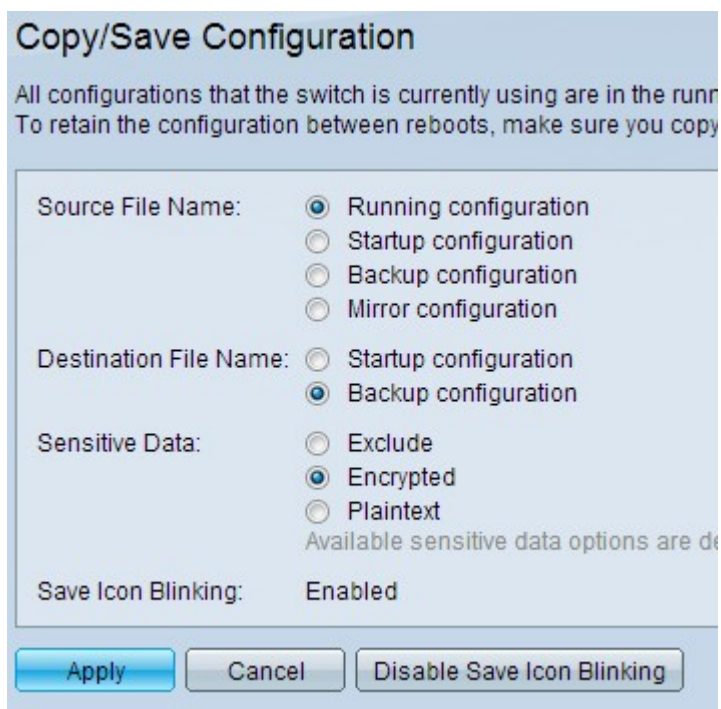
当在任何窗口中单击**Apply**时，交换机配置设置中所做的任何更改都只应用于运行配置，一旦交换机重新启动，运行配置可能会丢失，因此将运行配置文件复制到另一个配置文件非常重要。

步骤1.登录到Web配置实用程序，然后选择**Administration > File Management > Copy/Save Configuration**。“复制/保存配置”页打开，其中包含默认设置：



步骤2.点击Source File Name字段中所需的单选按钮以选择需要复制的配置文件。可用的配置文件包括：

- 运行配置 — 交换机上运行的当前配置在易失性内存中。
- 启动配置 — 交换机启动或重新启动时使用的配置。
- 备份配置 — 如果启动和运行配置崩溃，则可使用保存在非易失性存储器中的配置。
- 镜像配置 — 如果至少24小时未修改运行配置，则自动将其保存到镜像配置中，并生成具有相应事件严重性级别的日志消息。



步骤3.在Destination File Name字段中，点击所需的文件配置单选按钮以指示需要覆盖Source File Name字段中的配置文件的位置。

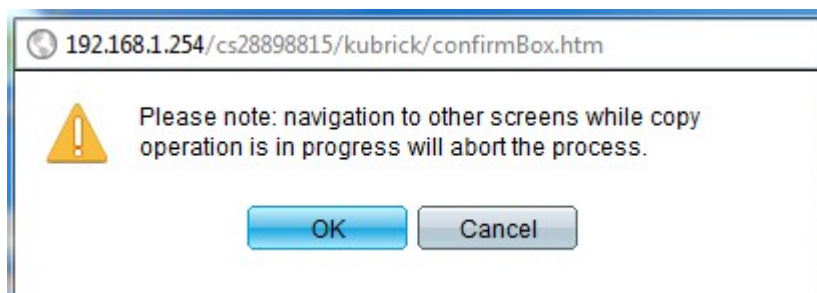
注意：在步骤3中选择备份配置时，将启用Sensitive Data字段。

安全敏感数据(SSD)是一种为设备上的敏感数据（如密码和密钥）提供保护的架构。SSD还支持安全备份和共享包含敏感数据的配置文件。要配置SSD规则，请参阅在SG500x系列堆叠式交换机上设置安全敏感数据管理规则。

步骤4.单击“敏感数据”字段中所需的单选按钮，定义如何在备份过程中保存敏感数据。

- 排除 — 敏感数据不会保存到备份配置。
- 加密 — 敏感数据仅以加密形式保存。
- 明文(Plaintext) — 敏感数据仅保存为明文。

步骤5.单击“应用”。



步骤6.单击OK。

Copy/Save Configuration

All configurations that the switch is currently using are in the running configuration. To retain the configuration between reboots, make sure you copy it to the startup configuration.

Source File Name:	<input checked="" type="radio"/> Running configuration
	<input type="radio"/> Startup configuration
	<input type="radio"/> Backup configuration
	<input type="radio"/> Mirror configuration
Destination File Name:	<input type="radio"/> Startup configuration
	<input checked="" type="radio"/> Backup configuration
Sensitive Data:	<input type="radio"/> Exclude
	<input checked="" type="radio"/> Encrypted
	<input type="radio"/> Plaintext
	<small>Available sensitive data options are dependent on the switch model.</small>
Save Icon Blinking:	Enabled

步骤7. (可选) 默认情况下，配置更改保存在运行配置中，如果交换机重新启动，所有运行配置都将丢失，因此，要通知用户，保存图标将始终闪烁在交换机Web实用程序的右上角。要禁用保存图标不闪烁，请单击**禁用保存图标闪烁**，但不建议这样做。