

在SF/SG 300系列交换机上切换到第3层模式

目标

默认情况下，SF/SG 300系列托管交换机在第2层模式下运行。在此模式下，交换机使用硬件根据帧中的MAC地址信息做出转发决策。在第3层模式下，交换机仅使用硬件分析帧的IP报头段，而路由器则使用软件分析整个数据包。在第3层模式下运行的交换机具有低延迟，可以替代具有类似吞吐量的其它路由器。如果您想了解有关第3层交换机演变的更多信息，请单击[此处](#)。

本文档的目标是向您展示如何使用图形用户界面(GUI)和命令行界面(CLI)在SF/SG 300系列托管交换机上启用第3层模式。

适用设备

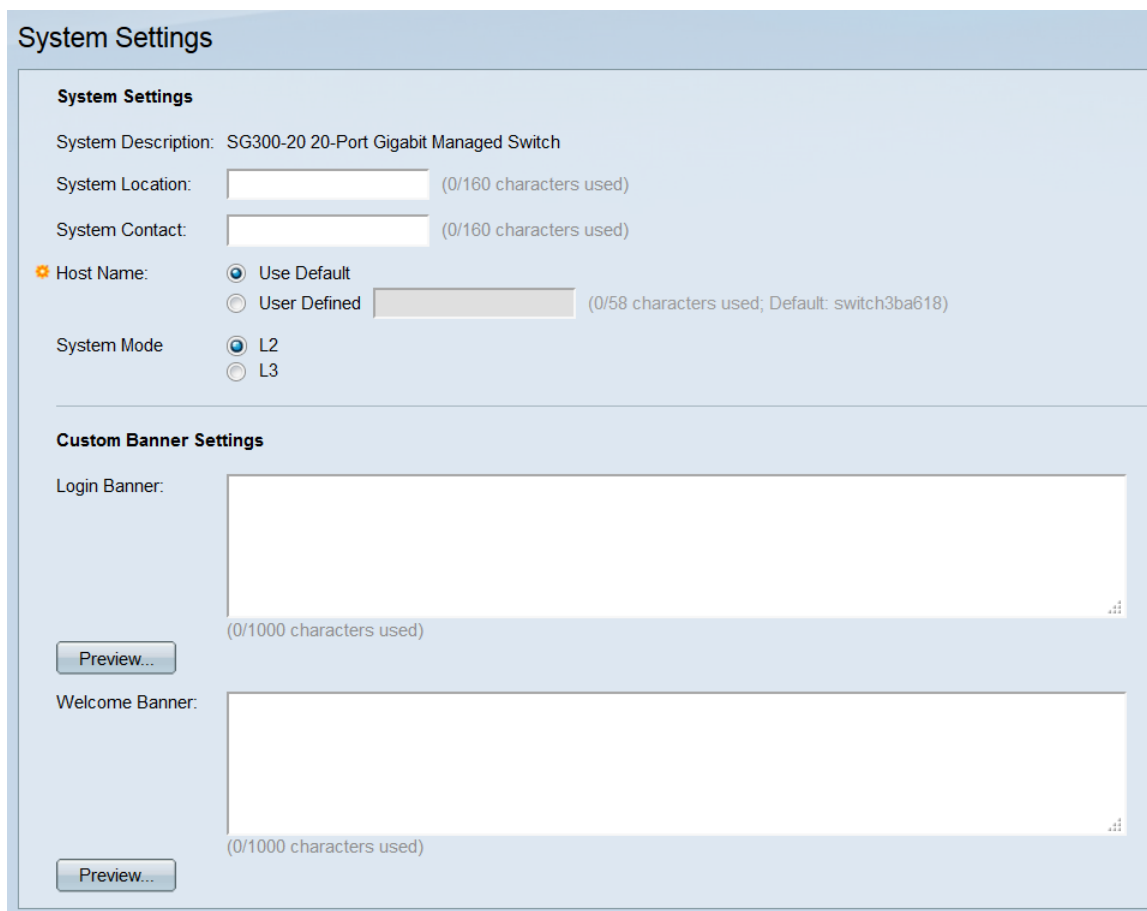
- SF/SG 300系列托管交换机

软件版本

- 1.4.0.88

使用GUI切换到第3层模式

步骤1. 登录Web配置实用程序并选择Administration > System Settings。系统将显示“系统设置”页。



The screenshot shows the 'System Settings' page for an SG300-20 20-Port Gigabit Managed Switch. The 'System Settings' section includes fields for System Description, System Location, System Contact, Host Name (with radio buttons for 'Use Default' and 'User Defined'), and System Mode (with radio buttons for 'L2' and 'L3'). The 'Custom Banner Settings' section includes text areas for Login Banner and Welcome Banner, each with a 'Preview...' button. The System Mode is currently set to L2.

步骤2. 在“系统模式”字段中，选择L2或L3单选按钮，以选择交换机将运行的模式。L2代表第2层（数据链路）。L3代表第3层（网络）。默认值为L2。

System Settings

System Settings

System Description: SG300-20 20-Port Gigabit Managed Switch

System Location: (0/160 characters used)

System Contact: (0/160 characters used)

Host Name: Use Default
 User Defined (0/58 characters used; Default: switch3ba618)

System Mode: L2
 L3

Custom Banner Settings

Login Banner:

(0/1000 characters used)

Preview...

Welcome Banner:

(0/1000 characters used)

Preview...

注意：第2层（数据链路）根据MAC地址转发数据。第3层（网络）增加了路由器通常具备的智能级别，以及使用IP地址路由数据的能力。

步骤3.单击“应用”。

System Settings

System Description: SG300-20 20-Port Gigabit Managed Switch

System Location: (0/160 characters used)

System Contact: (0/160 characters used)

Host Name: Use Default
 User Defined (0/58 characters used; Default: switch3ba618)

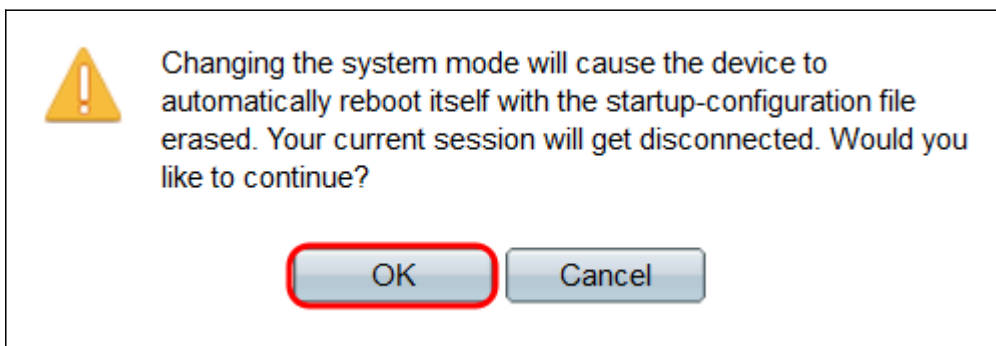
System Mode: L2
 L3

Custom Banner Settings

Login Banner: (0/1000 characters used)

Welcome Banner: (0/1000 characters used)

步骤4.系统将显示一个弹出窗口，警告更改系统模式将导致交换机自动重新启动并清除启动配置文件。单击OK继续；交换机将重新启动。



使用CLI切换到第3层模式

要将交换机设置为第3层模式，请使用以下命令：

```
SG300#set
```

查看与本文相关的视频.....

[单击此处查看思科提供的其他技术讲座](#)