

# 在ESW2-550X交换机的用户帐户设置

## 客观

用户帐户设置用于管理(请添加，编辑和删除)访问设备的Web配置工具的用户。在管理员密码丢失或被忘记的情况下，密码恢复服务选项帮助您重置密码。

此条款如何说明如何配置与管理用户帐户和到特权密码在ESW2-550X可堆叠的被管理的交换机的恢复服务。

## 可适用的设备

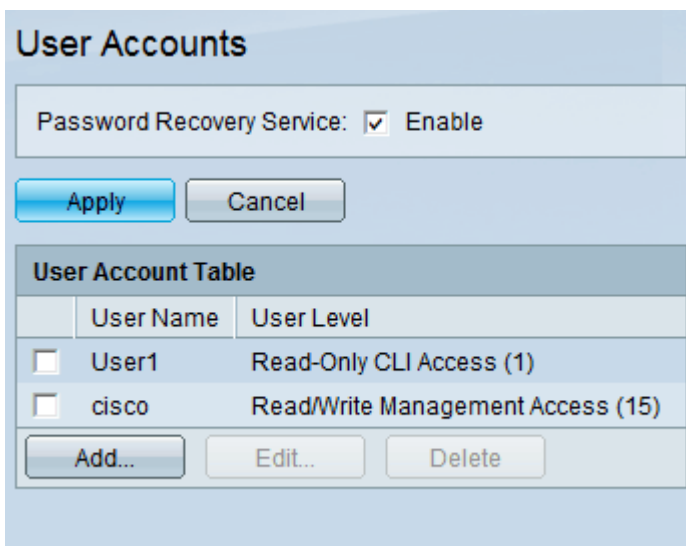
- ESW2-550X
- ESW2-550X-DC

## 软件版本

- v1.2.9.44

## 用户帐户设置

步骤1.登陆Web配置工具并且选择Administration >用户帐户。用户帐户页打开：



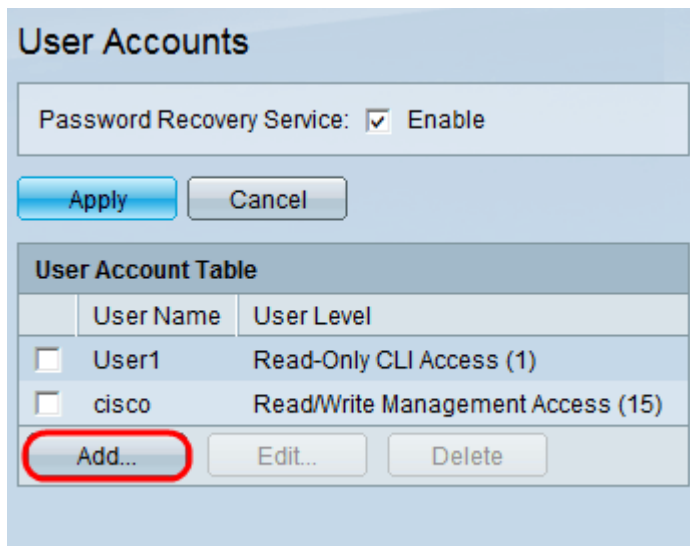
User Account Table	
User Name	User Level
<input type="checkbox"/> User1	Read-Only CLI Access (1)
<input type="checkbox"/> cisco	Read/Write Management Access (15)

## 密码恢复

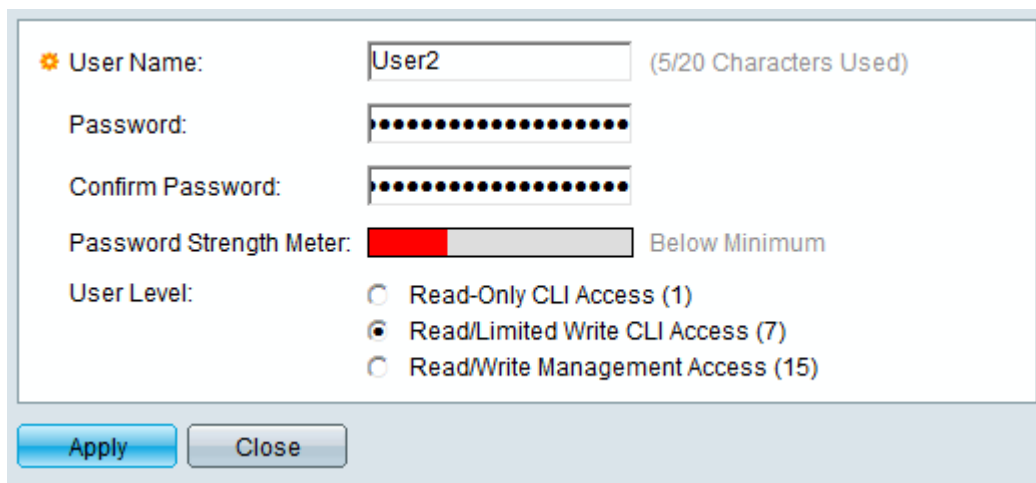
第 1 步：检查密码恢复服务复选框对enable (event)在交换机的密码恢复服务。当此选项是启用的时，终端用户物理的被连接到控制台端口能输入引导程序菜单和开始密码恢复进程。在进程完成后，用户允许登录到设备，不用密码验证。

步骤2.点击适用。

## 添加用户



步骤1.点击**添加**添加用户。添加用户时帐户窗口出现：



步骤2.输入新用户的用户名在用户名名称字段。用户名能包含字母或数字字符。

步骤3.输入密码在密码字段。密码能包含字母数字和特殊字符。

步骤4.输入同一个密码在确认密码字段。

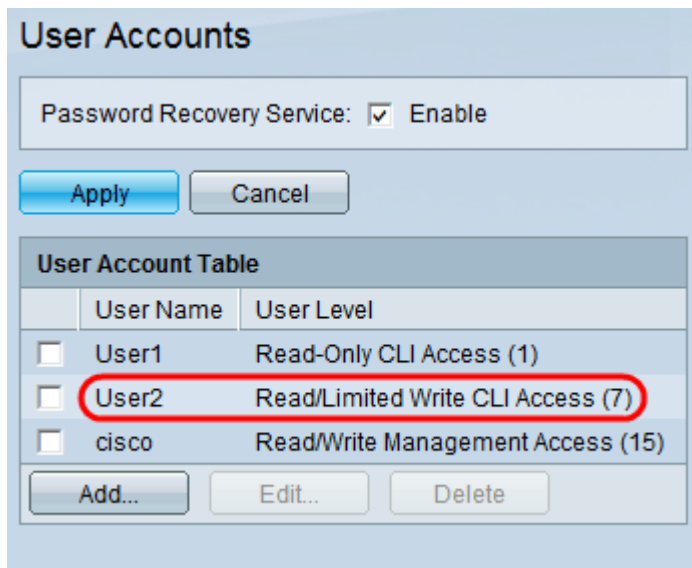
**Note:**两个密码应该是相同的。

密码力量公尺显示密码的力量是否最低，弱或者严格。

步骤5.点击用户级需要通过命令行界面(CLI)分配的期望单选按钮。

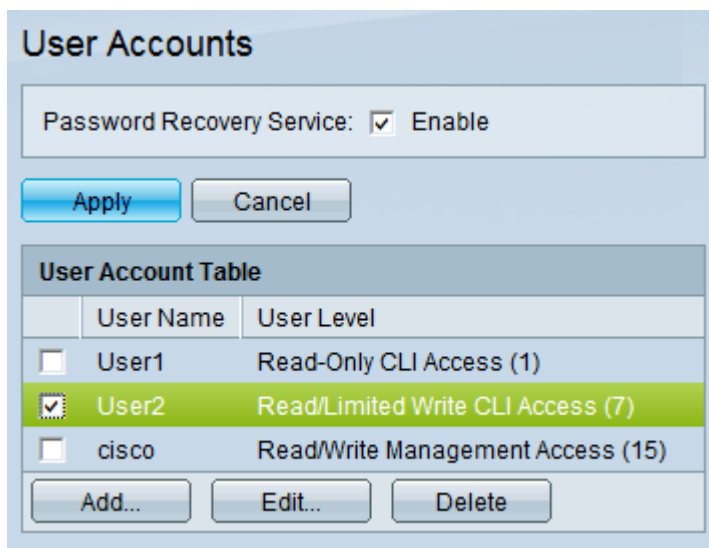
- 只读CLI访问(1) –第1指示允许用户执行in命令用户EXEC模式并且at命令级别0权限的级别。级别0允许用户执行帮助、enable (event)、功能失效和退出命令。
- 读/限制了写CLI访问(7) –第7指示允许用户执行特许Exec请显示命令加上at命令第1级和第0级权限的级别。
- 读/写管理访问(15) –第15指示允许用户执行支持命令和分配权限到命令的最高水平权限。

步骤6.点击**适用**然后**Close**。



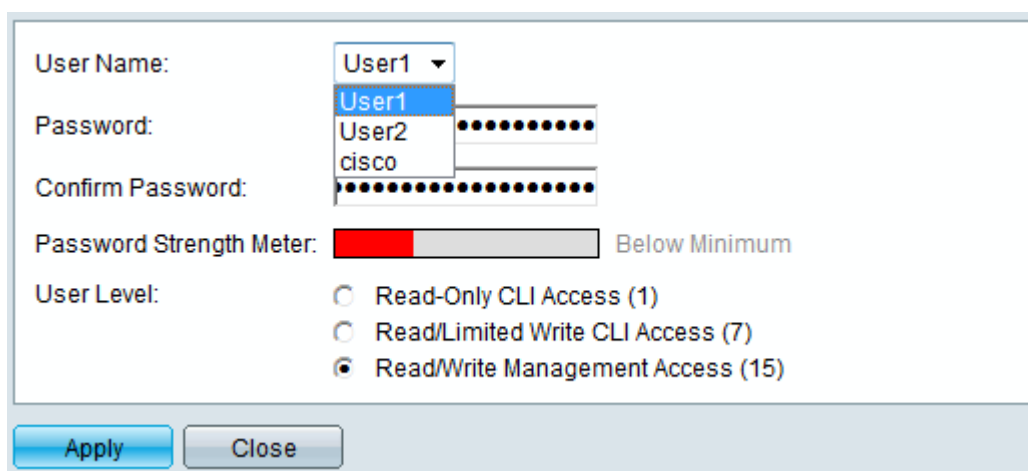
用户在用户帐户表里被添加。

## 编辑用户



第 1 步：检查需要被编辑的期望用户。

步骤2. 点击**编辑**编辑用户帐户信息。编辑用户帐户窗口出现。

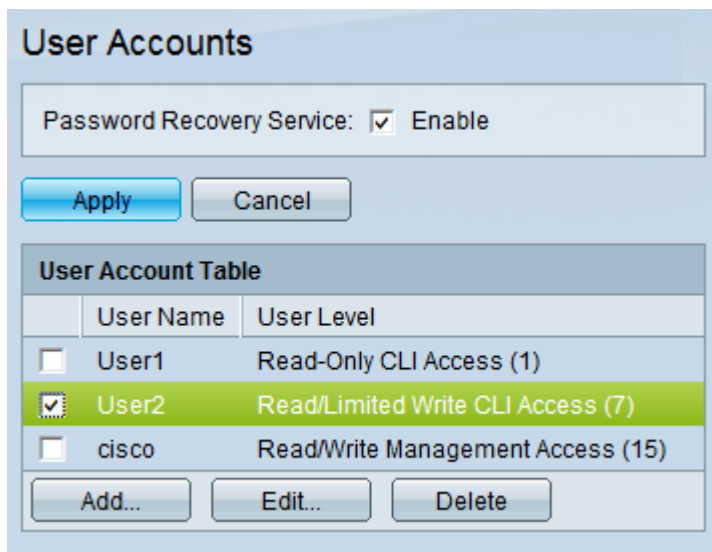


步骤3. 从用户名下拉列表选择期望用户。

节时：遵从步骤3-5从上面添加用户部分。

步骤4. 点击**适用**然后**Close**。

## 删除用户

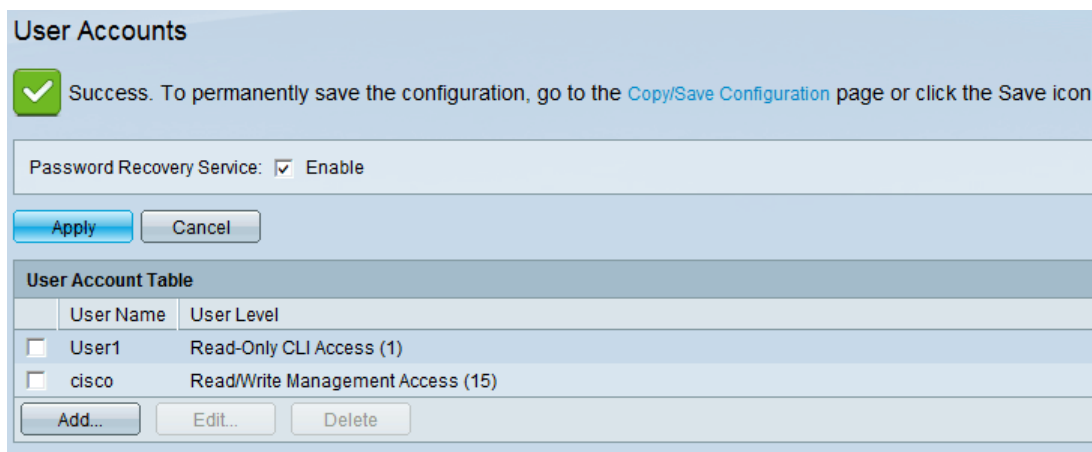


The screenshot shows the 'User Accounts' configuration page. At the top, there is a section for 'Password Recovery Service' with a checked checkbox and the text 'Enable'. Below this are 'Apply' and 'Cancel' buttons. The main section is titled 'User Account Table' and contains a table with three rows: 'User1' (Read-Only CLI Access (1)), 'User2' (Read/Limited Write CLI Access (7)), and 'cisco' (Read/Write Management Access (15)). The 'User2' row is highlighted in green and has a checked checkbox. Below the table are 'Add...', 'Edit...', and 'Delete' buttons.

	User Name	User Level
<input type="checkbox"/>	User1	Read-Only CLI Access (1)
<input checked="" type="checkbox"/>	User2	Read/Limited Write CLI Access (7)
<input type="checkbox"/>	cisco	Read/Write Management Access (15)

第 1 步：检查需要被删除的期望用户。

步骤2. 点击**删除**。



The screenshot shows the 'User Accounts' configuration page after a successful deletion. A green checkmark icon is followed by the text: 'Success. To permanently save the configuration, go to the [Copy/Save Configuration](#) page or click the Save icon'. Below this is the 'Password Recovery Service' section with a checked checkbox and the text 'Enable', and 'Apply' and 'Cancel' buttons. The 'User Account Table' now only contains two rows: 'User1' (Read-Only CLI Access (1)) and 'cisco' (Read/Write Management Access (15)). Below the table are 'Add...', 'Edit...', and 'Delete' buttons.

	User Name	User Level
<input type="checkbox"/>	User1	Read-Only CLI Access (1)
<input type="checkbox"/>	cisco	Read/Write Management Access (15)

期望用户从用户帐户表被去除。