

RV34x系列虚拟专用网络(VPN)路由器的 Dongle技术支持

客观

Cisco RV34x系列虚拟专用网络(VPN)路由器允许您通过连接调制解调器共享从一个支持的3G或4G便携宽带通用串行总线(USB)调制解调器的互联网连接与多个设备到路由器的USB接口。USB调制解调器典型地使用作为互联网备用资源路由器。

重要信息：

- 自动地发现支持的USB Dongle并且被配置，当连接到路由器。在发现后，网络访问的自定义设置可能执行调制解调器。
- 如果路由器为连接故障切换被配置，USB调制解调器只将尝试在接口以后连接用更高优先级的失败连接。使用连接故障切换，如果不，USB调制解调器尝试立即连接。
- 便携宽带USB调制解调器为仅数据服务主要意味着。在移动网络的语音质量不可能保证。

此条款列出RV34x系列VPN路由器支持的3G或4G USB Dongle。

可适用的设备

- RV34x系列

软件版本

- 1.0.02.16

便携宽带USB调制解调器兼容表

制造商	Dongle型号		Service Provider
Netgear (山脉无线)	AC340U (AT&T射线)		AT&T
Netgear (山脉无线)	AC341U		Sprint
Pantech	UML290		韦里孙
ZTE	MF190		O2/1&1/B eeline
华为	E172		沃达丰
Novatel	USB730L		韦里孙

USB调制解调器初始化和连接状态

当连接USB调制解调器时，在路由器的指示器指示USB调制解调器的初始化进展。灯的工作情况如下：

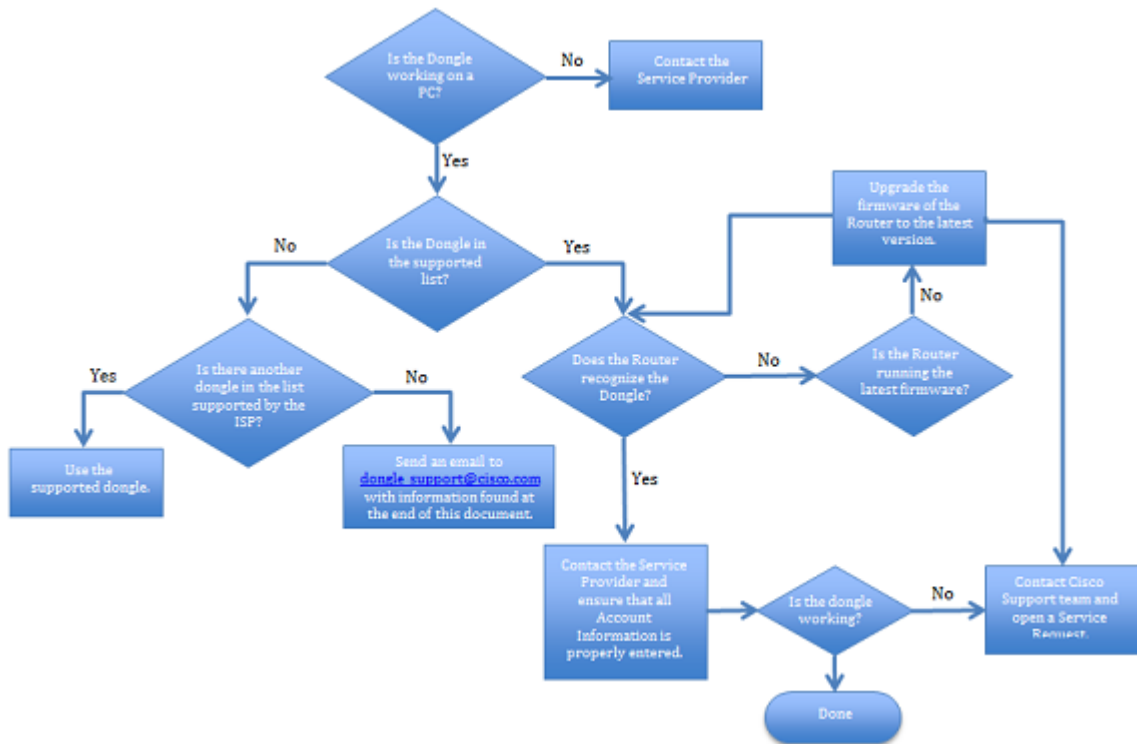
LED	状态
	<ul style="list-style-type: none"> • 3G/4G USB Dongle没有被连接。 • USB Dongle没有被认可。
绿色 (固态)	3G/4G USB Dongle被认可和连接到互联网服务提供商 (ISP)网络。
绿色 (闪动)	3G/4G USB Dongle成功连接到ISP，并且端口是发送和接受数据。
琥珀色 (固态)	USB Dongle被认可，但是无法连接到ISP。

3G或4G RV34x系列VPN路由器支持的USB Dongle

当设法适应最当前的3G和4G USB Dongle的技术支持由服务提供商做了通告用世界的不同的地区，它可能不是可能支持每个3G波段4G Dongle时。万一列表不显示您的USB Dongle型号，请与Cisco支持小组联系或发送电子邮件到dongle_support@cisco.com。

排除3G和4G USB Dongle连接故障

在3G或4G USB Dongle不与RV34x系列路由器一起使用情况下，请执行这些步骤尝试和修正连接。



在要求技术支持前，请有准备好以下的信息：

- RV34x系列路由器序列号
- 3G/4G USB Dongle型号
- 3G/4G USB Dongle制造商
- 3G/4G USB Dongle固件或驱动版本
- 支持的技术(3G/4G)
- 服务提供商

- 国家
- IP Address模式—动态主机配置协议(DHCP)或点对点协议(PPP)
- ISP证件—拨号#, 接入点名字(APN), 访问3G/4G服务的用户名和密码。

常见问题解答

1. 我有没有由路由器认可的一个现有的3G/4G USB Dongle。我该怎么办？

如果您的Dongle在列表，请检查3G/4G USB Dongle支持矩阵RV34x系列路由器。否则，请查找从您的服务提供商支持的列表的一个备选USB Dongle。

2. 我的路由器认可了3G/4G USB Dongle，我没获得IP地址。我该怎么办？

切记所有ISP证件(例如拨入号码、APN、用户名和密码)适当地被输入路由器。并且，以确信的ISP，您使用的3G/4G Dongle他们支持检查和设置。

3. 我的3G/4G USB Dongle不在支持列表。我该怎么办？

如果有在您的ISP支持的列表的一个备选3G/4G USB Dongle，您可以使用备选Dongle。如果没有您能使用的备选3G/4G USB Dongle，请发送一个电子邮件到dongle_support@cisco.com。资源允许，Cisco将设法支持在将来固件版本的Dongle。

4. 我有在支持列表的一个3G/4G USB Dongle。能否以任何服务提供商使用它？

当路由器可能认可3G/4G USB Dongle时，互联网连通性通过Dongle取决于前述3G/4G USB Dongle的ISP技术支持。您可能需要检查以您的ISP确信，他们支持该特定3G/4G USB Dongle使用它以前用您的RV34x系列路由器。

5. 我有在支持列表的一个3G/4G USB Dongle，但是没有由外面的r识别。我该怎么办？

3G/4G通常支持USB Dongle根据在Dongle的一个特定驱动版本。如果在Dongle的驱动程序是与路由器支持什么不同，则很可能，3G/4G USB Dongle可能不与RV34x系列路由器一起使用。问题向[Cisco支持小组报告](#)。