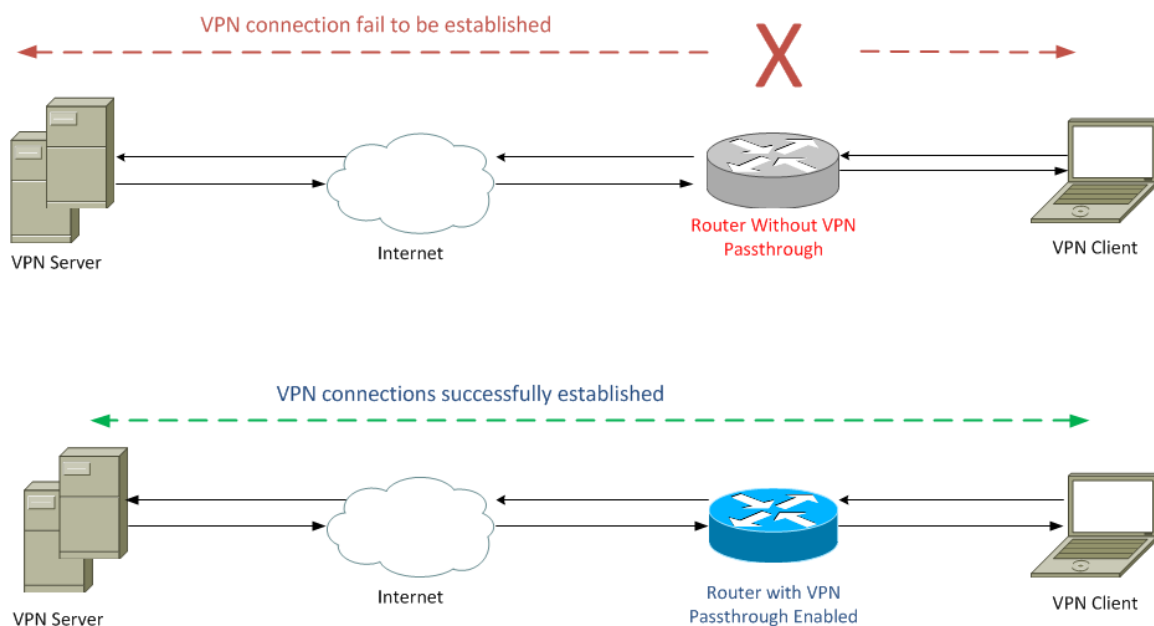


# 虚拟专用网络(VPN)转接的配置在RV130和RV130W路由器的

## 客观

VPN转接允许VPN流量穿过设备和允许客户端连接到VPN服务器。VPN转接对于VPN连接是必需的是成功的，因为RV130和RV130W使用NAT (网络地址转换)。

在配置VPN转接前，在您的设备必须已经设置VPN。要了解如何配置VPN，请参见在[RV130和RV130W的条款基本的VPN设置](#)。



本文目标如何将显示您enable (event)或禁用在RV130和RV130W路由器的VPN转接。

## 可适用的设备

- RV130
- RV130W

## 软件版本

- v1.0.1.3

## Enable (event)或功能失效VPN转接

步骤1. 日志到Web配置工具里和选择VPN > VPN转接。VPN转接页打开：

VPN Passthrough

IPSec Passthrough:  Enable

PPTP Passthrough:  Enable

L2TP Passthrough:  Enable

Save Cancel

**Step 2.**默认情况下在IPSec转接字段，**Enable复选框**被检查。IPSec (互联网协议安全)是允许信息包安全的交换协议的套件。如果不希望任何IPSec信息数据流穿过设备，请非选定此复选框。

VPN Passthrough

IPSec Passthrough:  Enable

PPTP Passthrough:  Enable

L2TP Passthrough:  Enable

Save Cancel

**第 3 步：**默认情况下在PPTP转接字段，**Enable复选框**被检查。PPTP (点到点隧道协议)是方式传输在VPN的PPP (点对点协议)信息包。如果不希望任何PPTP数据流穿过设备，请非选定此机箱。

VPN Passthrough

IPSec Passthrough:  Enable

PPTP Passthrough:  Enable

L2TP Passthrough:  Enable

Save Cancel

**第 4 步：**默认情况下在L2TP转接字段，**Enable复选框**被检查。L2TP (第2层隧道协议)是用于的隧道协议传输在VPN的PPP信息包。如果不希望任何L2TP数据流穿过设备，请非选定此机箱。

## VPN Passthrough

IPSec Passthrough:  Enable

PPTP Passthrough:  Enable

L2TP Passthrough:  Enable

Save

Cancel

步骤5. 点击“**Save**”保存在VPN转接页做的所有变动。

## VPN Passthrough

IPSec Passthrough:  Enable

PPTP Passthrough:  Enable

L2TP Passthrough:  Enable

Save

Cancel