

# GUI的难达到的解决方法在固件版本1.0.1.17升级以后的在RV320 VPN路由器

## 客观

RV320路由器在固件升级版本1.1.0.09以后是不可访问的。此条款显示需要按照为了路由器能通常将被升级到最新的固件和工作的恢复进程。

## 可适用的设备

- RV320双倍广域网VPN路由器

## 软件版本

[RV320](#)

## 固件升级

步骤1.下载最新的固件版本到您的PC。

步骤2.下载并且安装Tftpd32或大于32MB支持文件的其他TFTP客户端。要下载请[点击此处](#)。

## RV320设备

步骤3.停电RV320。

步骤4.暂挂在reset按钮然后打开RV320。

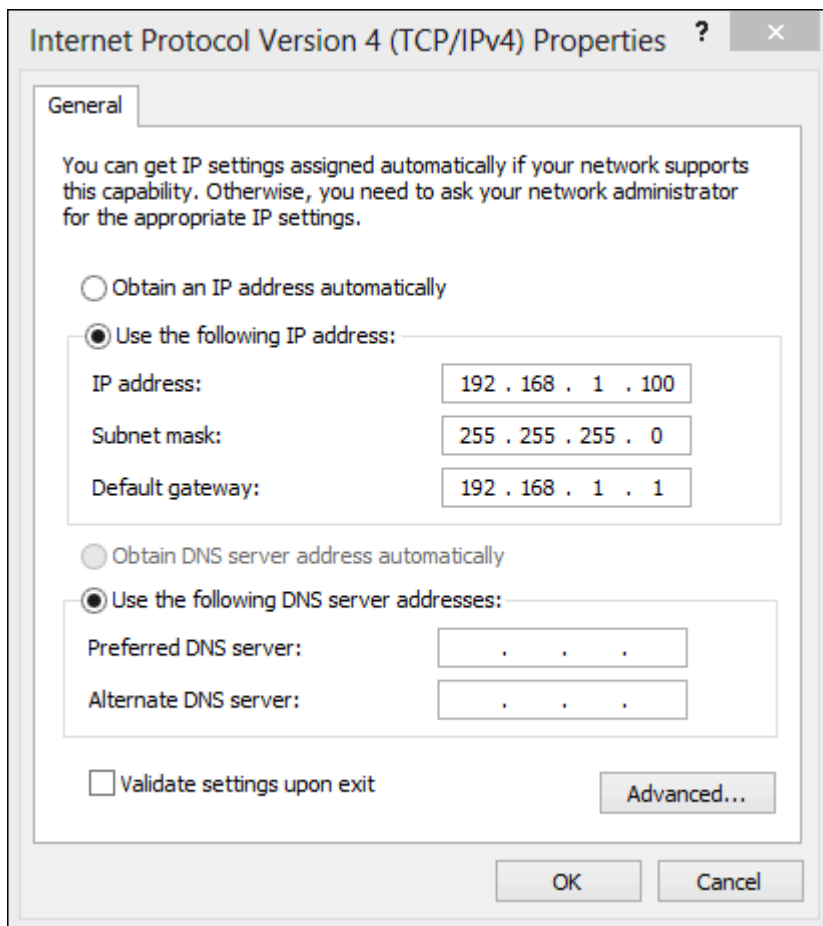
步骤5.请等待10秒，直到POWER LED闪存和DIAG LED是固态RED。

步骤6.发布reset按钮。

## 在PC的网络设置

步骤7.点击Control Panel > Network和互联网>网络和共享中心。网络和共享页打开：

步骤8.点击本地区域的连接>Properties >互联网协议版本4 (TCP/IPv4) >Properties。  
Properties窗口互联网协议的版本4 (TCP/IPv4)发表：



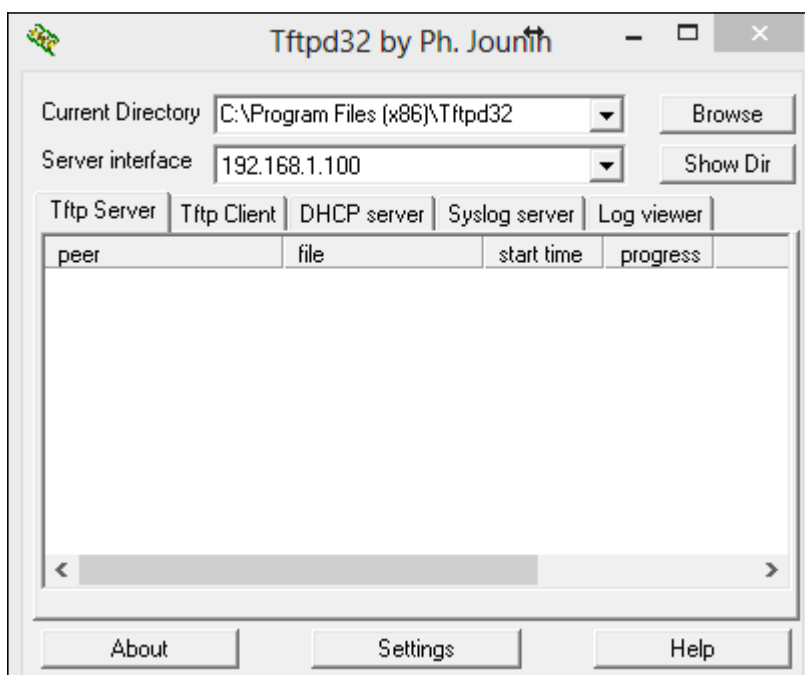
步骤9.为在192.168.1.2内的范围的PC分配静态IP地址到192.168.1.254在IP Address字段。

步骤10.输入子网掩码在子网掩码字段。

步骤11.送进默认网关在默认网关领域。默认网关是RV320路由器的IP地址。

## TFTP应用程序

步骤12. 启动TFTP应用程序。



第13步。选择TFTP客户端选项。

Current Directory: C:\Program Files (x86)\Tftpd32

Server interface: 192.168.1.100

Tftp Server | Tftp Client | DHCP server | Syslog server | Log viewer

Host: 192.168.1.1 Port: 69

Local File: C:\Users\... \De ...

Remote File:

Block Size: Default

Get Put Break

步骤14。输入IP地址192.168.1.1在主机领域并且重视69在Port字段。

第15步。在Local File字段，从将被装载的PC请选择下载的固件对路由器。

第16步。验证所有值然后按开PUT TFTP客户端。

第17步。等待5分钟然后设法访问路由器GUI。RV320应该正常工作。

System Summary			
System Information			
Serial Number:	NKS16451794	Firmware Version:	v1.1.0.09 (2013-07-04, 13:28:17)
PID VID:	RV320 V01	Firmware MD5 Checksum:	5b8aed4473cae9f07fdd72daf11ece4b
LAN		Working Mode:	Gateway
IPv4/ Subnet Mask:	192.168.1.1/255.255.255.0		
IPv6/ Prefix:	--		
System Uptime:	0 days 0 hours 0 min 54 sec (Now: 2013-09-19, 12:14:16)		

**Note:**被升级的固件在固件版本字段显示。