

恢复到RV315W VPN路由器的出厂默认设置

目标

“重置为出厂默认值”选项允许用户删除配置实用程序中已更改的所有功能。通常，重置将解决设备出现的许多问题。

本文概述如何重置为出厂默认设置。

适用设备

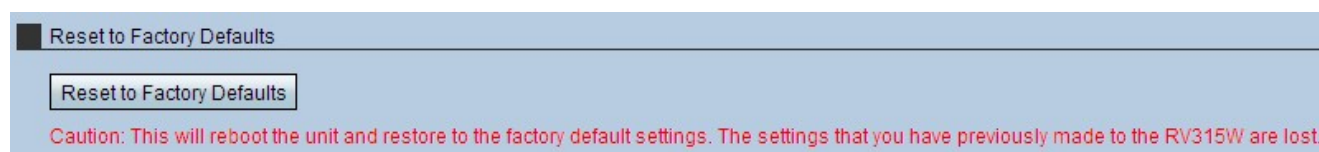
•RV315W

软件版本

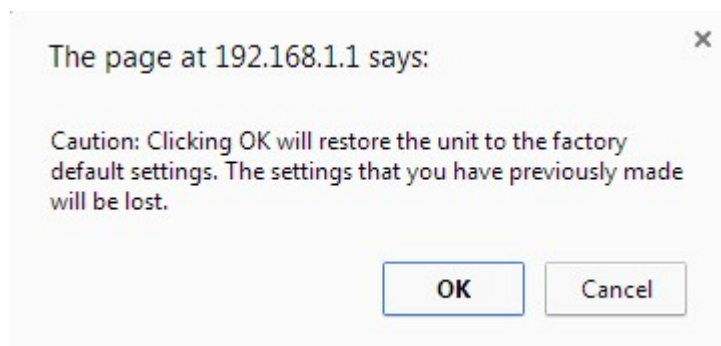
•1.01.03

重置为出厂默认设置

步骤1.登录Web配置实用程序，然后选择System Management > **Reset to Factory Defaults**。系统将打开“重置为出厂默认值”页：



步骤2.单击“重置为出厂默认值”。系统将显示“警告”窗口。



步骤3.单击OK。等待重置应用到设备。完成后，所有设置都恢复为默认设置。