

在CVR100W VPN路由器的互联网协议配置

客观

网络协议(IP)对数据流发运负责在间网络的。CVR100W使用IPv4和IPv6 IP模式。这些协议不要求两个端点通过“手震动”安全步骤确认连接，使他们快速和高效。他们也使用最佳效果发送方法导向信息包。此条款说明如何配置在CVR100W VPN路由器的IP模式。

可适用的设备

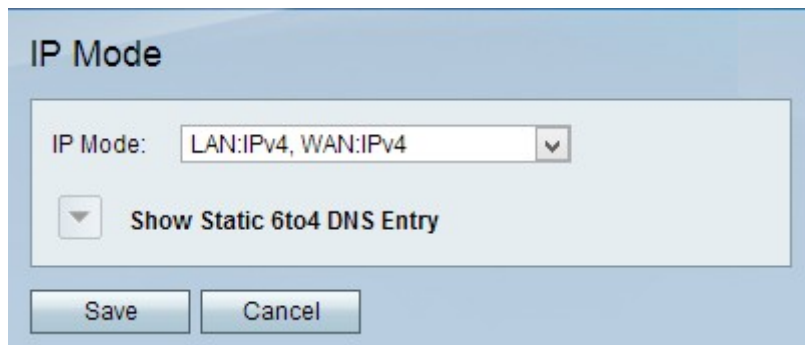
- CVR100W

软件版本

- 1.0.1.19

IP模式

步骤1.登陆到Web配置工具并且选择**网络> IP模式**。*Mode*页的IP打开：

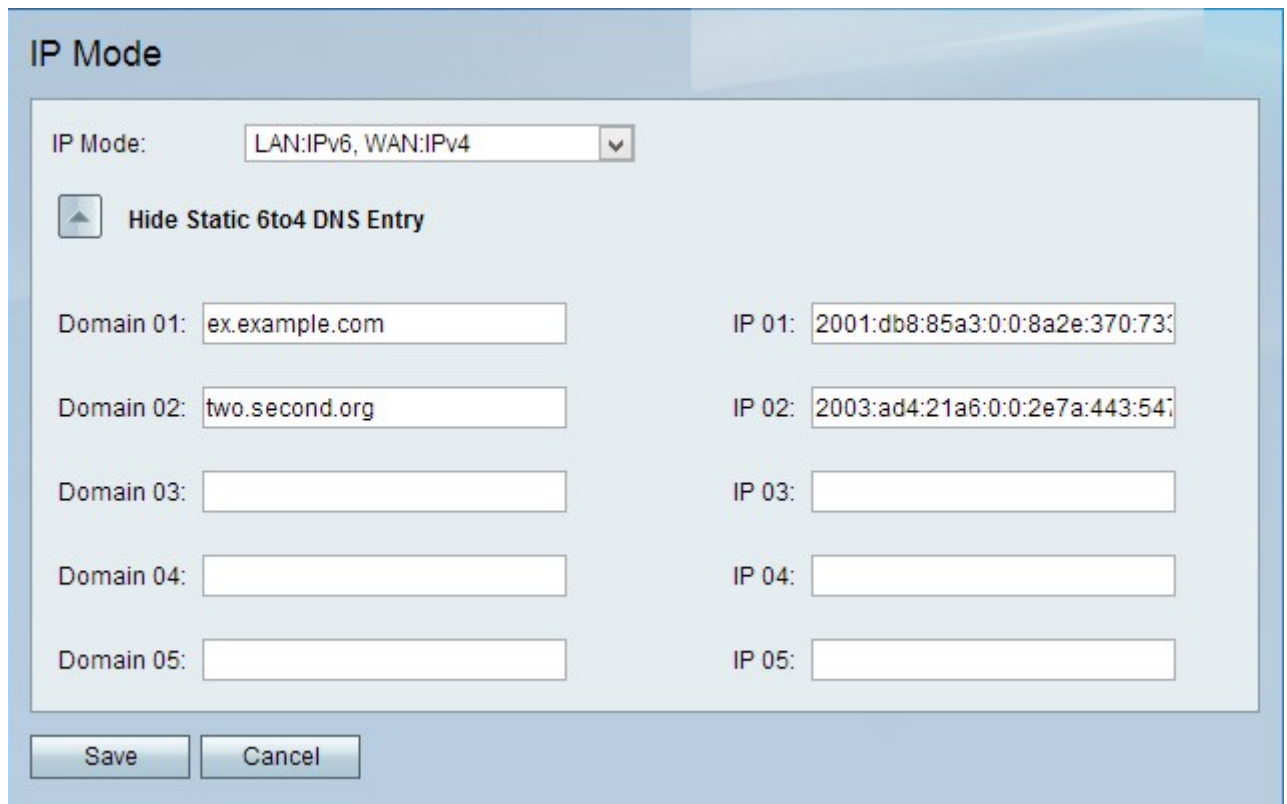


Step 2.从IP模式下拉列表，请选择下列之一：

Note:IPv4越老，但是最普通，提供一个地址每个设备被连接到互联网使用的协议版本。然而，这些地址最终将用尽，因此IPv6被创建成功IPv4，并且最终请一起升级互联网协议全部。这两个协议是非常类似的，并且可以用于如下所有IP模式规格。

- LAN:IPv4， WAN:IPv4 — LAN和广域网端口两个使用IPv4。
- LAN:IPv6， WAN:IPv4 — 局域网端口使用IPv6，并且WAN端口使用IPv4。
- LAN:IPv6， WAN:IPv6 — LAN和广域网端口两个使用IPv6。
- LAN:IPv4+IPv6， WAN:IPv4 — 局域网端口使用IPv4，并且IPv6和WAN端口使用IPv4。在一个端口的两个IP模式同时，仍然，但是信息包数据流只将使用一个协议。
- LAN:IPv4+IPv6， WAN:IPv4+IPv6 — LAN和广域网端口使用IPv4和IPv6。在一个端口的两个IP模式同时，仍然，但是信息包数据流只将使用一个协议。

所有模式的第3步(可选)，除LAN:IPv4以外， WAN:IPv4 IP模式， Show static 6to4 DNS条目下拉箭头变得可用。6to4是允许用户从在IPv4 WAN网络的IPv6 LAN发送IPv6信息包的隧道功能。点击**Show static 6to4 DNS**条目下拉箭头。静态6to4 DNS条目字段出现：



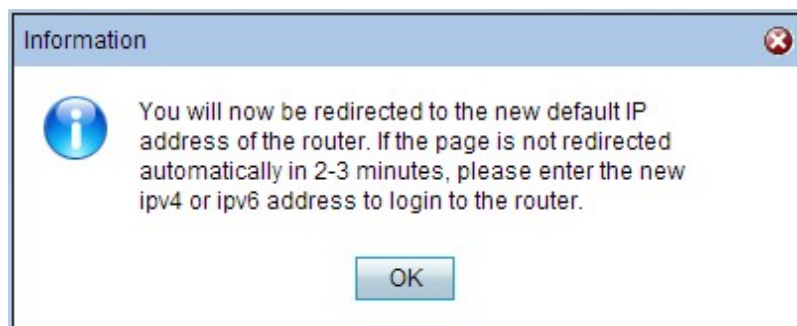
The image shows a configuration window titled "IP Mode". At the top, there is a dropdown menu for "IP Mode" set to "LAN:IPv6, WAN:IPv4". Below this is a checkbox labeled "Hide Static 6to4 DNS Entry" which is currently unchecked. The main area contains five rows of domain and IP address mappings. The first row has "Domain 01" with the value "ex.example.com" and "IP 01" with the value "2001:db8:85a3:0:0:8a2e:370:73". The second row has "Domain 02" with "two.second.org" and "IP 02" with "2003:ad4:21a6:0:0:2e7a:443:54". The remaining three rows (Domain 03-05 and IP 03-05) have empty input fields. At the bottom of the window are "Save" and "Cancel" buttons.

Domain	IP
Domain 01: ex.example.com	IP 01: 2001:db8:85a3:0:0:8a2e:370:73
Domain 02: two.second.org	IP 02: 2003:ad4:21a6:0:0:2e7a:443:54
Domain 03:	IP 03:
Domain 04:	IP 04:
Domain 05:	IP 05:

步骤4.输入不大于5个域对IP映射在域和IP字段。6to4映射是，当域名被映射对IPv6地址时。

步骤5.点击“Save”。

第6.步。信息窗口出现。



步骤7.点击OK键。

警告：设备将分配一个新的默认IP地址为了更改IP模式。