

# C2G的配置与Greenbow软件的在RV016、RV042、RV042G和RV082 VPN路由器

## 目标

C2G (网关的客户端)在使用NAT-T选项存在的网关到网关的配置页的TheGreenBow客户端设置。TheGreenBow是软件集中在提供根据一个完全地安全的套件的企业security software。简化远程访问的TheGreenBow发展了企业security software，允许异地用户安全地访问他们的公司网络。

本文解释如何用在RV016、RV042、RV042G和RV082 VPN路由器的Greenbow软件配置IPSec VPN C2G。

## 可适用的设备

- RV016
- RV042
- RV042G
- RV082

## 软件版本

- v4.2.1.02

## C2G和GreenBow软件配置

步骤1.日志到选择的路由器配置工具里VPN >网关到网关。网关到网关的页打开：

## Gateway To Gateway

### Add a New Tunnel

Tunnel No.	2
Tunnel Name :	<input type="text"/>
Interface :	WAN1 <input type="button" value="v"/>
Enable :	<input checked="" type="checkbox"/>

### Local Group Setup

Local Security Gateway Type :	IP Only <input type="button" value="v"/>
IP Address :	0.0.0.0
Local Security Group Type :	Subnet <input type="button" value="v"/>
IP Address :	192.168.1.0
Subnet Mask :	255.255.255.0

移下来到本地组建立区域。

### Local Group Setup

Local Security Gateway Type :	IP Only <input type="button" value="v"/>
IP Address :	59.105.113.180
Local Security Group Type :	Subnet <input type="button" value="v"/>
IP Address :	192.168.1.0
Subnet Mask :	255.255.255.0

步骤2.从本地安全网关类型下拉列表仅选择IP。

步骤3.从本地安全组类型下拉列表选择子网。

第 4 步 : 在IP Address字段请输入路由器的IP地址。

第 5 步 : 在子网掩码字段请输入路由器的子网掩码。

步骤6.移下来去页的远程组建立地区。

**Remote Group Setup**

Remote Security Gateway Type : IP Only

IP Address : 59.105.113.148

Remote Security Group Type : IP

IP Address : 192.168.2.101

步骤7.从远程安全网关类型下拉列表仅选择**IP**。

步骤8.从远程安全网关IP地址类型下拉列表选择**IP地址**类型。

第9.步。在IP地址字段请输入远程路由器的广域网IP地址。

步骤10.选择**IP**从远程安全组类型下拉列表。

第11.步。在IP地址字段请输入路由器的IPv4地址。

**IPsec Setup**

Keying Mode : IKE with Preshared key

Phase 1 DH Group : Group 1 - 768 bit

Phase 1 Encryption : DES

Phase 1 Authentication : MD5

Phase 1 SA Life Time : 28800 seconds

Perfect Forward Secrecy :

Phase 2 DH Group : Group 1 - 768 bit

Phase 2 Encryption : DES

Phase 2 Authentication : MD5

Phase 2 SA Life Time : 3600 seconds

Preshared Key :

Minimum Preshared Key Complexity :  Enable

Preshared Key Strength Meter :

Advanced +

步骤12。从密钥模式下拉列表选择**IKE用预共用的键**。

第13步。从阶段1 DH组下拉列表选择**第1组768位**。

步骤14。从阶段1加密下拉列表选择**DES**。

第15步。从阶段1认证下拉列表选择**MD5**。

第16步。在SA阶段1生活时间字段请输入**28800**秒。

第17步。从第2阶段DH组下拉列表选择**第1组768位**。

第18步。从第2阶段加密下拉列表选择**DES**。

第19步。从第2阶段认证下拉列表选择**MD5**。

第20步。在SA第2阶段生活时间字段请输入3600秒。

第21步。在预共用的关键字段请输入编号和字母的期望组合。在这种情况下它是"1234678"。

**Advanced**

- Aggressive Mode
- Compress (Support IP Payload Compression Protocol(IPComp))
- Keep-Alive
- AH Hash Algorithm **MD5**
- NetBIOS Broadcast
- NAT Traversal
- Dead Peer Detection Interval **10** seconds

第22步。点击**先进+**。 *Advanced*页打开：

第23步。检查**NAT横越**复选框。

第24步。启动在您的计算机的IPSec VPN客户端Greenbow软件。

**TheGreenBow VPN Client**

File YPN Configuration View Tools ?

**THEGREENBOW** IPSec VPN Client

**Phase1 (Authentication)**

Name: Gateway1  
Interface: Any  
Remote Gateway: 59.105.113.180

Preshared Key  
Confirm: [masked]

Certificate  
Certificate Management...

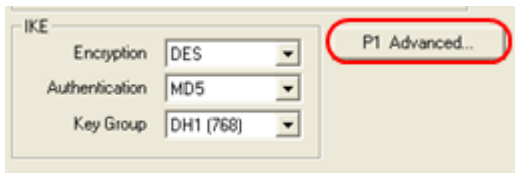
**IKE**

Encryption: DES  
Authentication: MD5  
Key Group: DH1 (768)

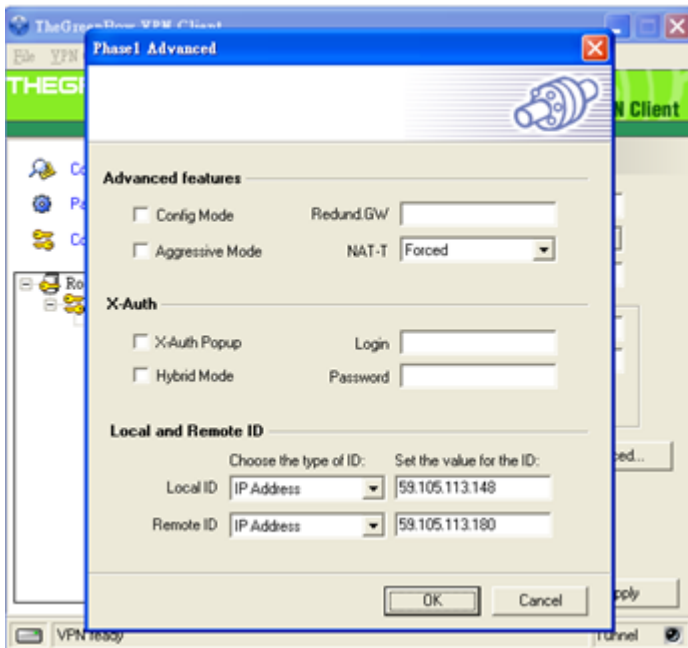
P1 Advanced...  
Save & Apply  
Tunnel

VPN ready

第25步。在远程网关领域请输入远程路由器的广域网IP地址。



第26步。点击**P1高级按钮**。*Advanced*页的阶段1打开：



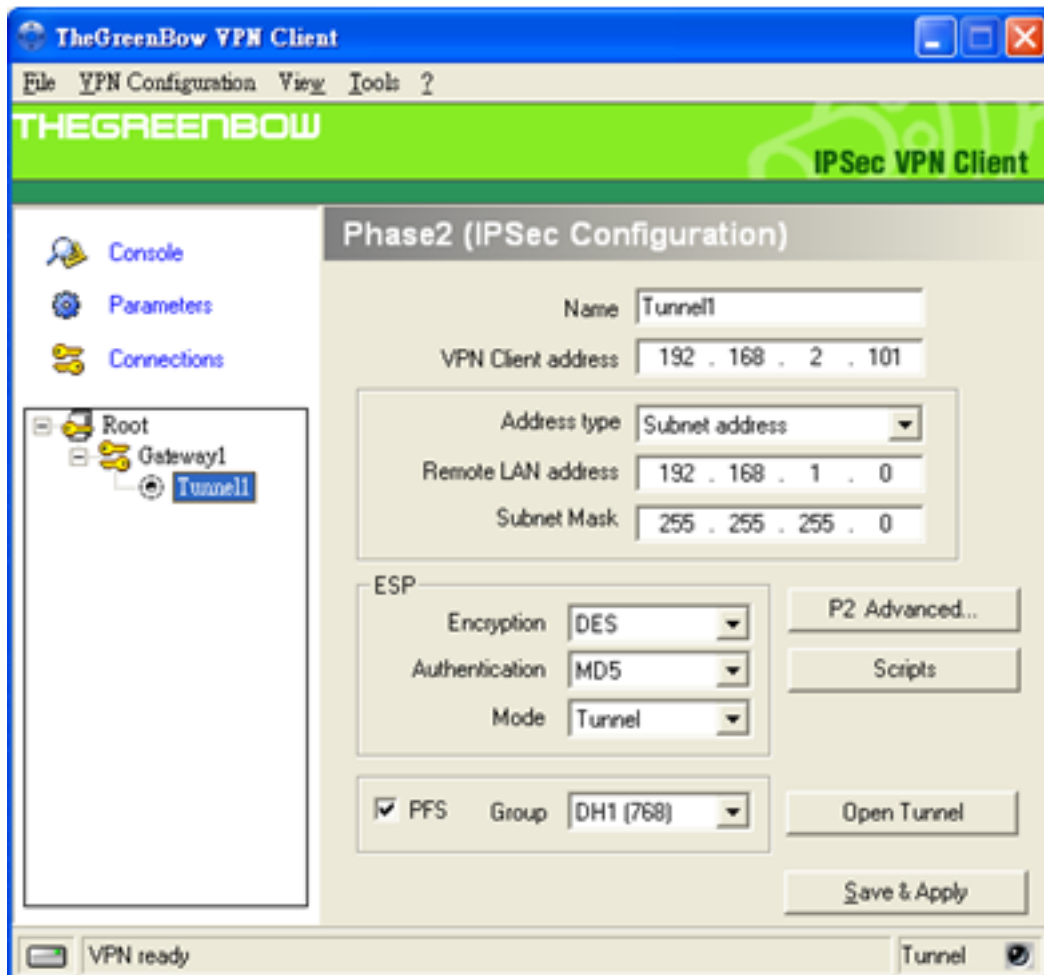
第27步。从NAT-T下拉列表选择**牵强**。

第28步。选择在本地ID和远程ID下拉列表的**IP地址**。

第29步。在本地ID字段请输入路由器的广域网IP地址。

第30步。在远程ID字段请输入远程路由器的广域网IP地址。

第31步。单击 **Ok**。



第32步。点击**Tunnel1**配置第2阶段设置。

第33步。在客户端地址字段请输入路由器的IPv4地址。

第34步。从地址类型下拉列表选择**子网地址**。

第35步。在远程LAN地址域请输入远程路由器的LAN地址。

第36步。在子网掩码字段请输入远程路由器的子网掩码。

步骤37. Click**保存和适用**。