

配置Mac OS的一个快速VPN选择在RV016、RV042、RV042G和RV082 VPN路由器

客观

没有快速VPN版本适用于Mac OS。然而，有希望配置快速VPN代替为Mac OS的增长数用户。在此条款上，IP Securitas使用作为选择快速VPN。

Note:在您开始配置前，您需要在您的MAC OS上下载和安装IP Securitas。您能从以下链接下载它：

<http://www.lobotomo.com/products/IPSecuritas/>

此条款说明如何配置Mac OS的一个快速VPN选择在Rv016、RV042、RV042G和RV082 VPN路由器。

可适用的设备

- RV016
- RV042
- RV042G
- RV082

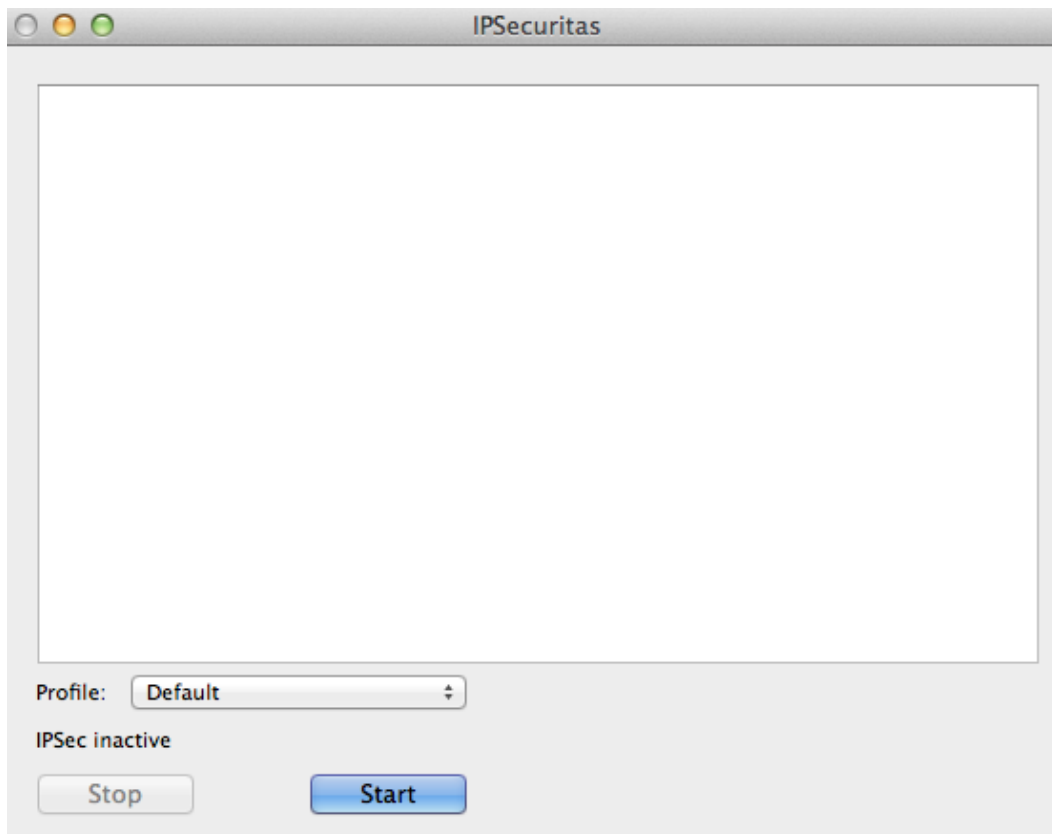
软件版本

- v4.2.2.08

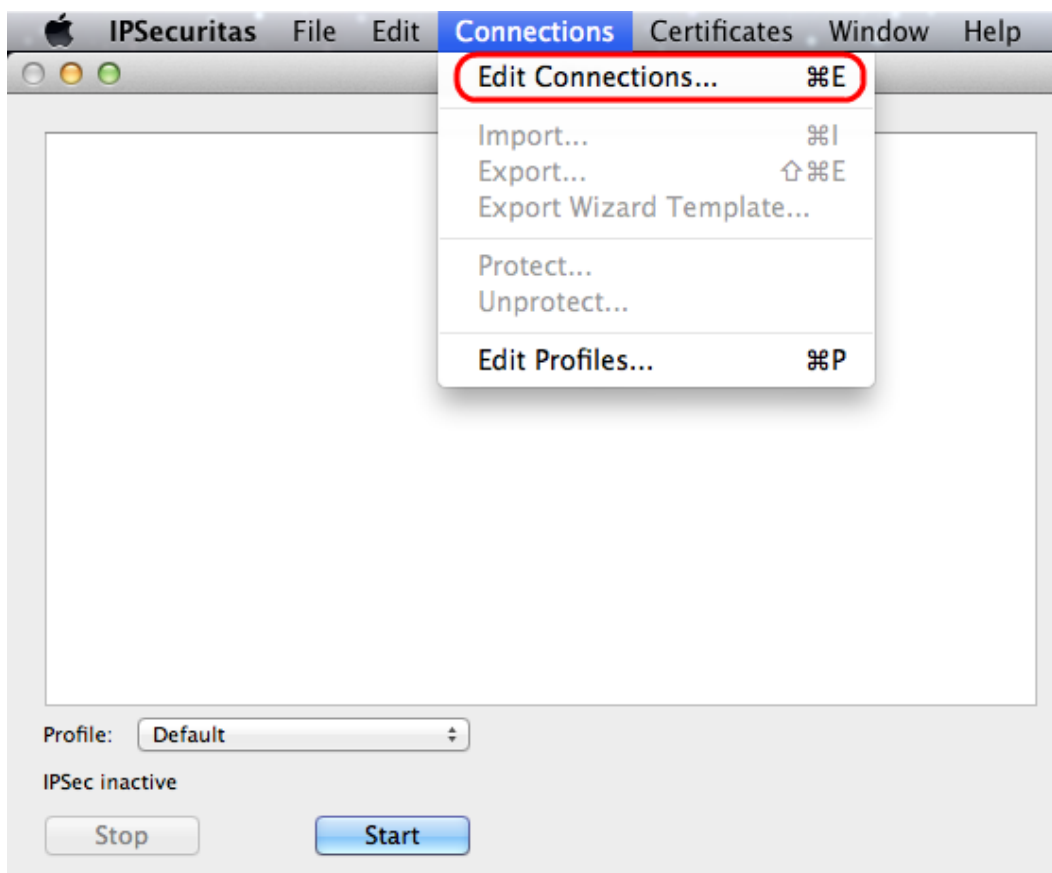
配置Mac OS的快速VPN选择

Note:设备的网关配置的VPN客户端需要首先执行。要认识更多如何配置VPN客户端到网关请参见 [设置一个远程访问隧道\(网关的客户端\) RV016、RV042、RV042G和RV082 VPN路由器的VPN客户端的。](#)

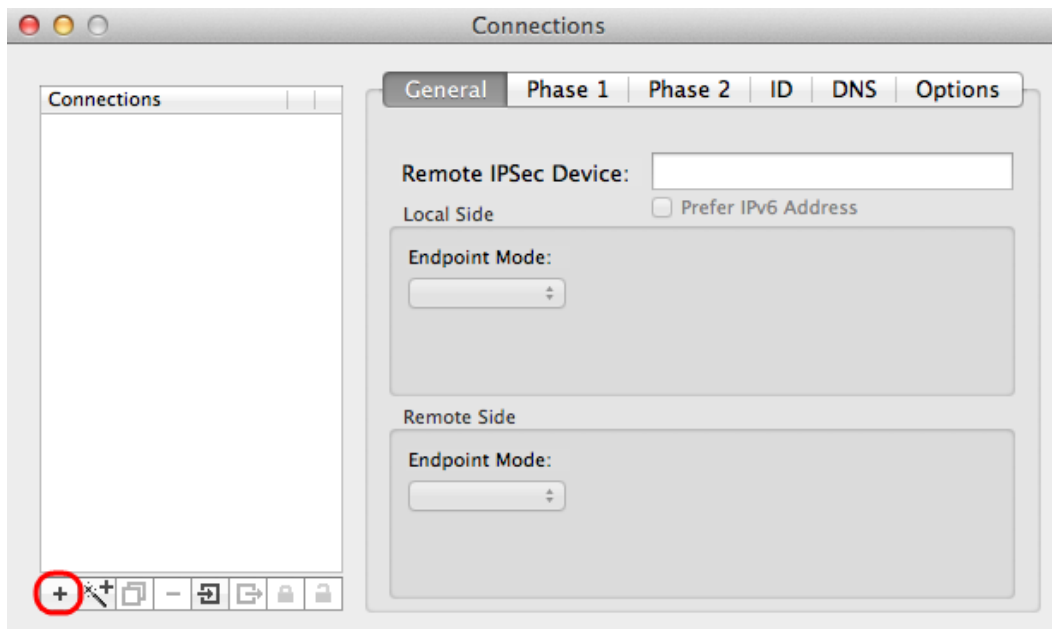
步骤1.运行在Mac OS的IP Securitas。IPSecuritas窗口出现：



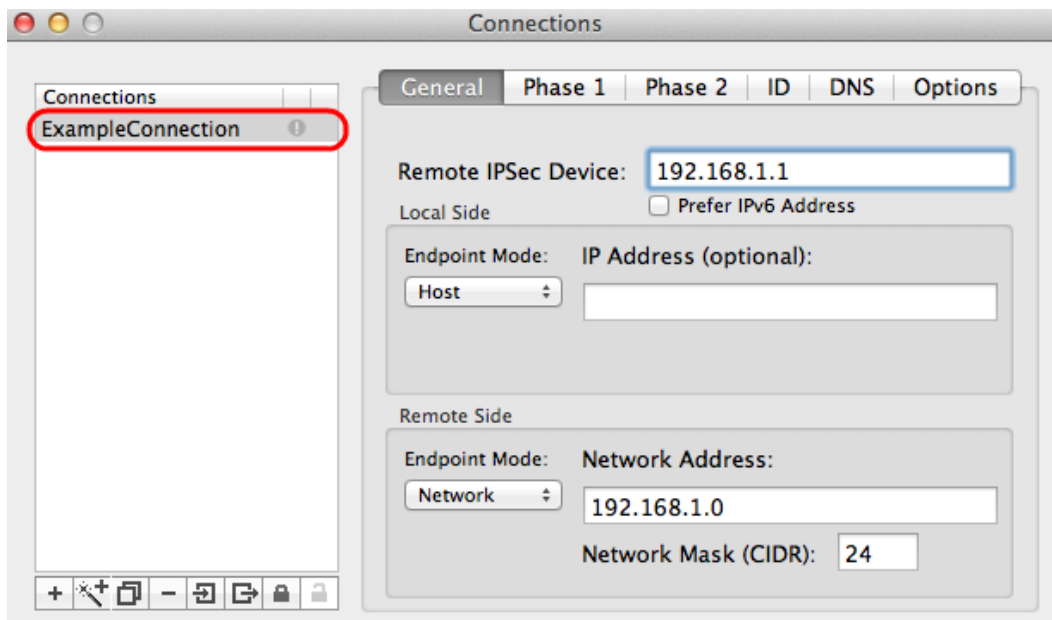
步骤2.点击开始。



第 3 步：从菜单栏，请选择**连接**> **Edit连接**。连接窗口出现。

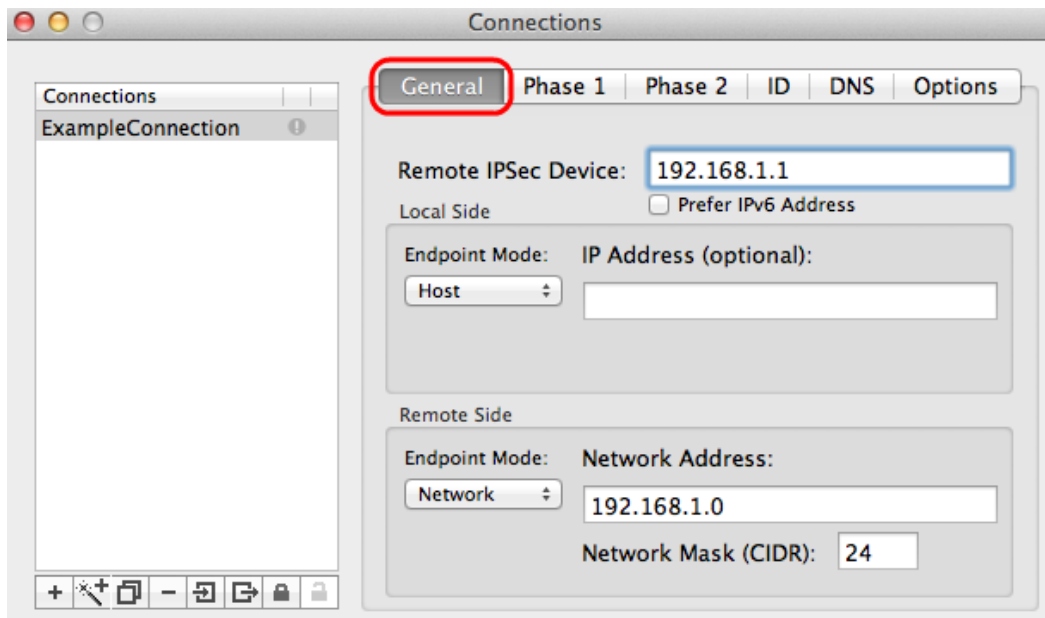


步骤4. 点击+添加一个新连接的图标。



步骤5. 输入一个名字对于新连接在连接下。

常规



步骤1.点击一般选项。

步骤2.输入远程路由器的IP地址在远程IPSec设备领域。

Note:当此配置是为远程客户端，您不需要配置本地端。您需要配置远程模式。

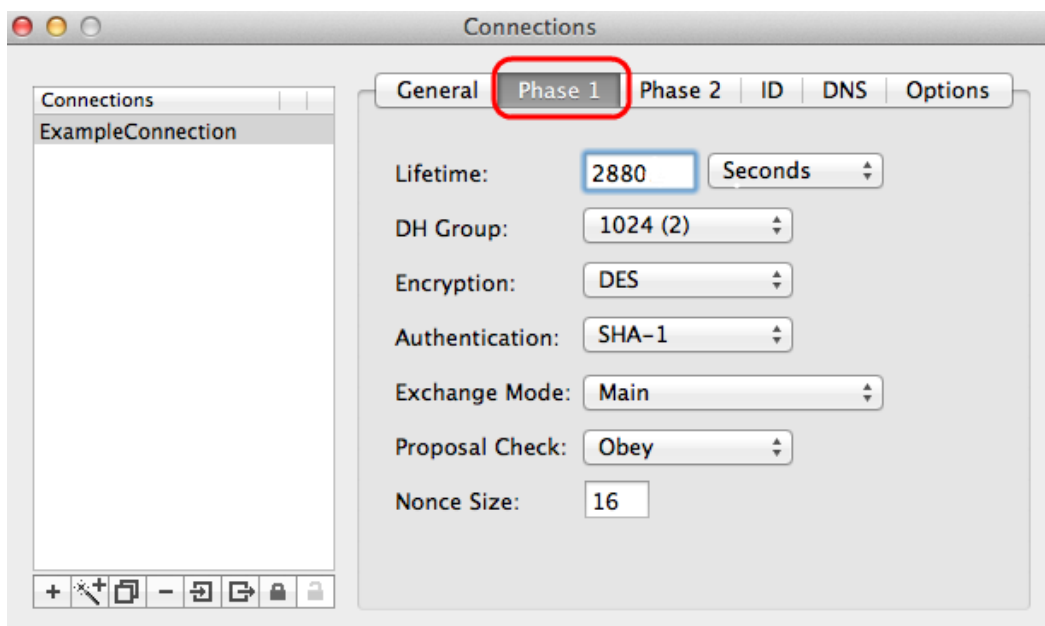
第 3 步：在远端地区中，从终端模式下拉列表请选择网络。

步骤4.输入子网掩码在网络掩码(CIDR)字段。

步骤5.输入远程网络网络地址在网络地址字段。

阶段1

阶段1是在支持安全的验证的通信的隧道之间的二末端的单工，逻辑安全关联(SA)。



步骤1.点击阶段1选项。

步骤2.输入您在隧道配置时输入在寿命字段的寿命。如果时间到期，新密钥自动地重新协商。密钥寿命能范围自1081到86400秒。DEFAULT值阶段1的是28800秒。

步骤3.从寿命下拉列表选择寿命的适当时间单元。默认值是秒钟。

步骤4.选择您为隧道配置输入从DH组下拉列表的同一个DH组。Diffie-Hellman (DH)组使用密钥交换。

步骤5.从您为隧道的配置进入的加密下拉列表选择加密类型。加密方法确定键用于的加密/解密封装安全有效载荷(ESP)信息包的长度。

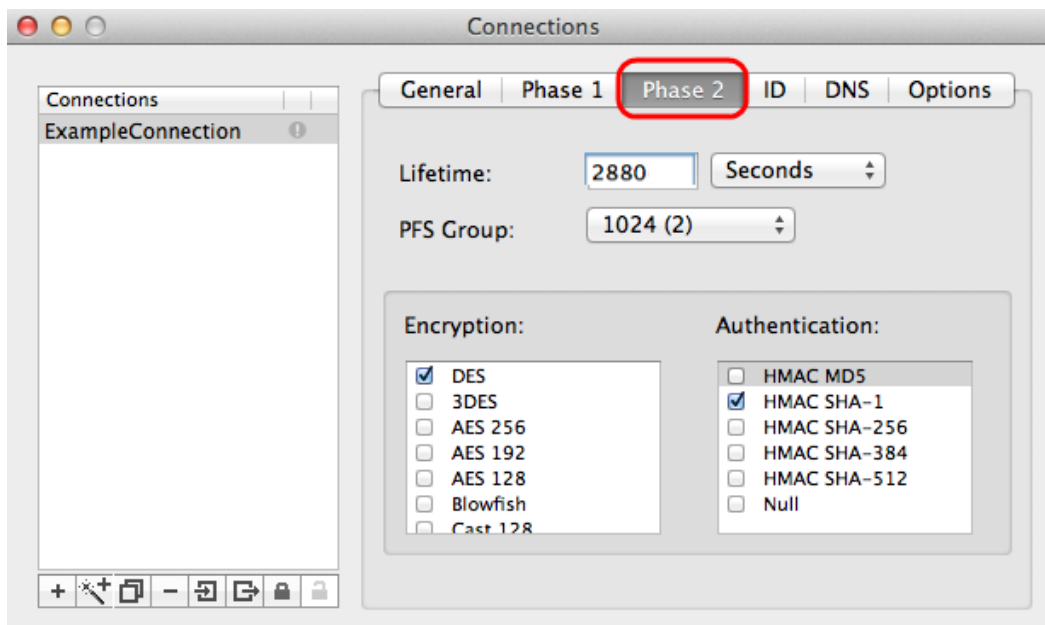
步骤6.选择您为隧道配置输入从认证下拉列表的认证方法。认证的种类确定方法验证ESP信息包。

步骤7.从Exchange模式下拉列表选择适当的交换模式。

- 主要—表示网关的所有类型的交换模式除了充分的合格的域名(FQDN)的。
- 积极—表示充分的合格的域名(FQDN)网关的交换模式。

第2阶段

第2阶段是确定数据包的安全的安全关联在数据包期间穿过两个端点。



步骤1.点击**第2阶段**选项。

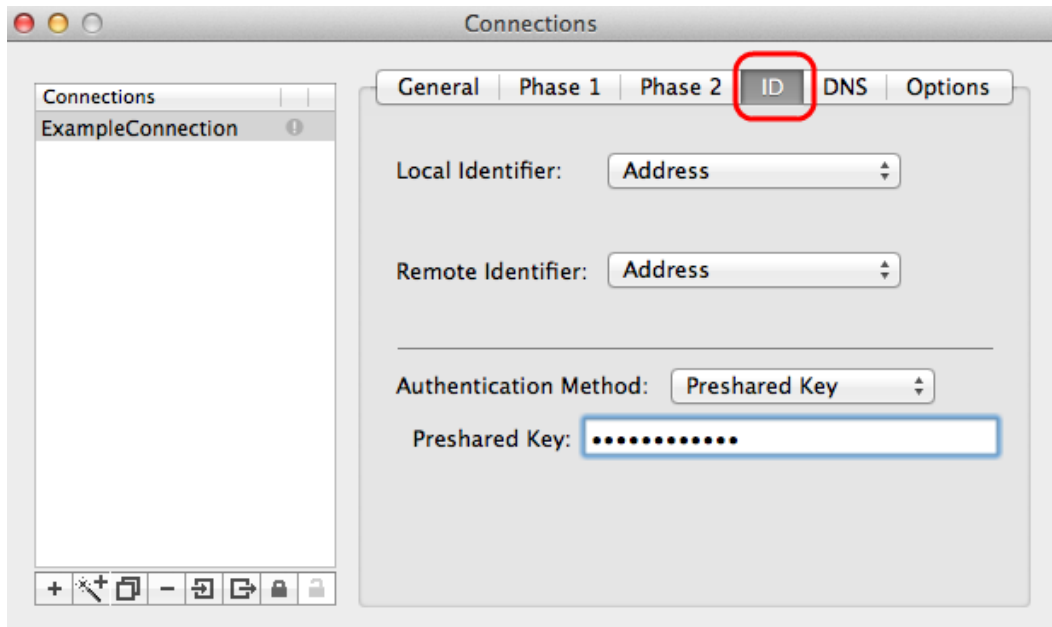
步骤2.输入同一个寿命在您为隧道并且阶段1的配置输入的寿命字段。

步骤3.从您为隧道和阶段1的配置进入的寿命下拉列表选择寿命的同一个时间单位。

步骤4.从您为隧道的配置进入的完整转发安全性(PFS)组下拉列表选择同一个DH组。

步骤5.不选定所有未使用的加密和认证方法。只请检查那个被定义在阶段1选项下。

ID



步骤1.点击ID选项。

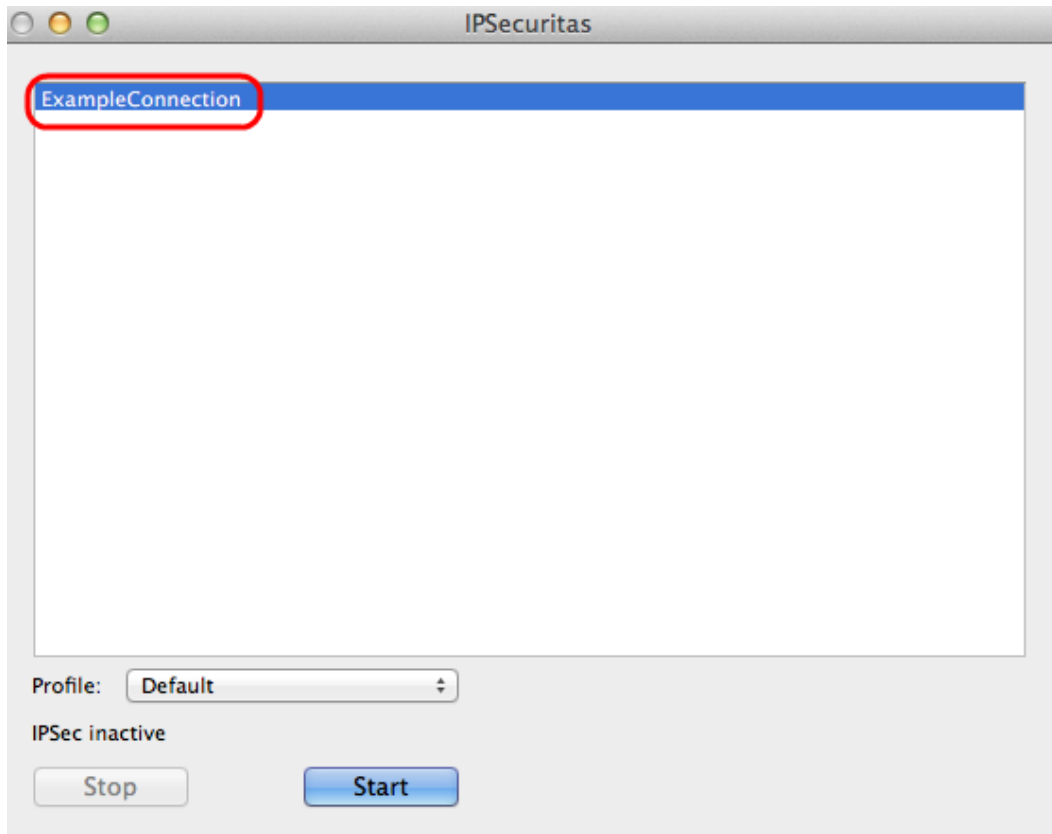
步骤2.选择本地标识同一个方法象隧道从本地标识下拉列表。根据本地标识的种类若需要进入 appropriate值。

步骤3.选择远程标识同一个方法象隧道从远程标识下拉列表。根据远程标识的种类若需要进入 appropriate值。

步骤4.选择认证方法和隧道一样从认证方法下拉列表。根据认证方法的种类若需要输入适当的认证值。

步骤5.点击x图标(红色圆环)关上连接窗口。这自动地保存设置。IPSecuritas窗口出现。

连接



第 1 步：在 *IPsecritas* 窗口，请点击开始。用户然后被联络访问 VPN。