

# 与一个无线访问访问接入点(WAP)的互连 WRVS4400N作为中继器

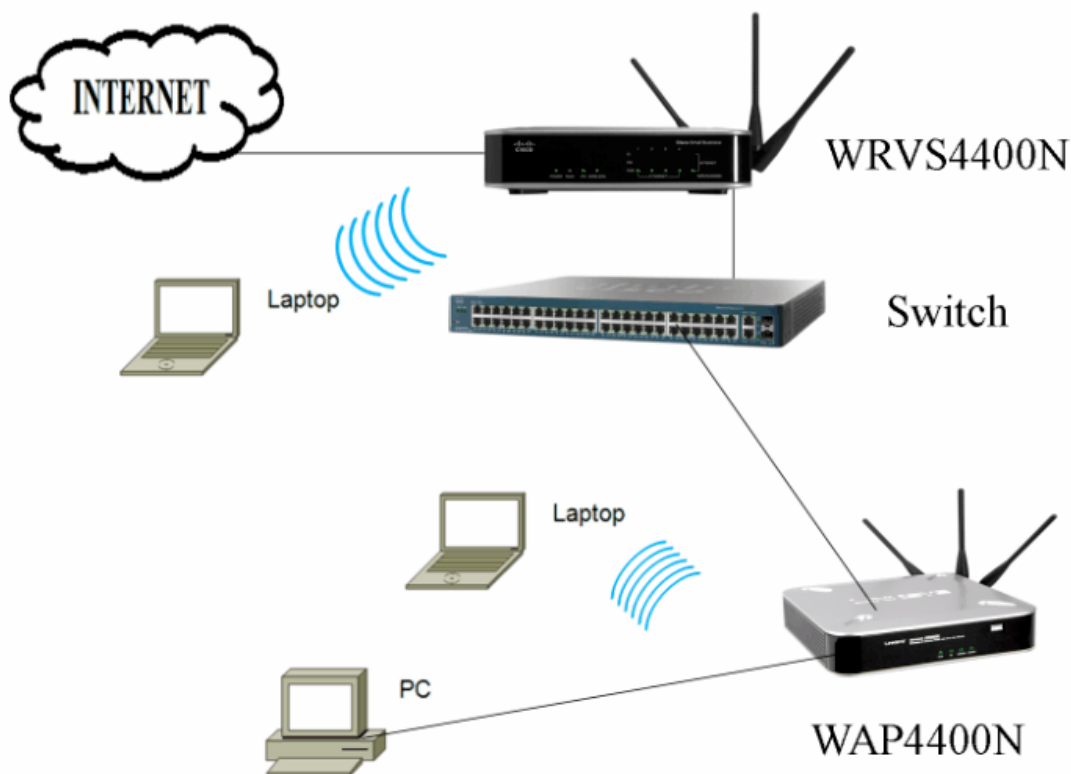
## 目标

此条款说明如何互联WRVS4400N与无线访问访问接入点，以便WRVS4400N的信号可以被重复。这执行，以便接入点可以用于扩大无线互联网的范围从WRVS4400N的

## 可适用的设备

- WRVS4400N
- 任何无线访问访问接入点

## Network Diagram



## 摘要

无线信号的范围从WRVS4400N的可以被互联它增加与无线访问访问接入点(WAP)。WAP被配置作为中继器，并且重复从WRVS4400N的信号。得到连接到中继器的设备从直接地被连接到提供互联网的调制解调器的WRVS4400N将获得IP地址。

## 逐步程序

步骤1.连接WRVS4400N到互联网

步骤2.连接WRVS4400N LAN到所有交换机广域网和交换机的局域网端口到WAP的WAN端口通过以太网电缆。在这种情况下我们将使用WAP4400N作为WAP。

步骤3.配置在WAP4400N的中继模式，以便重复WRVS4400N传输的信号。要了解如何配置在WAP4400N的中继模式请检查条款，“在WAP4400N系列无线N接入点的设置无线分布式系统(WDS)中继模式”。

**Note:** LAN设备可以被连接到接入点通过WAP的LAN接口。无线设备可以被连接到WAP用WRVS4400N的同样SSID。