

基本的无线设置的配置在WRVS4400N无线N千兆位安全路由器的

客观

无线局域网(WLAN)提供在短距离的无线网络通信两个或多个设备之间。这产生用户移动性在一个本地覆盖区域内移动和仍然被连接到网络。此条款显示如何配置基本的无线设置和查看在WRVS4400N的当前状态。

可适用的设备

- WRVS4400N无线N千兆位安全路由器

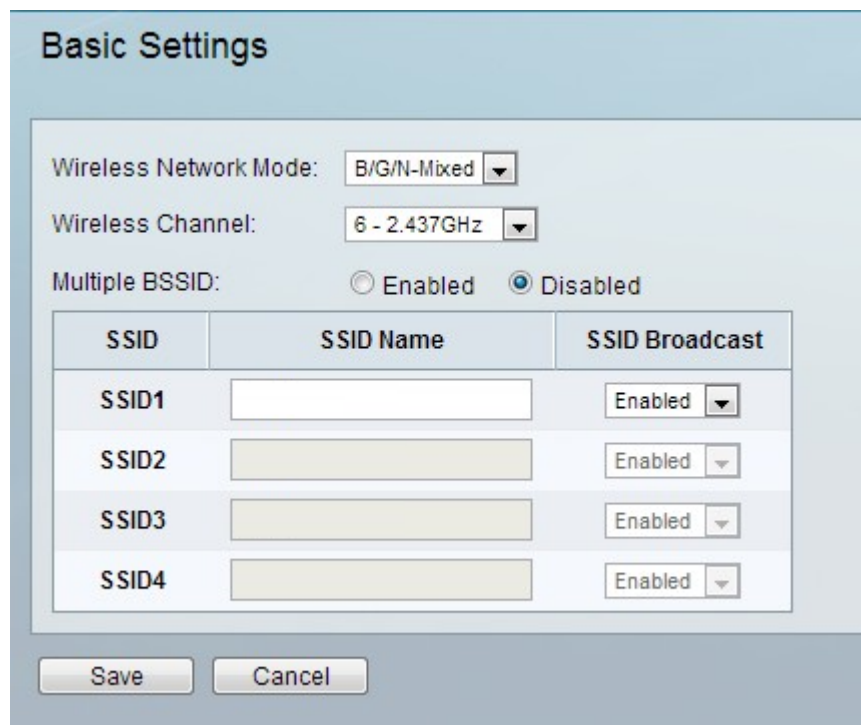
软件版本

- v2.0.1.3

基本的无线设置

基本的无线设置配置

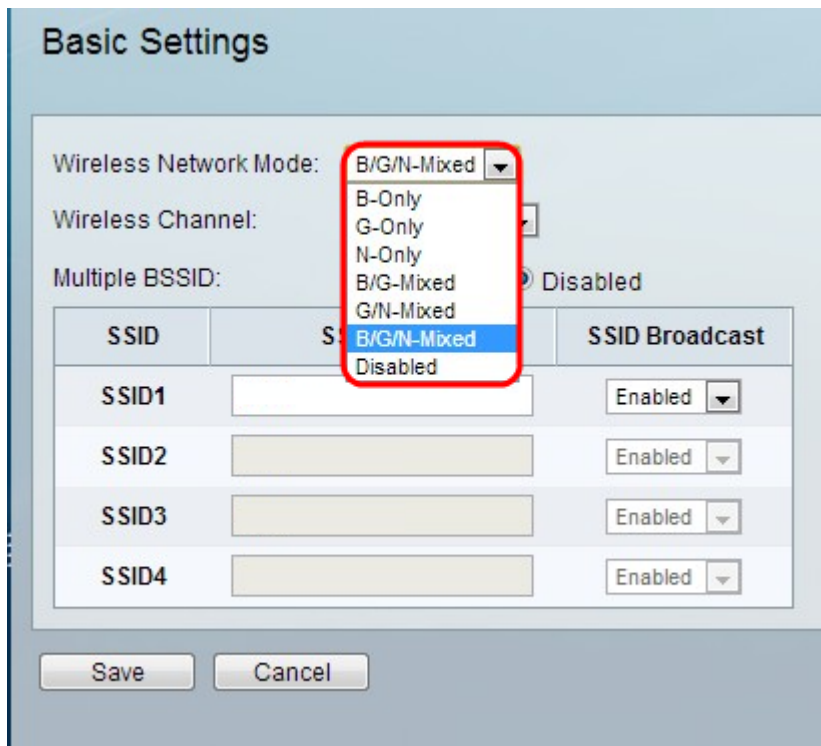
步骤1. 登录到Web配置工具并且选择无线>基本的无线设置。基本设置页打开：



The screenshot shows the 'Basic Settings' configuration page for wireless networking. It includes the following elements:

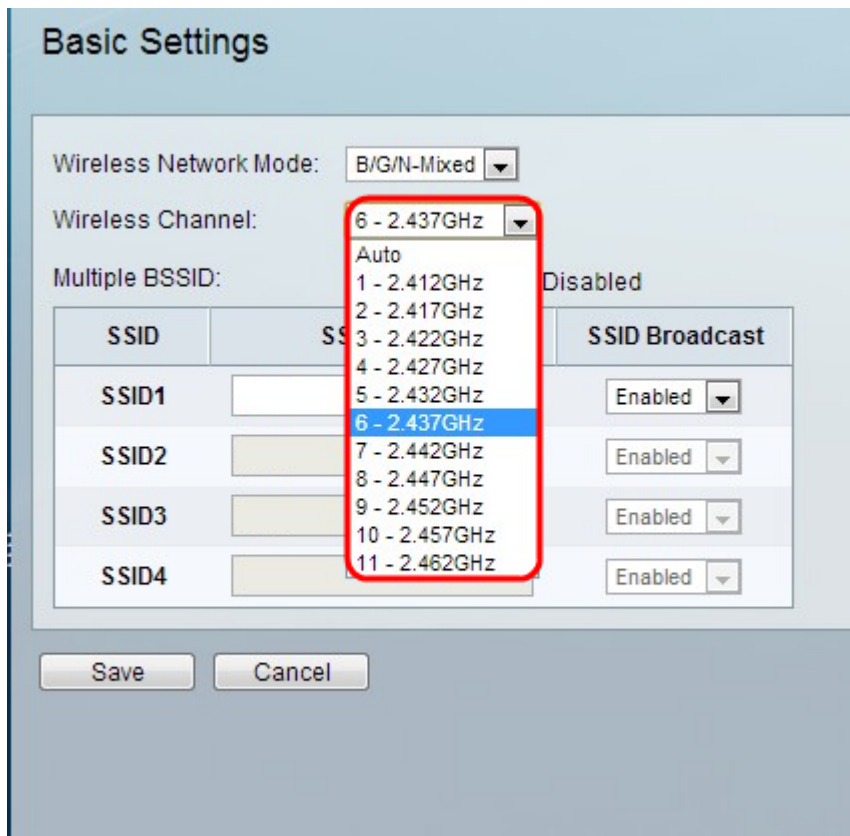
- Wireless Network Mode:** A dropdown menu set to 'B/G/N-Mixed'.
- Wireless Channel:** A dropdown menu set to '6 - 2.437GHz'.
- Multiple BSSID:** Radio buttons for 'Enabled' and 'Disabled', with 'Disabled' selected.
- SSID Table:** A table with three columns: 'SSID', 'SSID Name', and 'SSID Broadcast'. It contains four rows for SSID1, SSID2, SSID3, and SSID4. Each row has an empty text input for the name and a dropdown menu for the broadcast status, all currently set to 'Enabled'.
- Buttons:** 'Save' and 'Cancel' buttons at the bottom.

| SSID | SSID Name | SSID Broadcast |
|-------|----------------------|----------------|
| SSID1 | <input type="text"/> | Enabled |
| SSID2 | <input type="text"/> | Enabled |
| SSID3 | <input type="text"/> | Enabled |
| SSID4 | <input type="text"/> | Enabled |

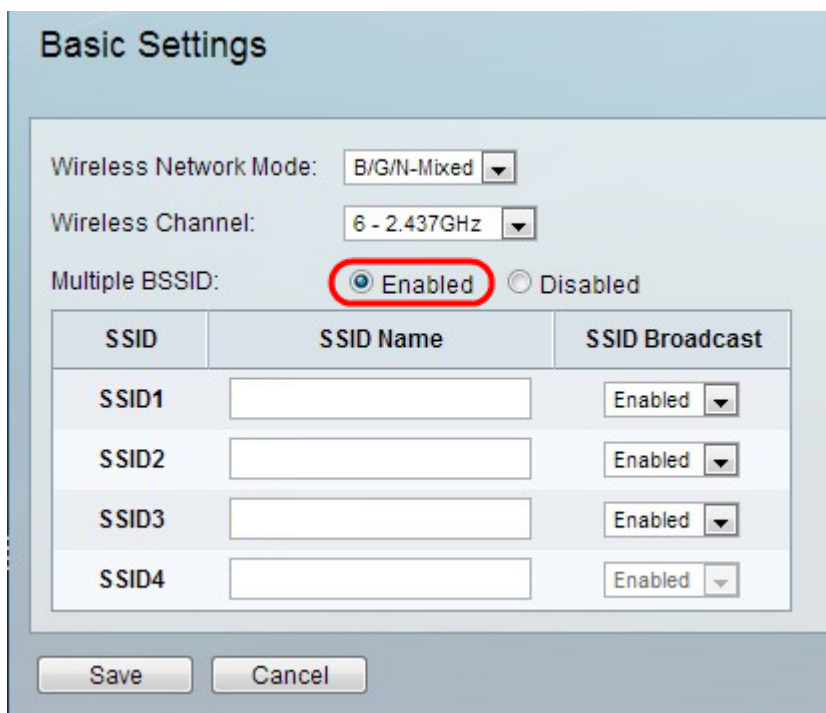


步骤2.从无线网络模式下拉列表选择appropriate模式。可能的选项可用在下拉列表是：

- B —支持仅802.11b设备的网络。
- G —支持802.11g仅设备的网络。
- N —支持802.11n仅设备的网络。
- 被混合的B/G —支持802.11b和802.11g设备的网络
- 被混合的G/N —支持802.11g和802.11n设备的网络
- 被混合的B/G/N —支持两个802.11b ， 802.11g和802.11n设备的网络
- 失效—您不要被获取无线地的网络。



步骤3. 从在无线路由器和客户端设备能使用的无线信道下拉列表选择适当的信道。默认值是信道6。如果选择自动，无线路由器将选择有最低的相当数量的信道无线干扰。



第4.步。对enable (event)多个基本的SSID (BSSID)，请点击在多个BSSID字段的Enabled单选按钮。此功能enable (event)配置每SSID的安全设置的用户。

Basic Settings

Wireless Network Mode: B/G/N-Mixed

Wireless Channel: 6 - 2.437GHz

Multiple BSSID: Enabled Disabled

| SSID | SSID Name | SSID Broadcast |
|-------|-----------|----------------|
| SSID1 | test 1 | Enabled |
| SSID2 | test 2 | Enabled |
| SSID3 | test 3 | Enabled |
| SSID4 | | Enabled |

Save Cancel

步骤5.输入一个名字对于SSID在字段在其中每一Ssid附近。SSID名称是无线局域网(WLAN)的名字。

Basic Settings

Wireless Network Mode: B/G/N-Mixed

Wireless Channel: 6 - 2.437GHz

Multiple BSSID: Enabled Disabled

| SSID | SSID Name | SSID Broadcast |
|-------|-----------|----------------|
| SSID1 | test 1 | Enabled |
| SSID2 | test 2 | Enabled |
| SSID3 | test 3 | Enabled |
| SSID4 | | Enabled |

Save Cancel

步骤6.选择您会想要对assign对从下拉列表的SSID在SSID广播列的状态。可能的值是：

- Enable (event) —此选项在网络允许SSID被播放。此选项使容易对您的用户查找您的网络，而且做它网络攻击的一个更好的目标。
- 功能失效—此选项在网络不允许SSID被播放。此选项增强网络的安全，但是使更加困难为了您的用户能加入。

步骤7.点击“Save”应用基本的无线设置。

Note:在您配置无线网络的后基本设置您能配置预先的设置。要配置预先的无线设置，请参见[先进的无线设置](#)的条款[配置在WRVS4400N无线N千兆位安全路由器的](#)。

无线局域网状态

步骤1. 登录到Web配置工具并且选择**状态>无线局域网**。无线局域网页打开。

| Wireless LAN | | | |
|----------------------|-------------------|--------------------|--------------|
| Wireless IP Address: | 192.168.1.2 | Channel Bandwidth: | 20MHz |
| MAC Address: | 50:3D:E5:30:91:FC | Wireless Channel: | 6- 2.437 GHz |
| Network Mode: | B/G/N-Mixed | Security: | Disabled |
| Wireless SSID: | example1 | SSID Broadcast: | Enabled |

以下字段在无线局域网字段显示。

- 无线IP地址—无线局域网接口的IP地址在此字段显示。
- MAC地址—无线局域网接口的MAC地址在此字段显示。
- 网络模式—无线网络的操作模式显示在此字段。
- 无线SSID —无线网络名字在此字段显示。
- 信道带宽—无线信道带宽设置在此字段显示。
- 无线信道—使用的无线电频道编号在此字段显示。
- 安全—无线安全模式显示在此字段。
- SSID广播— SSID广播模式显示在此字段。