

# 安装并且配置FindIT网络管理器和FindIT网络探测在Oracle VM VirtualBox管理器

## 客观

Cisco FindIT网络管理提供帮助您监控，容易地管理，并且配置您的Cisco 100到500系列网络设备例如交换机、路由器和无线访问接入点的工具(WAPs)使用您的Web浏览器。它也通知您关于设备和Cisco支持通知例如不再在保证下新的固件、设备状态、网络设置更新和所有连接的设备的可用性或由支持合同覆盖了。

FindIT网络管理是包括两个独立的组件或接口的一个分布式应用程序：指FindIT网络一个或更多探测探查和一名唯一的经理告诉FindIT网络管理器。

FindIT网络探测实例安装在每个站点在网络上进行网络发现，并且直接地与每台Cisco设备联络。在单站点网络中，您可以选择运行FindIT网络探测一个独立实例。然而，如果您的网络包括多个站点，您可以在一个方便位置安装FindIT网络管理器和连结每次探测与管理器。从管理器接口，当您希望查看该站点时，一个详细信息您能获得所有站点的状态的一个高级观点您的网络的，并且连接到探测安装在一个特定的站点。

使用Oracle VM VirtualBox管理器，此条款提供指令关于怎样安装和配置FindIT网络管理器和FindIT网络探测。

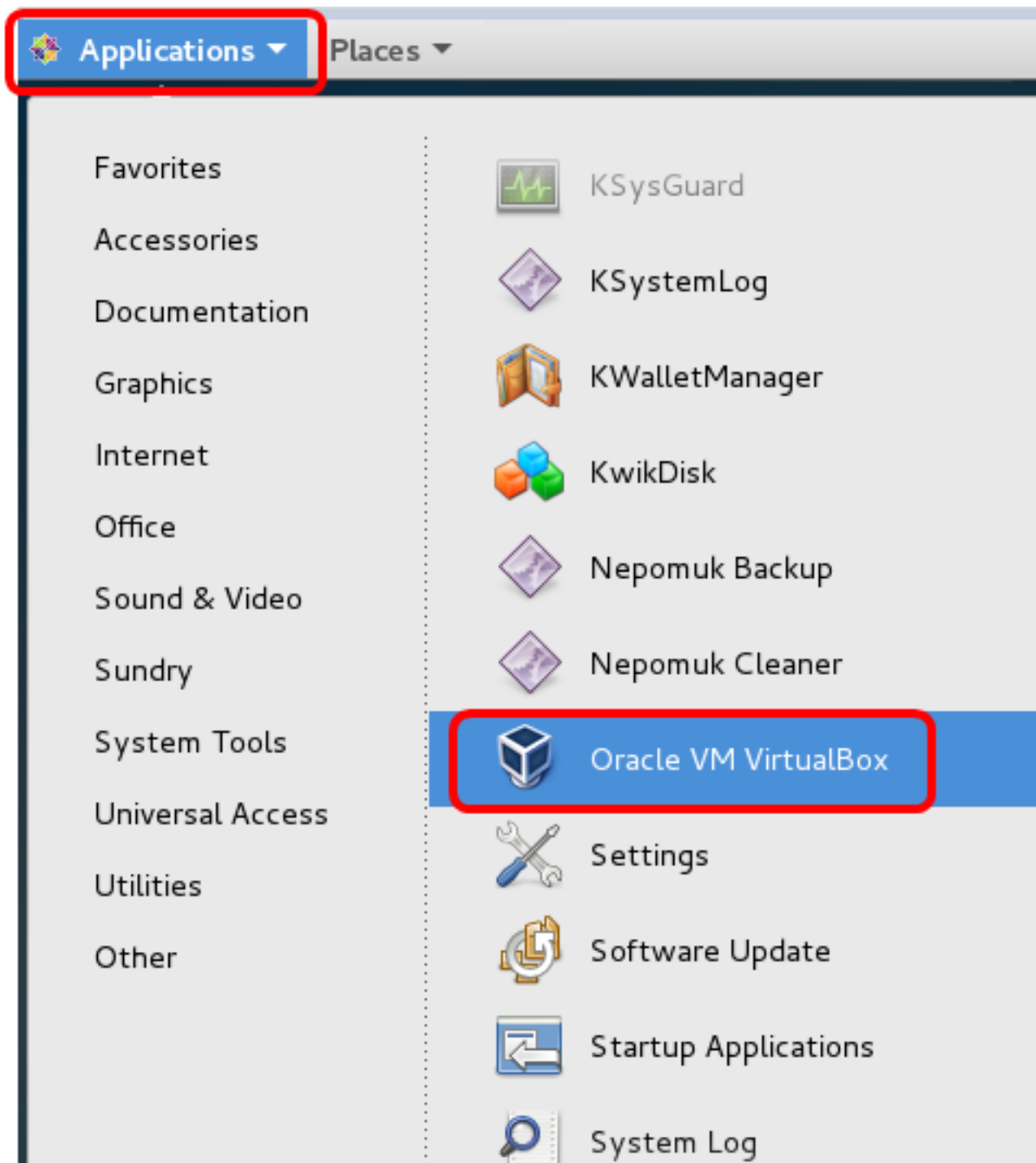
## 在Oracle VM VirtualBox管理器上安装FindIT网络管理器

### 安装FindIT网络管理器

遵从这些步骤配置开放虚拟工具(卵)虚拟机镜像对Oracle VM VirtualBox管理器。

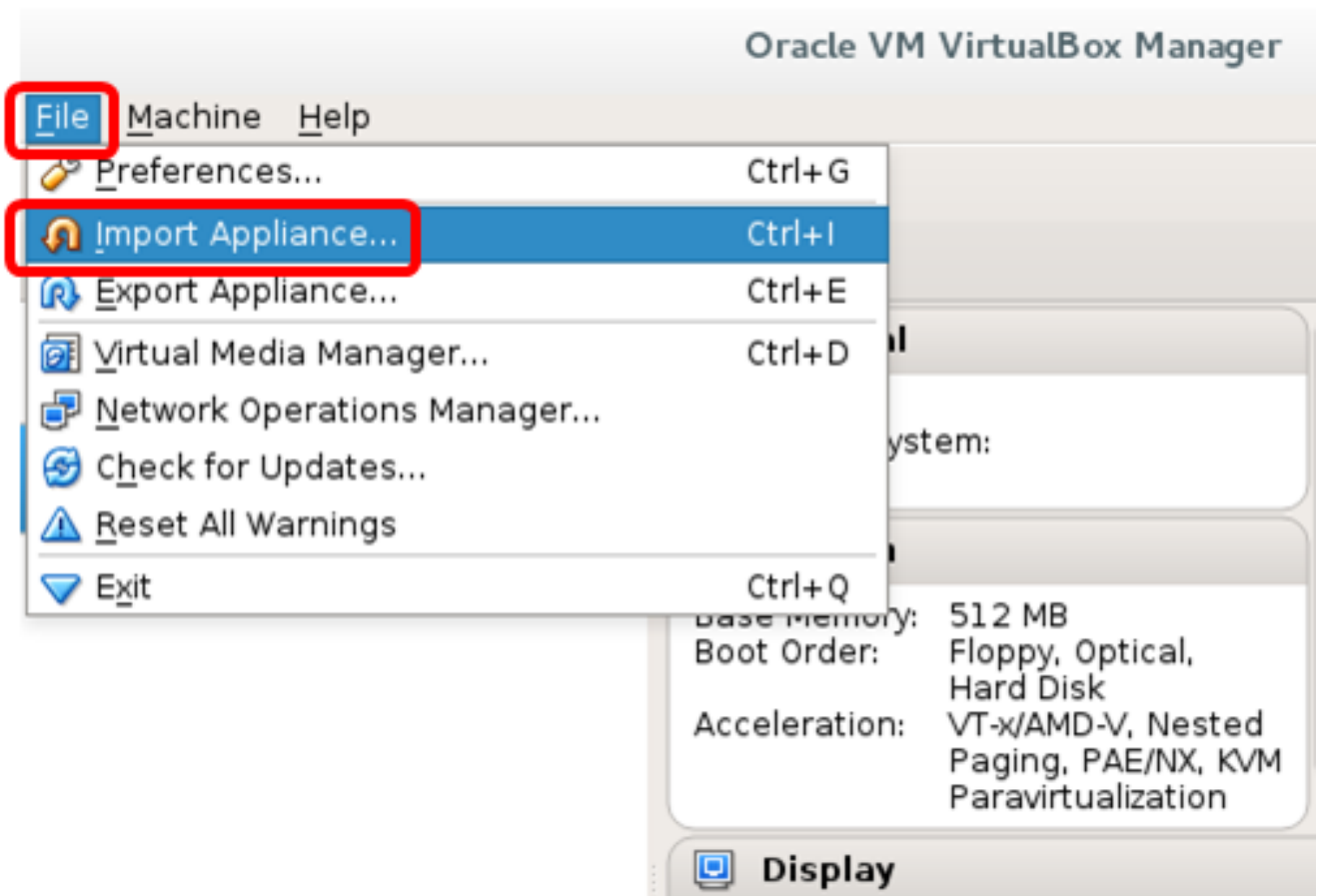
步骤1.从[Cisco小型企业站点](#)下载FindIT网络管理器卵VM镜像。

步骤2.运行Oracle您的服务器或计算机的VM VirtualBox管理器。



**Note:**在本例中，使用操作系统的CentOS 7。

步骤3.点击File>导入工具。



步骤4. 点击浏览按钮。

## Import Virtual Appliance

### Appliance to import

VirtualBox currently supports importing appliances saved in the Open Virtualization Format (OVF). To continue, select the file to import below.



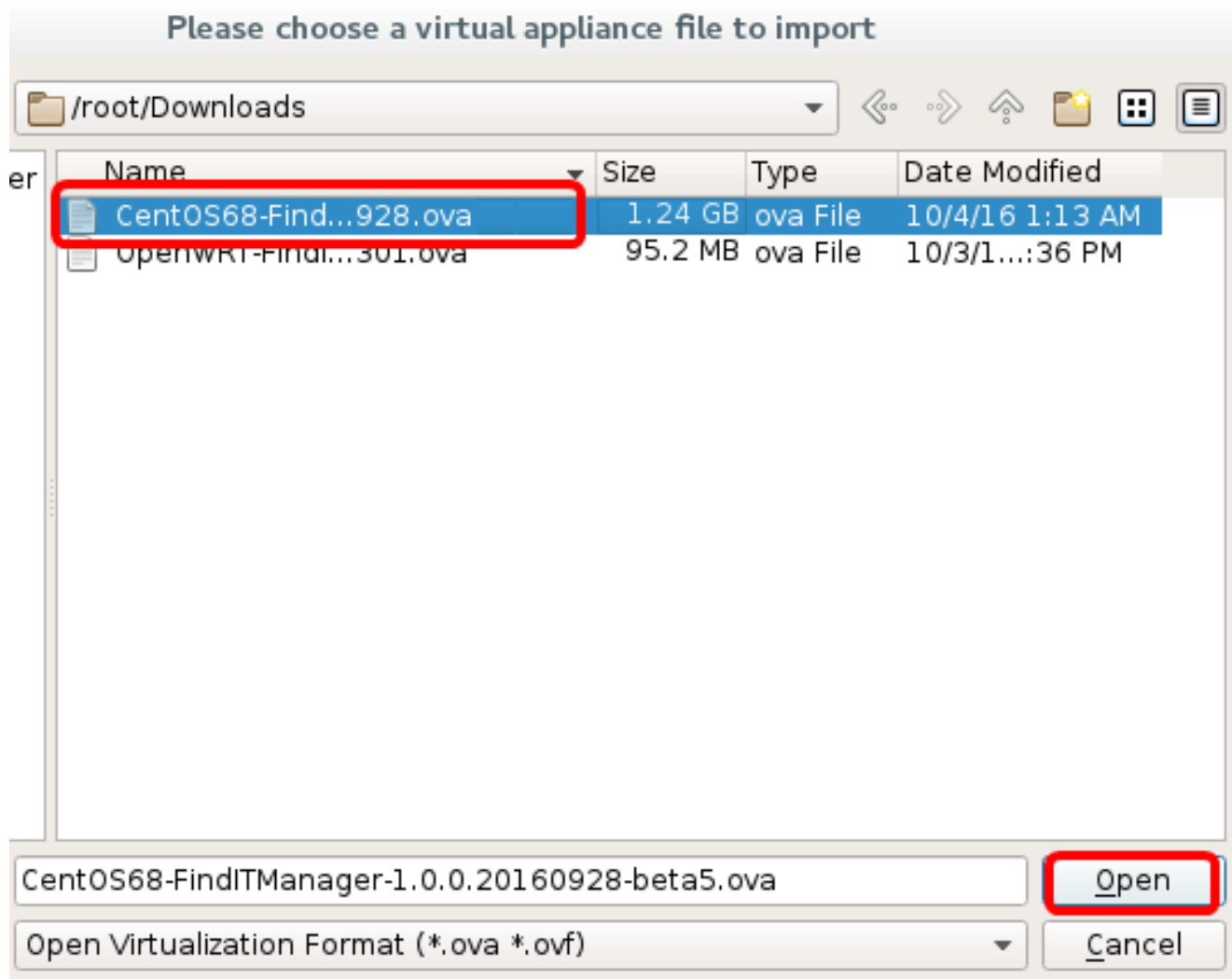
Expert Mode

< Back

Next >

Cancel

步骤5. 点击在Step1的下载的卵镜像，然后点击开放。



步骤6.点击在**旁边**继续。

## Import Virtual Appliance

### Appliance to import

VirtualBox currently supports importing appliances saved in the Open Virtualization Format (OVF). To continue, select the file to import below.

Downloads/CentOS68-FindITManager-1.0.0.20160928.ova



Expert Mode

< Back

Next >








Cancel

第7.步(可选的)双击更改工具名字的名称字段。

## Import Virtual Appliance

### Appliance settings

These are the virtual machines contained in the appliance and the suggested settings of the imported VirtualBox machines. You can change many of the properties shown by double-clicking on the items and disable others using the check boxes below.

Description	Configuration
Virtual System 1	
 Name	FindIT Network Manager
 Guest OS Type	 Red Hat (64-bit)
 CPU	1
 RAM	2048 MB
 Floppy	<input checked="" type="checkbox"/>
 DVD	<input checked="" type="checkbox"/>

Reinitialize the MAC address of all network cards

Appliance is not signed

Restore Defaults

< Back

Import

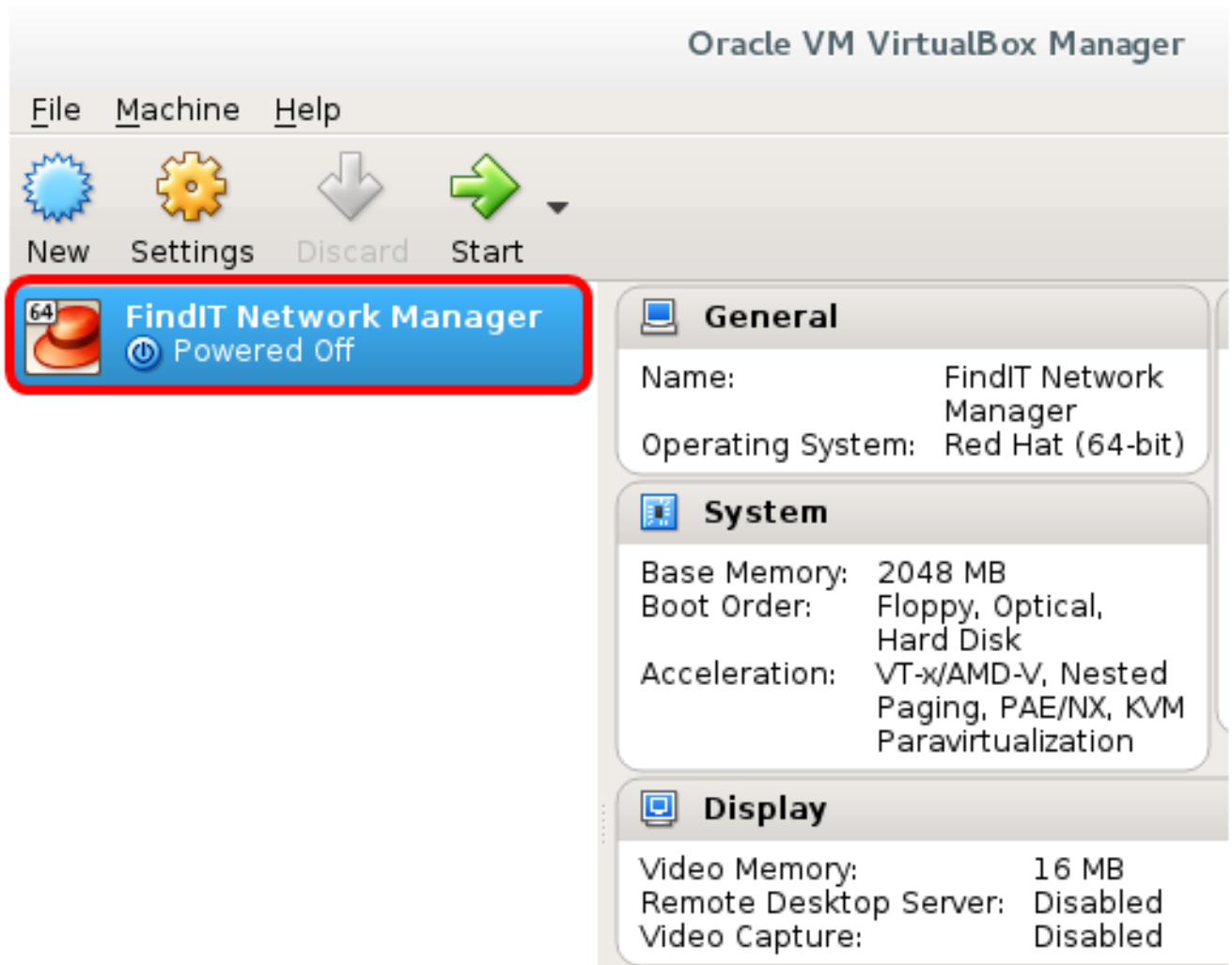
Cancel

**Note:**在本例中，FindIT使用网络管理器。

步骤8.点击导入。

**Note:**一旦成功部署，FindIT网络管理器在虚拟机列表将显示。

第9.步。在左面板，请点击选择配置的FindIT网络管理器工具。



步骤10. 点击**开始**访问VM的控制台。

## 配置配置的FindIT网络管理器

使用您的首选虚拟机，一旦FindIT网络管理器的配置完成，请遵从下面步骤配置VM。

步骤1. 访问FindIT网络管理器VM的控制台。

步骤2. 使用默认用户名和密码，登陆到控制台：cisco/cisco。

FindITManager login: **cisco**  
Password: **cisco**

第 3 步：一旦提示更改思科帐户的密码，请输入当前密码。



```
CentOS release 6.8 (Final)
Kernel 2.6.32-642.3.1.el6.x86_64 on an x86_64

FindITManager login: cisco
Password:
You are required to change your password immediately (root enforced)
Changing password for cisco.
(current) UNIX password:
```

步骤4.输入并且重新输入思科帐户的新的密码。

```
CentOS release 6.8 (Final)
Kernel 2.6.32-642.3.1.el6.x86_64 on an x86_64

FindITManager login: cisco
Password:
You are required to change your password immediately (root enforced)
Changing password for cisco.
(current) UNIX password:
New password:
Retype new password: _
```

DHCP IP地址和管理GUI地址将显示。

```
CentOS release 6.8 (Final)
Kernel 2.6.32-642.3.1.el6.x86_64 on an x86_64

FindITManager login: cisco
Password:
You are required to change your password immediately (root enforced)
Changing password for cisco.
(current) UNIX password:
New password:
Retype new password:

-----
FindIT Manager (1.0.0.20160928-beta)
Powered by CentOS release 6.8 (Final)

IP Address: 192.168.1.101      Administration GUI: https://192.168.1.101
Enter 'sudo config_om' to change platform settings and set a static IP a
-----

[cisco@FindITManager ~]$ _
```

**Note:**在本例中，FindIT网络管理器的IP地址是192.168.1.101，并且管理GUI地址是https://192.168.1.101。

步骤5.输入sudoconfig\_vm命令运行最初的设置向导。

```
[cisco@FindITManager cisco]$ sudo config_vm
```

步骤6.输入sudo的密码。默认密码是cisco。如果更改了它，请输入新的密码。

```
[cisco@FindITManager ~]$ cd /opt/cisco  
[cisco@FindITManager cisco]$ sudo config_vm  
[sudo] password for cisco:
```

步骤7.输入是的y或n为不在设置向导配置主机名、网络、Ntp server和时间区域。

```
Config a hostname ? (y/n) : y
```

第8.步(可选)，如果DHCP指定，当配置网络时，输入ifconfig命令检查指定的IP地址和切记它。可能也配置静态IP。

```
[cisco@FindITManager cisco]$ ifconfig
```

您应该当前完成了您的VM的FindIT网络管理器安装。

[要了解如何访问和配置FindIT网络管理器的最初的设置，为指令请点击此处。](#)

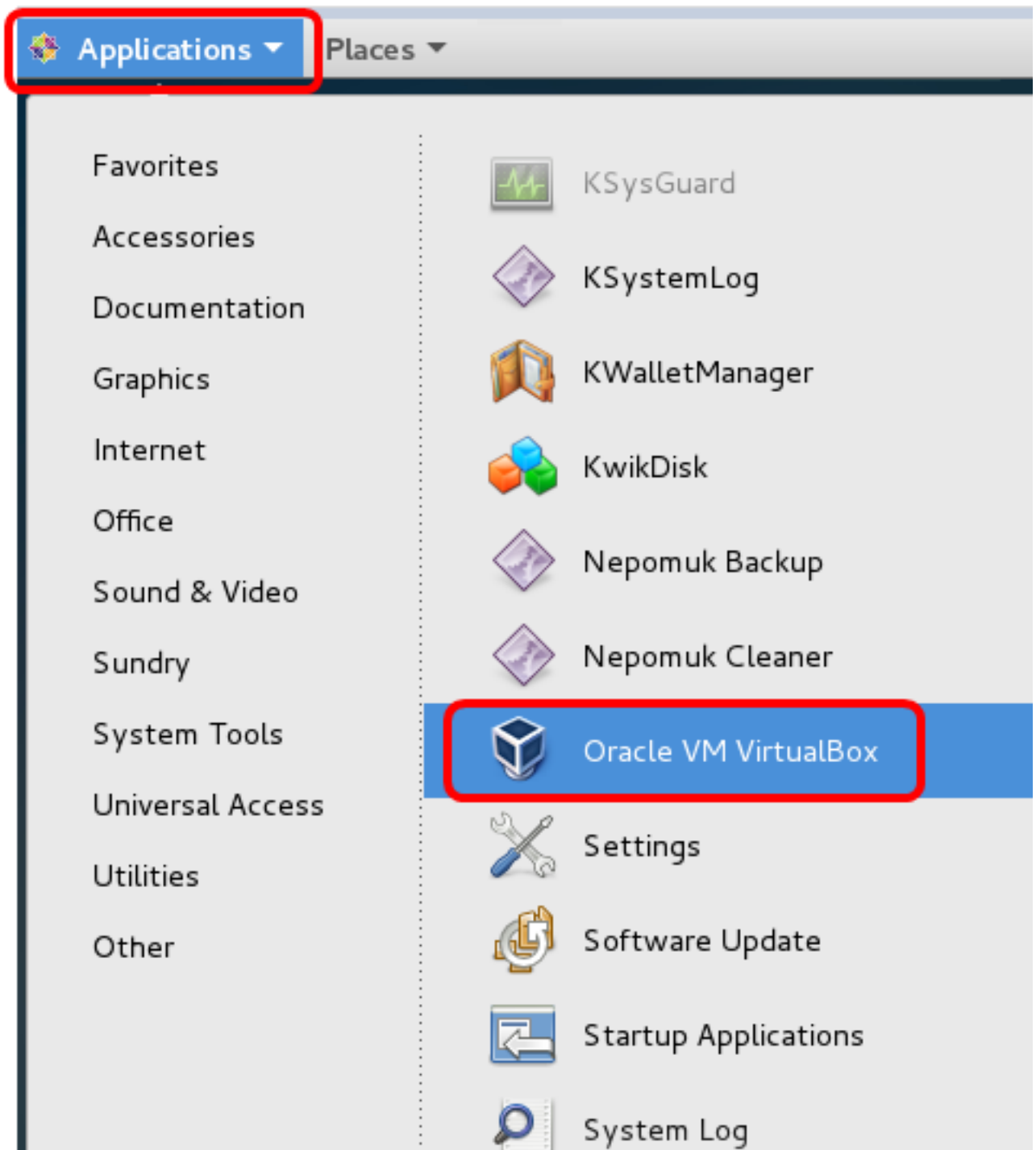
## 在Oracle VM VirtualBox管理器上安装FindIT网络探测

### 安装FindIT网络探测

遵从这些步骤配置卵VM镜像对Oracle VM VirtualBox管理器。

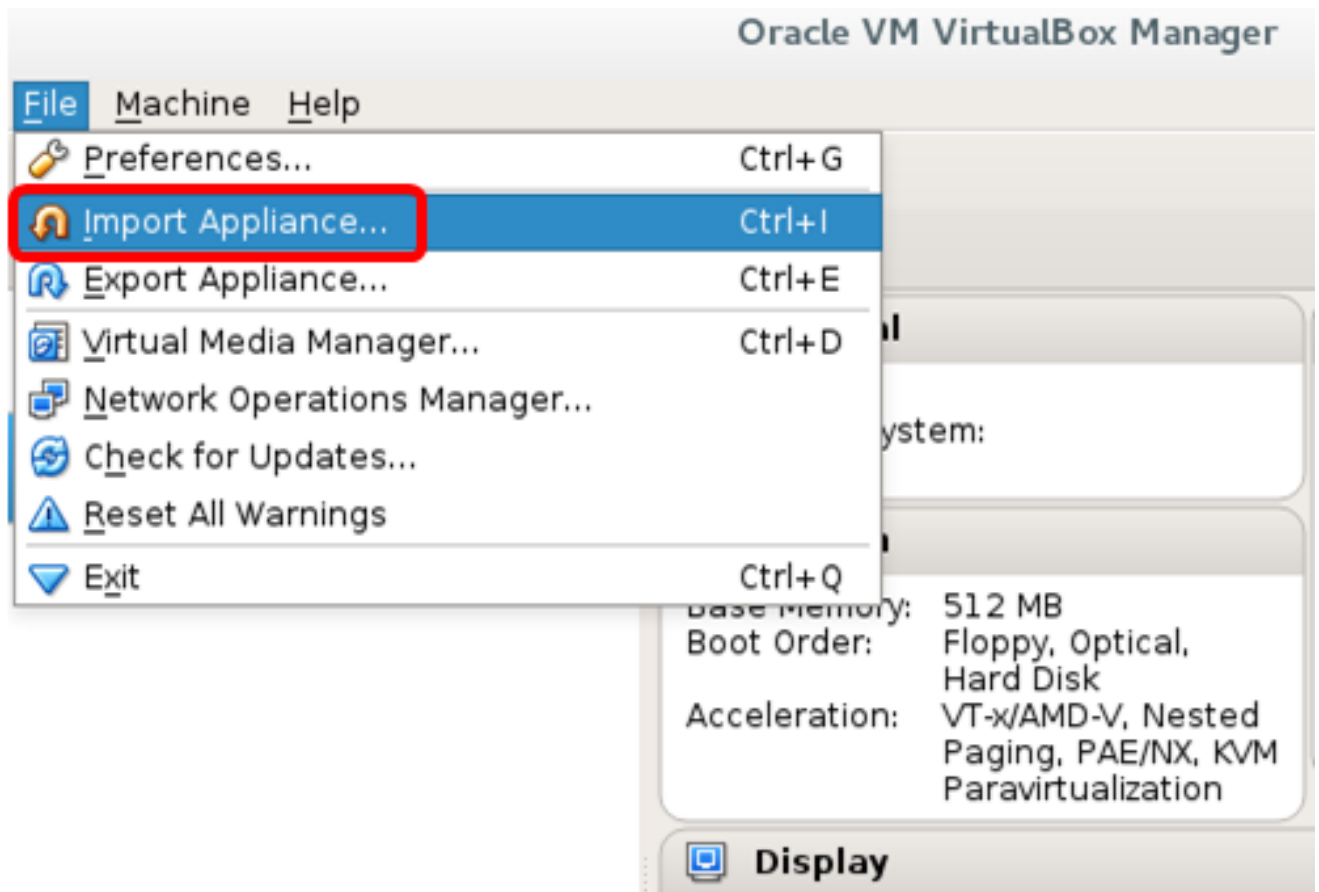
步骤1.从[Cisco小型企业站点](#)下载FindIT网络探测卵VM镜像。

步骤2.运行您的服务器或计算机的VirtualBox管理器。



**Note:**在本例中，使用操作系统的CentOS 7。

步骤3.点击File>导入工具。



步骤4. 点击浏览按钮。

## Import Virtual Appliance

### Appliance to import

VirtualBox currently supports importing appliances saved in the Open Virtualization Format (OVF). To continue, select the file to import below.

A file selection icon, represented by a folder with a green checkmark, is located at the right end of the text input field. The entire icon is enclosed in a red square border.

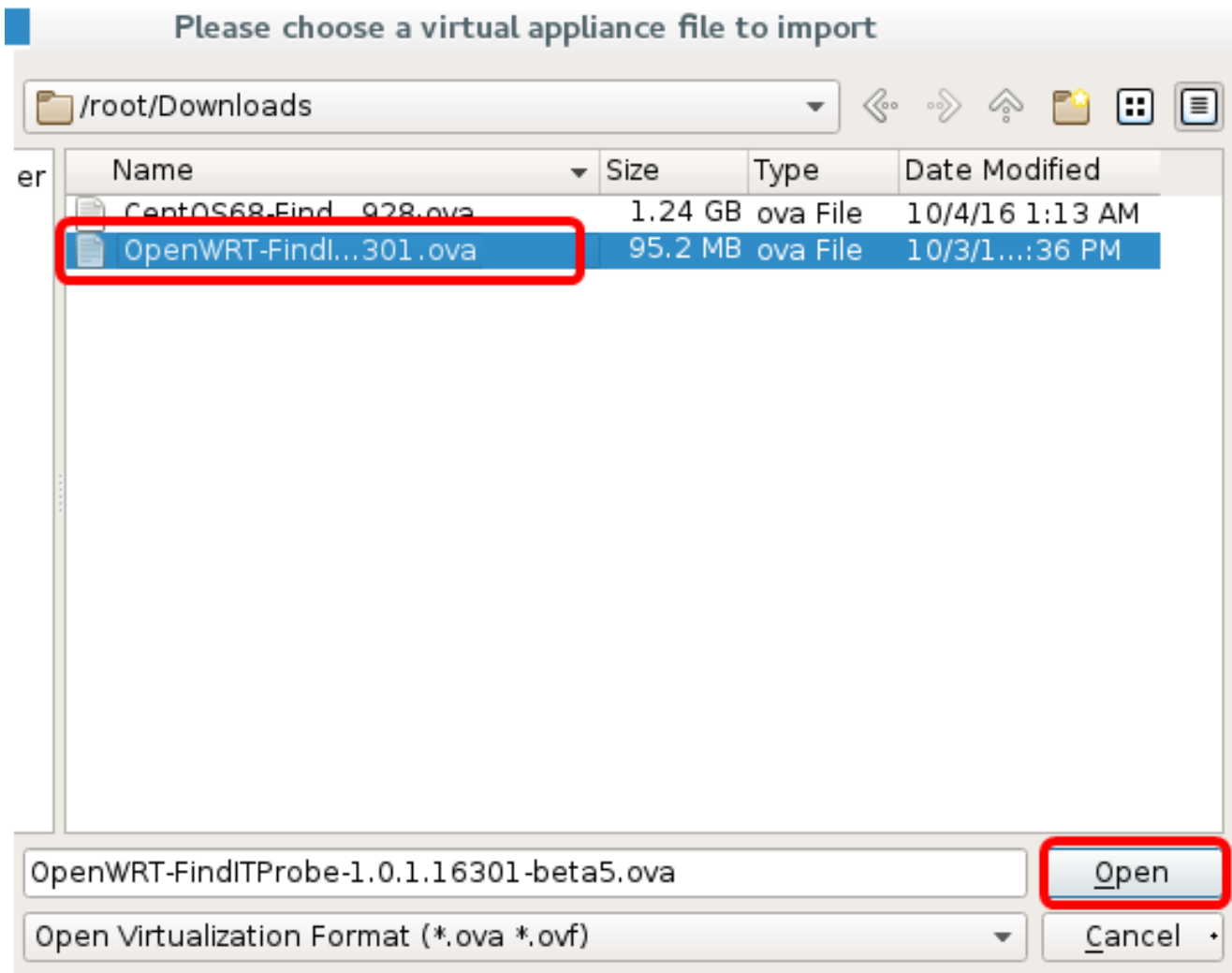
Expert Mode

< Back

Next >

Cancel

步骤5. 点击在Step1的下载的卵镜像，然后点击开放。



步骤6.点击在**旁边**继续。

## Import Virtual Appliance

### Appliance to import

VirtualBox currently supports importing appliances saved in the Open Virtualization Format (OVF). To continue, select the file to import below.

/root/Downloads/OpenWRT-FindITProbe-1.0.1.16301.ova



Expert Mode

< Back

Next >








Cancel

第7.步(可选的)双击更改工具名字的名称字段。

## Import Virtual Appliance

### Appliance settings

These are the virtual machines contained in the appliance and the suggested settings of the imported VirtualBox machines. You can change many of the properties shown by double-clicking on the items and disable others using the check boxes below.

Description	Configuration
Virtual System 1	
 Name	FindIT Network Probe
 Guest OS Type	 Linux 2.6 / 3.x / 4.x (64-bit)
 CPU	1
 RAM	512 MB
 Network Adapter	<input checked="" type="checkbox"/> Intel PRO/1000 MT Desktop (...)
 Storage Controller (IDE)	PIIX4

Reinitialize the MAC address of all network cards

Appliance is not signed

Restore Defaults

< Back

Import

Cancel

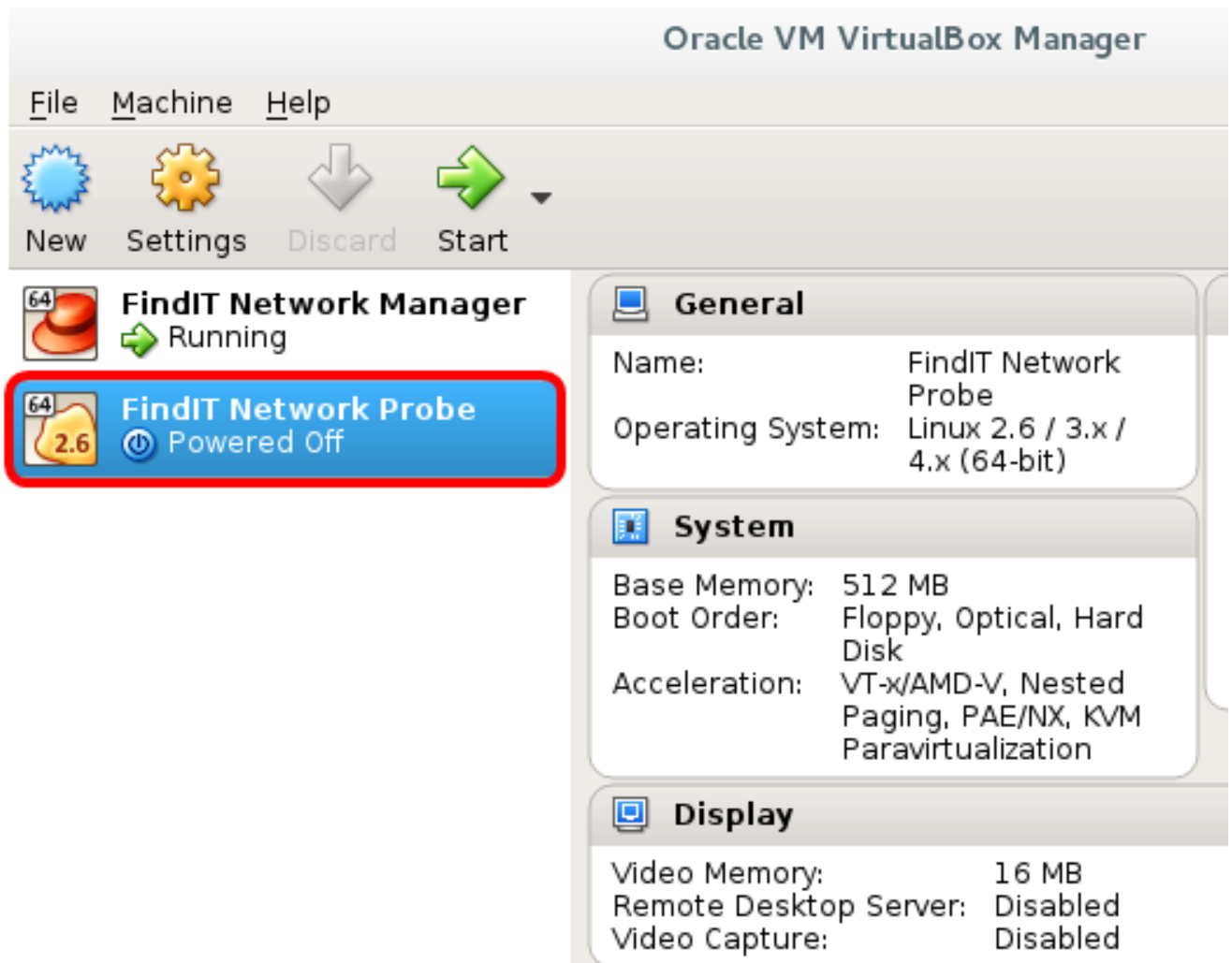
**Note:**在本例中，FindIT使用网络探测。

步骤8.点击导入。

**Note:**一旦成功部署，FindIT网络探测在虚拟机列表将显示。

第9.步。在左面板，请点击选择配置的FindIT网络探测工具。





步骤10. 点击**开始**访问VM的控制台。

### 配置配置的FindIT网络探测

一旦配置完成，请遵从下面步骤配置VM。

步骤1. 访问FindIT网络探测VM的控制台。

步骤2. 使用默认用户名和密码，登陆到控制台：cisco/cisco。

**FindITProbe login: cisco**

**Password: cisco**

将提示您更改思科帐户的密码。DHCP IP地址和管理GUI地址将显示。

```
BusyBox v1.23.2 (2016-09-02 17:15:18 CST) built-in shell (ash)

-----
FindIT Probe (1.0.1.16301)
Powered by OpenWrt CHAOS CALMER (15.05, r47955)

IP Address: 192.168.1.102      Administration GUI: https://192.
Enter 'config_vm' to change platform settings and set a stati
-----

Changing password for cisco
New password: _
```

**Note:**在本例中，FindIT网络探测的IP地址是192.168.1.102。

步骤3.输入并且重新输入思科帐户的新的密码。

```
Changing password for cisco
New password:
Retype password:
Password for cisco changed by cisco
cisco@FindITProbe:~# _
```

第4.步(可选)输入ifconfig命令查找FindIT网络探测的IP地址。

```
cisco@FindITProbe:~# ifconfig
eth0      Link encap:Ethernet  HWaddr 08:0C:29:6F:2E:DD
          inet addr:192.168.1.102  Bcast:192.168.1.255  Mask:
          inet6 addr: fe80::20c:29ff:fe6f:2edd/64 Scope:Link
          inet6 addr: fec0::20c:29ff:fe6f:2edd/64 Scope:Site
          UP BROADCAST RUNNING MULTICAST  MTU:1500  Metric:1
          RX packets:149596 errors:0 dropped:0 overruns:0 fra
          TX packets:205206 errors:0 dropped:0 overruns:0 car
          collisions:0 txqueuelen:1000
          RX bytes:26494354 (25.2 MiB)  TX bytes:183876308 (1
lo        Link encap:Local Loopback
          inet addr:127.0.0.1  Mask:255.0.0.0
          inet6 addr: ::1/128 Scope:Host
          UP LOOPBACK RUNNING  MTU:65536  Metric:1
          RX packets:73994 errors:0 dropped:0 overruns:0 fram
          TX packets:73994 errors:0 dropped:0 overruns:0 carr
          collisions:0 txqueuelen:0
          RX bytes:33273411 (31.7 MiB)  TX bytes:33273411 (31
```

您应该当前配置了FindIT在您的机器的网络探测。

[要了解如何访问和配置FindIT网络的最初的设置为指令请探查，点击此处。](#) [要了解如何关联](#)

[FindIT网络探测到FindIT网络管理器，为指令请点击此处。](#)