

# 添加在模块化RAID控制器的虚拟驱动器

## 目录

[简介](#)

[步骤添加虚拟驱动器](#)

[相关信息](#)

## 简介

本文在PRE BOOT环境描述步骤使用模块化RAID控制器(思科12G SASA模块化RAID)配置磁盘驱动器组和虚拟驱动器，RAID配置和执行其他配置任务。

## 步骤添加虚拟驱动器

执行这些步骤配置推进组和虚拟驱动器有使用的模块化RAID控制器。

1. 登录Cisco UCS Manager。
2. 打开控制台到主机。
3. 重新启动主机

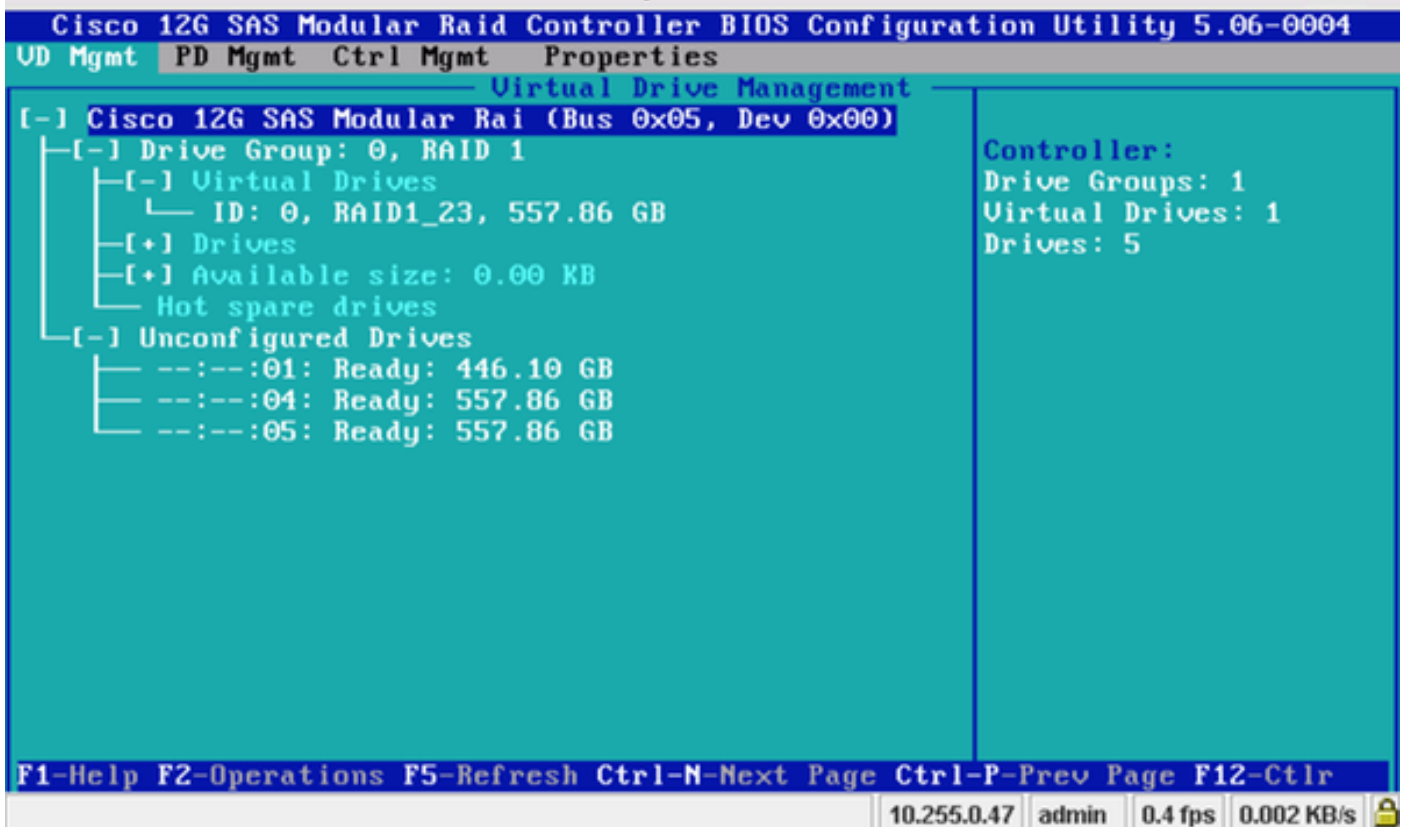
```
File View Macros Tools Power VirtualMedia Help
ID LUN VENDOR PRODUCT REVISION CAPACITY
-- -- --
      LSI Cisco 12G SAS Modular Raid 4.250.01-3633 0MB
8 0 SEAGATE ST600MM0006 0001 572325MB
10 0 SEAGATE ST600MM0006 0001 572325MB
12 0 SEAGATE ST600MM0006 0001 572325MB
13 0 SEAGATE ST600MM0006 0001 572325MB
14 0 ATA INTEL SSDSC2BB48 0370 457862MB
 0 LSI Virtual Drive RAID1 571250MB

0 JBOD(s) found on the host adapter
0 JBOD(s) handled by BIOS

1 Virtual Drive(s) found on the host adapter.

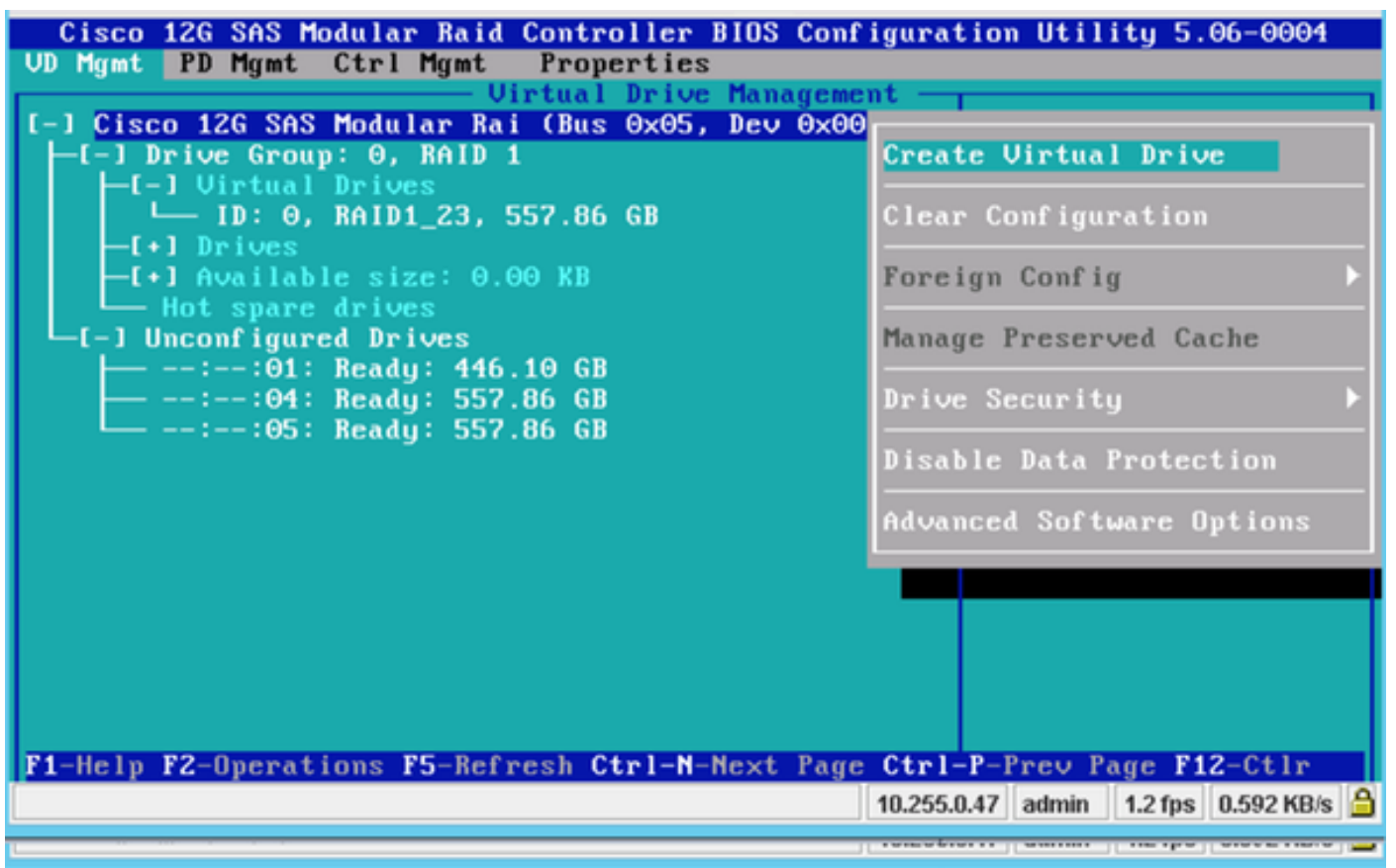
1 Virtual Drive(s) handled by BIOS
Press <Ctrl><R> to Run MegaRAID Configuration Utility
```

在启动命中数Ctrl+R输入思科12G SAS模块化袭击控制器BIOS配置工具。

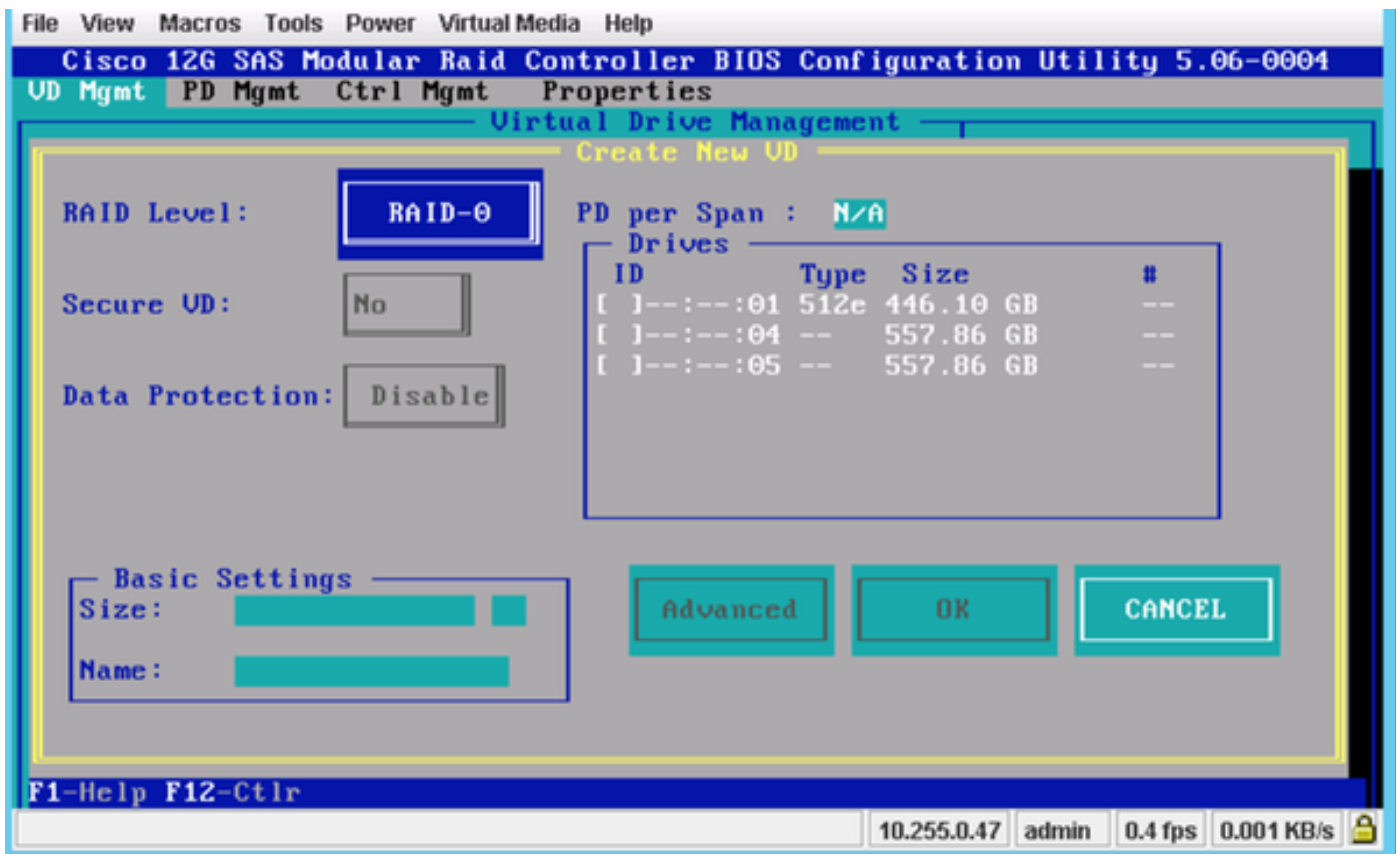


保持在控制器名称思科12G SASA模块化RAID的光标并且按F2。

选择创建虚拟驱动器。

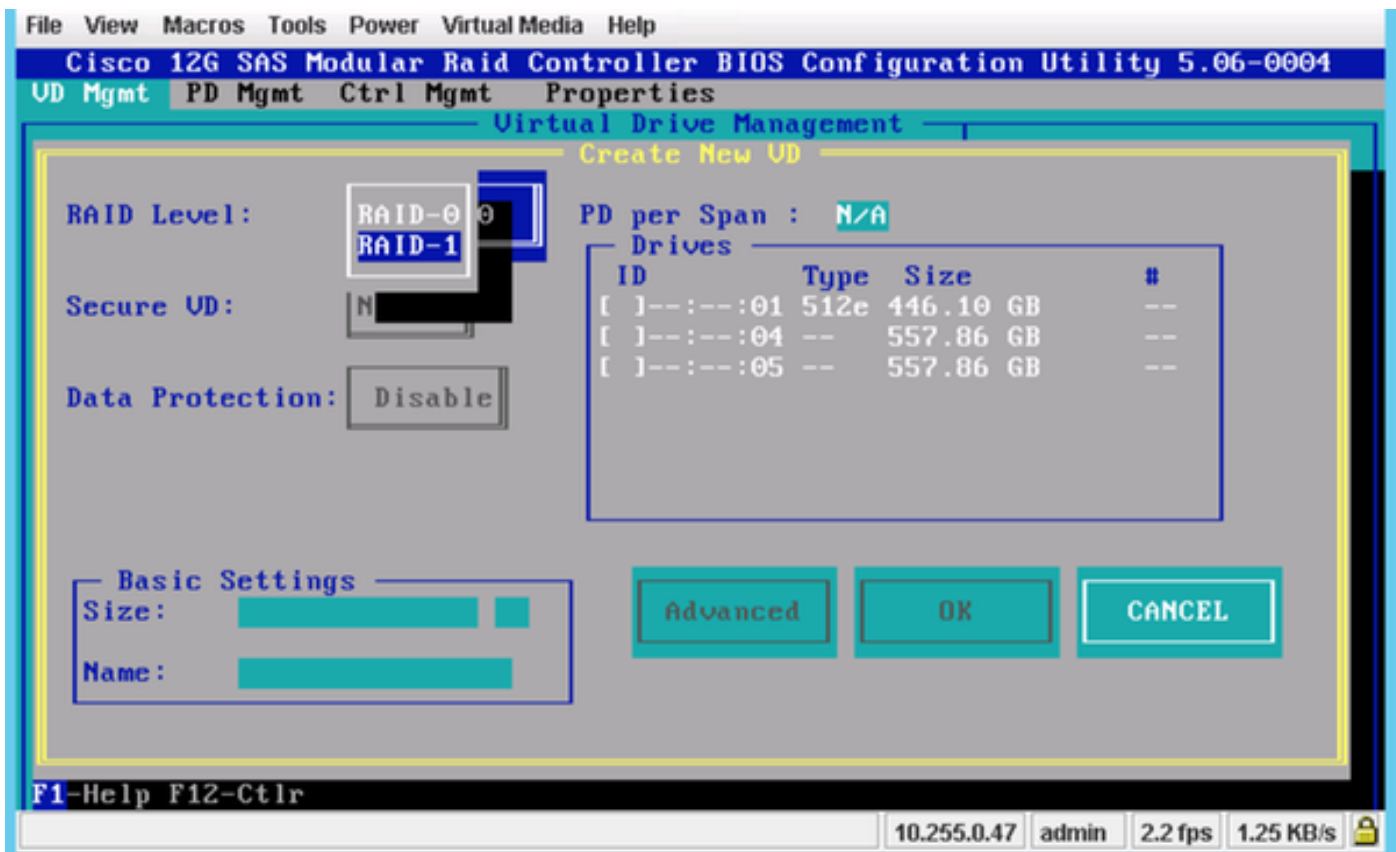


帮助配置RAID的这显示VD Mgmt。



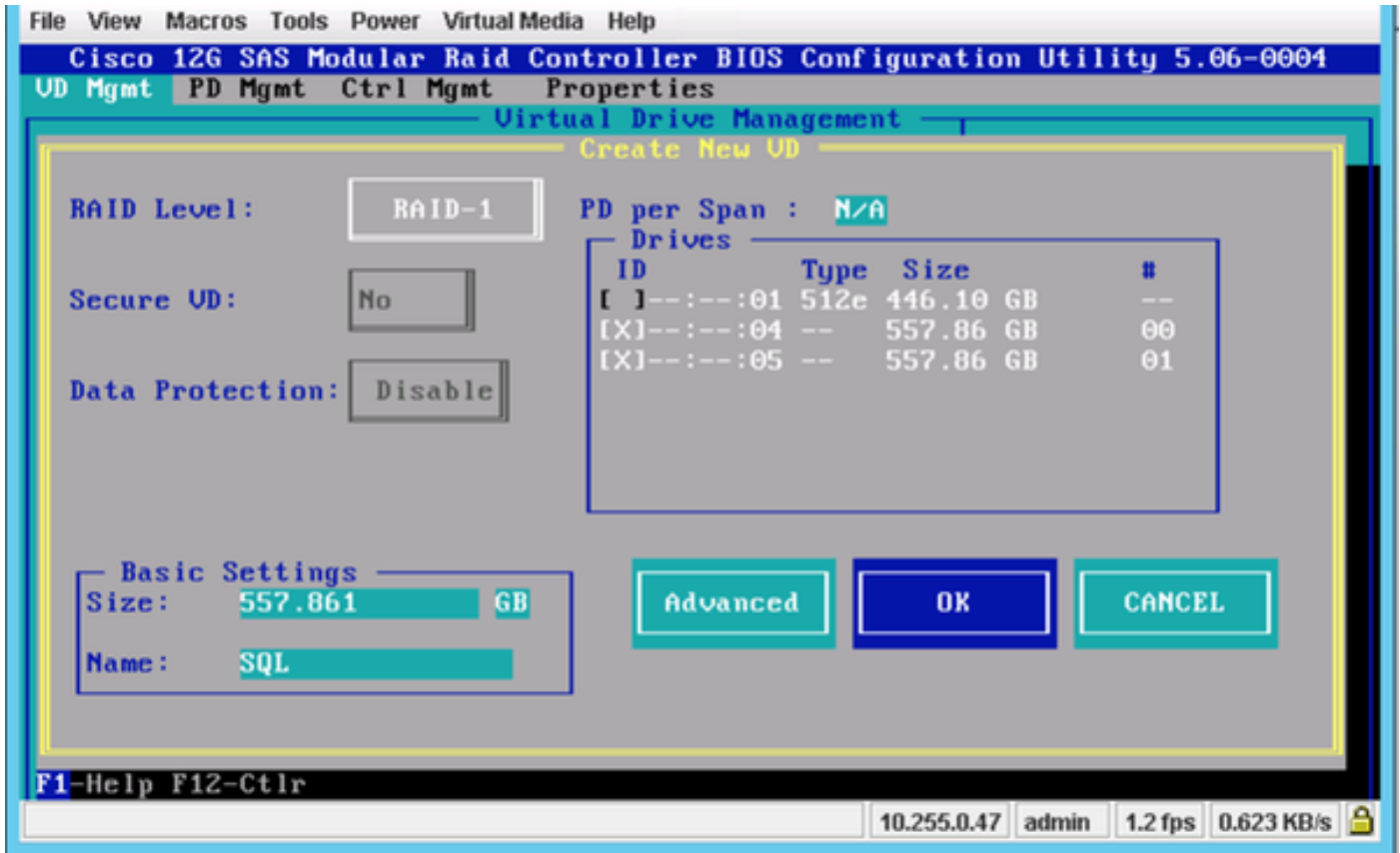
**Note:** 思科12G SASA模块化RAID支持仅RAID 0和RAID 1。

根据需求选择RAID。



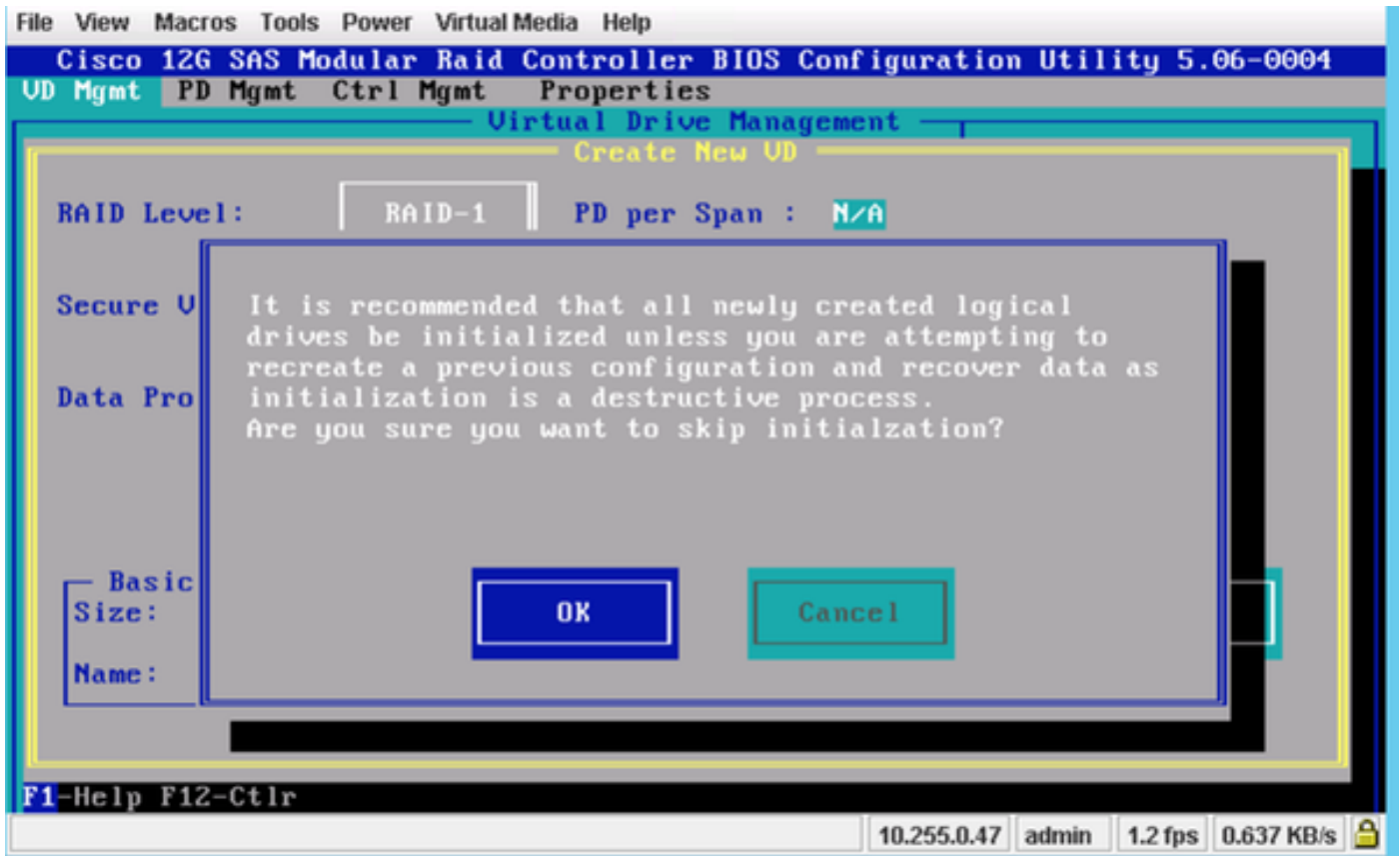
在您选择RAID后，请选择将是此RAID的部分的硬盘驱动器。

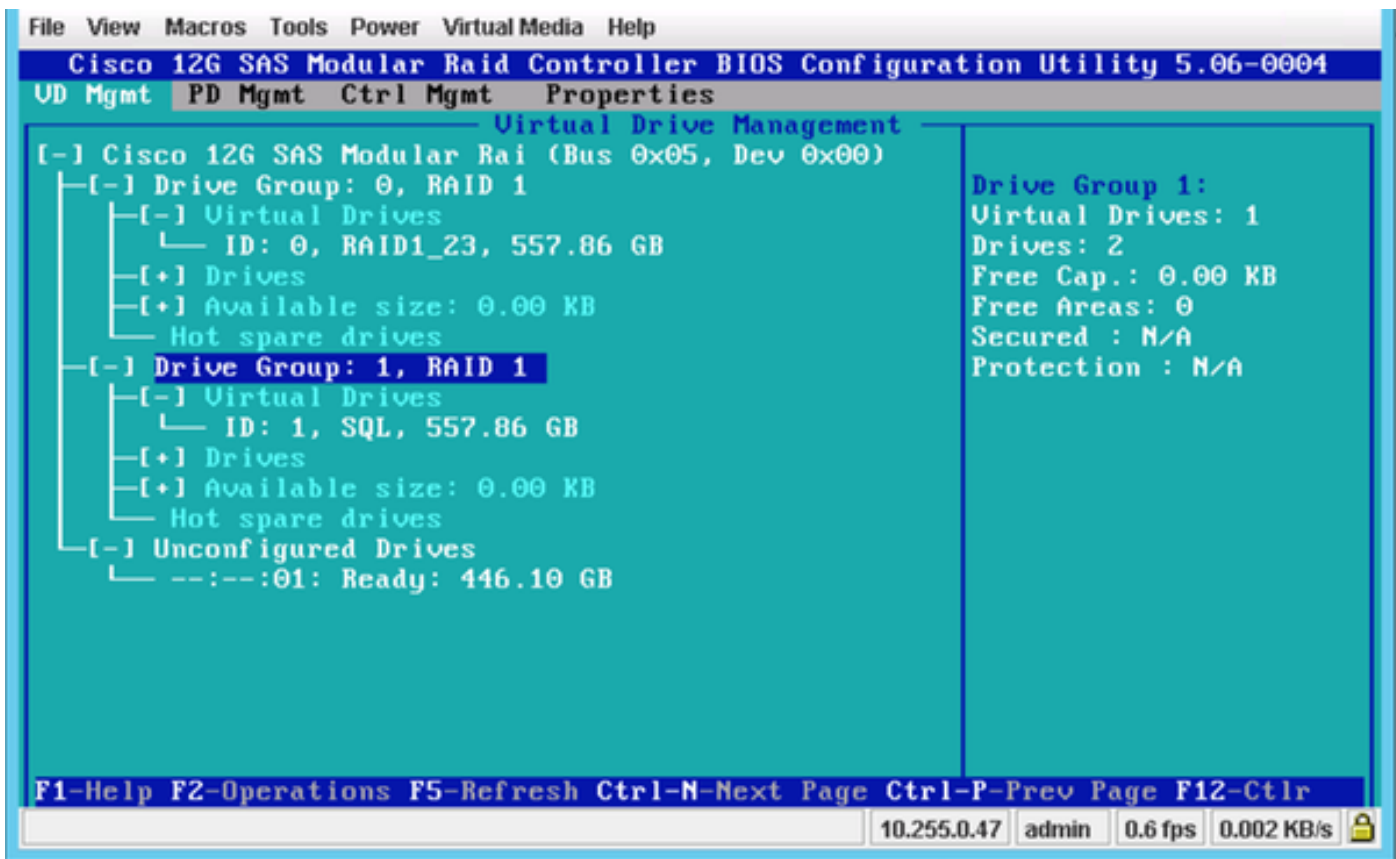
例如，驱动4和驱动5选择如显示。



现在，请按OK。

此警告消息将出现在屏幕上，按OK。





在此屏幕画面，您看到有2物理驱动的一个新的虚拟驱动器是被添加的成功。

## 相关信息

- [http://www.cisco.com/c/dam/en/us/td/docs/unified\\_computing/ucs/3rd-party/lcsi/erswug/guide/48712-00B\\_EmbMRAID\\_SWUG.pdf](http://www.cisco.com/c/dam/en/us/td/docs/unified_computing/ucs/3rd-party/lcsi/erswug/guide/48712-00B_EmbMRAID_SWUG.pdf)
- [技术支持和文档 - Cisco Systems](#)