

# 安装Redhat/CentOS操作系统在UCS M系列服务器

## 目录

[简介](#)

[先决条件](#)

[要求](#)

[使用的组件](#)

[背景信息](#)

[下载要求的驱动程序ISO套件](#)

[安装RHEL 7.0或CentOS的步骤7.0](#)

[验证](#)

[安装RHEL 6.5或CentOS的步骤6.5](#)

[验证](#)

[张贴安装验证](#)

[相关信息](#)

## 简介

本文描述如何安装Redhat企业Linux (RHEL)或在思科统一计算系统(UCS)使用局部存储器，M系列服务器的CentOS Linux。

## 先决条件

### 要求

Cisco 建议您了解以下主题：

- Cisco UCS Manager 2.5或3.1版本
- 存储设备配置文件
- Linux操作系统(OS)

### 使用的组件

本文档中的信息根据UCS M系列。

本文档中的信息都是基于特定实验室环境中的设备编写的。本文档中使用的所有设备最初均采用原始（默认）配置。如果您使用的是真实网络，请确保您已经了解所有命令的潜在影响。

## 背景信息

思科M系列模块化服务器是代表Composable基础设施设计的其中一思科产品。模块化服务器没有一

个局部存储器，然而可以由所有服务器共享的一集中化存储设备。要访问共享存储器，OS要求作为存储网络接口卡呼叫的新的计算机系统接口(SCSI)驱动程序(sNIC)并且必须在OS的安装时被添加能检测磁盘。

此的下一个部分描述关于如何的提供信息下载驱动程序和在OS安装时安装它。

## 下载要求的驱动程序ISO套件

UCS硬件与软件互操作性表概述为特定OS、设备和固件组合要求的驱动版本。矩阵工具工具和矩阵的PDF这些链路，确定需要的驱动版本。

[UCS硬件与软件互操作性表工具工具](#)

[UCS硬件与软件互操作性表PDF](#)

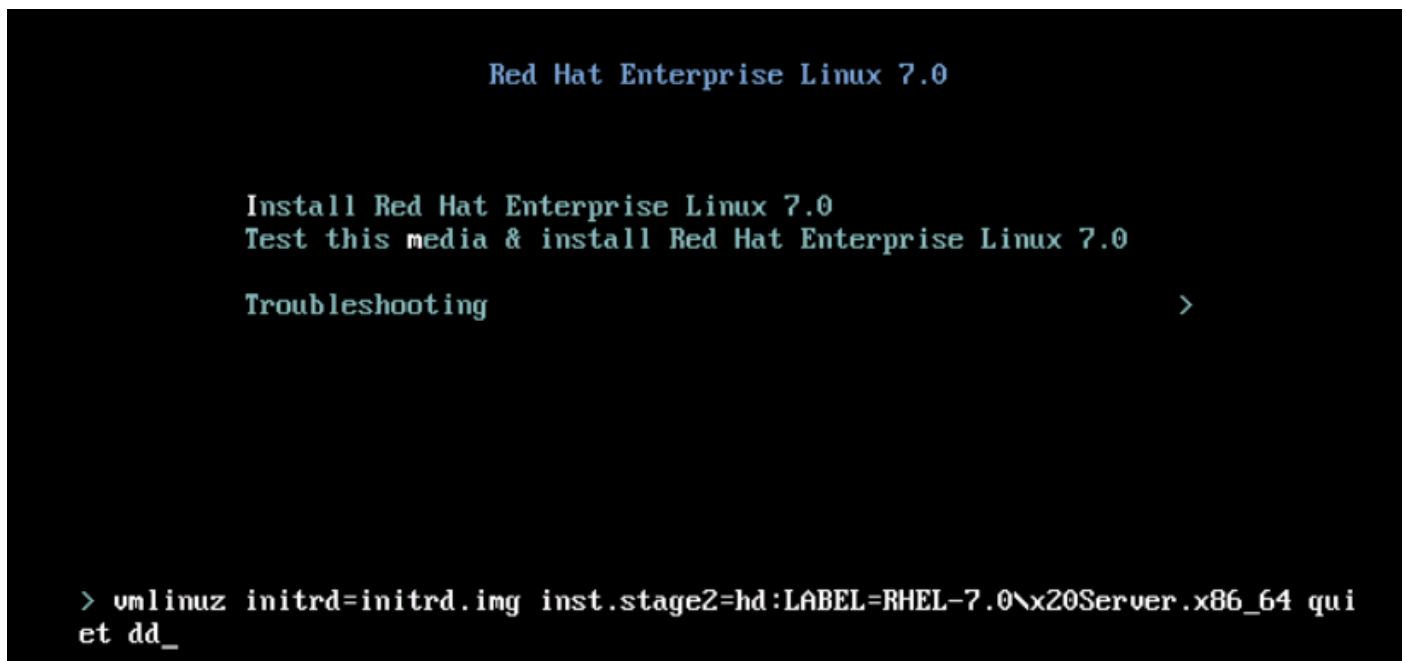
完成这些步骤为了下载驱动程序套件：

1. 在Web浏览器，请导航对<http://www.cisco.com>。
2. 在支持下，请导航对下载>所有下载。
3. 点击服务器-统一计算。
4. 选择UCS M系列模块化服务器软件
5. 点击统一计算系统(UCS)驱动程序。
6. 选择您要下载的套件，并且当前单击下载。

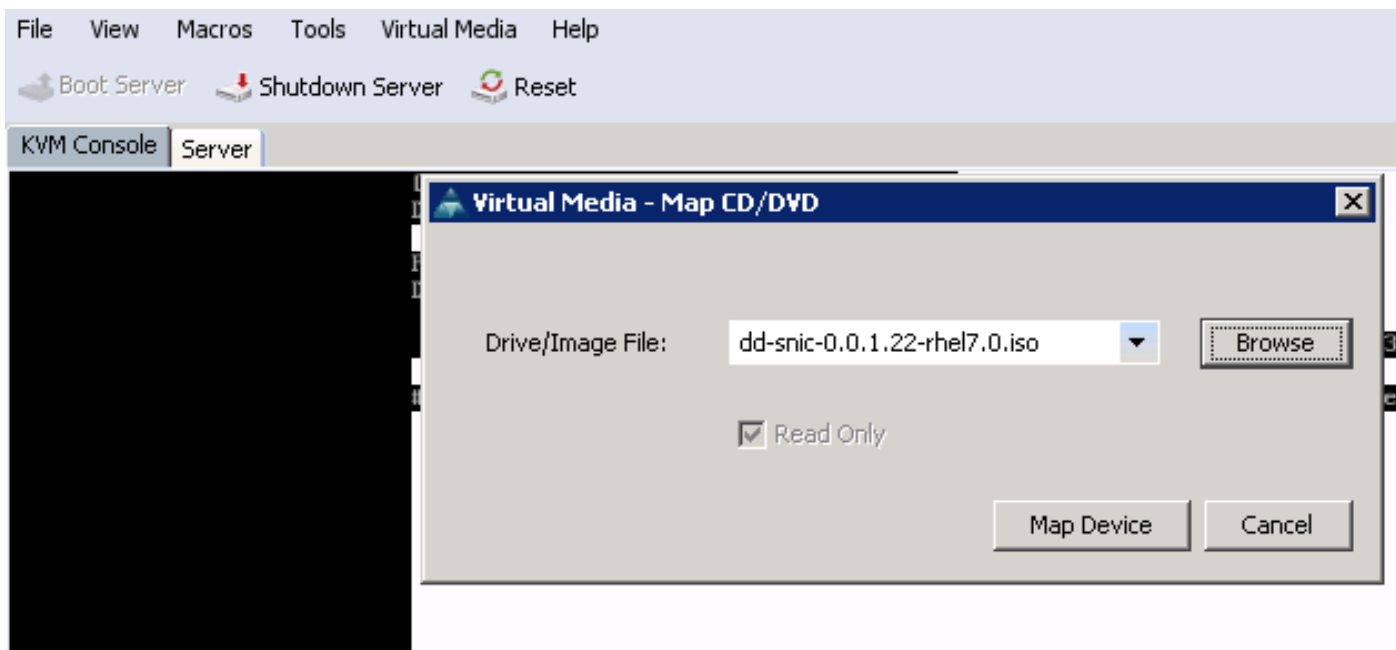
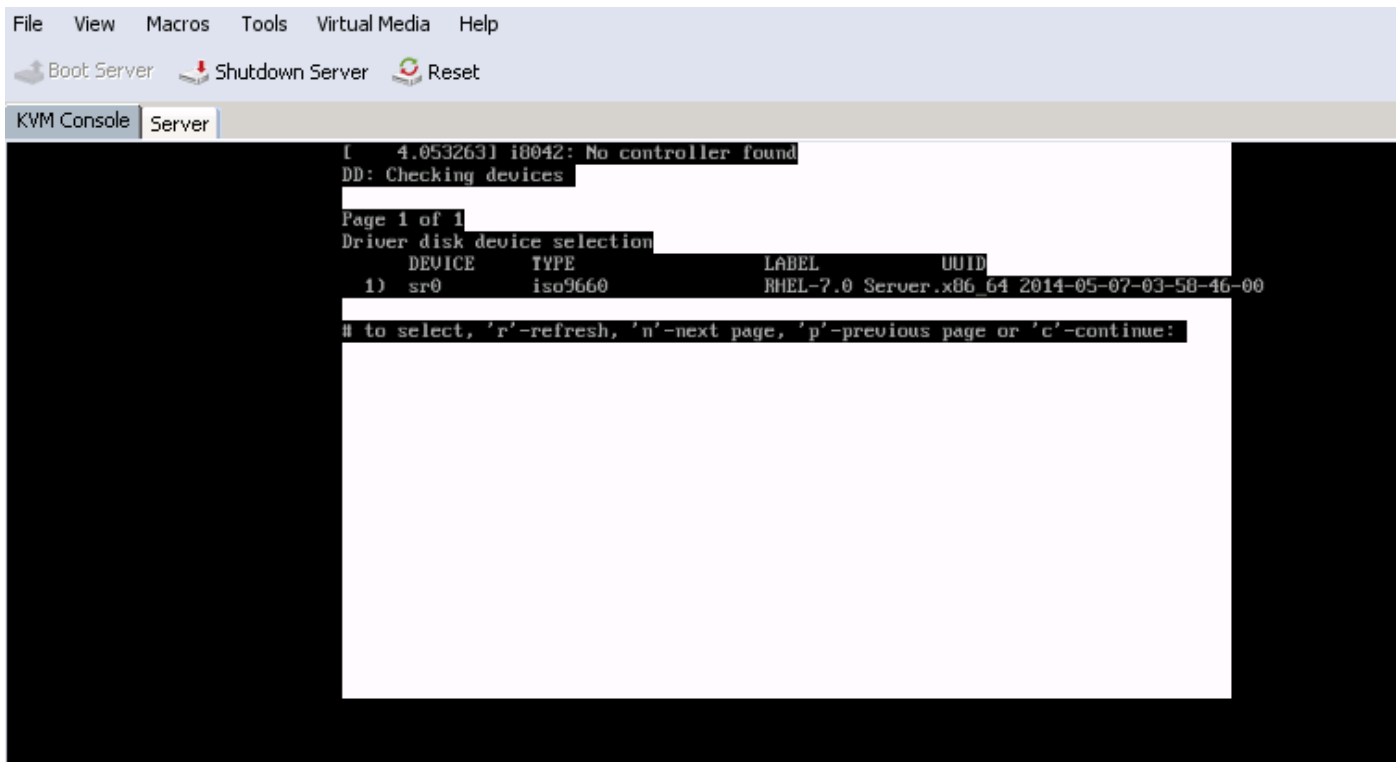
## 安装RHEL 7.0或CentOS的步骤7.0

假设，用户供给动力了服务器和配置从OS安装ISO镜像启动。

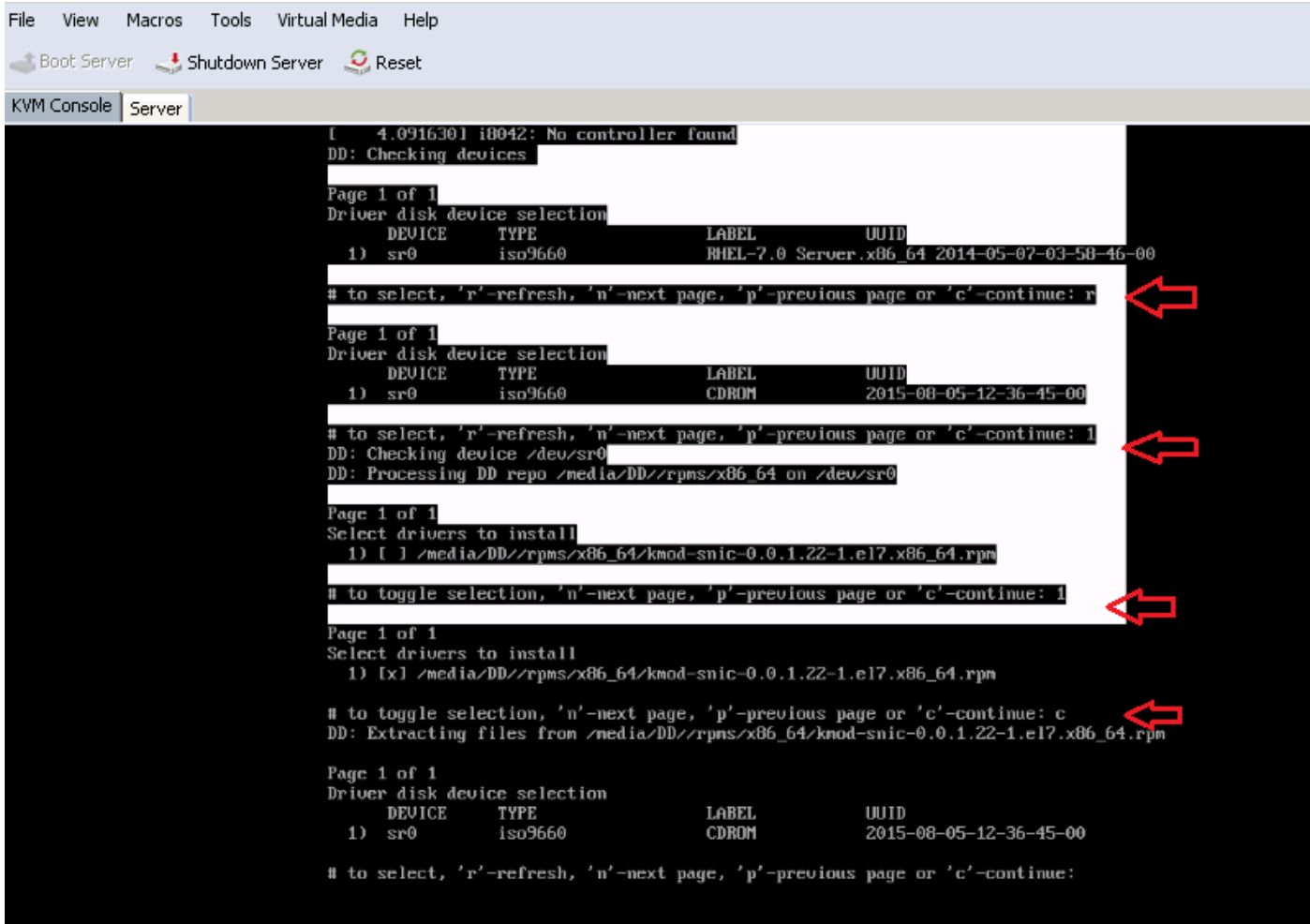
**步骤1:** 在OS安装向导第一屏幕，优点安装Redhat企业Linux 7.0选项和按键查看/添加安装程序的另外的启动参数。如镜像所显示，添加dd关键字在末端并且按回车密钥。



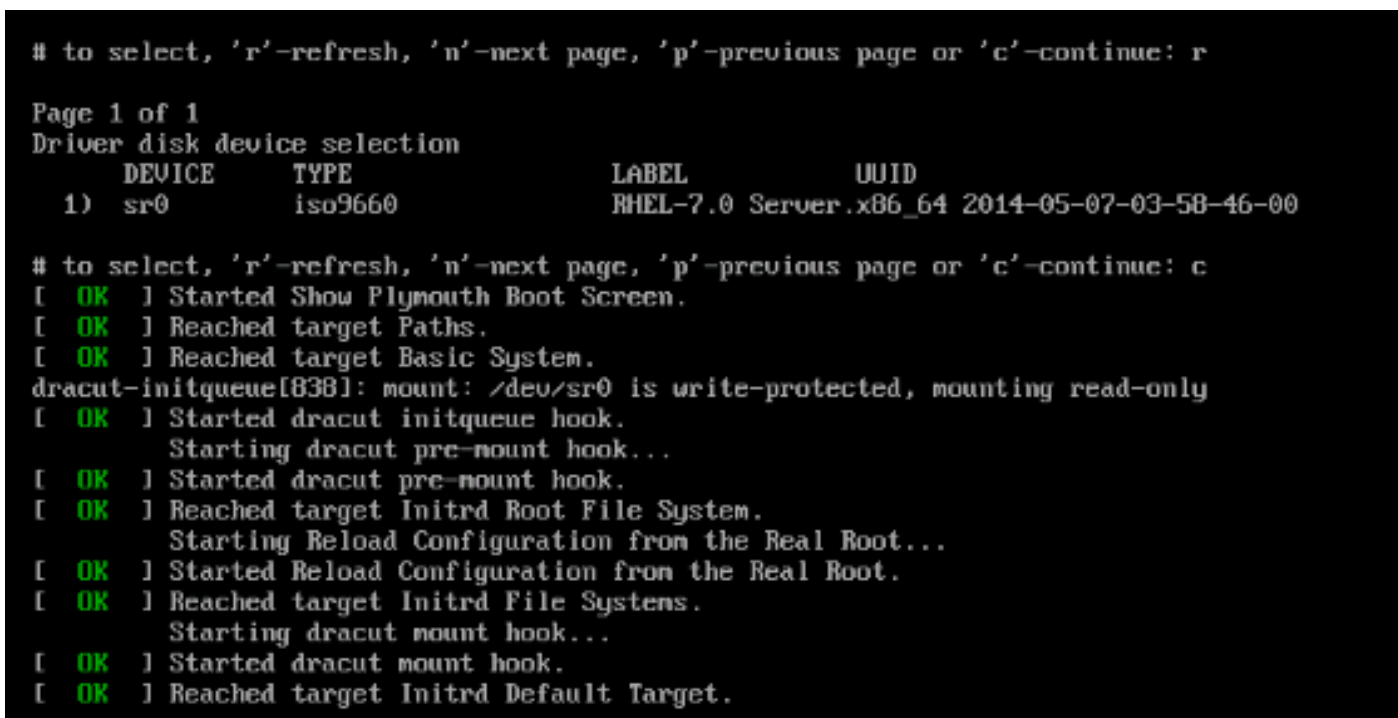
**第二步：**安装程序采取您识别驱动程序磁盘(dd)如镜像所显示，文件来源。在此步骤，取消映射OS安装镜像和映射sNIC驱动程序磁盘ISO文件。



步骤3.按r重新扫描媒体和选择1。它获得在驱动程序磁盘ISO包括的sNIC驱动程序RPM文件。如镜像所显示，选择1包括驱动程序和按c装载驱动程序。



**第四步：**一旦驱动程序解压缩对存储器空间，取消映射驱动程序磁盘ISO和映射OS安装ISO文件。如镜像所显示，按r重新扫描它和按c继续进行OS安装向导。



## 验证

一旦继续进行OS安装向导，在集中化共享存储器(LUN)创建的逻辑单元编号通过存储设备配置文件策略由OS检测在sNIC驱动程序帮助下。



[Done](#)

us

### Device Selection

Select the device(s) you'd like to install to. They will be left untouched until you click on the main menu's "Begin Installation" button.

#### Local Standard Disks

10.24 GB	20.48 GB
	
Cisco UCSME-MRAID12G	Cisco UCSME-MRAID12G
sdd / 10.24 GB free	sde / 20.48 GB free

*Disks left unselected here will not be touched.*

#### Specialized & Network Disks

[Add a disk...](#)

*Disks left unselected here will not be touched.*

### Other Storage Options

#### Partitioning

Automatically configure partitioning.  I will configure partitioning.

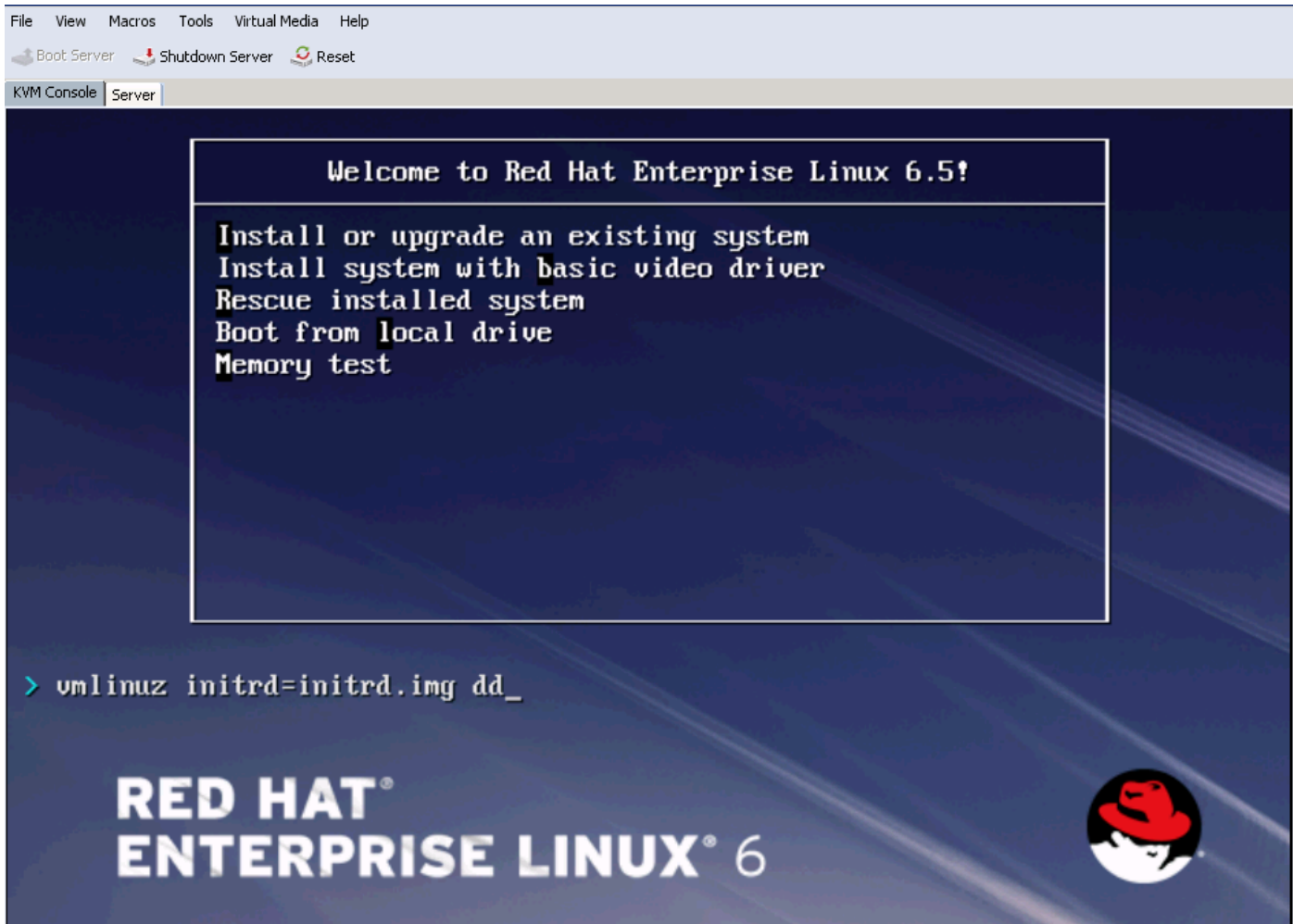
I would like to make additional space available.

#### Encryption

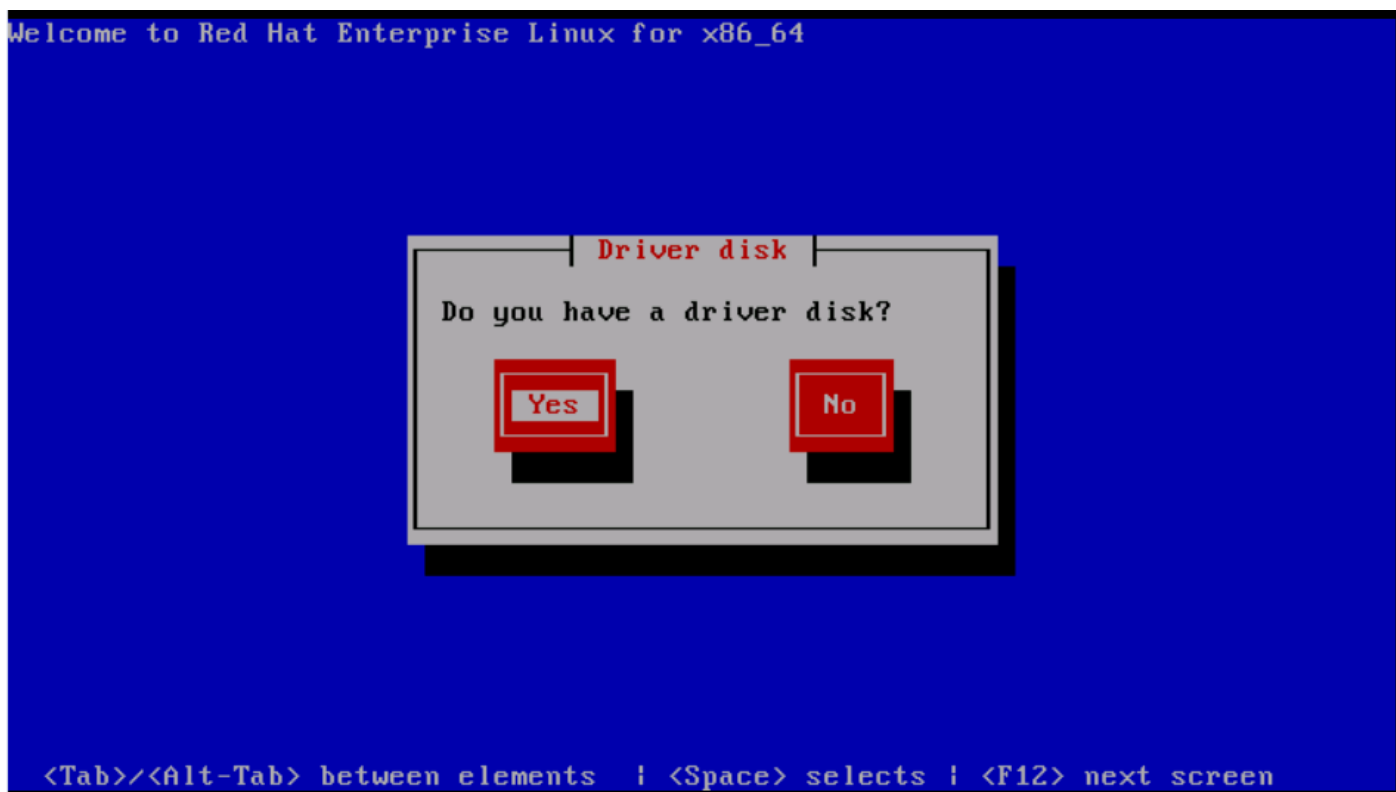
Encrypt my data. *You'll set a passphrase later.*

## 安装RHEL 6.5或CentOS的步骤6.5

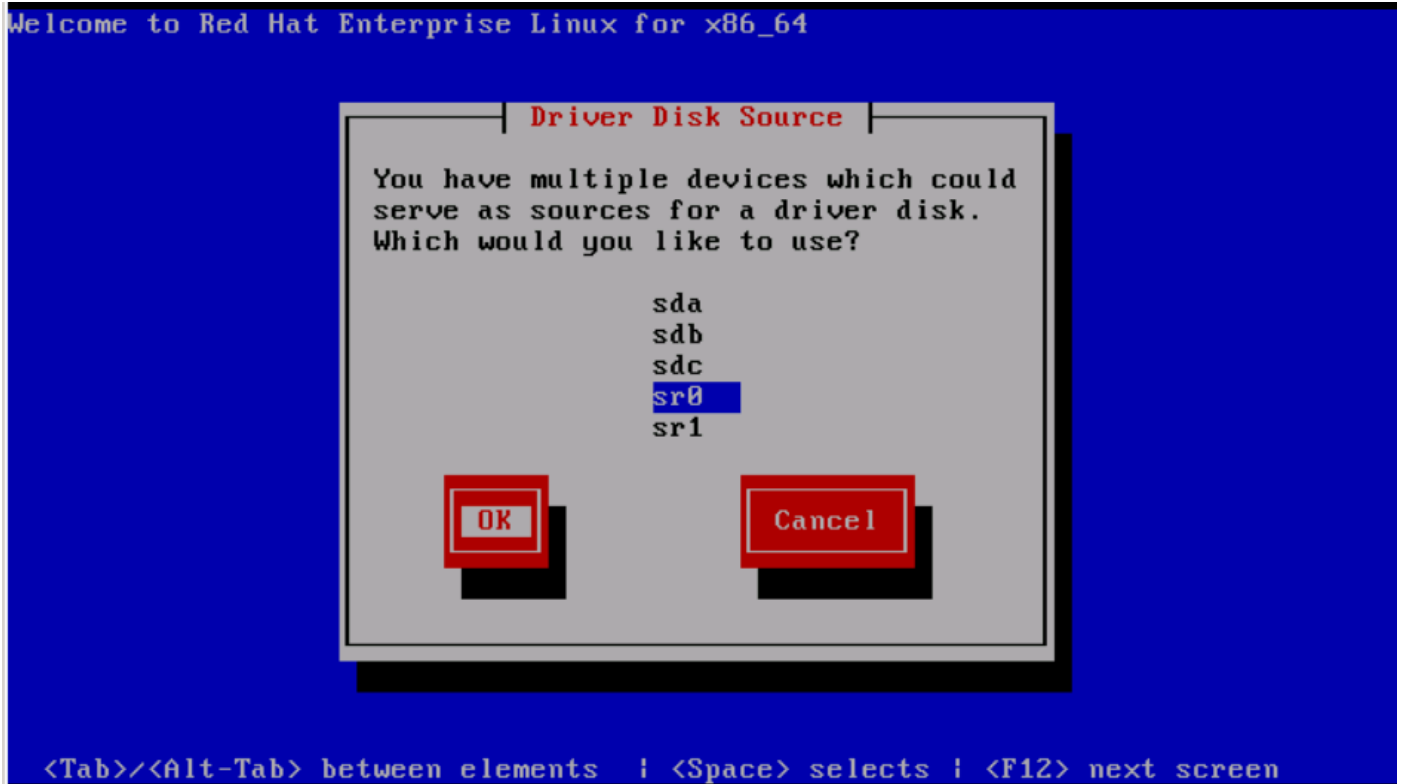
**步骤1:**从OS安装向导的欢迎屏幕，优点**安装或升级现有系统**选项并且按**Tab**键查看/编辑启动参数。在线路尽头，请添加**dd**关键字并且点击**Enter**键。



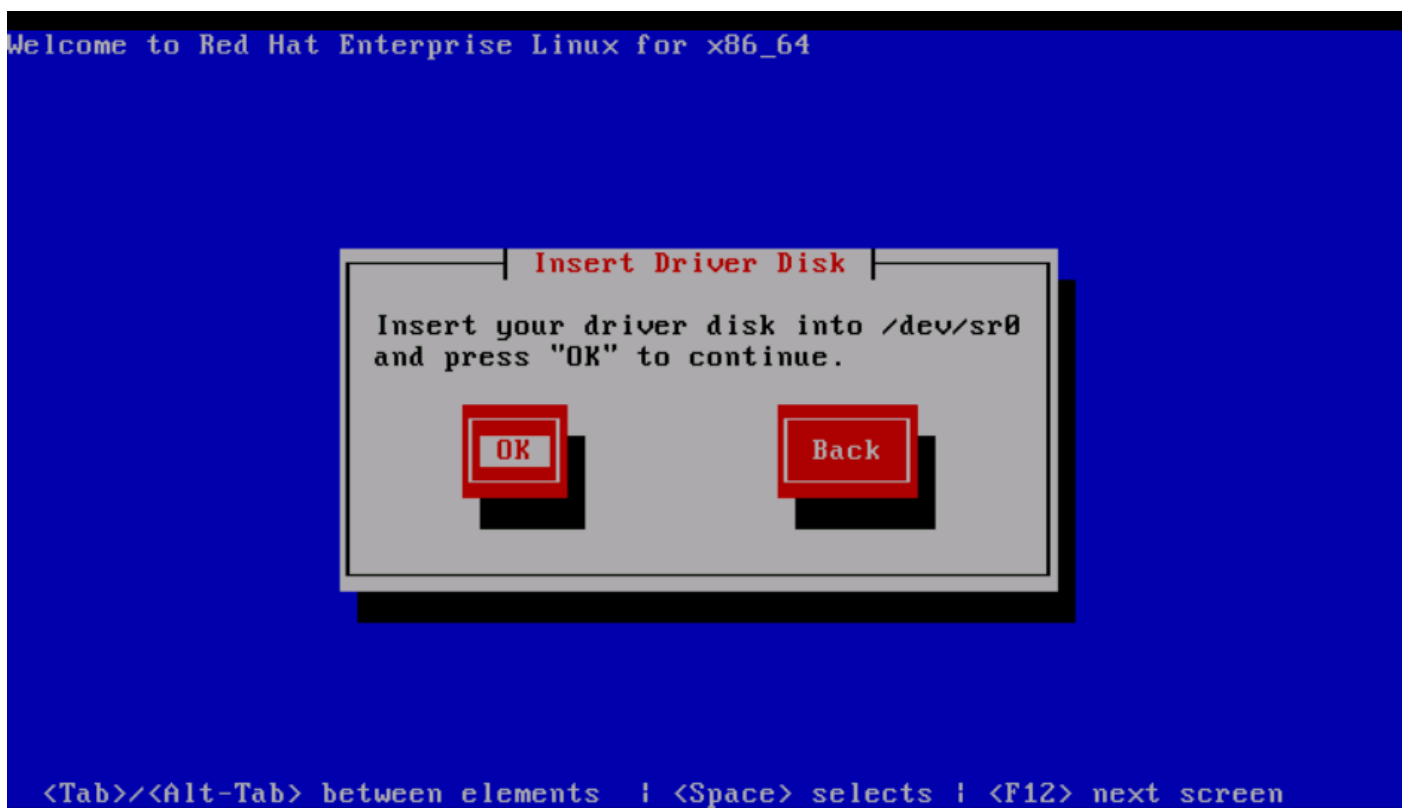
步骤2. OS安装向导提示输入驱动程序磁盘。如镜像所显示，单击是。



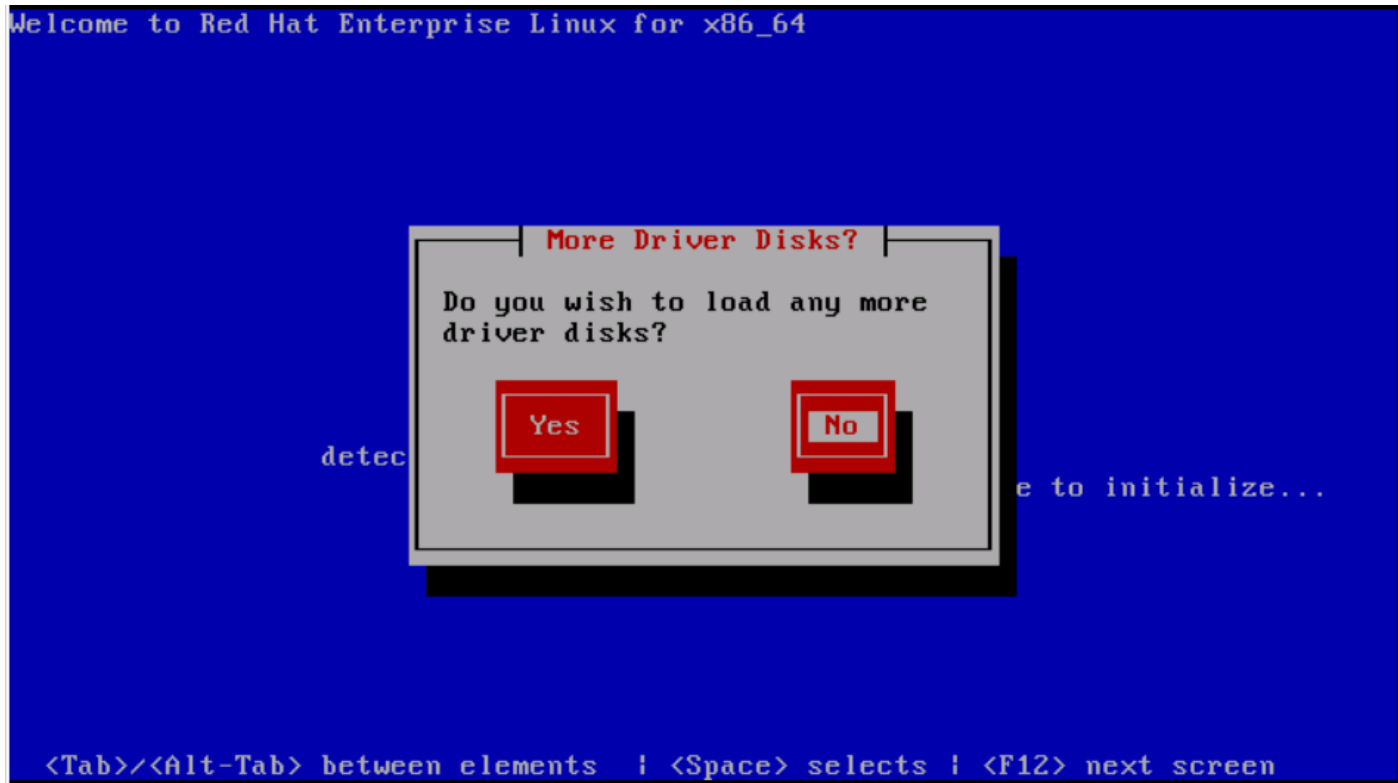
步骤3.如镜像所显示，挑选选项sr0作为驱动程序来源位置。



**步骤4.**取消映射OS安装ISO和映射RHEL的6.5 sNIC驱动程序磁盘ISO。如镜像所显示，在映射驱动程序磁盘ISO以后，请点击OK键。



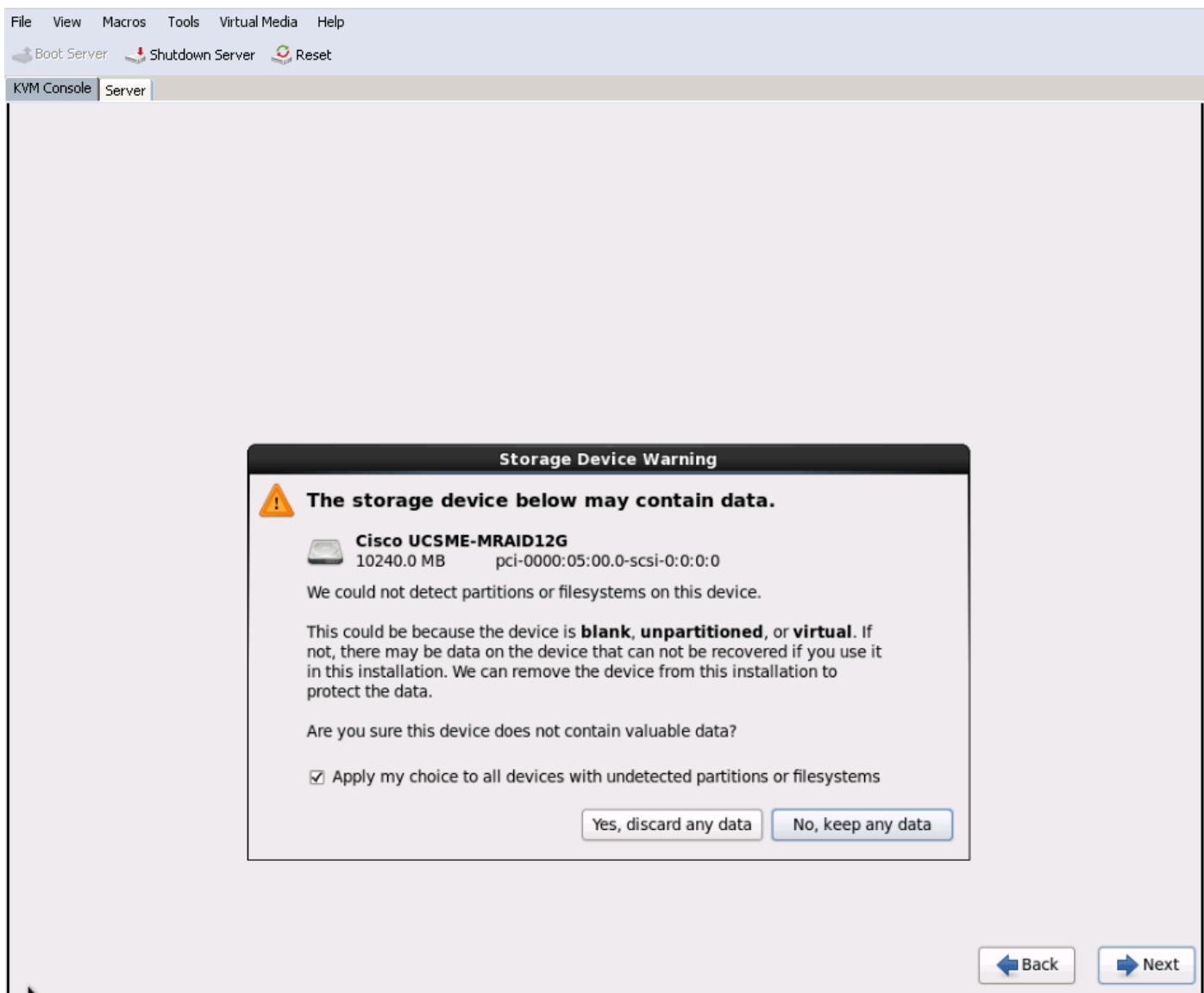
**步骤5.** OS在安装时解压缩sNIC驱动程序和提示输入装载另外的驱动程序。点击**没有**，如镜像和取消映射所显示驱动程序磁盘ISO文件。映射OS安装ISO镜像并且继续OS安装。



## 验证

如果sNIC驱动程序装载，如镜像所显示，OS能检测共享存储器LUN。





## 波斯特安装验证

这些OS命令获得sNIC驱动程序详细信息，

查看sNIC驱动程序模块到内核

```
Linux #cat /sys/module/snic/version  
0.0.1.22
```

sNIC驱动程序模块详细信息：

```
Linux# modinfo snic  
filename:      /lib/modules/3.10.0-123.el7.x86_64/extra/snic/snic.ko  
author:       Narsimhulu Musini <nmusini@cisco.com>, Sesidhar Baddela <sebaddel@cisco.com>  
version:      0.0.1.22  
description:   Cisco SCSI NIC Driver  
license:      GPL v2  
srcversion:   8B53EC0BA66CF57E0A0CEC8  
alias:        pci:v00001137d00000046sv*sd*bc*sc*i*  
depends:         
vermagic:     3.10.0-123.el7.x86_64 SMP mod_unload modversions  
parm:        snic_log_level:bitmask for snic logging levels (int)
```

parm: snic\_trace\_max\_pages:Total allocated memory pages for snic trace buffer (uint)  
parm: snic\_max\_qdepth:Queue depth to report for each LUN (uint)

使用snic\_admin工具 ,

```
Linux # snic_admin
SNIC HBAs:
host0
SCSI States:
HBA      Device      Mode      State      Busy [ DrVer ]
host0    snic0       Initiator running    0 [ 0.0.1.22 ]

host0 Targets
snic_das_tgt:0:0-2      SNIC Target
snic_das_tgt:0:0-3      SNIC Target

host0 LUNs:
Path      Device      Size  Vendor      Model      State
0:0:0:0   sda         10 GB Cisco       UCSME-MRAID12G  running
0:0:1:0   sdb         21 GB Cisco       UCSME-MRAID12G  running
```

## 相关信息

- [思科UCS M系列模块化服务器](#)
- [Cisco UCS Manager \(UCSM\)配置指南](#)
- [视频-思科UCS技术谈话系列](#)
- [技术支持和文档 - Cisco Systems](#)